

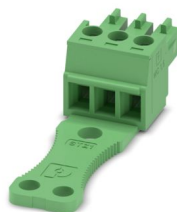
MC 1,5/ 3-STZ1-3,81 - PCB 插拔式连接器



1768923

<https://www.phoenixcontact.com/cn/products/1768923>

请注意，本PDF文档中所示数据均生成自在线目录。完整数据请见用户文档。我们的一般下载使用条款已生效。



PCB插拔式连接器，额定横截面: 1.5 mm²，颜色: 绿色，额定电流: 8 A，额定电压(III/2): 160 V，触点表面: Sn，触点类型: 孔式插头，电位数: 3，行数: 1，位数: 3，连接量: 3，产品系列: MC 1,5/..-ST，针距: 3.81 mm，接线方式: 带压片的螺钉连接，螺钉头规格: L 开槽，导线/PCB连接方向: 0°，插拔系统: COMBICON MC 1,5，互锁: 不带，安装方式: 不带，包装类型: 纸箱包装，抗外力保护装置 (STZ1)

优势

- 通用型连接方式，可在全球范围内使用
- 最大接触力，升温较低
- 允许连接两条绞线
- 拔出辅助工具可方便操作，并可以降低触点处的张力

商业数据

订货号	1768923
包装单位	50 pc
最小订货量	50 pc
销售关键代码	AABABA
产品关键代码	AABABA
目录页面	页码191 (C-1-2013)
GTIN	4046356446709
单件重量 (含包装)	2.818 g
单件重量 (不含包装)	2.5 g
原产地	DE

MC 1,5/ 3-STZ1-3,81 - PCB 插拔式连接器

1768923

<https://www.phoenixcontact.com/cn/products/1768923>



技术数据

产品属性

产品类型	PCB插拔式连接器
产品系列	MC 1,5/...-ST
产品线	COMBICON Connectors S
位数	3
针距	3.81 mm
连接量	3
行数	1
电位数目	3
安装法兰	不带

电气特性

特性

额定电流 I_N	8 A
额定电压 U_N	160 V
额定电压 (III/3)	160 V
额定电涌电压 (III/3)	2.5 kV
额定电压 (III/2)	160 V
额定电涌电压 (III/2)	2.5 kV
额定电压 (II/2)	320 V
额定电涌电压 (II/2)	2.5 kV

连接数据

连接技术

连接器系统	COMBICON MC 1,5
额定横截面	1.5 mm ²
触点类型	孔式插头

互锁

锁定类型	不带
安装法兰	不带

导线连接

连接方式	带压片的螺钉连接
导线 / PCB连接方向	0 °
刚性导线横截面	0.08 mm ² ... 1.5 mm ²
柔性导线横截面	0.08 mm ² ... 1.5 mm ²
可连接导向横截面 AWG	28 ... 16
柔性导线横截面，带不含绝缘套管的冷压头	0.25 mm ² ... 1.5 mm ²
柔性导线横截面，带套管，带塑料绝缘套管	0.25 mm ² ... 0.75 mm ²
2根横截面相同的导线，刚性导线	0.08 mm ² ... 0.5 mm ²

MC 1,5/ 3-STZ1-3,81 - PCB 插拔式连接器



1768923

<https://www.phoenixcontact.com/cn/products/1768923>

2根横截面相同的导线，柔性导线	0.08 mm ² ... 0.75 mm ²
2根具有相同横截面的导线，柔性，带套管但不带塑料套管	0.25 mm ² ... 0.34 mm ²
2根具有相同横截面的导线，柔性，带TWIN套管及塑料套管	0.5 mm ² ... 0.5 mm ²
塞规a x b / 直径	2.4 mm x 1.5 mm / 1.6 mm
剥线长度	7 mm
螺钉头驱动方式	开槽 (L)
紧固扭矩	0.22 Nm ... 0.25 Nm

不带绝缘颈环的套管的规格

推荐的压接工具	1212034 CRIMPFOX 6
---------	--------------------

带绝缘颈环的套管的规格

推荐的压接工具	1212034 CRIMPFOX 6
---------	--------------------

材料规格

材料数据 - 联系方式

注意事项	符合WEEE/RoHS，根据IEC 60068-2-82/JEDEC JESD 201的要求没有晶须
接触件材料	CU合金
表面特性	热浸镀锡
接线点金属表面（顶层）	锡 (4 - 8 µm Sn)
触点区域金属表面（顶层）	锡 (4 - 8 µm Sn)

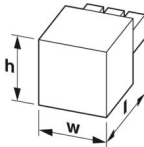
材料数据 - 壳体

颜色 (外壳)	绿色 (6021)
绝缘材料	PA
绝缘材料组	I
CTI符合IEC 60112	600
阻燃等级，符合UL 94	V0
符合EN 60695-2-12标准的灼热丝可燃性指数GWFI	850
符合EN 60695-2-13标准的灼热丝起燃性温度GWIT	775
符合EN 60695-10-2标准的球压试验温度	125 °C

机械数据 - 致动元件

颜色 (执行机构)	绿色 (6021)
-----------	-----------

尺寸

尺寸图	
针距	3.81 mm
宽度 [w]	12.22 mm
高度[h]	11.6 mm

MC 1,5/ 3-STZ1-3,81 - PCB 插拔式连接器



1768923

<https://www.phoenixcontact.com/cn/products/1768923>

长度[]	41 mm
------	-------

说明

应用说明	0.08 mm²导线在安装时必须放置在压接空间的中央。完成安装后必须进行检查。
------	---

环境和真实条件

环境条件	
环境温度（运行）	-40 °C ... 100 °C (取决于衰减曲线)
环境温度（存放/运输）	-40 °C ... 70 °C
相对湿度（存放/运输）	30 % ... 70 %
环境温度（组装）	-5 °C ... 100 °C

电气测试

电气间隙和爬电距离	
规格	IEC 60664-1:2007-04
绝缘材料组	I
比较跟踪指标（IEC 60112）	CTI 600
额定绝缘电压 (III/3)	160 V
额定电涌电压 (III/3)	2.5 kV
最小电气间隙值 – 不均匀电场 (III/3)	1.5 mm
最小爬电距离(III/3)	2 mm
连接导线横截面注意事项	已连1.5 mm²导线（刚性）
额定绝缘电压 (III/2)	160 V
额定电涌电压(III/2)	2.5 kV
最小电气间隙值 – 不均匀电场 (III/2)	1.5 mm
最小爬电距离(II/2)	1.5 mm
额定绝缘电压 (II/2)	320 V
额定过电压 (II/2)	2.5 kV
最小电气间隙值 – 不均匀电场 (II/2)	1.5 mm
最小爬电距离(II/2)	1.6 mm

包装规格

包装类型	纸箱包装
------	------

MC 1,5/ 3-STZ1-3,81 - PCB 插拔式连接器

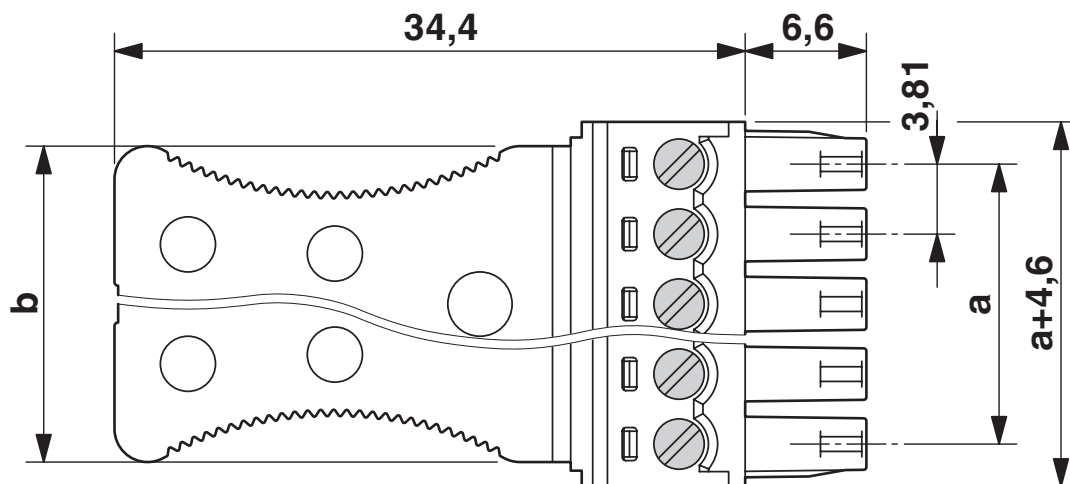
1768923

<https://www.phoenixcontact.com/cn/products/1768923>



图纸

尺寸图



MC 1,5/ 3-STZ1-3,81 - PCB 插拔式连接器

1768923


<https://www.phoenixcontact.com/cn/products/1768923>



认证

To download certificates, visit the product detail page: <https://www.phoenixcontact.com/cn/products/1768923>

<div> cULus认证 认证ID: E60425-20110128</div>				
	额定电压U _N	额定电流I _N	接线容量AWG	接线容量mm ²
使用组 B	300 V	8 A	30 - 14	-
使用组 D	300 V	8 A	30 - 14	-

<div> VDE绘图认证 认证ID: 40011723</div>				
--	--	--	--	--

<div> VDE绘图认证 认证ID: 40011723</div>				
--	--	--	--	--

MC 1,5/ 3-STZ1-3,81 - PCB 插拔式连接器



1768923

<https://www.phoenixcontact.com/cn/products/1768923>

分类

ECLASS

ECLASS-11.0	27460202
ECLASS-12.0	27460202
ECLASS-13.0	27460202

ETIM

ETIM 9.0	EC002638
----------	----------

UNSPSC

UNSPSC 21.0	39121400
-------------	----------

MC 1,5/ 3-STZ1-3,81 - PCB 插拔式连接器



1768923
<https://www.phoenixcontact.com/cn/products/1768923>

产品环境合规性

EU RoHS	
符合《欧盟RoHS物质指令要求》	是, 无豁免
China RoHS	
Environment friendly use period (EFUP)	EFUP-E
	没有超过限值的危险物质
EU REACH SVHC	
《REACH候选物质注释》(CAS编号)	相关物质重量百分比不超过0.1%

Phoenix Contact 2025 Å© - 保留所有权利
<https://www.phoenixcontact.com>

菲尼克斯（中国）投资有限公司总部
南京市江宁经济开发区菲尼克斯路36号
（江宁236信箱）邮编：211100
025-52121888
phoenix@phoenixcontact.com.cn