



# MPS-032TSTU0

MPS-T

CZUJNIKI POŁOŻENIA

**SICK**  
Sensor Intelligence.



## Informacje do zamówienia

Typ	Nr artykułu
MPS-032TSTU0	1045667

Więcej wersji urządzeń i akcesoriów → [www.sick.com/MPS-T](http://www.sick.com/MPS-T)



## Szczegółowe dane techniczne

## Cechy

<b>Budowa cylindryczna</b>	Rowek teowy
<b>Budowa siłownika z adapterem</b>	Siłownik okrągły Siłowniki profilowe i siłowniki ze szpilkami ściąagającymi Siłownik z rowkiem typu jaskółczy ogon Szyna SMC CDQ2 Szyna SMC ECDQ2 Siłowniki SMC z rowkiem C
<b>Zakres pomiarowy</b>	32 mm <sup>1)</sup>
<b>Długość obudowy</b>	45 mm
<b>Funkcja wyjścia</b>	Analogowy
<b>Wykonanie elektryczne</b>	DC 4-przewodowe
<b>Wyjście analogowe (napięcie)</b>	0 V ... 10 V <sup>2)</sup>
<b>Wyjście analogowe (prąd)</b>	4 mA ... 20 mA <sup>2)</sup>
<b>Funkcja uczenia Teach-in</b>	✓
<b>Stopień ochrony</b>	IP67 <sup>3)</sup>
<b>Rodzaj ustawiania</b>	
Uczenie (Teach-in) – panel obsługowy lub ET	Uczenie wyjść analogowych Przywrócenie ustawień fabrycznych zakresu pomiarowego

<sup>1)</sup> , ± 1 mm.

<sup>2)</sup> Czujnik aktywuje tylko załączone wyjście.

<sup>3)</sup> Wg EN 60529.

## Mechanika/elektryka

<b>Napięcie zasilające</b>	15 V DC ... 30 V DC
----------------------------	---------------------

<sup>1)</sup> Bez obciążenia.

<sup>2)</sup> Wyjście napięcia.

<sup>3)</sup> FSR: Full Scale Range; maks. zakres pomiarowy.

<sup>4)</sup> Przy 25 °C, błąd liniowości (odchylenie maksymalne) w zależności od krzywej odpowiedzi i funkcji odchylenia minimalnego.

<sup>5)</sup> Przy 25 °C, powtarzalność przy ruchu magnesu z danego kierunku.

<sup>6)</sup> Tylko w trybie standardowym, nie w trybie IO-Link.

<sup>7)</sup> Przejściowe oddziaływania mogą prowadzić do odchyłań analogowej mierzonej wartości.

<b>Pobór prądu</b>	22 mA <sup>1)</sup>
<b>Maks. rezystor obciążający</b>	≤ 500 Ω Wyjście prądowe, 24 V
<b>Min. rezystor obciążający</b>	≥ 2 kΩ <sup>2)</sup>
<b>Klasa ochrony</b>	III
<b>Czas opóźnienia przed zadziałaniem</b>	1,5 s
<b>Wymagane natężenie pola magnetycznego stand.</b>	4 mT ... 30 mT
<b>Rozdzielczość stand.</b>	0,03% FSR (maks. ≥ 0,05 mm) <sup>3)</sup>
<b>Błąd liniowości stand.</b>	0,3 mm <sup>4)</sup>
<b>Powtarzalność stand.</b>	0,06% FSR (≥ 0,1 mm) <sup>5)</sup>
<b>Czas próbkowania stand.</b>	1 ms <sup>6)</sup>
<b>Wskaźnik LED stanu przełączania</b>	✓
<b>Zabezpieczenie przed zamianą biegunów</b>	✓
<b>Zabezpieczenie przeciwzwarciowe</b>	✓
<b>Temperatura otoczenia podczas pracy</b>	-20 °C ... +70 °C
<b>MTTFd: czas do niebezpiecznej awarii</b>	387 lat(a)
<b>Odporność na udary i drgania</b>	30 g, 11 ms / 10 ... 55 Hz, 1 mm
<b>EMC</b>	Wg EN 60947-5-2 <sup>7)</sup>
<b>Typ przyłącza</b>	Przewód, 4-żyłowy, 2 m
<b>Typ przyłącza – szczegóły</b>	
Nadaje się do zastosowania w chłodziarach	Nie zginać przewodu w temperaturze poniżej 0 °C
Przekrój poprzeczny przewodu	0,08 mm <sup>2</sup>
Średnica przewodu	Ø 2,6 mm
Promień gięcia	Przy nieruchomym ułożeniu przewodu > 5 x średnica przewodu W stanie ruchomym > 10 x średnica przewodu
Wyprowadzenie przewodu	Osiowe
<b>Materiał</b>	
Obudowa	Tworzywo sztuczne
Przewód	PUR
<b>Nr pliku UL</b>	NRKH.E181493 & NRKH7.E181493

<sup>1)</sup> Bez obciążenia.

<sup>2)</sup> Wyjście napięcia.

<sup>3)</sup> FSR: Full Scale Range; maks. zakres pomiarowy.

<sup>4)</sup> Przy 25 °C, błąd liniowości (odchylenie maksymalne) w zależności od krzywej odpowiedzi i funkcji odchylenia minimalnego.

<sup>5)</sup> Przy 25 °C, powtarzalność przy ruchu magnesu z danego kierunku.

<sup>6)</sup> Tylko w trybie standardowym, nie w trybie IO-Link.

<sup>7)</sup> Przejściowe oddziaływania mogą prowadzić do odchyień analogowej mierzonej wartości.

## Charakterystyka bezpieczeństwa technicznego

<b>MTTF<sub>D</sub></b>	387 lat(a)
<b>DC<sub>avg</sub></b>	0%

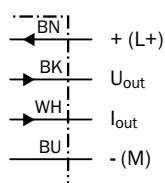
## Klasyfikacje

<b>ECl@ss 5.0</b>	27270104
<b>ECl@ss 5.1.4</b>	27270104

<b>ECl@ss 6.0</b>	27270104
<b>ECl@ss 6.2</b>	27270104
<b>ECl@ss 7.0</b>	27270104
<b>ECl@ss 8.0</b>	27270104
<b>ECl@ss 8.1</b>	27270104
<b>ECl@ss 9.0</b>	27270104
<b>ECl@ss 10.0</b>	27270104
<b>ECl@ss 11.0</b>	27270104
<b>ETIM 5.0</b>	EC002544
<b>ETIM 6.0</b>	EC002544
<b>ETIM 7.0</b>	EC002544
<b>UNSPSC 16.0901</b>	39122230

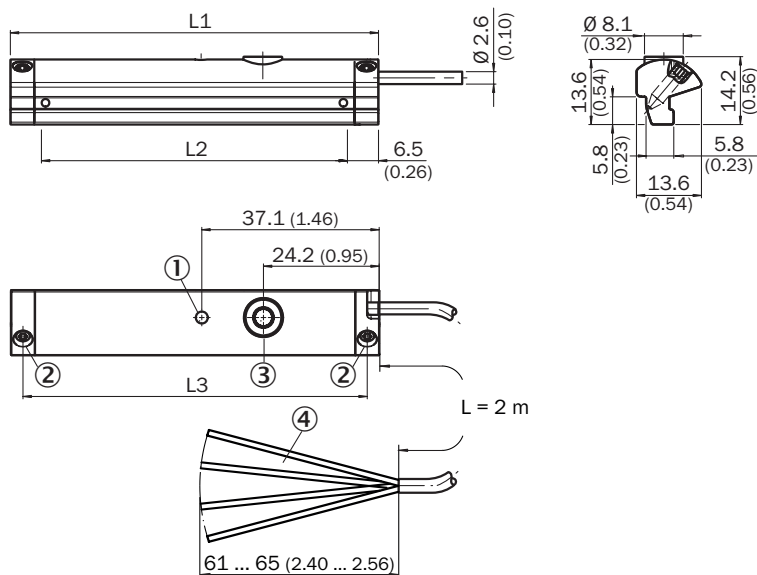
### Schemat elektryczny

Cd-359



### Rysunek wymiarowy (Wymiary w mm)

Przewód, konfiguracja Teach-in

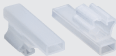
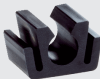







	Total length (L1) mm	Measuring range (L2) mm	Distance mounting screws (L3) mm
<b>MPS-32</b>	45	32	40
<b>MPS-64</b>	77	64	72
<b>MPS-96</b>	109	96	104
<b>MPS-128</b>	141	128	136
<b>MPS-160</b>	173	160	168
<b>MPS-192</b>	205	192	200
<b>MPS-224</b>	237	224	232
<b>MPS-256</b>	269	256	264

- ① Wskaźnik funkcji
- ② Śruba mocująca SW 1,5
- ③ Przycisk Teach-in
- ④ Przyłącze

## Zalecane akcesoria

Więcej wersji urządzeń i akcesoriów → [www.sick.com/MPS-T](http://www.sick.com/MPS-T)

	Krótki opis	Typ	Nr artykułu
<b>Inne akcesoria montażowe</b>			
	10 sztuk, Uchwyt na etykiety, 2,5 mm do 3,5 mm, 10 szt., TPU	UCHWYT NA ETYKIETY	2086019
	Zaciski kablowe, rowek T, 10 szt./torebkę	ZACISKI KABLOWE	2059322
<b>Uchwyt na czujniki do siłowników</b>			
	Uchwyt mocujący do siłownika profilowego/cięgnowego, Cynkowy odlew ciśnieniowy, z materiałami mocującymi	BEF-KHZ-PT1	2022702
	1 sztuk, Uchwyt mocujący do siłowników okrągłych z tłoczyskami o średnicy 12 mm, temperatura otoczenia od 0 °C do 50 °C, Tworzywo sztuczne, aluminium	BEF-KHZ-RT-12	2077681
	1 sztuk, Uchwyt mocujący do siłowników okrągłych z tłoczyskiem o średnicy 16 mm, temperatura otoczenia od 0 °C do 50 °C, Tworzywo sztuczne, aluminium	BEF-KHZ-RT-16	2077680
	1 sztuk, Uchwyt mocujący do siłowników okrągłych z tłoczyskiem o średnicy 20 mm, temperatura otoczenia od 0 °C do 50 °C, Tworzywo sztuczne, aluminium	BEF-KHZ-RT-20	2077679
	1 sztuk, Uchwyt mocujący do siłowników okrągłych z tłoczyskiem o średnicy 25 mm, temperatura otoczenia od 0 °C do 50 °C, Tworzywo sztuczne, aluminium	BEF-KHZ-RT-25	2077678
	1 sztuk, Uchwyt mocujący do siłowników okrągłych z tłoczyskiem o średnicy 32 mm, temperatura otoczenia od 0 °C do 50 °C, Tworzywo sztuczne, aluminium	BEF-KHZ-RT-32	2077677
	1 sztuk, Uchwyt mocujący do siłowników okrągłych z tłoczyskiem o średnicy 40 mm, temperatura otoczenia od 0 °C do 50 °C, Tworzywo sztuczne, aluminium	BEF-KHZ-RT-40	2077676
	1 sztuk, Uchwyt mocujący do siłowników okrągłych z tłoczyskiem o średnicy 50 mm, temperatura otoczenia od 0 °C do 50 °C, Tworzywo sztuczne, aluminium	BEF-KHZ-RT-50	2077675
	1 sztuk, Uchwyt mocujący do siłowników okrągłych z tłoczyskiem o średnicy 63 mm, temperatura otoczenia od 0 °C do 50 °C, Tworzywo sztuczne, aluminium	BEF-KHZ-RT-63	2077674
	1 sztuk, Uchwyt mocujący do siłowników okrągłych z tłoczyskiem o średnicy 8 mm ... 130 mm, temperatura otoczenia od -30 °C do 80 °C, Stal nierdzewna, Odlew cynkowy	BEF-KHZ-RT1-130	2077684
	1 sztuk, Uchwyt mocujący do siłowników okrągłych z tłoczyskiem o średnicy 8 mm ... 25 mm, temperatura otoczenia od -30 °C do 80 °C, Stal nierdzewna, Odlew cynkowy	BEF-KHZ-RT1-25	2077682
	1 sztuk, Uchwyt mocujący do siłowników okrągłych z tłoczyskiem o średnicy 8 mm ... 63 mm, temperatura otoczenia od -30 °C do 80 °C, Stal nierdzewna, Odlew cynkowy	BEF-KHZ-RT1-63	2077683
	Uchwyt mocujący do siłownika z rowkiem typu jaskółczy ogon, aluminium, bez materiałów mocujących	BEF-KHZ-ST1	2022703
	Uchwyt mocujący do montażu na szynie SMC CDQ2 (rowek teowy), aluminium, bez materiałów mocujących	BEF-KHZ-TT2	2046440
	Uchwyt mocujący do montażu na szynie SMC ECDQ2 (rowek teowy), aluminium, bez materiałów mocujących	BEF-KHZ-TT1	2046439

## SICK W SKRÓCIE

Firma SICK należy do czołowych producentów inteligentnych czujników i rozwiązań wykorzystujących czujniki do zastosowań przemysłowych. Wyjątkowa gama produktów i usług stwarza idealną podstawę dla bezpiecznego i wydajnego sterowania procesami, ochrony ludzi przed wypadkami i unikania zanieczyszczenia środowiska.

Mamy szerokie doświadczenie w różnych branżach i znamy występujące w nich procesy oraz wymagania. Nasze inteligentne czujniki zapewniają klientom dokładnie to, czego im potrzeba. W centrach aplikacji w Europie, Azji i Ameryce Północnej rozwiązania systemowe są testowane i optymalizowane pod kątem potrzeb konkretnych klientów. Wszystko to sprawia, że jesteśmy niezawodnym dostawcą i partnerem w zakresie rozwoju.

Naszą ofertę dopełniają kompleksowe usługi: rozwiązania SICK LifeTime Services wspierają klientów w trakcie całego cyklu użytkowania maszyny i dbają o bezpieczeństwo i produktywność.

**Właśnie tak rozumiemy hasło „Sensor Intelligence”.**

## BLISKO KLIENTA NA CAŁYM ŚWIECIE:

Osoby kontaktowe i pozostałe lokalizacje → [www.sick.com](http://www.sick.com)