

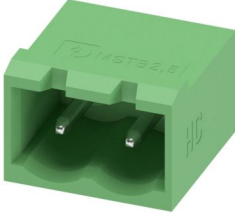
MSTBA 2,5 HC/ 2-G - PCB插座



1923759

<https://www.phoenixcontact.com/cn/products/1923759>

请注意，本PDF文档中所示数据均生成自在线目录。完整数据请见用户文档。我们的一般下载使用条款已生效。



PCB插座，额定横截面: 2.5 mm²，颜色: 绿色，额定电流: 16 A (参见温度负荷曲线)，额定电压 (III/2): 320 V，触点表面: Sn，触点类型: 针式插头，电位数: 2，行数: 1，位数: 2，连接量: 2，产品系列: MSTBA 2,5 HC/..-G，针距: 5 mm，安装: 波峰焊，针脚排列: 直线排列，焊针 [P]: 3.23 mm，每个电势的焊针数量: 1，插拔系统: COMBICON MSTB 2,5 HC，针式连接器样式对齐: 标准，互锁: 不带，安装方式: 不带，包装类型: 纸箱包装

优势

- 通用型安装方式，可在全球范围内使用

商业数据

订货号	1923759
包装单位	50 pc
最小订货量	50 pc
销售关键代码	AACSGF
产品关键代码	AACSGF
目录页面	页码496 (C-1-2013)
GTIN	4017918599942
单件重量 (含包装)	1.117 g
单件重量 (不含包装)	0.858 g
原产地	DE

MSTBA 2,5 HC/ 2-G - PCB插座



1923759

<https://www.phoenixcontact.com/cn/products/1923759>

技术数据

产品属性

产品类型	PCB插座
产品系列	MSTBA 2,5 HC/..-G
产品线	COMBICON Connectors M
类型	标准
位数	2
针距	5 mm
连接量	2
行数	1
电位数目	2
安装法兰	不带
针脚排列	直线排列
每个电位的焊针	1

电气特性

特性

额定电流 I_N	16 A (参见温度负荷曲线)
额定电压 U_N	320 V
接触电阻	1.1 mΩ
额定电压(III/3)	320 V
额定电涌电压(III/3)	4 kV
额定电压(III/2)	320 V
额定电涌电压(III/2)	4 kV
额定电压 (II/2)	630 V
额定电涌电压(II/2)	4 kV

安装

安装类型	波峰焊
针脚排列	直线排列

材料规格

材料数据 - 联系方法

注意事项	符合WEEE/RoHS, 根据IEC 60068-2-82/JEDEC JESD 201的要求没有晶须
接触件材料	CU合金
表面特性	镀锡
触点区域金属表面 (顶层)	锡 (3 - 5 μm Sn)
触点区域金属表面 (中层)	镍 (1.3 - 3 μm Ni)
焊接区域金属表面 (顶层)	锡 (3 - 5 μm Sn)
焊接区域金属表面 (中层)	镍 (1.3 - 3 μm Ni)

MSTBA 2,5 HC/ 2-G - PCB插座

1923759

<https://www.phoenixcontact.com/cn/products/1923759>

材料数据 - 壳体

颜色 (外壳)	绿色 (6021)
绝缘材料	PA
绝缘材料组	I
CTI符合IEC 60112	600
阻燃等级, 符合UL 94	V0
符合EN 60695-2-12标准的灼热丝可燃性指数GWFI	850
符合EN 60695-2-13标准的灼热丝起燃性温度GWIT	775
符合EN 60695-10-2标准的球压试验温度	125 °C

说明

操作注意事项	依据IEC 61984标准, COMBICON连接器不具备开关功能 (COC)。在指定用途中, 不得带电或载荷插拔。
--------	--

尺寸

尺寸图	
针距	5 mm
宽度 [w]	12 mm
高度 [h]	11.8 mm
长度 [l]	12 mm
高度	8.57 mm
焊针长度 [P]	3.23 mm
引脚尺寸	1 x 1 mm

PCB设计

引脚间距	5.00 mm
孔径	1.6 mm

机械测试

外观检查

规格	IEC 60512-1-1:2002-02
结果	已通过测试

尺寸检查

规格	IEC 60512-1-2:2002-02
结果	已通过测试

抗擦抹性

规格	IEC 60068-2-70:1995-12
结果	已通过测试

MSTBA 2,5 HC/ 2-G - PCB插座



1923759

<https://www.phoenixcontact.com/cn/products/1923759>

极性保护和编码

规格	IEC 60512-13-5:2006-02
结果	已通过测试

插芯中的触点底座

规格	IEC 60512-15-1:2008-05
插芯触点支架 要求 >20 N	已通过测试

插入/拔出力

结果	已通过测试
周期数	50
每个接线位的插入强度约	6 N
每个接线位的拔出强度约	5 N

电气测试

温度测试 | 测试组C

规格	IEC 60512-5-1:2002-02
已测芯数	12

绝缘电阻

规格	IEC 60512-3-1:2002-02
绝缘电阻，相邻接线位	> 5 MΩ

电气间隙和爬电距离 |

规格	IEC 60664-1:2007-04
绝缘材料组	I
比较跟踪指标 (IEC 60112)	CTI 600
额定绝缘电压 (III/3)	320 V
额定电涌电压 (III/3)	4 kV
最小电气间隙值 - 不均匀电场 (III/3)	3 mm
最小爬电距离(III/3)	4 mm
额定绝缘电压 (III/2)	320 V
额定电涌电压(III/2)	4 kV
最小电气间隙值 - 不均匀电场 (III/2)	3 mm
最小爬电距离(II/2)	3 mm
额定绝缘电压 (II/2)	630 V
额定过电压 (II/2)	4 kV
最小电气间隙值 - 不均匀电场 (II/2)	3 mm
最小爬电距离(II/2)	3.2 mm

环境和真实条件

振动测试

规格	IEC 60068-2-6:2007-12
频率	10 - 150 - 10 Hz

MSTBA 2,5 HC/ 2-G - PCB插座



1923759

<https://www.phoenixcontact.com/cn/products/1923759>

扫描速率	1倍频程/分钟
振幅	0.35 mm (10 Hz ... 60.1 Hz)
加速度	5g (60.1 Hz ... 150 Hz)
每轴的测试周期	2.5 h
测试方向	X-, Y- 与 Z-轴

耐久性测试

规格	IEC 60512-9-1:2010-03
海平面脉冲耐受电压	4.8 kV
体积电阻 R ₁	1.1 mΩ
体积电阻 R ₂	1.2 mΩ
插入/拔出周期	50

气候测试

规格	ISO 6988:1985-02
腐蚀应力	0.2 dm ³ 的SO ₂ 气体通入容量300 dm ³ 的箱体，温度40°C，1周期
热应力	100 °C/168 h
大功率频率耐受电压	2.21 kV

环境条件

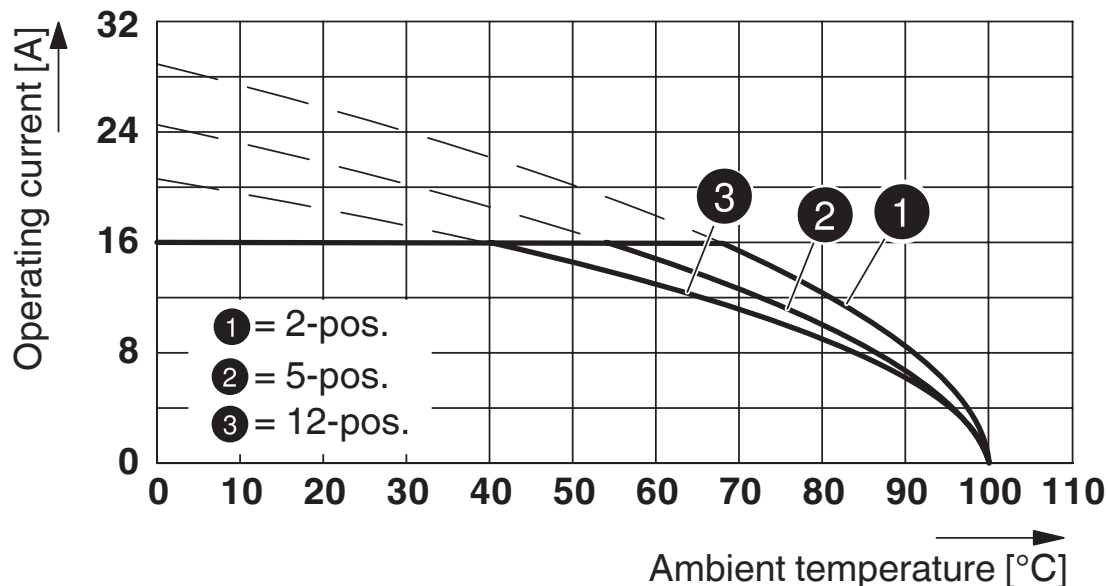
环境温度（运行）	-40 °C ... 100 °C (取决于衰减曲线)
环境温度（存放/运输）	-40 °C ... 70 °C
相对湿度（存放/运输）	30 % ... 70 %
环境温度（组装）	-5 °C ... 100 °C

包装规格

包装类型	纸箱包装
------	------

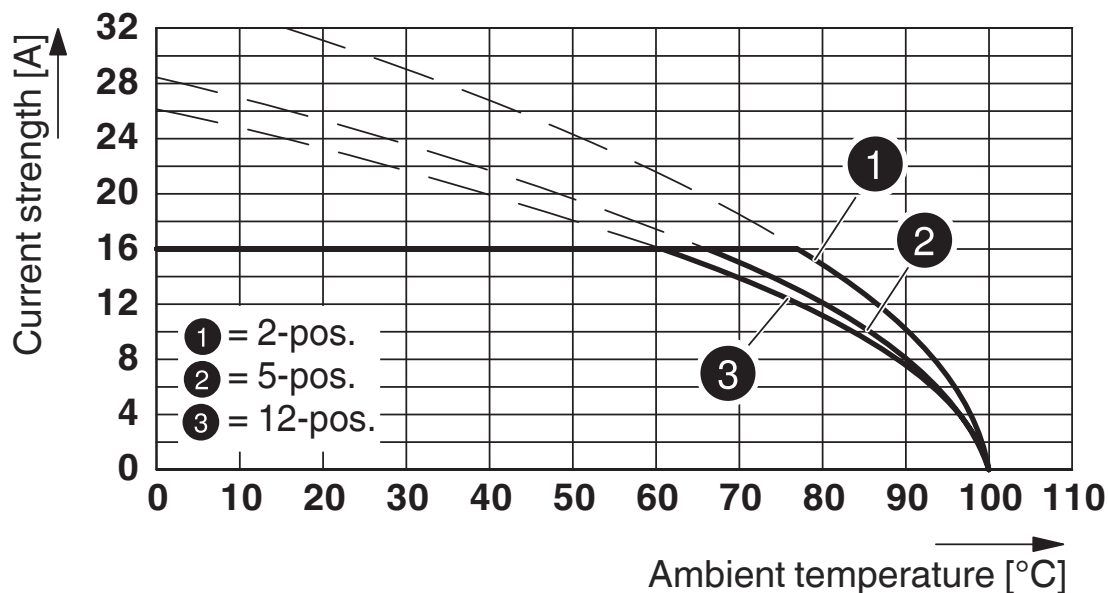
图纸

图表



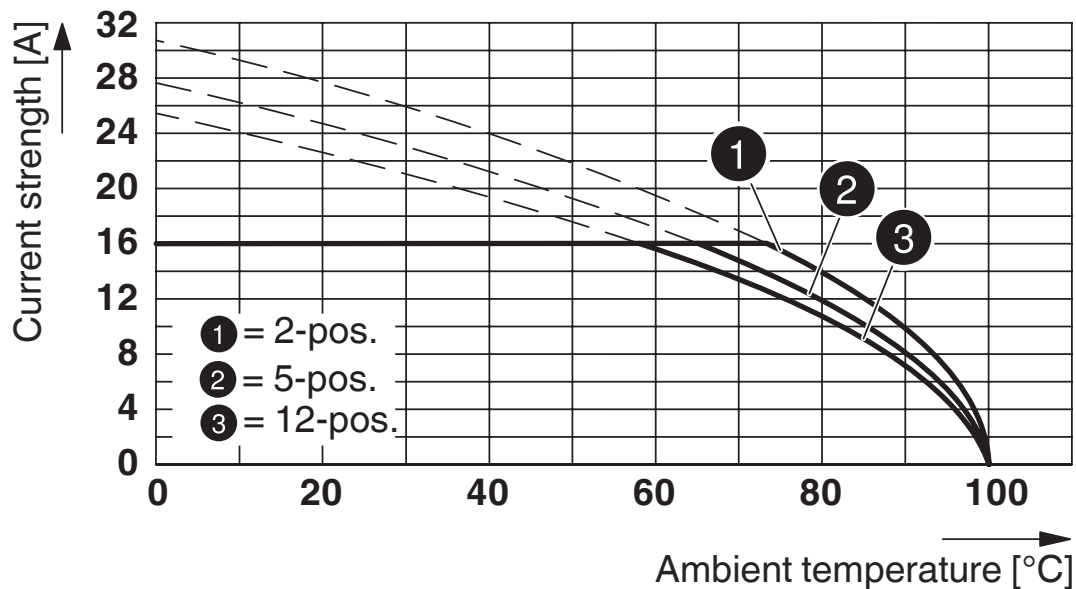
衰减曲线对应型号：FKC 2.5 HC/...-ST，与MSTBA 2.5 HC/...-G配套

图表



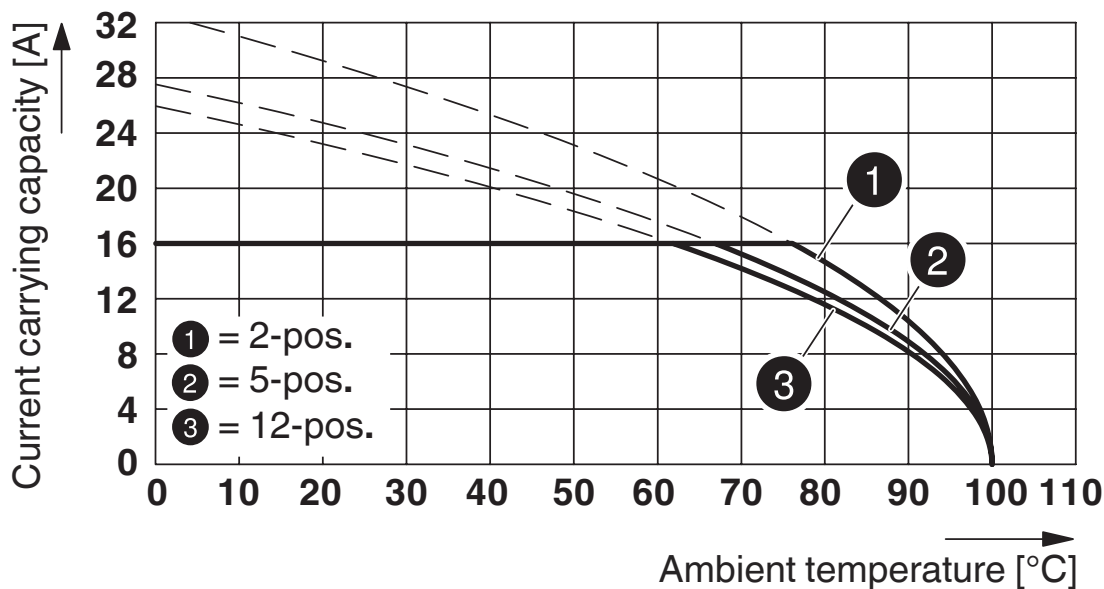
型号：MSTBT 2,5 HC/...-ST，带MSTBA 2,5 HC/...-G

图表



型号：MVSTBR 2,5 HC/...-ST，与MSTBA 2,5 HC/...-G配套

图表



衰减曲线对应型号：MSTB 2,5 HC/...-ST，与MSTBA 2,5 HC/...-G配套

MSTBA 2,5 HC/ 2-G - PCB插座




1923759

<https://www.phoenixcontact.com/cn/products/1923759>

认证

To download certificates, visit the product detail page: <https://www.phoenixcontact.com/cn/products/1923759>

 cULus认证 认证ID: E60425-19931011				
	额定电压 U_N	额定电流 I_N	接线容量AWG	接线容量 mm^2
使用组 B	300 V	16 A	-	-
使用组 D	300 V	10 A	-	-

 VDE绘图认证 认证ID: 40050079				
	额定电压 U_N	额定电流 I_N	接线容量AWG	接线容量 mm^2
	250 V	16 A	-	-

MSTBA 2,5 HC/ 2-G - PCB插座



1923759

<https://www.phoenixcontact.com/cn/products/1923759>

分类

ECLASS

ECLASS-11.0	27460201
ECLASS-12.0	27460201
ECLASS-13.0	27460201

ETIM

ETIM 9.0	EC002637
----------	----------

UNSPSC

UNSPSC 21.0	39121400
-------------	----------

MSTBA 2,5 HC/ 2-G - PCB插座



1923759

<https://www.phoenixcontact.com/cn/products/1923759>

产品环境合规性

EU RoHS

符合《欧盟RoHS物质指令要求》

是, 无豁免

China RoHS

Environment friendly use period (EFUP)

EFUP-E

没有超过限值的危险物质

EU REACH SVHC

《REACH候选物质注释》(CAS编号)

相关物质重量百分比不超过0.1%

Phoenix Contact 2025 Å© - 保留所有权利

<https://www.phoenixcontact.com>

菲尼克斯(中国)投资有限公司总部
南京市江宁经济开发区菲尼克斯路36号
(江宁236信箱) 邮编: 211100
025-52121888
phoenix@phoenixcontact.com.cn