

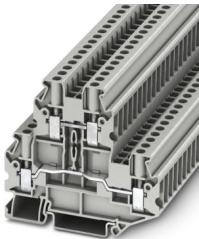
# UTTB 4 HV - 双层接线端子

3000610

<https://www.phoenixcontact.com/cn/products/3000610>



请注意，本PDF文档中所示数据均生成自在线目录。完整数据请见用户文档。我们的一般下载使用条款已生效。



双层接线端子，标称工作电压: 1000 V，额定电流: 30 A，接线方式: 螺钉连接，额定接线容量: 4 mm<sup>2</sup>，横截面: 0.14 mm<sup>2</sup> - 6 mm<sup>2</sup>，安装方式: NS 35/7,5，NS 35/15，颜色: 灰色

## 商业数据

订货号	3000610
包装单位	50 pc
最小订货量	50 pc
销售关键代码	BE1114
产品关键代码	BE1114
目录页面	页码160 (C-1-2019)
GTIN	4046356724630
单件重量（含包装）	20.52 g
单件重量（不含包装）	17.8 g
原产地	CN

# UTTB 4 HV - 双层接线端子

3000610

<https://www.phoenixcontact.com/cn/products/3000610>



## 技术数据

### 产品属性

产品类型	多层接线端子
产品系列	UT
连接量	4
行数	2
电位	2

### 绝缘特性

过电压类别	III
污染等级	3

### 电气特性

额定浪涌电压	8 kV
额定条件下的最大功耗	1.02 W

### 连接数据

每层的连接数量	2
额定横截面	4 mm²

### 1+2层

螺纹	M3
紧固扭矩	0.6 ... 0.8 Nm
剥线长度	9 mm
塞规	A4
连接符合标准	IEC 60947-7-1
刚性导线横截面	0.14 mm² ... 6 mm²
横截面 AWG	26 ... 10 (按IEC标准修订)
柔性导线横截面	0.14 mm² ... 6 mm²
导线横截面, 柔性[AWG]	26 ... 10 (按IEC标准修订)
柔性导线横截面 (套管不带塑料绝缘管)	0.14 mm² ... 4 mm²
柔性导线横截面 (带塑料绝缘管的套管)	0.14 mm² ... 4 mm²
2根横截面相同的导线, 刚性导线	0.14 mm² ... 1.5 mm²
2根横截面相同的导线, 柔性导线	0.14 mm² ... 1.5 mm²
2根具有相同横截面的导线, 柔性, 带套管但不带塑料套管	0.14 mm² ... 1.5 mm²
2根具有相同横截面的导线, 柔性, 带TWIN套管及塑料套管	0.5 mm² ... 2.5 mm²
标称电流	30 A
最大负载电流	36 A (当连接截面积为6 mm² 的导线时)
额定电压	1000 V
额定横截面	4 mm²

### 尺寸

宽度	6.2 mm
----	--------

# UTTB 4 HV - 双层接线端子



3000610  
<https://www.phoenixcontact.com/cn/products/3000610>

端板宽度	2.2 mm
高度	75.6 mm
深度	64.4 mm
NS 35/7,5深度	65 mm
NS 35/15深度	72.5 mm

## 材料规格

颜色	灰色 (RAL 7042)
阻燃等级，符合UL 94	V0
绝缘材料组	I
绝缘材料	PA
低温下的静态绝缘材料应用	-60 °C
绝缘材料的温度指数（ DIN EN 60216-1（ VDE 0304-21 ） ）	130 °C
绝缘材料相对温度指数（ 电气， UL 746 B ）	130 °C
铁路车辆的防火保护 (DIN EN 45545-2) R22	HL 1 - HL 3
铁路车辆的防火保护 (DIN EN 45545-2) R23	HL 1 - HL 3
铁路车辆的防火保护 (DIN EN 45545-2) R24	HL 1 - HL 3
铁路车辆的防火保护 (DIN EN 45545-2) R26	HL 1 - HL 3
量热释热NFPA 130 (ASTM E 1354)	28 MJ/kg
表面可燃性NFPA 130 (ASTM E 162)	通过
烟雾比光密度NFPA 130 (ASTM E 662)	通过
烟气毒性NFPA 130 (SMP 800C)	通过

## 电气测试

电涌电压测试	
结果	已通过测试
温升测试	
温度上升要求测试	温度上升 ≤ 45 K
结果	已通过测试
短时耐受电流 4 mm²	0.48 kA
短时耐受电流 6 mm²	0.72 kA
结果	已通过测试
工频耐受电压	
测试电压设定值	2.2 kV
结果	已通过测试

## 机械特性

机械参数	
开口式侧板	是

## 机械测试

机械强度	
------	--

# UTTB 4 HV - 双层接线端子

3000610

<https://www.phoenixcontact.com/cn/products/3000610>



结果	已通过测试
----	-------

载体上的附件

DIN导轨/固定支点	NS 35
结果	已通过测试

导线损坏和松动测试

旋转速度	10 rpm
rpm	135
导线横截面 / 重量	0.14 mm² / 0.2 kg
	4 mm² / 0.9 kg
	6 mm² / 1.4 kg
结果	已通过测试

环境和真实条件

针焰测试

暴露时间	30 s
结果	已通过测试

环境条件

环境温度（运行）	-60 °C ... 110 °C (考虑到自加热在内的工作温度范围；有关最高短期工作温度，请参见电气特性相对温度指数)
环境温度（存放/运输）	-25 °C ... 60 °C (短期内（不超过24 小时），-60 °C到+70 °C)
环境温度（组装）	-5 °C ... 70 °C
环境温度（执行）	-5 °C ... 70 °C
允许湿度（运行）	20 % ... 90 %
允许湿度（存放/运输）	30 % ... 70 %

标准和规范

连接符合标准	IEC 60947-7-1
--------	---------------

安装

安装类型	NS 35/7,5
	NS 35/15

# UTTB 4 HV - 双层接线端子

3000610

<https://www.phoenixcontact.com/cn/products/3000610>



## 图纸

电路图



# UTTB 4 HV - 双层接线端子

3000610


<https://www.phoenixcontact.com/cn/products/3000610>




## 认证

To download certificates, visit the product detail page: <https://www.phoenixcontact.com/cn/products/3000610>

<div> <b>CSA</b> 认证ID: 13631</div>				
	额定电压U <sub>N</sub>	额定电流I <sub>N</sub>	接线容量AWG	接线容量mm <sup>2</sup>
使用组 B	600 V	30 A	26 - 10	-
使用组 C	600 V	30 A	26 - 10	-

<div> <b>EAC</b> 认证ID: EACKZ 08593</div>				
---	--	--	--	--

<div> <b>cULus认证</b> 认证ID: E60425</div>				
--	--	--	--	--

<div> <b>cULus认证</b> 认证ID: E60425</div>				
--	--	--	--	--

# UTTB 4 HV - 双层接线端子

3000610

<https://www.phoenixcontact.com/cn/products/3000610>



## 分类

### ECLASS

ECLASS-13.0	27250102
-------------	----------

### ETIM

ETIM 9.0	EC000897
----------	----------

### UNSPSC

UNSPSC 21.0	39121400
-------------	----------

# UTTB 4 HV - 双层接线端子

3000610

<https://www.phoenixcontact.com/cn/products/3000610>



## 产品环境合规性

EU RoHS	
符合《欧盟RoHS物质指令要求》	是
已知的豁免条款	6(c)
China RoHS	
Environment friendly use period (EFUP)	EFUP-50
	相关产品的中国RoHS声明表，请见“制造商声明”下相应产品的下载区域。对于所有带EFUP-E标志的产品，不需要出具中国RoHS声明表。
EU REACH SVHC	
《REACH候选物质注释》（CAS编号）	Lead（CAS编号: 7439-92-1）
SCIP	286d89a5-bf29-4cce-bc7d-ba528af878a2

Phoenix Contact 2025 Â© - 保留所有权利  
<https://www.phoenixcontact.com>

菲尼克斯（中国）投资有限公司总部  
南京市江宁经济开发区菲尼克斯路36号  
（江宁236信箱）邮编：211100  
025-52121888  
[phoenix@phoenixcontact.com.cn](mailto:phoenix@phoenixcontact.com.cn)