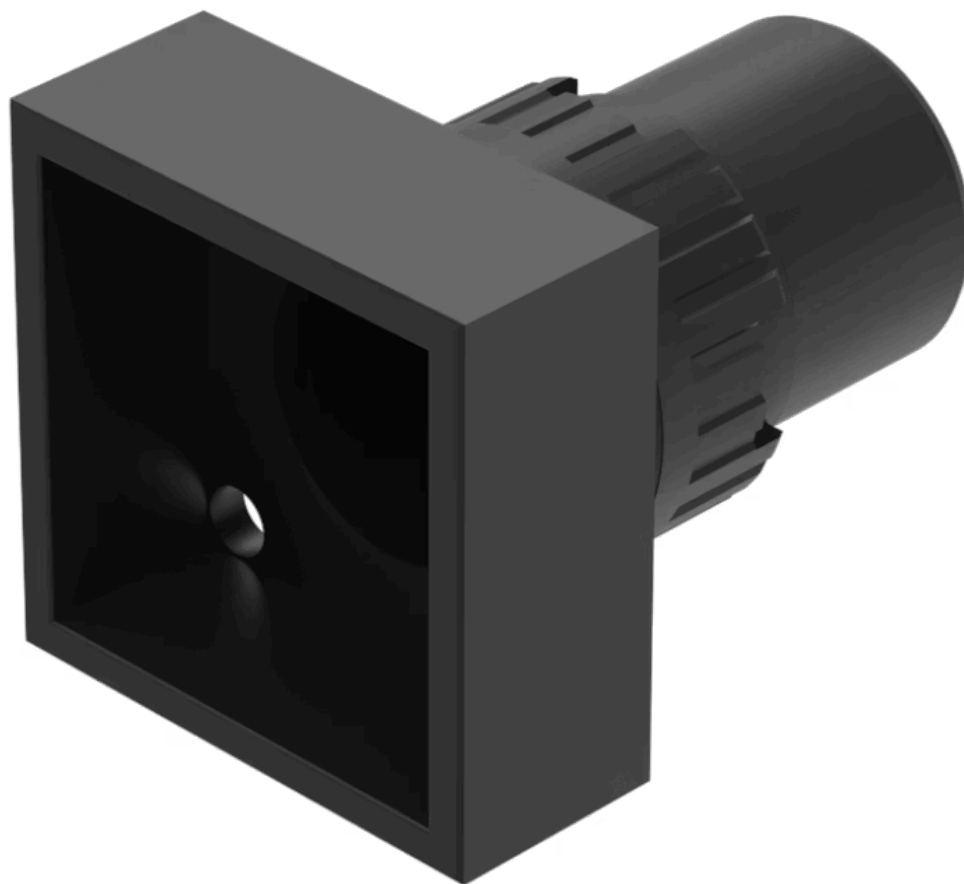


アクチュエ
ーター

販売事業者
Rs-online



61-1250.0



<https://rs-online.eao.com/component/61-1250.0...>

お客様の製品:



61-1250.0 アクチュエーター

前面

フロント寸法:	24 mm x 24 mm
フロント形状:	スクエア
フロントベゼル 色:	黒
フロントベゼル 材質:	プラスチック

取付け

取付け穴:	Ø 16 mm
取付けタイプ:	パネル実装

操作・表示部分

レンズ 照光:	照光用
---------	-----

機械的特性

スイッチング動作:	オルタネイト
機械的寿命:	DIN/IEC 60512-5-6およびEN/IEC 60947-5-1に準拠, 操作回数100万回
操作力:	3 ~ 5 N スナップアクションスイッチングエレメント, 3.5 ~ 11 N スローメーカー 接点
操作トラベル:	3 mm
締め付けトルク:	最大 0.5 Nm
重量:	0.006 kg

周辺条件

IP保護等級:	IP40背面 (EN IEC 60529に準拠), IP67前面保護等級、EN IEC 60529に準拠
---------	--

使用温度: - 25 ° C ~ + 55 ° C
保存温度: - 40 ° C ... + 85 ° C

認証

REACH: REACH compliant

RoHS: RoHS compliant

その他

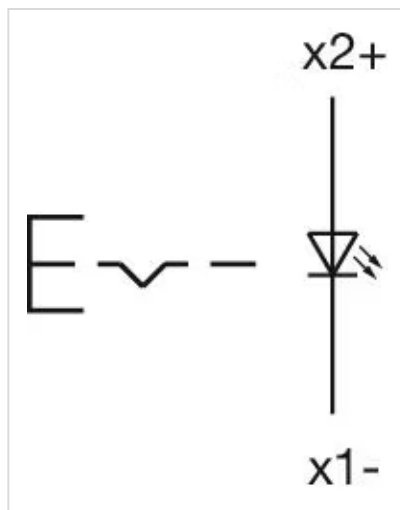
簡単な説明: アクチュエーター, Ø 16 mm, 24 mm x 24 mm, 照光用, スクエア, 黒, プラスチック, オルタネイト

内部寸法: 20 mm x 20 mm

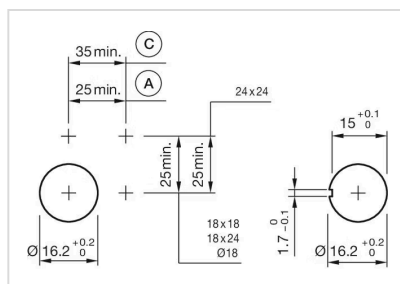
ハウジング 色: 黒

ハウジング 材質: プラスチック、UL 94 V0準拠、自己消火性

配線図:



マウントカットアウト:



A = はんだ/プラグイン端子 2.8 mm x 0.5 mm
C = ねじ端子

寸法図:



- A = プラグイン端子 2.8 mm x 0.5 mm
- C = ねじ端子
- E = プッシュボタンスイッチングエレメント
- F = スナップアクション・スイッチエレメント