

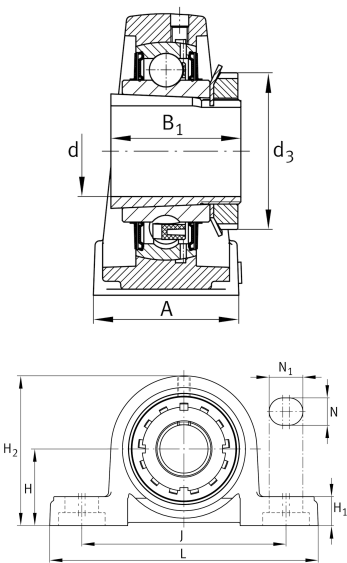
FAG

UKP218 [🔗](#)

Palier à semelle

Paliers à semelle UKP, corps de palier en fonte, à semelle longue, roulement auto-aligneur avec manchon de serrage, étanchéité RSR

Information technique



Votre alternative produit actuelle

Matériaux	GG	Grey cast iron
tolérance logement	J7	Couple normal

dimensions principale & données de performance

d	80 mm	Alésage
L	327 mm	Longueur totale
H 2	200 mm	Hauteur
≈m	12,71 kg	Poids

Cotes de montage

J	262 mm	Distance trous de fixation
N	27 mm	Largeur (rainure)
N 1	33 mm	Longueur (rainure)

Dimensions

H	101,6 mm	Distance axe arbre
A	88 mm	Largeur (base)
H 1	33 mm	Hauteur (base)
B 1	86 mm	Largeur totale du collier de blocage
Q	M6	Tarudage de raccordement pour lubrification



information additionnelle

P218	Corps de palier
UK218	Désignation roulement

Plage de température

T _{min}	-20 °C	Température de fonctionnement min.
T _{max}	120 °C	Température de fonctionnement max.