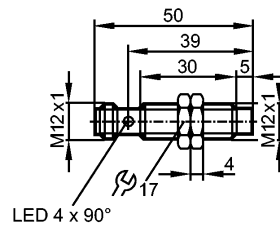


**IFS205**

IFB3007-BPKG/US-104

**Détecteurs inductifs**



Made in Germany



**Caractéristiques du produit**

Détecteur inductif
Filetage métallique M12 x 1
Raccordement par connecteur
Portée augmentée
Contacts dorés
Portée 7 mm; [nb] non encastrable

**Données électriques**

Technologie	DC PNP
Tension d'alimentation [V]	10...30 DC
Consommation [mA]	10 (24 V)
Classe de protection	II
Protection contre l'inversion de polarité	oui

**Sorties**

Sortie	normalement ouvert
Chute de tension [V]	< 2,5
Courant de sortie [mA]	100
Protection courts-circuits	pulsé
Protection surcharges	oui
Fréquence de commutation [Hz]	700

**Portée**

Portée [mm]	7
Portée réelle (Sr) [mm]	7 ± 10 %
Portée de travail [mm]	0...5,7

**Exactitude / dérives**

Facteurs de correction	acier doux = 1 / inox env. 0,7 / laiton env. 0,5 / aluminium env. 0,4 / cuivre env. 0,3
Hystérésis [% de Sr]	3...15
Dérive du point de commutation [% de Sr]	-10...10

**Conditions d'utilisation**

Température ambiante [°C]	-25...70
Protection	IP 67

**Tests / Homologations**

CEM	EN 61000-4-2 ESD (décharges électro.): 4 kV CD / 8 kV AD EN 61000-4-3 rayonnement HF : 10 V/m EN 61000-4-4 transitoires électriques rapides : 2 kV
-----	--

## IFS205

IFB3007-BPKG/US-104

Détecteurs inductifs

		EN 61000-4-6 parasites HF conduits par le câble : EN 55011:	10 V classe B
MTTF	[Années]		1528
N° d'agrément UL			A003

### Données mécaniques

Montage		non encastrable
Matières boîtier		laiton recouvert de bronze blanc; face active : PBT; PEI
Poids	[kg]	0,027

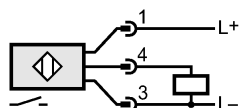
### Afficheurs / éléments de service

Indication de commutation	LED	jaune (4 x 90°)
---------------------------	-----	-----------------

### Raccordement électrique

Raccordement		Connecteur M12; Contacts dorés
--------------	--	--------------------------------

### Branchement



### Accessoires

Accessoires (fournis)		2 écrous de fixation
-----------------------	--	----------------------

### Remarques

Quantité	[pièce]	1
----------	---------	---