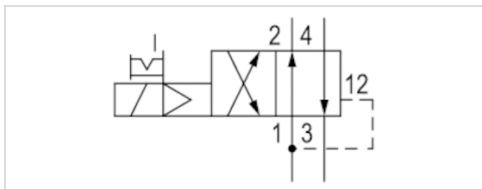









Distributeur 4/2, Série 840

- 4/2
- Qn = 200 l/min
- Largeur du distributeur pilote : 22,5 mm
- Raccordement direct
- Sortie raccord d'air comprimé : Ø 6x1
- Raccordement électrique : Connecteur, EN 175301-803, forme C
- Commande manuelle : À crantage
- Monostable
- Avec rappel pneumatique
- Pilote : Interne



Type de construction	Distributeur à clapet à membrane
Commande	Électrique
Pilote	Interne
Principe d'étanchéité	à étanchéification souple
Pression de service mini/maxi	1,5 ... 10 bar
Remarque	La pression de service maximale dépend de la température ambiante. Les valeurs suivantes s'appliquent -15 °C ... 50 °C = pression de service de 1.5 bar ... 8 bar possible -15 °C ... 40 °C = pression de service de 1.5 bar ... 10 bar possible.
Pression de pilotage mini/maxi	1,5 ... 10 bar
Température ambiante mini./maxi.	-15 ... 50 °C
Température min./max. du fluide	-15 ... 50 °C
Fluide	Air comprimé
Taille de particule max.	50 µm
Teneur en huile de l'air comprimé	0 ... 1 mg/m ³
Débit nominal Qn	200 l/min
Raccord électrique normé	EN 175301-803, forme C
Indice de protection Avec raccord	IP65
Protection contre inversion de polarités	Protection contre les inversions de polarité
Durée de mise en circuit	100 %
Temps de mise en route typ.	12 ms
Temps de déconnexion typ.	12 ms
Montage sur embase multiple	Barre PRS
Poids	Voir tableau ci-dessous

Données techniques

Référence	CMA	Raccordement de l'air comprimé	
		Entrée	
5728400410		Ø 6x1	
5728400420		Ø 6x1	
5728400620		Ø 6x1	
5728405420		Ø 6x1	
5728405470		Ø 6x1	
5728405480		Ø 6x1	
5728405680		Ø 6x1	

Référence	Raccordement de l'air comprimé	
	Sortie	Échappement
5728400410	Ø 6x1	Ø 6x1
5728400420	Ø 6x1	Ø 6x1
5728400620	Ø 6x1	Ø 6x1
5728405420	Ø 6x1	Ø 6x1
5728405470	Ø 6x1	Ø 6x1
5728405480	Ø 6x1	Ø 6x1
5728405680	Ø 6x1	Ø 6x1

Référence	Raccordement de l'air comprimé		Tension de service des équipements	
	Pilot Entrée		CC	
5728400410	Ø 4,5		12 V	
5728400420	Ø 4,5		24 V	
5728400620	Ø 4,5		24 V	
5728405420	Ø 4,5		-	
5728405470	Ø 4,5		-	
5728405480	Ø 4,5		-	
5728405680	Ø 4,5		-	

Référence	Tension de service des équipements	
	CA 50 Hz	
5728400410	-	
5728400420	-	
5728400620	-	
5728405420	24 V	
5728405470	110 V	
5728405480	230 V	
5728405680	230 V	

Référence	Tension de service des équipements		Tolérance de tension	
	CA 60 Hz		CC	
5728400410	-		-10% / +10%	
5728400420	-		-10% / +10%	
5728400620	-		-10% / +10%	
5728405420	24 V		-	

Référence	Tension de service des équipements	Tolérance de tension
	CA 60 Hz	CC
5728405470	110 V	-
5728405480	230 V	-
5728405680	230 V	-

Référence	Tolérance de tension	Tolérance de tension	Puissance absorbée
	CA 50 Hz	CA 60 Hz	CC
5728400410	-	-	1,6 W
5728400420	-	-	1,6 W
5728400620	-	-	1,6 W
5728405420	-10% / +15%	-10% / +15%	-
5728405470	-10% / +15%	-10% / +15%	-
5728405480	-10% / +15%	-10% / +15%	-
5728405680	-10% / +15%	-10% / +15%	-

Référence	Puissance de maintien	Puissance de maintien
	CA 50 Hz	CA 60 Hz
5728400410	-	-
5728400420	-	-
5728400620	-	-
5728405420	2,2 VA	1,9 VA
5728405470	2,2 VA	1,9 VA
5728405480	2,3 VA	2 VA
5728405680	2,5 VA	2,2 VA

Référence	Puissance de mise en marche	Puissance de mise en marche
	CA 50 Hz	CA 60 Hz
5728400410	-	-
5728400420	-	-
5728400620	-	-
5728405420	3 VA	2,6 VA
5728405470	3,1 VA	2,6 VA
5728405480	3,2 VA	2,8 VA
5728405680	3,5 VA	3 VA

Référence	LED d'affichage du statut	Poids
5728400410	-	0,096 kg
5728400420	-	0,097 kg
5728400620	Rouge	0,097 kg
5728405420	-	0,095 kg
5728405470	-	0,096 kg
5728405480	-	0,095 kg
5728405680	Rouge	0,095 kg

Débit nominal Qn pour 6 bar et $\Delta p = 1$ bar, CMA = commande manuelle

Informations techniques

La pression de pilotage minimale min. doit être respectée, sans quoi des commutations intempestives et, le cas échéant, une panne des distributeurs sont susceptibles de se produire !

Le point de rosée sous pression doit se situer à au moins 15 °C sous la température ambiante et la température du fluide et peut atteindre max. 3 °C .

La teneur en huile de l'air comprimé doit rester constante tout au long de la durée de vie.

Exclusivement utiliser des huiles autorisées par AVENTICS. Pour de plus amples informations, se reporter au document « Informations techniques » (disponible dans le Media Centre).

Les versions avec tension inférieure à 50 V CC ne possèdent aucun contact de protection.

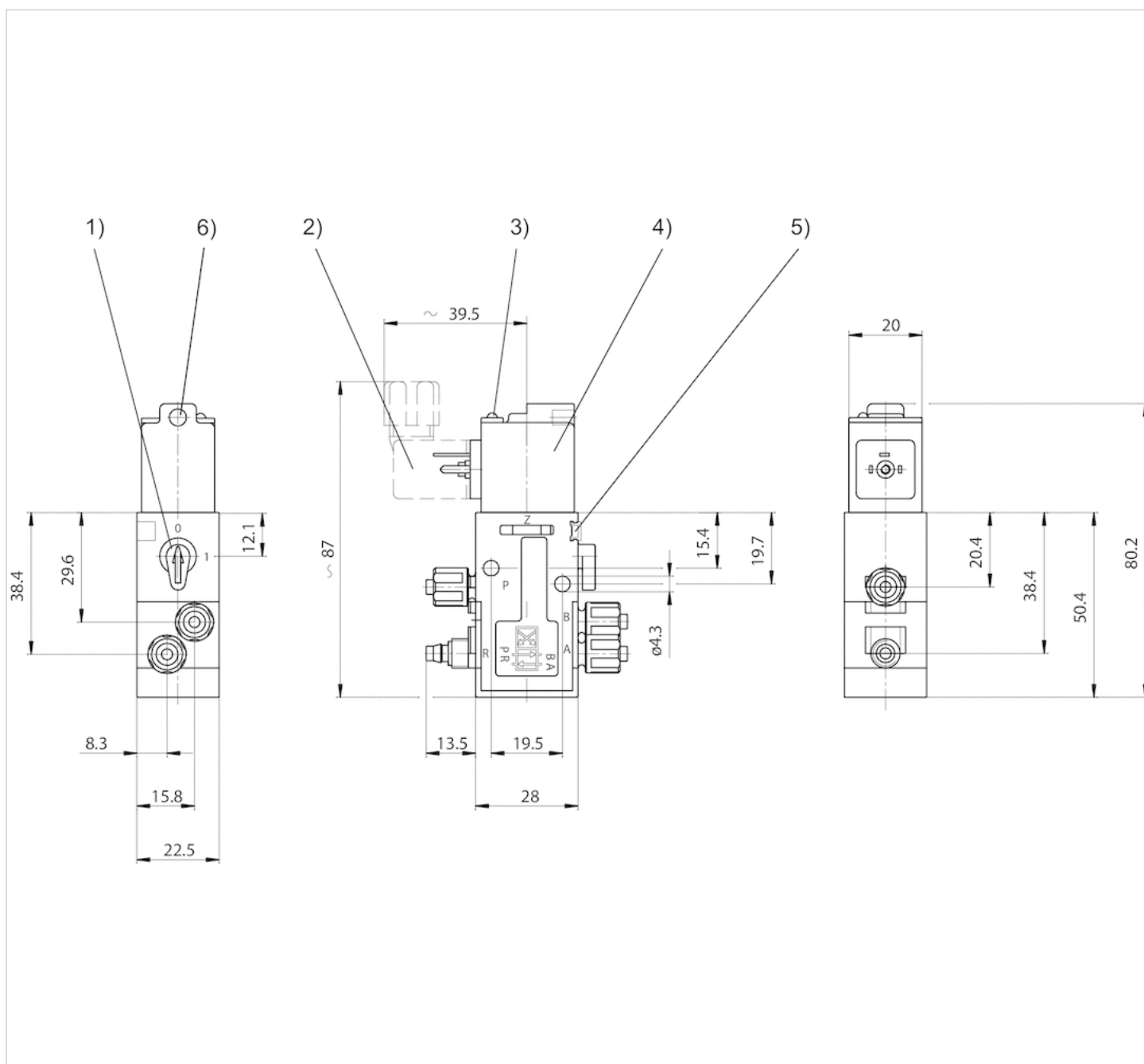
Informations techniques

Matériau

Boîtier	Polyoxyméthylène
Joint	Caoutchouc nitrile (NBR)

Dimensions

Dimensions



1) Commande manuelle auxiliaire 2) Connecteur de distributeur 3) Affichage LED 4) Bobine pivotant à 180° 5) Possibilité de fixation pour plaque signalétique 6) Alésage pour raccord M5 ou silencieux de ϕ 4,5 mm

Efficient pneumatic solutions, our program: cylinders and drives, valves and valve systems, air supply management



Visit us: [Emerson.com/Aventics](https://www.emerson.com/Aventics)

Your local contact: [Emerson.com/contactus](https://www.emerson.com/contactus)



[Emerson.com](https://www.emerson.com)



[Facebook.com/EmersonAutomationSolutions](https://www.facebook.com/EmersonAutomationSolutions)



[LinkedIn.com/company/Emerson-Automation-Solutions](https://www.linkedin.com/company/Emerson-Automation-Solutions)



[Twitter.com/EMR_Automation](https://twitter.com/EMR_Automation)

An example configuration is depicted on the title page. The delivered product may thus vary from that in the illustration. Subject to change. This Document, as well as the data, specifications and other information set forth in it, are the exclusive property of AVENTICS GmbH. It may not be reproduced or given to third parties without its consent. Only use the AVENTICS products shown in industrial applications. Read the product documentation completely and carefully before using the product. Observe the applicable regulations and laws of the respective country. When integrating the product into applications, note the system manufacturer's specifications for safe use of the product. The data specified only serve to describe the product. No statements concerning a certain condition or suitability for a certain application can be derived from our information. The information given does not release the user from the obligation of own judgement and verification. It must be remembered that the products are subject to a natural process of wear and aging.

The Emerson logo is a trademark and service mark of Emerson Electric Co. Brand logotype are registered trademarks of one of the Emerson family of companies. All other marks are the property of their respective owners. © 2021 Emerson Electric Co. All rights reserved.
2021-04



CONSIDER IT SOLVED™