

FL WLAN 1122 - Módulo inalámbrico



1752496

<https://www.phoenixcontact.com/pc/productos/1752496>

Tenga en cuenta que los datos mostrados en este documento PDF se generaron a partir de nuestro catálogo online. Por favor, encontrará todos los datos en la documentación del usuario. Prevalecen nuestras condiciones generales de uso para descargas.



Cliente WLAN, Soft Access Point, wifi 6, con antenas internas (MIMO) para montaje con un solo orificio, IP66/68, -30 °C ... +60 °C, WLAN 802.11 a, b, g, n, ac, ax, frecuencia: 2,4 GHz, 5 GHz, 6 GHz, datos de conexión: 9 V DC ... 32 V DC, RJ45: para LAN, http/https, CLI, REST-API

Sus ventajas

- Wi-Fi 6E (6 GHz)
- Wi-Fi 6 (2,4/5 GHz)
- Velocidad bruta de transmisión de datos de hasta 2400 Mbit/s
- Roaming rápido en aplicaciones móviles
- Controlable mediante API REST
- Máxima seguridad WPA 2/3
- RJ45 con 10/100/1000 Mbit/s

Datos comerciales

Código de artículo	1752496
Unidad de embalaje	1 Unidades
Cantidad mínima de pedido	1 Unidades
Clave de producto	DNN2W4
GTIN	4067923318847
Peso por unidad (incluido el embalaje)	371 g
Peso por unidad (sin incluir el embalaje)	377 g
Número de tarifa arancelaria	85176200
País de origen	DE

Datos técnicos

Propiedades del artículo

Construcción	Stand-alone
--------------	-------------

Propiedades de aislamiento

Categoría de sobretensión	II (IEC 61010-1)
---------------------------	------------------

Tarjeta inalámbrica

Ejecución	IEEE 802.11 a/b/g/n/ac/ax 2,4 GHz, 5 GHz > 600 MBit/s
Indicaciones de montaje	montaje fijo

Propiedades eléctricas

Potencia disipada máxima con condición nominal	4,1 W
Trayecto de comprobación	Alimentación de 24 V/tierra funcional 500 V DC 1 min Interfaz Ethernet/todos los demás potenciales 2,25 kV DC 1 min

Alimentación: Electrónica del módulo

Tecnología de conexión	COMBICON
Tipo de conexión	Conexión por resorte push-in
Nota acerca del tipo de conexión	Sección de cable recomendada: 0,75 mm ² Puntera recomendada: longitud de conexión 10 mm Pinza de crimpado recomendada: trapezoidal o cuadrada
Denominación	1966101 FMC 1,5/ 3-STF-3,5
Número de polos	3
Gama de secciones AWG	24 ... 16
Tensión de alimentación	24 V DC (SELV)
Tensión de alimentación	9 V DC ... 32 V DC (PELV/SELV)
Corriente de alimentación	típ. 170 mA (con Unom/20 °C/tasa máxima de transferencia de datos)
Absorción de corriente	620 mA (Con U _{min} / T _{máx} / tasa máxima de transferencia de datos)

Datos de conexión

1966101 FMC 1,5/ 3-STF-3,5

Tipo de conexión	Conexión por resorte push-in
Sección de conductor rígido	0,2 mm ² ... 1,5 mm ²
Sección de conductor flexible	0,2 mm ² ... 1,5 mm ²
Sección de conductor AWG	24 ... 16
Longitud de pelado	10 mm

Interfaces

Antena

Cantidad	2
----------	---

1752496

<https://www.phoenixcontact.com/pc/productos/1752496>

Tipo de conexión	Montaje fijo
Nota acerca del tipo de conexión	MIMO
Ganancia	5 dBi

Funciones

Configuración	Gestión basada en web, CLI automatizable, REST-API
Calidad de Servicio (QoS)	sí
Certificaciones de radio	Europa, otros países en la E-Shop
Compatibilidad con países	Bélgica
	Bulgaria
	Dinamarca
	Alemania
	Estonia
	Finlandia
	Francia
	Grecia
	Gran Bretaña
	Irlanda
	Italia
	Letonia
	Liechtenstein
	Lituania
	Luxemburgo
	Malta
	Países Bajos
	Noruega
	Austria
	Polonia
	Portugal
Rumania	
Suecia	
Suiza	
Eslovaquia	
Eslovenia	
España	
República Checa	
Hungría	
Chipre (Rep.)	

Ethernet (RJ45)

Número de interfaces	1
Tipo de conexión	RJ45
Nota acerca del tipo de conexión	Autonegoation y Autocrossing
Velocidad de transmisión	10/100/1000 MBit/s
Física de transmisión	Cobre

FL WLAN 1122 - Módulo inalámbrico



1752496

<https://www.phoenixcontact.com/pc/productos/1752496>

Longitud de transmisión	100 m (por segmento)
Número de canales	1 (puertos RJ45)

Wireless

Denominación	LAN inalámbrica
Tipo de conexión de la antena	(interno)
Banda de frecuencia	2,4 GHz 5 GHz 6 GHz
Estándar de radio	WLAN IEEE 802.11 a b g n ac ax Wi-Fi 6
Potencia de emisión	máx. 20 dBm (con dos antenas)
Cantidad de interfaces de radio	1 IEEE 802.11 a/b/g/n/ac/ax
Módulos de radio conectables	20 (10 por interfaz virtual en modo AP)

Dimensiones

Anchura	62,8 mm
Altura	36,5 mm
Profundidad	113,2 mm
Observación acerca de indicaciones de medida	Medida constructiva exterior

Datos del material

Material placa de base	Fundición inyectada de cinc, niquelada
Material carcasa	PC

Condiciones medioambientales y de vida útil

Condiciones ambientales

Temperatura ambiente (servicio)	-30 °C ... 60 °C
Índice de protección	IP65 IP66 IP67 IP68
Observación	Índice de protección en estado montado
Presión de aire (servicio)	800 hPa ... 1080 hPa (hasta 2000 m por encima de NN)
Presión de aire (almacenamiento / transporte)	660 hPa ... 1080 hPa (hasta 3500 m por encima de NN)
Temperatura ambiente (almacenamiento / transporte)	-40 °C ... 85 °C
Humedad de aire admisible (servicio)	5 % ... 95 % (sin condensación)

Humedad de aire admisible (almacenamiento / transporte)	5 % ... 95 % (sin condensación)
---	---------------------------------

Datos CEM

Descarga de electricidad estática

Normas/especificaciones	EN 61000-4-2
-------------------------	--------------

Descarga de electricidad estática

Descarga en contacto	± 6 kV
Descarga en el aire	± 8 kV
Descarga indirecta	± 6 kV

Campo electromagnético AF

Normas/especificaciones	EN 61000-4-3
-------------------------	--------------

Campo electromagnético AF

Gama de frecuencias	80 MHz ... 1000 MHz
Intensidad del campo de prueba	10 V/m
Gama de frecuencias	1000 MHz ... 6000 MHz
Intensidad del campo de prueba	3 V/m

Transitorios rápidos (Burst)

Normas/especificaciones	EN 61000-4-4
-------------------------	--------------

Transitorios rápidos (Burst)

Observación	±2,2 kV
-------------	---------

Sobrecorriente momentánea (surge)

Normas/especificaciones	EN 61000-4-5
-------------------------	--------------

Sobrecorriente momentánea (surge)

Señal	± 0,5 kV (simétrico)
	± 1 kV (asimétrico)

Perturbaciones conducidas

Normas/especificaciones	EN 61000-4-6
-------------------------	--------------

Perturbaciones conducidas

Gama de frecuencias	0,15 MHz ... 80 MHz
Tensión	10 V

Emisión de interferencias

Normas/especificaciones	EN 55032
Resultado del ensayo	Clase B

Montaje

Tipo de montaje	Montaje de agujero único
Indicaciones de montaje	Antena interna

FL WLAN 1122 - Módulo inalámbrico



1752496

<https://www.phoenixcontact.com/pc/productos/1752496>

Clasificaciones

ECLASS

ECLASS-13.0	19170501
ECLASS-15.0	19170501

ETIM

ETIM 10.0	EC000816
-----------	----------

UNSPSC

UNSPSC 21.0	43222600
-------------	----------

1752496

<https://www.phoenixcontact.com/pc/productos/1752496>

Environmental product compliance

EU RoHS

Cumple los requisitos de la Directiva RoHS	Sí
excepciones, si fueran conocida	7(a), 7(c)-I

EU REACH SVHC

Indicación acerca de la sustancia candidata según REACH (n.º CAS)	4,4'-isopropylidenediphenol(n.º CAS: 80-05-7)
	Lead(n.º CAS: 7439-92-1)
	2-(2H-benzotriazol-2-yl)-4-(1,1,3,3-tetramethylbutyl)phenol (UV-329)(n.º CAS: 3147-75-9)

FL WLAN 1122 - Módulo inalámbrico



1752496

<https://www.phoenixcontact.com/pc/productos/1752496>

Accesorios

FL M32 ADAPTER - Adaptador

2702544

<https://www.phoenixcontact.com/pc/productos/2702544>



Accesorios para la serie FL-WLAN 1100: paso de cables opcional para estanqueidad (IP67) de la conexión FL-WLAN 110x (IP20), si el equipo no está montado directamente sobre una carcasa cerrada. En caso de montaje sobre un armario de control, etc. no son necesarios.

CUC-IND-C1ZNI-S/R4IE8 - Conector enchufable RJ45

1421607

<https://www.phoenixcontact.com/pc/productos/1421607>



Conector enchufable RJ45, diseño: RJ45, índice de protección: IP20, número de polos: 8, 1 GBit/s, CAT5, material: Metal, tipo de conexión: Conexión por desplaz. de aislamiento, sección de conexión: AWG 26- 24, salida de cables: recta, color: verde, Ethernet

FL WLAN 1122 - Módulo inalámbrico

1752496

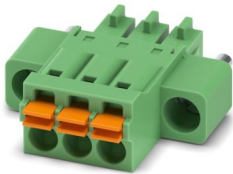
<https://www.phoenixcontact.com/pc/productos/1752496>



FMC 1,5/ 3-STF-3,5 - Conector para placa de circuito impreso

1966101

<https://www.phoenixcontact.com/pc/productos/1966101>



Conector de placa de circuito impreso, sección nominal: 1,5 mm², color: verde, corriente nominal: 8 A, tensión nominal (III/2): 160 V, superficie de contacto: Sn, tipo de conexión del contacto: Hembra, número de potenciales: 3, número de filas: 1, número de polos: 3, número de conexiones: 3, familia de artículos: FMC 1,5/...-STF, paso: 3,5 mm, tipo de conexión: Conexión por resorte push-in, dirección de conexión conductor/placa de circuito impreso: 0 °, sistema enchufable: COMBICON FMC 1,5 - MCDN 1,5, bloqueo: Bloqueo por tornillo, tipo de sujeción: Sujeción aérea (tornillo), tipo de embalaje: empaquetado en caja

FL CAT5 PATCH 1,5 - Cable patch

2832221

<https://www.phoenixcontact.com/pc/productos/2832221>



Cable Patch, CAT5, confeccionado, 1,5 m

Phoenix Contact 2026 © - Todos los derechos reservados
<https://www.phoenixcontact.com>

PHOENIX CONTACT GmbH & Co. KG
Flachsmarktstraße 8
D-32825 Blomberg
+49 (0) 5235-3 00
info@phoenixcontact.com