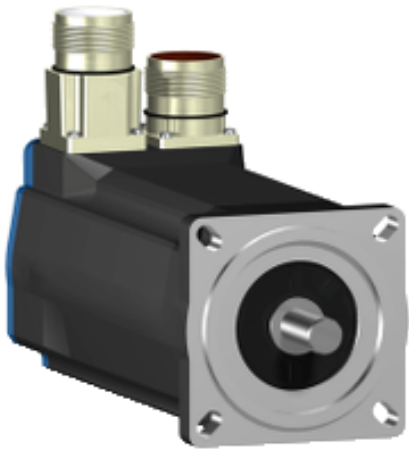


BSH0703P11A1A

Lexium BSH - servo-moteur - 2,8N.m - clavette
IP50 - 70mm - monotour



Statut commercial: Commercialisé



Principales

Fonction produit	Servo moteur
Nom abrégé de l'appareil	BSH
Vitesse mécanique-maximum	8000 Tr/mn
Couple continu à l'arrêt	<p>3.1 N.m pour LXM32.D18N4 6 A à 400 V triphasé</p> <p>3.1 N.m pour LXM32.D18N4 6 A à 480 V triphasé</p> <p>2.83 N.m pour LXM15LD21M3 à 230 V monophasé</p> <p>2.8 N.m pour LXM05AD17M2 à 200...240 V monophasé</p> <p>2.8 N.m pour LXM05AD28M2 à 200...240 V monophasé</p> <p>2.8 N.m pour LXM05BD17M2 à 200...240 V monophasé</p> <p>2.8 N.m pour LXM05BD28M2 à 200...240 V monophasé</p> <p>2.8 N.m pour LXM05CD17M2 à 200...240 V monophasé</p> <p>2.8 N.m pour LXM05CD28M2 à 200...240 V monophasé</p> <p>1.1 N.m pour LXM15LU60N4 à 480 V triphasé</p> <p>1.1 N.m pour LXM15LU60N4 à 400 V triphasé</p> <p>1.5 N.m pour LXM15LU60N4 à 230 V triphasé</p> <p>2.23 N.m pour LXM15LD13M3 à 230 V triphasé</p> <p>2.4 N.m pour LXM15LD10N4 à 230 V triphasé</p> <p>2.4 N.m pour LXM15LD10N4 à 400 V triphasé</p> <p>2.4 N.m pour LXM15LD10N4 à 480 V triphasé</p> <p>2.83 N.m pour LXM15LD17N4 à 230 V triphasé</p> <p>2.83 N.m pour LXM15LD17N4 à 400 V triphasé</p> <p>2.83 N.m pour LXM15LD17N4 à 480 V triphasé</p> <p>2.83 N.m pour LXM15LD21M3 à 230 V triphasé</p> <p>2.8 N.m pour LXM05AD17M3X à 200...240 V triphasé</p> <p>2.8 N.m pour LXM05AD22N4 à 380...480 V triphasé</p> <p>2.8 N.m pour LXM05BD17M3X à 200...240 V triphasé</p> <p>2.8 N.m pour LXM05BD22N4 à 380...480 V triphasé</p> <p>2.8 N.m pour LXM05CD17M3X à 200...240 V triphasé</p> <p>2.8 N.m pour LXM05CD22N4 à 380...480 V triphasé</p>
Couple crête à l'arrêt	<p>11.3 N.m pour LXM32.D18N4 6 A à 400 V triphasé</p> <p>11.3 N.m pour LXM32.D18N4 6 A à 480 V triphasé</p> <p>5.99 N.m pour LXM15LD21M3 à 230 V monophasé</p> <p>7.16 N.m pour LXM05AD17M2 à 200...240 V monophasé</p> <p>10.3 N.m pour LXM05AD28M2 à 200...240 V monophasé</p> <p>7.16 N.m pour LXM05BD17M2 à 200...240 V monophasé</p> <p>10.3 N.m pour LXM05BD28M2 à 200...240 V monophasé</p> <p>7.16 N.m pour LXM05CD17M2 à 200...240 V monophasé</p> <p>10.3 N.m pour LXM05CD28M2 à 200...240 V monophasé</p> <p>3.3 N.m pour LXM15LU60N4 à 480 V triphasé</p> <p>3.3 N.m pour LXM15LU60N4 à 400 V triphasé</p> <p>3.3 N.m pour LXM15LU60N4 à 230 V triphasé</p> <p>6 N.m pour LXM15LD13M3 à 230 V triphasé</p> <p>5.3 N.m pour LXM15LD10N4 à 230 V triphasé</p> <p>5.3 N.m pour LXM15LD10N4 à 400 V triphasé</p> <p>5.3 N.m pour LXM15LD10N4 à 480 V triphasé</p> <p>7.71 N.m pour LXM15LD17N4 à 230 V triphasé</p> <p>7.71 N.m pour LXM15LD17N4 à 400 V triphasé</p> <p>7.71 N.m pour LXM15LD17N4 à 480 V triphasé</p> <p>9.28 N.m pour LXM15LD21M3 à 230 V triphasé</p> <p>7.16 N.m pour LXM05AD17M3X à 200...240 V triphasé</p> <p>8.75 N.m pour LXM05AD22N4 à 380...480 V triphasé</p> <p>7.16 N.m pour LXM05BD17M3X à 200...240 V triphasé</p> <p>8.75 N.m pour LXM05BD22N4 à 380...480 V triphasé</p> <p>7.16 N.m pour LXM05CD17M3X à 200...240 V triphasé</p> <p>8.75 N.m pour LXM05CD22N4 à 380...480 V triphasé</p>

Puissance de sortie nominale	<p>1300 W pour LXM32.D18N4 6 A à 400 V triphasé 1300 W pour LXM32.D18N4 6 A à 480 V triphasé 750 W pour LXM05AD17M2 à 200...240 V monophasé 750 W pour LXM05AD28M2 à 200...240 V monophasé 750 W pour LXM05BD17M2 à 200...240 V monophasé 750 W pour LXM05BD28M2 à 200...240 V monophasé 750 W pour LXM05CD17M2 à 200...240 V monophasé 750 W pour LXM05CD28M2 à 200...240 V monophasé 750 W pour LXM15LD21M3 à 230 V monophasé 1250 W pour LXM15LD10N4 à 400 V triphasé 1300 W pour LXM15LD17N4 à 400 V triphasé 1400 W pour LXM15LD17N4 à 480 V triphasé 1500 W pour LXM15LD10N4 à 480 V triphasé 350 W pour LXM15LU60N4 à 230 V triphasé 700 W pour LXM15LD13M3 à 230 V triphasé 700 W pour LXM15LU60N4 à 400 V triphasé 750 W pour LXM05AD17M3X à 200...240 V triphasé 750 W pour LXM05AD22N4 à 380...480 V triphasé 750 W pour LXM05BD17M3X à 200...240 V triphasé 750 W pour LXM05BD22N4 à 380...480 V triphasé 750 W pour LXM05CD17M3X à 200...240 V triphasé 750 W pour LXM05CD22N4 à 380...480 V triphasé 750 W pour LXM15LD10N4 à 230 V triphasé 750 W pour LXM15LD17N4 à 230 V triphasé 750 W pour LXM15LD21M3 à 230 V triphasé 950 W pour LXM15LU60N4 à 480 V triphasé</p>
Couple nominal	<p>2.23 N.m pour LXM15LD13M3 à 230 V triphasé 2.4 N.m pour LXM15LD10N4 à 230 V triphasé 2.44 N.m pour LXM32.D18N4 6 A à 400 V triphasé 2.44 N.m pour LXM32.D18N4 6 A à 480 V triphasé 2.4 N.m pour LXM05AD17M2 à 200...240 V monophasé 2.4 N.m pour LXM05AD28M2 à 200...240 V monophasé 2.4 N.m pour LXM05BD17M2 à 200...240 V monophasé 2.4 N.m pour LXM05BD28M2 à 200...240 V monophasé 2.4 N.m pour LXM05CD17M2 à 200...240 V monophasé 2.4 N.m pour LXM05CD28M2 à 200...240 V monophasé 2.4 N.m pour LXM15LD21M3 à 230 V monophasé 1.12 N.m pour LXM15LU60N4 à 230 V triphasé 1.12 N.m pour LXM15LU60N4 à 400 V triphasé 1.12 N.m pour LXM15LU60N4 à 480 V triphasé 1.8 N.m pour LXM15LD10N4 à 480 V triphasé 1.96 N.m pour LXM15LD17N4 à 480 V triphasé 2 N.m pour LXM15LD10N4 à 400 V triphasé 2 N.m pour LXM15LD17N4 à 400 V triphasé 2.4 N.m pour LXM05AD17M3X à 200...240 V triphasé 2.4 N.m pour LXM05AD22N4 à 380...480 V triphasé 2.4 N.m pour LXM05BD17M3X à 200...240 V triphasé 2.4 N.m pour LXM05BD22N4 à 380...480 V triphasé 2.4 N.m pour LXM05CD17M3X à 200...240 V triphasé 2.4 N.m pour LXM05CD22N4 à 380...480 V triphasé 2.4 N.m pour LXM15LD17N4 à 230 V triphasé 2.4 N.m pour LXM15LD21M3 à 230 V triphasé</p>

Vitesse nominale	<p>5000 tr/min pour LXM32.D18N4 6 A à 400 V triphasé</p> <p>5000 tr/min pour LXM32.D18N4 6 A à 480 V triphasé</p> <p>3000 tr/min pour LXM05AD17M2 à 200...240 V monophasé</p> <p>3000 tr/min pour LXM05AD28M2 à 200...240 V monophasé</p> <p>3000 tr/min pour LXM05BD17M2 à 200...240 V monophasé</p> <p>3000 tr/min pour LXM05BD28M2 à 200...240 V monophasé</p> <p>3000 tr/min pour LXM05CD17M2 à 200...240 V monophasé</p> <p>3000 tr/min pour LXM05CD28M2 à 200...240 V monophasé</p> <p>3000 tr/min pour LXM15LD21M3 à 230 V monophasé</p> <p>3000 tr/mn pour LXM15LD13M3 à 230 V triphasé</p> <p>3000 tr/min pour LXM05AD17M3X à 200...240 V triphasé</p> <p>3000 tr/min pour LXM05BD17M3X à 200...240 V triphasé</p> <p>3000 tr/min pour LXM05CD17M3X à 200...240 V triphasé</p> <p>3000 tr/mn pour LXM15LU60N4 à 230 V triphasé</p> <p>8000 tr/mn pour LXM15LD10N4 à 480 V triphasé</p> <p>8000 tr/mn pour LXM15LU60N4 à 480 V triphasé</p> <p>3000 tr/mn pour LXM15LD10N4 à 230 V triphasé</p> <p>6000 tr/min pour LXM15LD10N4 à 400 V triphasé</p> <p>3000 tr/min pour LXM05AD22N4 à 380...480 V triphasé</p> <p>3000 tr/min pour LXM05BD22N4 à 380...480 V triphasé</p> <p>3000 tr/min pour LXM05CD22N4 à 380...480 V triphasé</p> <p>3000 tr/mn pour LXM15LD17N4 à 230 V triphasé</p> <p>3000 tr/mn pour LXM15LD21M3 à 230 V triphasé</p> <p>6000 tr/min pour LXM15LD17N4 à 400 V triphasé</p> <p>6000 tr/min pour LXM15LU60N4 à 400 V triphasé</p> <p>7000 tr/mn pour LXM15LD17N4 à 480 V triphasé</p>
Compatibilité produit	<p>LXM05AD17M2 à 200...240 V monophasé</p> <p>LXM05AD28M2 à 200...240 V monophasé</p> <p>LXM05BD17M2 à 200...240 V monophasé</p> <p>LXM05BD28M2 à 200...240 V monophasé</p> <p>LXM05CD17M2 à 200...240 V monophasé</p> <p>LXM05CD28M2 à 200...240 V monophasé</p> <p>LXM15LD21M3 à 230 V monophasé</p> <p>LXM15LU60N4 à 230 V triphasé</p> <p>LXM15LD13M3 à 230 V triphasé</p> <p>LXM15LU60N4 à 400 V triphasé</p> <p>LXM15LU60N4 à 480 V triphasé</p> <p>LXM15LD10N4 à 400 V triphasé</p> <p>LXM05AD17M3X à 200...240 V triphasé</p> <p>LXM05BD17M3X à 200...240 V triphasé</p> <p>LXM05CD17M3X à 200...240 V triphasé</p> <p>LXM15LD10N4 à 230 V triphasé</p> <p>LXM15LD10N4 à 480 V triphasé</p> <p>LXM15LD21M3 à 230 V triphasé</p> <p>LXM15LD17N4 à 230 V triphasé</p> <p>LXM05AD22N4 à 380...480 V triphasé</p> <p>LXM05BD22N4 à 380...480 V triphasé</p> <p>LXM05CD22N4 à 380...480 V triphasé</p> <p>LXM15LD17N4 à 400 V triphasé</p> <p>LXM15LD17N4 à 480 V triphasé</p> <p>LXM32.D18N4 à 400 V triphasé</p> <p>LXM32.D18N4 à 480 V triphasé</p>
Type d'arbre	Avec clavette
Degré de protection IP	IP50 (standard)
Résolution du retour vitesse	131 072 points/tour
Frein de parking	Sans
Support de montage	Bride conforme à la norme internationale
Raccordement électrique	Connecteurs droits

Complémentaires

Compatibilité de gamme	Lexium 15 Lexium 32 Lexium 05
[Us] tension d'alimentation	480 V
Nombre de phases réseau	Triphasé
Courant continu à l'arrêt	4,1 A
Alimentation continue	1,7 W
Courant maximal Irms	17 A pour LXM05AD17M2 17 A pour LXM05AD17M3X 17 A pour LXM05AD22N4 17 A pour LXM05AD28M2 17 A pour LXM05BD17M2 17 A pour LXM05BD17M3X 17 A pour LXM05BD22N4 17 A pour LXM05BD28M2 17 A pour LXM05CD17M2 17 A pour LXM05CD17M3X 17 A pour LXM05CD22N4 17 A pour LXM05CD28M2 15,2 A pour LXM15LD10N4 15,2 A pour LXM15LD13M3 15,2 A pour LXM15LD17N4 15,2 A pour LXM15LD21M3 15,2 A pour LXM15LU60N4 17 A pour LXM32.D18N4
Courant permanent maximum	17 A
Fréquence de commutation	8 kHz
Second arbre	Sans avec deuxième extrémité d'arbre
Diamètre de l'axe	14 mm
Longueur de l'axe	30 mm
Largeur clavette	20 mm
Type de retour	Sinocs Hiperface monotour
Taille bride moteur	70 mm
Nombre de taille moteur	3
Constante de couple	0.78 N.m/A à 120 °C
Constante de fem	49 V/krpm à 120 °C
Nombre de pôles de moteur	6
Inertie du rotor	0.58 kg.cm ²
Résistance du stator	2.7 Ohm à 20 °C
Inductance du stator	13 mH à 20 °C
Constante de temps électrique du stator	4.82 ms à 20 °C
Force radiale maximale Fr	400 N à 6000 Tr/mn 430 N à 5000 Tr/mn 460 N à 4000 Tr/mn 510 N à 3000 Tr/mn 580 N à 2000 Tr/mn 730 N à 1000 Tr/mn
Force axiale maximale Fa	0,2 x Fr
Type de refroidissement	Convection naturelle
Longueur	220 mm
Diamètre du centrage	60 mm
Profondeur du diamètre de centrage	2,5 mm
Nombre de trous de fixation	4
Diamètre des trous de fixation	5.5 mm
Diamètre des trous de fixation	82 mm
Poids	3.62 kg
Référence dimensionnement	BSH0703P
Nombre de phase réseau	3
Erreur angulaire	1,4 °
Coefficient 1_1	-0.000133333333325674 N.m/tr/mn
Coefficient 1_2	-0.0000000000000000105224712185 N.m/tr/mn ²

