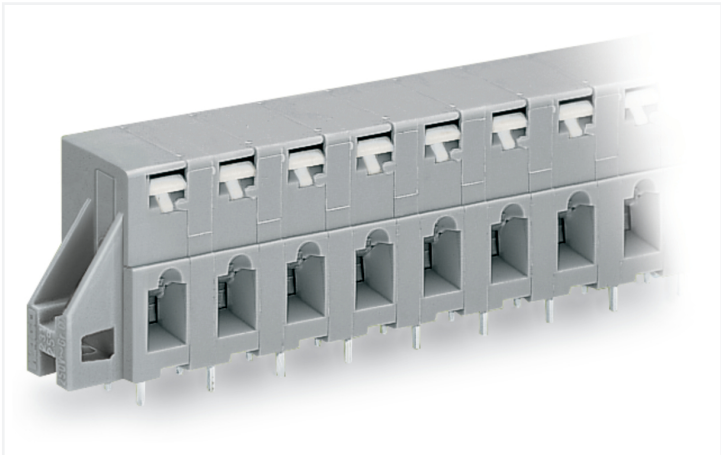


Fiche technique | Référence: 741-322

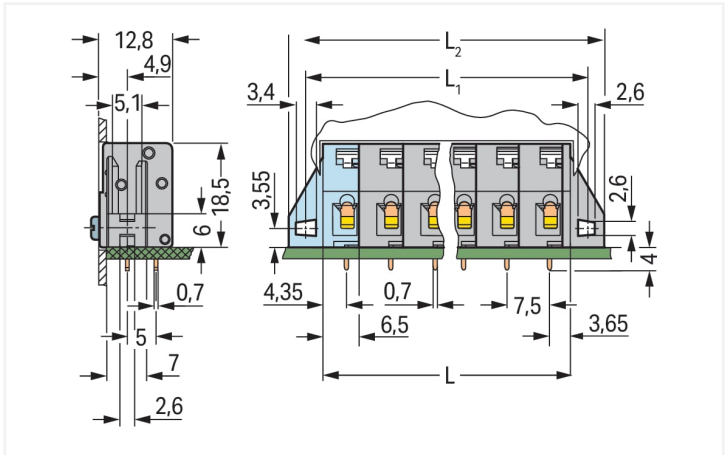
Borne pour circuits imprimés; Bouton-poussoir; 2,5 mm²; Pas 7,5 mm; 2 pôles; CAGE CLAMP®; Bride de fixation; 2,50 mm²; gris

<https://www.wago.com/741-322>



Couleur: ■ gris

Identique à la figure



Dimensions en mm
L = (nombre de pôles - 1) x pas + 6,5 mm + 1,5 mm
L1 = L + 5,8 mm
L2 = L1 + 6,4 mm

- Bornes traversantes avec connexion CAGE CLAMP® et manipulation par poussoir
- Manipulation claire par poussoir
- Possibilité de test par contact direct au-dessus de l'orifice d'introduction du conducteur
- Brides de fixation pour une stabilité mécanique supplémentaire

Remarques

Variantes pour Ex i :

autres nombres de pôles

Autres couleurs

Impression directe

D'autres variantes peuvent être demandées au service commercial de WAGO ou, si nécessaire, configurées sur <https://configurator.wago.com>.

Données électriques				
Données de référence selon		IEC/EN 60664-1		
Overvoltage category	III	III	II	
Pollution degree	3	2	2	
Tension de référence	400 V	630 V	1000 V	
Tension assignée de tenue aux chocs	6 kV	6 kV	6 kV	
Courant de référence	16 A	16 A	16 A	

Données d'approbation selon		UL 1059		
Use group	B	C	D	
Tension de référence	300 V	-	300 V	
Courant de référence	10 A	-	10 A	

Données d'approbation selon		CSA		
Use group	B	C	D	
Tension de référence	300 V	-	300 V	
Courant de référence	16 A	-	10 A	



Données de raccordement																												
Points de serrage	2	<div>Connexion 1</div> <table><tr><td>Technique de connexion</td><td>CAGE CLAMP®</td></tr><tr><td>Type d'actionnement</td><td>Bouton-poussoir</td></tr><tr><td>Conducteur rigide</td><td>0,08 ... 2,5 mm² / 28 ... 12 AWG</td></tr><tr><td>Conducteur souple</td><td>0,08 ... 2,5 mm² / 28 ... 12 AWG</td></tr><tr><td>Conducteurs souples ; avec embout d'extrémité isolé</td><td>0,25 ... 1,5 mm²</td></tr><tr><td></td><td></td><td>Conducteurs souples ; avec embout d'extrémité sans isolation plastique</td><td>0,25 ... 1,5 mm²</td></tr><tr><td></td><td></td><td>Longueur de dénudage</td><td>5 ... 6 mm / 0.2 ... 0.24 inch</td></tr><tr><td></td><td></td><td>Axe du conducteur au circuit imprimé</td><td>0 °</td></tr><tr><td></td><td></td><td>Nombre de pôles</td><td>2</td></tr></table>	Technique de connexion	CAGE CLAMP®	Type d'actionnement	Bouton-poussoir	Conducteur rigide	0,08 ... 2,5 mm² / 28 ... 12 AWG	Conducteur souple	0,08 ... 2,5 mm² / 28 ... 12 AWG	Conducteurs souples ; avec embout d'extrémité isolé	0,25 ... 1,5 mm²			Conducteurs souples ; avec embout d'extrémité sans isolation plastique	0,25 ... 1,5 mm²			Longueur de dénudage	5 ... 6 mm / 0.2 ... 0.24 inch			Axe du conducteur au circuit imprimé	0 °			Nombre de pôles	2
Technique de connexion	CAGE CLAMP®																											
Type d'actionnement	Bouton-poussoir																											
Conducteur rigide	0,08 ... 2,5 mm² / 28 ... 12 AWG																											
Conducteur souple	0,08 ... 2,5 mm² / 28 ... 12 AWG																											
Conducteurs souples ; avec embout d'extrémité isolé	0,25 ... 1,5 mm²																											
		Conducteurs souples ; avec embout d'extrémité sans isolation plastique	0,25 ... 1,5 mm²																									
		Longueur de dénudage	5 ... 6 mm / 0.2 ... 0.24 inch																									
		Axe du conducteur au circuit imprimé	0 °																									
		Nombre de pôles	2																									
Nombre total des potentiels	2																											
Nombre de types de connexion	1																											
nombre des niveaux	1																											

Données géométriques	
Pas	7,5 mm / 0.295 inch
Largeur	21,9 mm / 0.862 inch
Hauteur	22,5 mm / 0.886 inch
Hauteur utile	18,5 mm / 0.728 inch
Profondeur	12,8 mm / 0.504 inch
Longueur de la broche à souder	4 mm
Dimensions broche à souder	0,7 x 0,7 mm
Diamètre de perçage avec tolérance	1,1 ^(+0,1) mm

Données mécaniques	
Type de fixation	Bride de fixation
Type de montage	Montage traversant Montage en surface

Contacts circuits imprimés	
Contacts circuits imprimés	THT
Affectation broche à souder	en ligne sur tout le bornier
Nombre de broches à souder par potentiel	2

Données du matériau	
Remarque Données du matériau	Vous trouverez ici des informations sur les spécifications de matériel
Couleur	gris
Groupe du matériau isolant	I
Matière isolante Boîtier principal	Polyamide (PA66)
Classe d'inflammabilité selon UL94	V0
Matériau des ressorts de serrage	Ressort en acier Chrome-Nickel (CrNi)
Matériau du contact	Cuivre électrolytique (E _{Cu})
Surface du contact	Étain
Charge calorifique	0,095 MJ
Poids	4 g




Conditions d'environnement	
Plage de températures limites	-60 ... +105 °C




Données commerciales	
Product Group	4 (brns circts impr et brns traversantes)
eCl@ss 10.0	27-44-04-01
eCl@ss 9.0	27-44-04-01
ETIM 9.0	EC002643
ETIM 8.0	EC002643
Unité d'emb. (SUE)	160 (40) pce(s)
Type d'emballage	Carton
Pays d'origine	CH
GTIN	4044918680202
Numéro du tarif douanier	85369010000

Conformité environnementale du produit	
État de conformité RoHS	Compliant, No Exemption

Approbations / certificats

Homologations générales		Déclarations de conformité et de fabricant
		
Homologation	Norme	Nom du certificat
CCA DEKRA Certification B.V.	EN 60947	2160584.21
CCA DEKRA Certification B.V.	EN 60947	NTR NL-7104
CCA DEKRA Certification B.V.	EN 60998	2166926.01
CCA DEKRA Certification B.V.	EN 60998	NTR NL-7187
CSA DEKRA Certification B.V.	C22.2 No. 158	1711139
Homologation	Norme	Nom du certificat
EU-Declaration of Confor- mity WAGO GmbH & Co. KG	-	-
UK-Declaration of Confor- mity WAGO GmbH & Co. KG	-	-

Homologations pour le secteur marine

  		
Homologation	Norme	Nom du certificat
ABS American Bureau of Ship- ping	-	19-HG1869876-PDA
BV Bureau Veritas S.A.	IEC 60998	11915/D0 BV
DNV DNV GL SE	-	TAE000016Z



Téléchargements

Conformité environnementale du produit

Recherche de conformité
Environmental Product Compliance 741-322

Documentation

Informations complémentaires
Technical Section
03.04.2019
pdf
2027.26 KB

Données CAD/CAE

Données CAD
2D/3D Models 741-322

Données CAE
EPLAN Data Portal 741-322
ZUKEN Portal 741-322

PCB Design
Symbol and Footprint via SamacSys 741-322
Symbol and Footprint via Ultra Librarian 741-322

1 Produits correspondants

1.1 Accessoires en option

1.1.2 Outil

1.1.2.1 Outil de manipulation



Réf.: 210-657
Outil de manipulation; Lame 3,5 x 0,5 mm; avec tige partiellement isolée; court; multicolore



Réf.: 210-720
Outil de manipulation; Lame 3,5 x 0,5 mm; avec tige partiellement isolée; multicolore

1.1.3 Repérage

1.1.3.1 Bande de repérage



Réf.: [210-332/750-020](#)

Bandes de marquage; en feuilles DIN A4;
avec impression; 1-20 (80x); Largeur inter-
lignes 3 mm; longueur de bande 182 mm;
Impression horizontale; autocollant; blanc