

Filtre-régulateur miniature
G¹/₈ et G¹/₄

- **Unité compacte comprenant un filtre et un régulateur de pression.**
- **Bouton de réglage à faible couple, verrouillable par enfoncement, condamnation de sécurité en option.**
- **Élément filtrant à grande surface réduisant l'entretien au minimum.**
- **Démontage aisé de la cuve pour l'entretien (cuve avec stries de préhension).**
- **Montage sur panneau horizontal ou sur équerre de fixation.**

Caractéristiques techniques

Fluide :

Air comprimé

Orifices :

 G¹/₈, G¹/₄

Filtration :

40 µm (5 µm en option)

Pression primaire maxi :

1000 kPa (10 bar) cuve transparente

1700 kPa (17 bar) cuve métallique

Température d'utilisation :

- 20°C* à + 50°C cuve transparente

- 20°C* à + 65°C cuve métallique

* Pour température inférieure à +2°C, nous consulter

Pression de sortie :

30 à 700 kPa (0,3 à 7 bar) standard

10 à 70 kPa (0,1 à 0,7 bar) en option

30 à 350 kPa (0,3 à 3,5 bar) en option

30 à 1000 kPa (0,3 à 10 bar) en option

Réglage :

Par bouton avec blocage.

Orifices pour manomètre :

 Rc¹/₈

Manomètre toujours à commander séparément, voir dernière page

Débit maxi pour une pression d'entrée de 1000 kPa (10 bar),

une pression de sortie de 630 kPa (6,3 bar) et une chute de

pression de 100 kPa (1 bar) :

 6,5 dm³/s

Matériaux :

Corps et cuve métallique en zamak. Cuve transparente en polycarbonate. Élément filtrant en polypropylène fritté.

Bouton de réglage en résine acétal. Joints en caoutchouc synthétique.

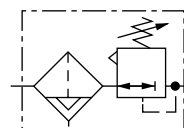

Pour commander

Pour un appareil standard, indiquer la référence sélectionnée dans le tableau au verso.

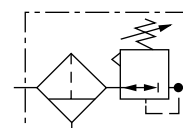
Pour un appareil non standard remplacer les caractères de la référence suivant les indications des modèles en option.

Symboles ISO

Avec soupape de décharge

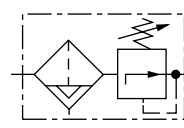


Purge automatique

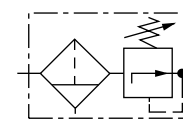


Purge manuelle

Sans soupape de décharge



Purge automatique



Purge manuelle

**B07**

Versions disponibles

Pression secondaire 30 à 700 kPa (0,3 à 7 bar) Avec soupape de décharge				
Orifices	Cuve	Purge auto	Purge manuelle	Poids(kg)
G1/8	Transparente	B07-101-A3KG	B07-101-M3KG	0,18
G1/4	Transparente	B07-201-A3KG	B07-201-M3KG	0,18
G1/8	Métallique	B07-133-A3KG	B07-133-M3KG	0,26
G1/4	Métallique	B07-233-A3KG	B07-233-M3KG	0,26
Pression secondaire 30 à 700 kPa (0,3 à 7 bar) Sans soupape de décharge				
G1/8	Transparente	B07-103-A3KG	B07-103-M3KG	0,18
G1/4	Transparente	B07-203-A3KG	B07-203-M3KG	0,18
G1/8	Métallique	B07-135-A3KG	B07-135-M3KG	0,26
G1/4	Métallique	B07-235-A3KG	B07-235-M3KG	0,26

Modèles en option

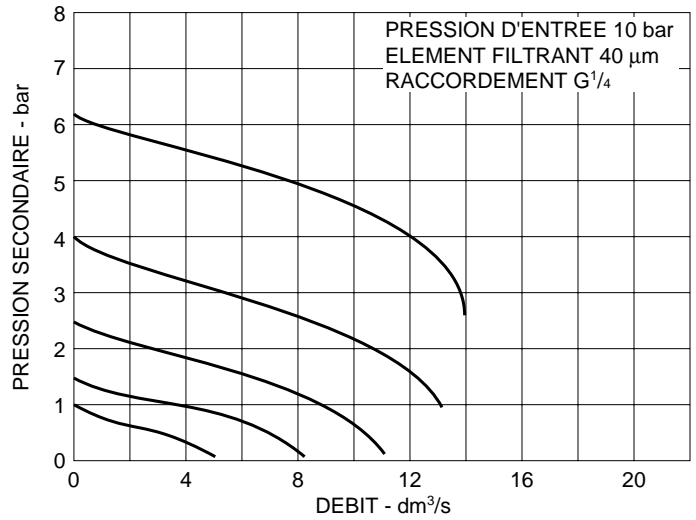
Seuil de filtration : 5 µm, remplacer le 8^{ème} caractère '3' par '1'

Pression secondaire :

- 10 à 70 kPa (0,1 à 0,7 bar), remplacer le 9^{ème} caractère 'K' par 'A'.
- 30 à 350 kPa (0,3 à 3,5 bar), remplacer le 9^{ème} caractère 'K' par 'E'.
- 30 à 1000 kPa (0,3 à 10 bar), remplacer le 9^{ème} caractère 'K' par 'M'.

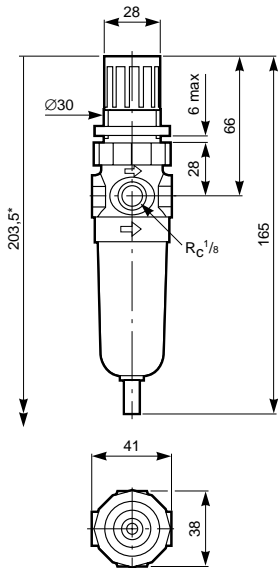
Courbes caractéristiques

CARACTERISTIQUES DE DEBIT

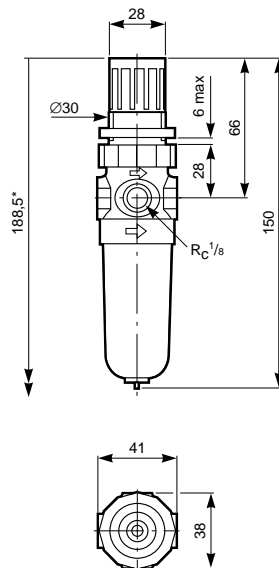


Dimensions

Purge automatique

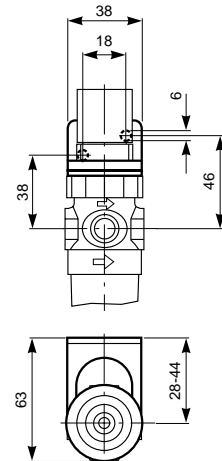


Purge manuelle



Équerre de fixation avec écrou

Référence : 18-025-003



* Espace minimum à réserver pour démonter la cuve.

Pièces détachées

Désignation	Type	Référence
Pochette de maintenance avec soupape de décharge	40 µm	3820-14
Pochette de maintenance avec soupape de décharge	5 µm	3820-12
Pochette de maintenance sans soupape de décharge	40 µm	3820-13
Pochette de maintenance sans soupape de décharge	5 µm	3820-11

La pochette de maintenance comprend tous les joints la membrane et le clapet complet avec son ressort et l'élément filtrant.

Accessoires

Manomètres

0 à 4 bar : G1B434
0 à 10 bar : G1B4310
(voir dernière page)

Écrou pour montage sur panneau horizontal

Plastique : 2962-89
Métal : 2962-04

Condamnation du bouton de réglage

Bouton + vis : 18-001-092

Les informations techniques contenues dans nos notices et dans notre catalogue ne sont données qu'à titre indicatif et ne sauraient impliquer une garantie quelconque de notre part vis-à-vis de conditions d'utilisation qui n'auraient pas fait l'objet d'une étude de nos Services Techniques.

Travaillant continuellement au perfectionnement de nos appareils, nous nous réservons le droit de modifier leurs caractéristiques et leurs dimensions sans préavis.

MANOMETRES STANDARD
Type B: manomètres de base

- Modèles disponibles:
- **G1B:** raccordement à l'arrière Ø 40, 50, 63
- **G2B:** raccordement en dessous Ø 40, 50, 63
- **G3B:** montage sur panneau par étrier Ø 50, 63
- **G7B:** montage sur panneau par collerette Ø 50, 63


Type M: manomètres en métal

- Modèles disponibles:
- **G1M:** raccordement à l'arrière Ø 100
- **G2M:** raccordement en dessous Ø 100
- **G3M:** montage sur panneau par étrier Ø 100
- **G7M:** montage sur panneau par collerette Ø 100


Type G: manomètres à glycérine

- Modèles disponibles:
- **G1G:** raccordement à l'arrière Ø 63, 100
- **G2G:** raccordement en dessous Ø 63, 100
- **G3G:** montage sur panneau par étrier Ø 63, 100
- **G7G:** montage sur panneau par collerette Ø 63, 100


Type R: manomètres en acier inoxydable

Exécutions entièrement en acier inoxydable Ø 63, 100 ou 160 mm disponibles avec différents raccordements et pressions. Quelques modèles en stock, veuillez nous consulter.

EXECUTIONS SPECIALES

- En métal ou à la glycérine, avec un ou plusieurs contacts électriques
- De très grande précision
- Pour très basses ou très hautes pressions
- A différentiel
- Etanches
- A membrane, capsule ou soufflet
- Electroniques de précision





Données techniques, numéros de type et dimensions

<p>G1 Type B: \varnothing 40, 50 ou 63 G: \varnothing 63</p>	<p>G1 Type M: \varnothing 100 G: \varnothing 100</p>	
<p>G2 Type B: \varnothing 40, 50 ou 63</p>	<p>G2 Type G: \varnothing 63</p>	<p>G2 Type M: \varnothing 100 G: \varnothing 100</p>
<p>G3 Type B: \varnothing 50 ou 63 M: \varnothing 63</p>	<p>G3 Type G: \varnothing 63</p>	<p>G3 Type M: \varnothing 100 G: \varnothing 100</p>
<p>G7 Type B: \varnothing 50 ou 63 G: \varnothing 63</p>	<p>G7 Type M: \varnothing 100 G: \varnothing 100</p>	

* Voir tableau des types disponibles page 10.3.001-04



Données techniques, numéros de type et dimensions

Graduations disponibles: voir tableau page 10.3.001.04

B = MANOMETRES DE BASE

- **Matériaux utilisés:**
raccord en laiton
* 1/8" BSP pour \varnothing 40 et 50 mm
* 1/4" BSP pour \varnothing 63 mm
sur demande pour quantités "NPT"
- tube manométrique en bronze
- boîtier et cadran en ABS
- **Répétitivité:**
 $\pm 1,6\%$ classe suivant DIN 16005
- **Applications:**
pour tous fluides non-corrosifs
entre -20°C et $+60^{\circ}\text{C}$ (fluide max. $+60^{\circ}\text{C}$)

M = MANOMETRES EN METAL

- **Matériaux utilisés:**
raccord en laiton 1/8" BSP (sur demande NPT)
- tube manométrique en bronze
- voyant en PMMA plastique
- boîtier acier inoxydable (AISI 304)
- **Répétitivité:**
 $\pm 1\%$ classe suivant DIN 16005
- **Applications:**
pour tous fluides non-corrosifs
entre -20°C et $+60^{\circ}\text{C}$ (fluide max. $+60^{\circ}\text{C}$)

G = MANOMETRES A GLYCERINE

- **Matériaux utilisés:**
raccord en laiton
* 1/4" BSP ou NPT pour \varnothing 63 mm
* 1/2" BSP ou NPT pour \varnothing 100 mm
- boîtier et cadran en ABS pour \varnothing 63 mm
- boîtier en acier inoxydable (AISI 304) pour \varnothing 100 mm
- voyant en PMMA plastique pour \varnothing 100 mm
- tube manométrique en bronze
- **Répétitivité:**
 $\pm 1,6\%$ classe suivant DIN 16005 pour \varnothing 63 mm
 $\pm 1\%$ classe suivant DIN 16005 pour \varnothing 100 mm
- **Applications:**
en cas de vibrations, pulsations et chocs pour tous fluides non-corrosifs entre -20°C et $+60^{\circ}\text{C}$ (fluide max. $+60^{\circ}\text{C}$)

Dimensions type B

Type	\varnothing	A	B	C	D	D1	D2	E	F	G*	H	I	J	K	SW
G1B43	40		44	26	41										14
G2B43	40			23	41						36	8			12
G1B53	50		48	27	50										14
G2B53	50			27	50						45	10			14
G1B63	63		49	28	63										14
G2B63	63			28	63						54	10			14
G3B50	50		49	27	50		54	4,5	57	66					14
G7B50	50	71	49	27	50			6			60		3,5		14
G3B63	63		47	29	63		68	4,5	70	79					14
G7B63	63	85	47	29	63			6			75		3,5		14

Dimensions type M

Type	\varnothing	A	B	C	D	D1	D2	E	F	G*	H	I	J	K	SW
G1M100	100		82	48	99	101		17						30	22
G2M100	100			50		101	99	17			118	16			22
G3M100	100		82	50	99	101	107	5	109	125				30	22
G7M100	100	132	82	50	99			8			116		5	30	22

Dimensions type G

Type	\varnothing	A	B	C	D	D1	D2	E	F	G*	H	I	J	K	SW
G1G63	63		54	30	63										14
G2G63	63			27		68	63	5			54	12			14
G3G63	63		54	33	63	68		5	72	87					14
G7G63	63	85	54	30	63			9					3,5		14
G1G100	100		81	48	99	107		9						30	14
G2G100	100			48		107	100	8			87	16			22
G3G100	100		81	48	99	99	107	9	109	125				30	22
G7G100	100	132	81	48	99			10			116		5	30	22

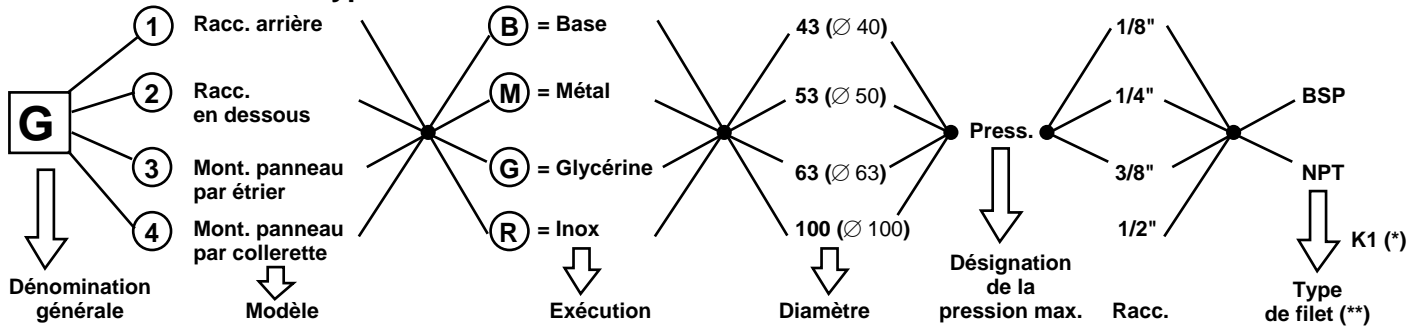
* Raccordement: voir tableau des types disponibles page 10.3.001.04

Remarque générale: Exécutions spéciales (pour grandes quantités):
- personnalisées au nom de firme, marque, logo
- possibilité d'impression jusqu'à 5 couleurs
- échelles avec indication mini-maxi.



Manomètres

Code des numéros de types:



(*) K1 = désignation spéciale Classe 1 uniquement pour Ø 100.

(**) Sans aucune mention, nous fournissons en BSP.

Pour les modèles standard (voir tableau des types disponibles ci-dessous) l'indication "raccordement en BSP" tombe dans le n° de type. Mentionner "K1" uniquement pour les Ø 100 mm.

Remarque: Toutes les combinaisons mentionnées ci-dessus ne sont pas possibles, voir d'abord le tableau ci-dessous pour les manomètres en stock ou consultez-nous pour les exécutions spéciales.

Ex. de commande: 1) Manomètre standard Ø 40 mm, pression 0 à 10 bar, raccordement 1/8" BSP: **G1B4310**

2) Manomètre à glycérine, Ø 100 mm, pression 0 à 60 bar, raccordement 1/2" BSP pour montage sur panneau: **G3G10060K1**

3) Manomètre en inox Ø 63 mm, pression 0 à 10 bar, raccordement 1/4" NPT pour montage sur panneau: **G7R6310/4NPT**

Tableau des types disponibles (autres modèles sur demande)

Code: = en stock = sur demande (avec délai)

Type	Pression en bar	Pression en bar																										
		-1 à 0	-1 à +1,5	-1 à +3	-1 à +5			0 à 2	0 à 7	1000 kPa	0 à 0,6	0 à 1	0 à 1,6	0 à 2,5	0 à 4	0 à 6	0 à 10	0 à 16	0 à 25	0 à 40	0 à 60	0 à 100	0 à 160	0 à 250	0 à 400	0 à 600	0 à 1000	
G1B43	1/8"																											
G1B53	1/8"																											
G1G63	1/4"																											
G1G100	1/2"																											
G1B63	1/4"																											
G1M100	1/2"																											
G2B43	1/8"																											
G2B53	1/8"																											
G2G63	1/4"																											
G2G100	1/2"																											
G2B63	1/4"																											
G2M100	1/2"																											
G3G63	1/4"																											
G3G100	1/2"																											
G3B63*	1/4"																											
G3M100	1/2"																											
G3B50	1/8"																											
G7B50	1/8"																											
G7G63	1/4"																											
G7B63*	1/4"																											
G7G100	1/2"																											
G7M100	1/2"																											

Pour autres échelles, nous consulter.

* Exceptionnellement en 1/8" jusqu'à épuisement du stock.