

Conector enchufable para placa de circ. impreso - IC 2,5/12-ST-5,08 - 1786271

Tenga en cuenta que los datos indicados aquí proceden del catálogo en línea. Los datos completos se encuentran en la documentación del usuario. Son válidas las condiciones generales de uso de las descargas por Internet.
(<http://phoenixcontact.es/download>)

Parte enchufable, Corriente nominal: 12 A, Tensión asignada (III/2): 320 V, N. polos: 12, Paso: 5,08 mm, Técnica de conexión: Conexión por tornillo, Color: verde, Superficie de los contactos: Estaño




La figura muestra una variante de 10 polos del artículo

Propiedades del artículo

- Combinable con regletas de base y conectores invertidos para aplicaciones protegidas contra contacto
- Conector con sistema de contacto invertido (contacto macho)



Datos mercantiles

Unidad de embalaje	50 pcs
EAN	 4 017918 042424
Peso por unidad (sin incluir el embalaje)	19.82 g
Número de tarifa arancelaria	85366990
País de origen	Alemania

Datos técnicos

Dimensiones

Paso	5,08 mm
Media a	55,88 mm

Generalidades

Familia de artículos	IC 2,5/..-ST
Grupo material aislante	I
Tensión transitoria de dimensionamiento (III/3)	4 kV
Tensión transitoria de dimensionamiento (III/2)	4 kV
Tensión transitoria de dimensionamiento (II/2)	4 kV
Tensión de dimensionamiento (III/3)	250 V
Tensión de dimensionamiento (III/2)	320 V

Conector enchufable para placa de circ. impreso - IC 2,5/12-ST-5,08 - 1786271

Datos técnicos

Generalidades

Tensión de dimensionamiento (II/2)	630 V
Conexión según norma	EN-VDE
Corriente nominal I _N	12 A
Sección nominal	2,5 mm ²
Corriente de carga máxima	12 A
Aislamiento	PA
Clase de combustibilidad según UL 94	V0
Calibre macho	A3
Longitud a desaislar	7 mm
Número de polos	12
Rosca de tornillo	M3
Par de apriete mín.	0,5 Nm
Par de apriete máx.	0,6 Nm

Datos de conexión

Sección de conductor rígido mín.	0,2 mm ²
Sección de conductor rígido máx.	2,5 mm ²
Sección de conductor flexible mín.	0,2 mm ²
Sección de conductor flexible máx.	2,5 mm ²
Sección de conductor flexible con puntera, sin manguito de plástico mín.	0,25 mm ²
Sección de conductor flexible con puntera, sin manguito de plástico máx.	2,5 mm ²
Sección de conductor flexible con puntera, con manguito de plástico mín.	0,25 mm ²
Sección de conductor flexible con puntera, con manguito de plástico máx.	2,5 mm ²
Sección de conductor AWG/kcmil mín.	24
Sección de conductor AWG/kcmil máx.	12
2 conductores con la misma sección, rígidos mín.	0,2 mm ²
2 conductores con la misma sección, rígidos máx.	1 mm ²
2 conductores con la misma sección, flexibles mín.	0,2 mm ²
2 conductores con la misma sección, flexibles máx.	1,5 mm ²
2 conductores con la misma sección, flexibles con AEH, sin manguito de plástico mín.	0,25 mm ²
2 conductores con la misma sección, flexibles con AEH sin manguito de plástico máx.	1 mm ²
2 conductores con la misma sección, flexibles con TWIN-AEH, con manguito de plástico mín.	0,5 mm ²
2 conductores con la misma sección, flexibles con TWIN-AEH con manguito de plástico máx.	1,5 mm ²
AWG conforme a UL/CUL mín.	30

Conector enchufable para placa de circ. impreso - IC 2,5/12-ST-5,08 - 1786271

Datos técnicos

Datos de conexión

AWG conforme a UL/CUL máx.	12
----------------------------	----

Clasificaciones

eCl@ss

eCl@ss 4.0	272607xx
eCl@ss 4.1	27260701
eCl@ss 5.0	27260701
eCl@ss 5.1	27260701
eCl@ss 6.0	27260704
eCl@ss 7.0	27440402
eCl@ss 8.0	27440309

ETIM

ETIM 3.0	EC001121
ETIM 4.0	EC002638
ETIM 5.0	EC002638

UNSPSC

UNSPSC 6.01	30211810
UNSPSC 7.0901	39121409
UNSPSC 11	39121409
UNSPSC 12.01	39121409
UNSPSC 13.2	39121409

Homologaciones

Homologaciones

Homologaciones

CSA / UL Recognized / VDE Gutachten mit Fertigungsüberwachung / cUL Recognized / GOST / IECCEB Scheme / GOST / CCA / cULus Recognized

Homologaciones Ex

Homologaciones solicitadas

Detalles de homologaciones

Conector enchufable para placa de circ. impreso - IC 2,5/12-ST-5,08 - 1786271

Homologaciones

CSA

	B	D
mm ² /AWG/kcmil	28-12	28-12
Corriente nominal IN	10 A	10 A
Tensión nominal UN	300 V	300 V

UL Recognized

	B	D
mm ² /AWG/kcmil	30-12	30-12
Corriente nominal IN	12 A	10 A
Tensión nominal UN	250 V	300 V

VDE Gutachten mit Fertigungsüberwachung

mm ² /AWG/kcmil	0.2-2.5
Corriente nominal IN	12 A
Tensión nominal UN	250 V

cUL Recognized

	B	D
mm ² /AWG/kcmil	30-12	30-12
Corriente nominal IN	12 A	10 A
Tensión nominal UN	250 V	300 V

GOST

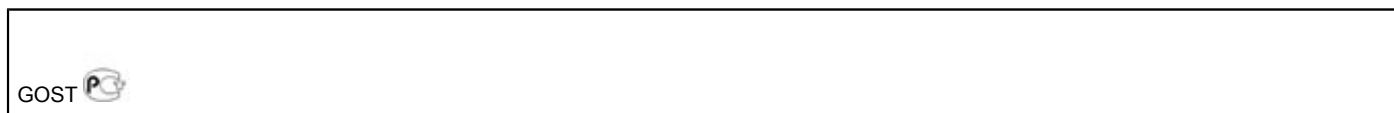
IECEE CB Scheme

mm ² /AWG/kcmil	0.2-2.5
----------------------------	---------

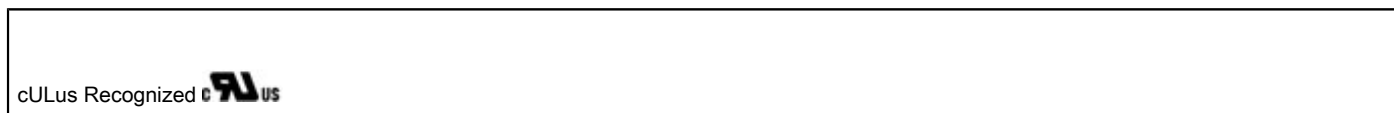
Conector enchufable para placa de circ. impreso - IC 2,5/12-ST-5,08 - 1786271

Homologaciones

Corriente nominal IN	12 A
Tensión nominal UN	250 V



CCA	
mm ² /AWG/kcmil	0.2-2.5
Corriente nominal IN	12 A
Tensión nominal UN	250 V



Accesorios

Accesorios

Carcasa de cables

Carcasa de cables - KGG-MSTB 2,5/ 2 - 1803934



Carcasa de cables, Paso: 0 mm, Número de polos: 2, Media a: 10 mm, Color: verde

Carcasa de cables - KGS-MSTB 2,5/ 8 - 1783779



Carcasa de cables, Paso: 0 mm, Número de polos: 8, Media a: 40 mm, Color: verde

Elemento de codificación

Conector enchufable para placa de circ. impreso - IC 2,5/12-ST-5,08 - 1786271

Accesorios

Estrella de codificación - CR-MSTB - 1734401



Caballete, de plástico rojo, se inserta en la entalladura correspondiente de la carcasa de base o de la parte enchufable invertida

Herramientas para atornillar

Destornillador - SZS 0,6X3,5 - 1205053



Herramienta para accionar bornes ST, aislada, también apta como destornillador plano, tamaño: 0,6 x 3,5 x 100 mm, empuñadura de 2 componentes, con protección anti desenrollado

Marcador de bornes rotulado

Tarjeta de tiras adhesivas - SK 5,08/3,8:FORTL.ZAHLEN - 0804293



Tarjeta de tiras adhesivas, Tarjeta, blanco, Rotulado, Longitudinal: Números correlativos de 1-10, 11-20 etc. hasta 91-(99) 100, Tipo de montaje: Pegado, para ancho de borne: 5,08 mm, Superficie útil: 5,08 x 3,8 mm

Puente

Peine puenteador - EBP 2- 5 - 1733169



Peine puenteador, aislado, para conectores enchufables en paso de 5,0 ó 5,08 mm, número de polos 2

Tapón ciego

Accesorios - MSTB-BL - 1755477



Pieza ciega, para formar grupos, se enchufa en la patilla, de material aislante verde

Conector enchufable para placa de circ. impreso - IC 2,5/12-ST-5,08 - 1786271

Accesorios

Otros artículos

Conector enchufable para placa de circ. impreso - MSTB 2,5/12-ST-5,08 - 1757116



Parte enchufable, Corriente nominal: 12 A, Tensión asignada (III/2): 320 V, N. polos: 12, Paso: 5,08 mm, Técnica de conexión: Conexión por tornillo, Color: verde, Superficie de los contactos: Estaño

Regleta de base - IC 2,5/12-G-5,08 - 1786501



Carcasa de base, Corriente nominal: 12 A, Tensión asignada (III/2): 320 V, N. polos: 12, Paso: 5,08 mm, Color: verde, Superficie de los contactos: Estaño, Montaje: Soldar

Conector enchufable para placa de circ. impreso - MSTBT 2,5/12-ST-5,08 - 1781085



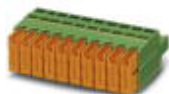
Parte enchufable, Corriente nominal: 12 A, Tensión asignada (III/2): 320 V, N. polos: 12, Paso: 5,08 mm, Técnica de conexión: Conexión por tornillo, Color: verde, Superficie de los contactos: Estaño

Conector enchufable para placa de circ. impreso - MSTBP 2,5/12-ST-5,08 - 1769117



Parte enchufable, Corriente nominal: 12 A, Tensión asignada (III/2): 320 V, N. polos: 12, Paso: 5,08 mm, Técnica de conexión: Conexión por tornillo, Color: verde, Superficie de los contactos: Estaño

Conector enchufable para placa de circ. impreso - QC 1/12-ST-5,08 - 1883705



Parte enchufable, Corriente nominal: 10 A, Tensión asignada (III/2): 630 V, N. polos: 12, Paso: 5,08 mm, Técnica de conexión: Conexión con borne de conexión por corte de aislamiento QUICKON, Color: verde, Superficie de los contactos: Estaño

Conector enchufable para placa de circ. impreso - IC 2,5/12-ST-5,08 - 1786271

Accesorios

Conector enchufable para placa de circ. impreso - FKCVR 2,5/12-ST-5,08 - 1874057



Parte enchufable, Corriente nominal: 12 A, Tensión asignada (III/2): 320 V, N. polos: 12, Paso: 5,08 mm, Técnica de conexión: Conexión por resorte, Color: verde, Superficie de los contactos: Estaño

Conector enchufable para placa de circ. impreso - FKC 2,5/12-ST-5,08 - 1873155



Parte enchufable, Corriente nominal: 12 A, Tensión asignada (III/2): 320 V, N. polos: 12, Paso: 5,08 mm, Técnica de conexión: Conexión por resorte, Color: verde, Superficie de los contactos: Estaño

Borne de paso - ZFKK 1,5-ICV-5,08 - 1873029



Borne de paso, Tipo de conexión: Conexión especial y mixta, Sección: 0,2 mm² - 2,5 mm², Anchura: 5,1 mm, Color: gris, Montaje: NS 35/15, NS 35/7,5

Regleta de base - A-ICV 2,5/12-G-5,08 - 1872790



Regleta de base, Corriente nominal: 12 A, Tensión nominal: 250 V, Tipo de montaje: Montaje sobre carril, N° de polos: 12, Paso: 5,08 mm, Color: verde

Conector enchufable para placa de circ. impreso - UMSTBVK 2,5/12-ST-5,08 - 1833917



Parte enchufable, Corriente nominal: 12 A, Tensión asignada (III/2): 320 V, N. polos: 12, Paso: 5,08 mm, Técnica de conexión: Conexión por tornillo, Color: verde, Superficie de los contactos: Estaño, Montaje: Carril

Conector enchufable para placa de circ. impreso - IC 2,5/12-ST-5,08 - 1786271

Accesorios

Conector enchufable para placa de circ. impreso - MSTBVK 2,5/12-ST-5,08 - 1831414



Parte enchufable, Corriente nominal: 12 A, Tensión asignada (III/2): 320 V, N. polos: 12, Paso: 5,08 mm, Técnica de conexión: Conexión por tornillo, Color: verde, Superficie de los contactos: Estaño, Montaje: Carril

Conector enchufable para placa de circ. impreso - SMSTB 2,5/12-ST-5,08 - 1826380



Parte enchufable, Corriente nominal: 12 A, Tensión asignada (III/2): 320 V, N. polos: 12, Paso: 5,08 mm, Técnica de conexión: Conexión por tornillo, Color: verde, Superficie de los contactos: Estaño

Conector enchufable para placa de circ. impreso - MSTBU 2,5/12-STD-5,08 - 1824227



Parte enchufable, Corriente nominal: 12 A, Tensión asignada (III/2): 320 V, N. polos: 12, Paso: 5,08 mm, Técnica de conexión: Conexión por tornillo, Color: verde, Superficie de los contactos: Estaño, Montaje: Montaje directo

Conector enchufable para placa de circ. impreso - MSTBC 2,5/12-STZ-5,08 - 1809608



Parte enchufable, Corriente nominal: 12 A, Tensión asignada (III/2): 320 V, N. polos: 12, Paso: 5,08 mm, Técnica de conexión: Conexión engastada, Color: verde, Contactos hembra engastados correspondientes, con indicaciones relativas a la corriente [A] y la gama de secciones de conductor [mm²]: 10A/MSTBC-MT 0,5-1,0 (3190564); 10A/MSTBC-MT 0,5-1,0 BA (3190645); 12A/MSTBC-MT 1,5-2,5 (3190551); 12A/MSTBC-MT 1,5-2,5 BA (3190658). BA = Contactos en cinta

Conector enchufable para placa de circ. impreso - MSTBC 2,5/12-ST-5,08 - 1808913



Parte enchufable, Corriente nominal: 12 A, Tensión asignada (III/2): 320 V, N. polos: 12, Paso: 5,08 mm, Técnica de conexión: Conexión engastada, Color: verde, Contactos hembra engastados correspondientes, con indicaciones relativas a la corriente [A] y la gama de secciones de conductor [mm²]: 10A/MSTBC-MT 0,5-1,0 (3190564); 10A/MSTBC-MT 0,5-1,0 BA (3190645); 12A/MSTBC-MT 1,5-2,5 (3190551); 12A/MSTBC-MT 1,5-2,5 BA (3190658). BA = Contactos en cinta

Conector enchufable para placa de circ. impreso - IC 2,5/12-ST-5,08 - 1786271

Accesorios

Conector enchufable para placa de circ. impreso - MVSTBW 2,5/12-ST-5,08 - 1792854



Parte enchufable, Corriente nominal: 12 A, Tensión asignada (III/2): 320 V, N. polos: 12, Paso: 5,08 mm, Técnica de conexión: Conexión por tornillo, Color: verde, Superficie de los contactos: Estaño

Conector enchufable para placa de circ. impreso - FKCT 2,5/12-ST-5,08 - 1902217



Parte enchufable, Corriente nominal: 12 A, Tensión asignada (III/2): 320 V, N. polos: 12, Paso: 5,08 mm, Técnica de conexión: Conexión por resorte, Color: verde, Superficie de los contactos: Estaño

Conector enchufable para placa de circ. impreso - MVSTBR 2,5/12-ST-5,08 - 1792346



Parte enchufable, Corriente nominal: 12 A, Tensión asignada (III/2): 320 V, N. polos: 12, Paso: 5,08 mm, Técnica de conexión: Conexión por tornillo, Color: verde, Superficie de los contactos: Estaño

Conector enchufable para placa de circ. impreso - FKCVW 2,5/12-ST-5,08 - 1873757



Parte enchufable, Corriente nominal: 12 A, Tensión asignada (III/2): 320 V, N. polos: 12, Paso: 5,08 mm, Técnica de conexión: Conexión por resorte, Color: verde, Superficie de los contactos: Estaño

Conector enchufable para placa de circ. impreso - MSTB 2,5/12-STZ-5,08 - 1764280



Parte enchufable, Corriente nominal: 12 A, Tensión asignada (III/2): 320 V, N. polos: 12, Paso: 5,08 mm, Técnica de conexión: Conexión por tornillo, Color: verde, Superficie de los contactos: Estaño

Conector enchufable para placa de circ. impreso - IC 2,5/12-ST-5,08 - 1786271

Accesorios

Regleta de base - ICV 2,5/12-G-5,08 - 1786048



Carcasa de base, Corriente nominal: 12 A, Tensión asignada (III/2): 320 V, N. polos: 12, Paso: 5,08 mm, Color: verde, Superficie de los contactos: Estaño, Montaje: Soldar

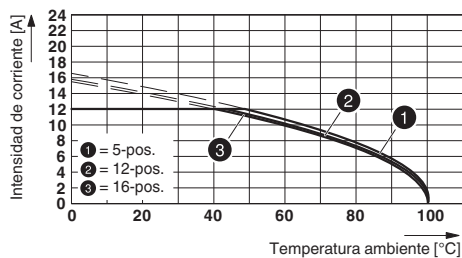
Conector enchufable para placa de circ. impreso - FRONT-MSTB 2,5/12-ST-5,08 - 1777387



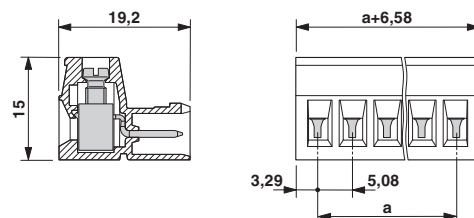
Parte enchufable, Corriente nominal: 12 A, Tensión asignada (III/2): 320 V, N. polos: 12, Paso: 5,08 mm, Técnica de conexión: Conexión por tornillo, Color: verde, Superficie de los contactos: Estaño

Dibujos

Diagrama



Esquema de dimensiones



Modelo: (U)MSTBVK 2,5/...-ST-5,08 con IC 2,5/...-ST-5,08