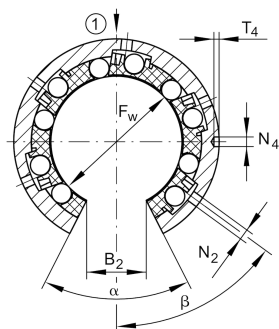
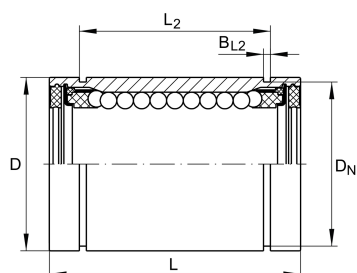
**KBO12-PP-AS** **Douille à billes**

Douille à billes KBO...-PP-AS, série massive, version ouverte, avec racleur des 2 côtés, regraissable, version protégée contre la corrosion possible

Information technique**Votre alternative produit actuelle**

Size code 12

dimensions principale & données de performance

F _w	12 mm	Diamètre d'alésage du chemin de circulation des billes
D	22 mm	Diamètre extérieur
L	32 mm	Longueur
	h12	Tolérance
C _{max}	600 N	Capacité de charge dyn.
C _{0 max}	445 N	Capacité de charge stat.
≈m	28,99 g	Poids



Cotes de montage

B 2	7,7 mm	Largeur de l'ouverture du secteur
L 2	22,6 mm	
	H13	Tolérance
B L2	1,3 mm	
D N	21 mm	
T 4	1,2 mm	
N 4	2,2 mm	
N 2	1,5 mm	
α	78 °	Angle d'ouverture du secteur
β	64 °	
	4	Nombre de rangées de billes