

## CARACTERISTIQUES

- L'acier à revêtement en nylon offre une excellente protection contre les rayures
- Plage de températures : 0 à 60 °C.
- Idéal pour une utilisation comme clips de retenue d'outil, etc.
- Les clips sont fournis avec des vis de fixation

## Clip à ressort en acier de 12,7 mm de RS PRO, 21 03mm x 7 94mm x 24 61mm, 6 BA

RS code commande : 507-810



Les produits homologués par RS vous apportent des pièces de qualité professionnelle dans toutes les catégories de produits. Notre gamme de produits a été testée par des ingénieurs et fournit une qualité comparable aux plus grandes marques sans avoir à payer un prix élevé.

### Description du produit

Cette pince à ressort à revêtement nylon de la marque de confiance RS PRO est extrêmement polyvalente. Avec une structure en acier solide, le clip est facilement monté par un trou de vis. Une fois en place, il peut être utilisé pour fixer les outils, les tuyaux ou les tuyaux en les cliquetant simplement en place. Le revêtement en nylon garantit que la pince est moins susceptible de rayer ou d'endommager tout ce qui y est inséré.

### Caractéristiques

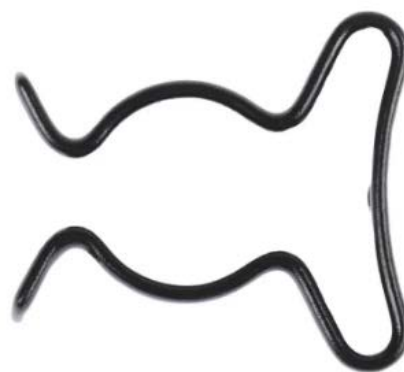
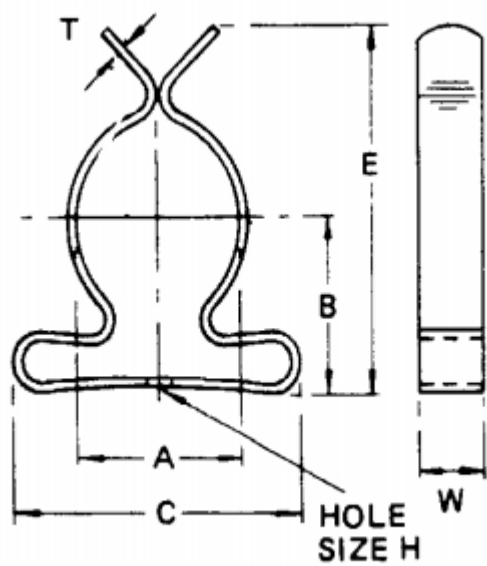
<b>Couleur du revêtement</b>	Noir
<b>Matériau</b>	Acier
<b>Matériau de revêtement</b>	Nylon
<b>Applications</b>	Outils de maintien, solution d'organisation de câble personnalisée

### Spécifications mécaniques

<b>Diamètre du clip</b>	12,7mm
<b>Largeur totale</b>	21,03mm
<b>Hauteur</b>	7,94mm
<b>Profondeur</b>	24,61mm
<b>Diamètre du trou de fixation</b>	6BA

### Homologations

<b>Conformité/certifications</b>	
----------------------------------	--



RS STOCK NUMBER	Nominal Size ins mm	A ins mm	B ins mm	C ins mm	E ins mm	H BA Clearance	W ins mm	T ins mm
507-832	1/4 6.35	13/64 5.16	25/64 9	17/32 13.49	19/32 15.08	8	1/4 6.35	.0148 .376
507-826	3/8 9.53	19/64 7.54	3/8 9.53	5/8 15.88	25/32 19.84	8	1/4 6.35	.0164 .419
507-810	1/2 12.7	13/32 10.32	15/32 11.91	53/64 21.03	31/32 24.61	6	5/16 7.94	.018 .457
507-804	5/8 15.88	1/2 12.7	35/64 13.89	31/32 24.61	1.5/32 29.37	6	5/16 7.94	.022 .558
507-797	3/4 19.05	39/64 15.48	41/64 16.27	1.1/8 28.58	1.3/8 34.93	4	5/16 7.94	.024 .610
507-781	1 25.4	3/4 19.05	25/32 19.84	1.3/16 30.16	1.5/8 41.28	4	5/16 7.94	.022 .558
507-775	1.1/8 28.58	29/32 23.02	29/32 23.02	1.9/16 39.69	1.15/16 49.21	4	3/8 9.53	.028 .711
507-769	1.1/4 31.75	1.1/64 25.8	1 25.4	1.45/64 43.26	2.1/8 53.98	4	7/16 11.11	.032 .813
507-753	1.1/2 38.1	1.7/32 30.96	1.3/16 30.16	2 50.8	2.1/2 63.5	4	1/2 12.7	.036 .91
	2 50.8	1.9/16 39.69	1.5/8 41.28	2.1/4 57.15	3.1/8 79.38	4	1/2 12.7	.036 .910
	7/8 22.22	53/64 21	3/4 19.05	1.1/8 28.5	1.15/32 37.3	4	5/16 7.94	

Kit Contents									
Clip Size (in.)	1/4	3/8	1/2	5/8	3/4	1	1 1/8	1 1/4	1 1/2
Quantity	48	48	25	34	20	36	30	24	18