

HE 21 W/827

LUMILUX T5 HE | Fluorescentielampen van 16 mm, hoog rendement



Toepassingsgebieden

- Openbare gebouwen
- Kantoren
- Winkels
- Supermarkten en warenhuizen
- Industrie

Productvoordelen

- Goede rendabiliteit en efficiëntie
- Tot wel 20 % zuiniger dan LUMILUX T8
- Tot wel 50 % kleiner volume dan vergelijkbare T8-lampen
- Natuurlijke kleuren

Productkenmerken

- Verlichtingsefficiëntie: max. 104 lm/W
- Zeer goed lumenbehoud: 90 % gedurende de volledige levensduur van de lamp
- Lange gemiddelde levensduur: max. 24.000 u (met QUICKTRONIC E-VSA)
- Goede kleurweergavegroep: 1B (R_a : 80...89)
- Dimbaar



Technische data

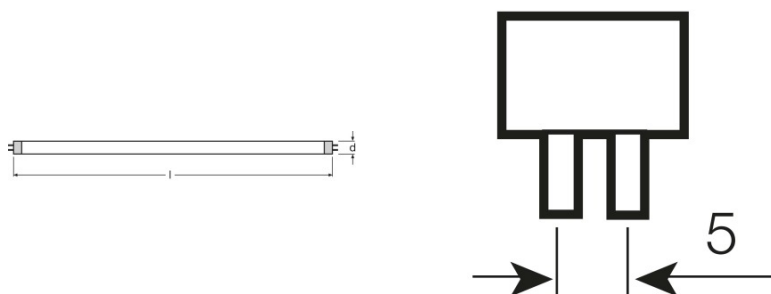
Elektrotechnische gegevens

Nominale spanning	220 V
Nominale vermogen	20.60 W
Lamprendement (High Frequency gegevens 2)	Under clarification by authority and standardization body
Lamprendement (standaard situatie)	92 lm/W
Constructievermogen	20.60 W

Fotometrische data

Kleurweergave index Ra	≥80
Lichtstroom	1900 lm
Nominale lichtstroom bij 25 °C	1900 lm
Nominale lichtstroom bij 35 °C	2100 lm
Lichtkleur	827
Kleurtemperatuur	2700 K
Nominale lichtstroom	1900 lm
Licht kleur volgens EN 12464-1	LUMILUX INTERNA
Lichtstroom (LLMF) bij 2.000 h	0.95
Lichtstroom (LLMF) bij 4.000 h	0.92
Lichtstroom (LLMF) bij 6.000 h	0.91
Lichtstroom (LLMF) bij 8.000 h	0.90
Lichtstroom (LLMF) bij 12.000 h	0.90
Lichtstroom (LLMF) bij 16.000 h	0.90
Lichtstroom (LLMF) bij 20.000 h	0.89

Afmetingen



Buisdiameter	16 mm
Lengte	849.0 mm

Productdatasheet

Lengte met lampvoet, doch zonder pennen	849.00 mm
Diameter	16.0 mm
Maximale diameter	16.0 mm

Temperaturen

Omgevingstemp. bij max. lichtstroom	35.0 °C
-------------------------------------	---------

Levensduur

Service levensduur	19000 h ¹⁾
Levensduur	24000 h ¹⁾
Functionerende lampen bij 2.000 h	0.99
Functionerende lampen bij 4.000 h	0.97
Functionerende lampen bij 6.000 h	0.95
Functionerende lampen bij 8.000 h	0.92
Functionerende lampen bij 12.000 h	0.91
Functionerende lampen bij 16.000 h	0.90
Functionerende lampen bij 20.000 h	0.85
Bedrijfsmodus LLMF/LSF	HF
Gemiddelde levensduur van de lamp	24000 h
Nominale levensduur lamp	24000 h

¹⁾ Met warmstart E-VSA

Aanvullende product data

Lampvoet	G5
Kwikgehalte	2.5 mg
Appropriate disposal acc. to WEEE	Ja
Voetnoot voor product	Alleen geschikt voor E-VSA/Lamp is ontworpen voor interne armatuur temperaturen van 30...40 °C; optimale lichtstroom is bereikt bij 35 °C

Vermogen

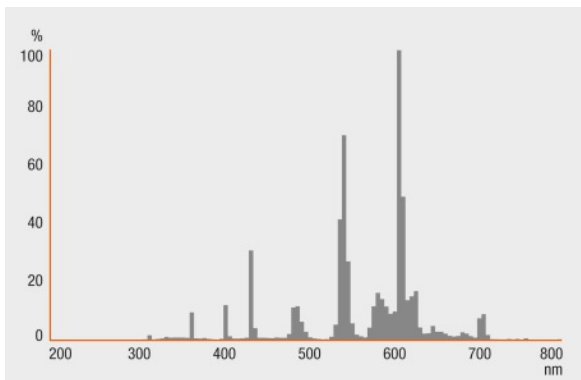
Dimbaar	Ja
Geschikt voor binnengebruik	Ja

Certificaten & normen

Energie efficiëntie klasse	A+
Energy consumption	23 kWh/1000h

Lichtverdeling

Productdatasheet



Stralingsverdeling

Stelselgarantie

OSRAM-systeemgarantie in combinatie met OSRAM-E-VSA's

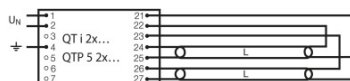


Garantie

Veiligheidsinstructies

Ingeval van lampbreuk: www.osram.com/brokenlamp

Productdatasheet



Schakelschema

Schakelschema

Logistieke data

Productcode	Productomschrijving	Verpakkingseenheid (stuks per verpakking)	Afmetingen (hoogte x breedte x lengte)	Volume	Gewicht
4008321912145	HE 21 W/827	Verzenddoos 10	232 mm x 46 mm x 933 mm	9.96 dm ³	1394.00 g
4050300645964	HE 21 W/827	Verzenddoos 20	110 mm x 90 mm x 887 mm	8.78 dm ³	2134.00 g
4050300645988	HE 21 W/827	Verzenddoos 40	314 mm x 83 mm x 781 mm	20.35 dm ³	3394.00 g

De genoemde productcodes beschrijven de kleinste hoeveelheid die besteld kan worden. Eén verzendeenheid kan bestaan uit één of meer afzonderlijke producten. Bij het plaatsen van een order enkele of veelvoud van de verpakkingseenheid invoeren.

Literatuur verwijzing

Voor meer informatie inzake de systeemgarantie en de bepalingen en voorwaarden van de garantie, zie

- ▶ www.osram.nl/systeemgarantie

Disclaimer

Onder voorbehoud van verandering zonder kennisgeving. Fouten en drukfouten voorbehouden. Zorg ervoor dat u de meest recente versie gebruikt.

HE 21 W/827

LUMILUX T5 HE | Fluorescentielampen van 16 mm, hoog rendement

Productnaam	Productnaam E-VSA	EAN	Nominale stroom	Nominal wattage + Power loss	Nominale lichtstroom bij 35 °C	Aantal verlichtingspunten	
HE 21 W/827	QT-ECO 1x18-21/220-240 S	4050300794907	0.17 A	23.00 W	1800 lm	1	
	QT-FIT 5 1x14-35	4008321971234	0.11 A	23.00 W	1900 lm	1	
	QT-FIT 5 2x14-35	4008321971258	0.22 A	46.00 W	1900 lm	2	
	QTi 1x14/24/21/39 GII	4008321383334	0.11 A	24.00 W	1900 lm	1	
	QTi 1x21/39 DIM	4050300870564	0.11 A	23.10 W	1900 lm	1	
	QTi 1x28/54/35/49 GII	4008321383358	0.11 A	24.00 W	1900 lm	1	
	QTi 1x35/49/80 GII	4008321383372	0.11 A	25.00 W	1900 lm	1	
	QTi 2x14/24/21/39 GII	4008321383396	0.20 A	45.00 W	1900 lm	2	
	QTi 2x21/39 DIM	4050300870694	0.21 A	45.00 W	1900 lm	2	
	QTi 2x28/54/35/49 GII	4008321383419	0.20 A	45.00 W	1900 lm	2	
	QTi 2x35/49/80 GII	4008321658951	0.23 A	49.00 W	2000 lm	2	
	QTi DALI 1x21/39 DIM	4050300870366	0.11 A	23.10 W	1900 lm	1	
	QTi DALI 2x21/39 DIM	4050300870489	0.21 A	45.00 W	1900 lm	2	
	QTi-DP 1x28/35/LED			0.11 A	24.00 W		1
	QTP5 1x14-35	4008321329035		0.11 A	24.00 W	1900 lm	1
	QTP5 2x14-35	4008321329073		0.20 A	45.00 W	1900 lm	2
	QTz5 1x21	4052899019126		0.17 A	23.00 W	1800 lm	1