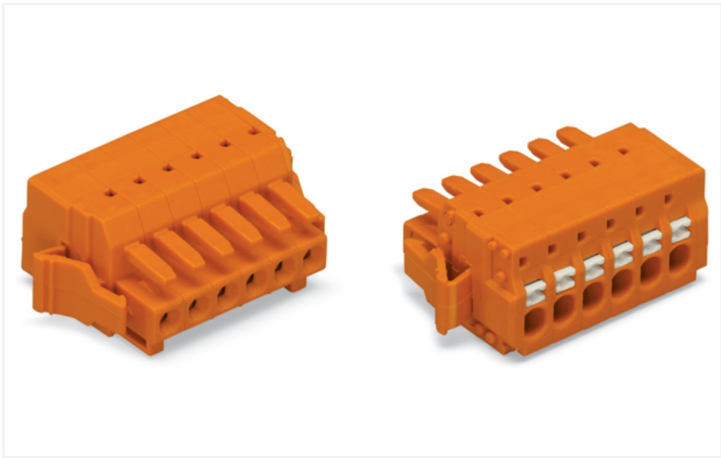


Fiche technique | Référence: 2734-219/037-000

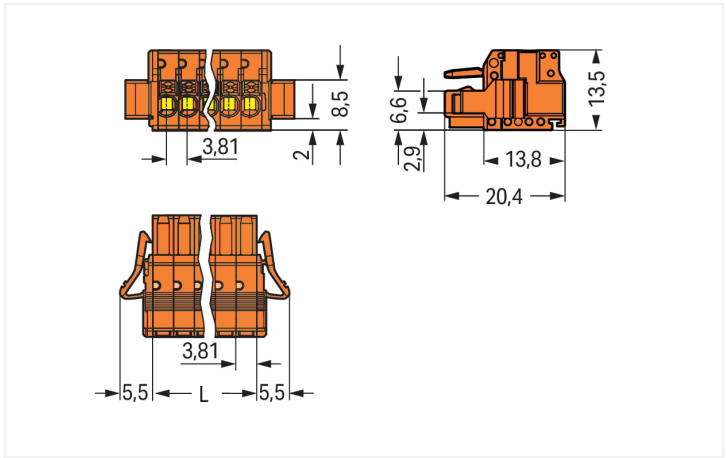
Connecteur femelle pour 1 conducteur; Bouton-poussoir; Push-in CAGE CLAMP®; 1,5 mm²; Pas 3,81 mm; 19 pôles; 100% protégé contre l'inversion; Cliquets de verrouillage latéraux; 1,50 mm²; orange

<https://www.wago.com/2734-219/037-000>

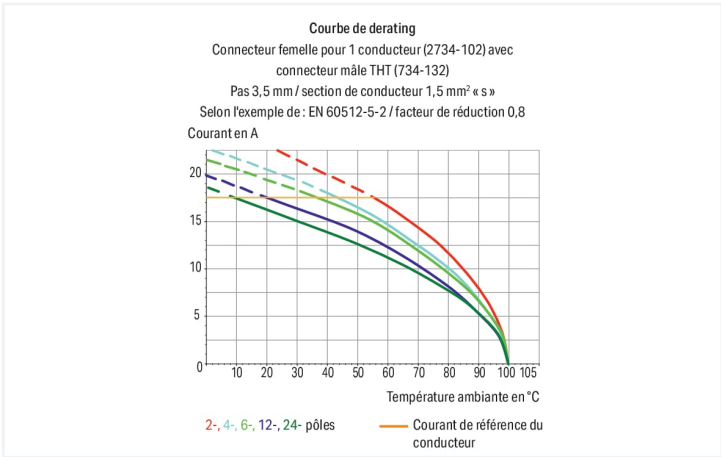


Couleur: orange

Identique à la figure



Dimensions en mm  
L = nombre de pôles x pas



Connecteur femelle série 2734 avec Push-in CAGE CLAMP®

Le connecteur femelle au numéro d'article 2734-219/037-000, assure une installation électrique sans faille. Les connecteurs pour circuits imprimés vous proposent une flexibilité maximale pour de nombreux types de montage. Les connecteurs pour circuits imprimés tenant la tension nominale de 160 V peuvent supporter un courant nominal allant jusqu'à 10 A. Ils peuvent donc également être utilisés pour des dispositifs à la consommation importante. Une longueur de dénudage de 8 à 9 mm est nécessaire pour la connexion du conducteur de ce connecteur femelle. Cet article utilise la technologie Push-in CAGE CLAMP®. La technologie de connexion universelle Push-in CAGE CLAMP® pour tous les types de conducteurs offre l'avantage supplémentaire d'une connexion directe. Les conducteurs monobrins et multibrins munis d'embouts d'extrémité peuvent être insérés directement et sans outil dans le point de serrage. Les dimensions sont de largeur x hauteur x profondeur 74,49 x 13,5 x 20,4 mm. Selon le type de câble, ce connecteur femelle s'adapte aux sections de conducteur allant de 0.2 mm² à 1.5 mm². Le boîtier orange en Polyamide (PA66) garantit l'isolation, les contacts sont constitués en alliage de cuivre et le crochet de fixation est fait en un ressort en acier Chrome-Nickel (CrNi). De l'Étain a été employé pour la surface des contacts. Ce connecteur femelle est actionné par un bouton-poussoir.

Remarques

Remarque de sécurité 1

Le MCS – MULTI CONNECTION SYSTEM – est selon DIN EN 61984 un connecteur sans capacité de coupure. Conformément aux prescriptions d'utilisation, il faut éviter la connexion/déconnexion des connecteurs sous tension ou en charge. Dans la direction du flux d'énergie dans le câblage du circuit, les connecteurs doivent être appliqués de sorte que les connecteurs mâles dans l'état non enfiché, pouvant être touchés, ne soient pas sous tension.

Variantes pour Ex :

autres nombres de pôles  
Surfaces du contact dorées ou partiellement dorées.  
D'autres variantes peuvent être demandées au service commercial de WAGO ou, si nécessaire, configurées sur <https://configurator.wago.com>.



Données électriques

Données de référence selon IEC/EN 60664-1				Données d'approbation selon UL 1059			
Overvoltage category	III	III	II	Use group	B	C	D
Pollution degree	3	2	2	Tension de référence	300 V	-	300 V
Tension de référence	160 V	160 V	320 V	Courant de référence	10 A	-	10 A
Tension assignée de tenue aux chocs	2,5 kV	2,5 kV	2,5 kV				
Courant de référence	10 A	10 A	10 A				

Données d'approbation selon CSA			
Use group	B	C	D
Tension de référence	300 V	-	300 V
Courant de référence	10 A	-	10 A

Données de raccordement

Points de serrage	19	Connexion 1	
Nombre total des potentiels	19	Technique de connexion	Push-in CAGE CLAMP®
Nombre de types de connexion	1	Type d'actionnement	Bouton-poussoir
nombre des niveaux	1	Sens d'actionnement 1	Manipulation dans le même axe que le conducteur
		Conducteur rigide	0,2 ... 1,5 mm² / 24 ... 16 AWG
		Conducteur souple	0,2 ... 1,5 mm² / 24 ... 16 AWG
		Conducteurs souples ; avec embout d'extrémité isolé	0,25 ... 0,75 mm²
		Conducteurs souples ; avec embout d'extrémité sans isolation plastique	0,25 ... 1,5 mm²
		Longueur de dénudage	8 ... 9 mm / 0.31 ... 0.35 inch
		Nombre de pôles	19
		Axe du conducteur vers la prise	0°

Données géométriques

Pas	3,81 mm / 0.15 inch
Largeur	74,49 mm / 2.933 inch
Hauteur	13,5 mm / 0.531 inch
Profondeur	20,4 mm / 0.803 inch

Données mécaniques

codage variable	Oui
Protection contre une éventuelle torsion	Oui

Connexion

Version de contact dans le domaine des connecteurs	Connecteur femelle
Type de connexion de connecteur	pour conducteur
Protection contre l'inversion	Oui
Verrouillage de la connexion par enfichage	Cliquet de verrouillage



Données du matériau		
Remarque Données du matériau	<a href="#">Vous trouverez ici des informations sur les spécifications de matériel</a>	
Couleur	orange	
Groupe du matériau isolant	I	
Matière isolante Boîtier principal	Polyamide (PA66)	
Classe d'inflammabilité selon UL94	V0	
Matériau des ressorts de serrage	Ressort en acier Chrome-Nickel (CrNi)	
Matériau du contact	Alliage de cuivre	
Surface du contact	Étain	
Charge calorifique	0,362 MJ	
Poids	17,8 g	

Conditions d'environnement		
Plage de températures limites	-60 ... +100 °C	
Température d'utilisation	-35 ... +60 °C	

Données commerciales		
eCl@ss 10.0	27-44-03-09	
eCl@ss 9.0	27-44-03-09	
ETIM 9.0	EC002638	
ETIM 8.0	EC002638	
Unité d'emb. (SUE)	25 pce(s)	
Type d'emballage	Carton	
Pays d'origine	PL	
GTIN	4055143383745	
Numéro du tarif douanier	85366990990	

Conformité environnementale du produit		
État de conformité RoHS	Compliant,No Exemption	

Approbations / certificats		
Homologations générales		



Homologation	Norme	Nom du certificat
CSA DEKRA Certification B.V.	C22.2 No. 158	2314554
UL Underwriters Laboratories Inc.	UL 1977	E 45171
UR Underwriters Laboratories Inc.	UL 1059	E45172



Téléchargements

Conformité environnementale du produit

Recherche de conformité			
Environmental Product Compliance	2734-219/037-000		

Documentation

Informations complémentaires			
Technical Section	03.04.2019	pdf 2027.26 KB	

Données CAD/CAE

Données CAD	
2D/3D Models	2734-219/037-000

Données CAE	
ZUKEN Portal	2734-219/037-000

1 Produits correspondants

1.1 Produit complémentaire

1.1.1 Connecteur mâle



**Réf.: 734-349**  
Connecteur mâle pour 1 conducteur; CA-GE CLAMP®; 1,5 mm²; Pas 3,81 mm; 19 pôles; 100% protégé contre l'inversion; 1,50 mm²; orange



**Réf.: 734-279**  
Connecteur mâle THT; Broche à souder 1,0 x 1,0 mm; Coudé; 100% protégé contre l'inversion; Pas 3,81 mm; 19 pôles; orange



**Réf.: 734-249**  
Connecteur mâle THT; Broche à souder 1,0 x 1,0 mm; Droit; 100% protégé contre l'inversion; Pas 3,81 mm; 19 pôles; orange

1.2 Accessoires en option

1.2.1 Décharge de traction

1.2.1.1 Plaque de décharge de traction



**Réf.: 734-428**  
Plaque de décharge de traction; pour connecteurs femelles et mâles; d'une pièce; Pas 3,81 mm; orange

1.2.3 Outil

1.2.3.1 Outil de manipulation



Réf.: 734-190  
Outil de manipulation universel; naturel



Réf.: 734-230  
Outil de manipulation; à partir de matière isolante; 1 raccord; blanc



Réf.: 734-191  
Outil de manipulation; à partir de matière isolante; 1 raccord; solitaire; noir



Réf.: 210-719  
Outil de manipulation; lame 2,5 x 0,4 mm; avec tige partiellement isolée



Réf.: 210-647  
Outil de manipulation; lame 2,5 x 0,4 mm; avec tige partiellement isolée; multicolore



Réf.: 734-231  
Outil de manipulation; noir



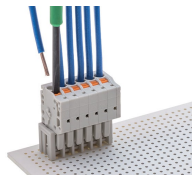
Réf.: 210-251  
Outil de manipulation; pour MCS MICRO et MINI avec connexion CAGE CLAMP®; jaune



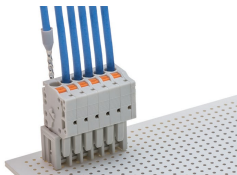
Réf.: 210-250  
Outil de manipulation; pour MCS MINI et MIDI avec connexion CAGE CLAMP®; rouge

Indications de manipulation

Raccorder le conducteur

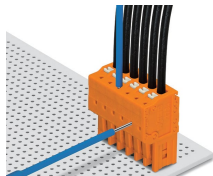


Raccordement du conducteur. Connexion Push-in CAGE CLAMP® – conducteur souple avec action par poussoir



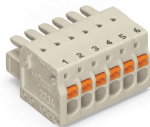
Les conducteurs rigides et les conducteurs souples munis d'embout d'extrémité peuvent être insérés directement.

Tester



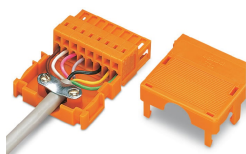
Tester avec broche de test Ø 1 mm, 735-500.  
Connexion Push-in CAGE CLAMP® – enfichage dans le sens du raccordement du conducteur

Repérage



Marquage par impression directe ou avec bandes adhésives.

## Montage



Boîtier de décharge de traction, pour connecteurs mâles et femelles avec connexion CAGE CLAMP® pour la série 734