

Matrixschakelaar, 22 mm, rond, Kunststof met metalen frontring, zwart, 4 schakelstanden, terugverend, met mechanische vergrendeling



productmerknaam	SIRIUS ACT
productbenaming	Matrixschakelaar
uitvoering van het product	Bedienings-/meldelement
producttypebenaming	3SU1

Activeringselement

uitvoering van het bedieningselement	met mechanische vergrendeling
werkwijze van het bedieningselement	Terugverend
richting van de bediening	horizontaal/verticaal
kleur	
<ul style="list-style-type: none"> van het bedieningselement 	zwart
materiaal van het bedieningselement	kunststof
vorm van het bedieningselement	Verlengde bedieningsknop
buitendiameter van het bedieningselement	30,5 mm
aard van de ontgrendeling	drukontgrendeling
aantal schakelstanden	4
maximale uitstuurhoek [°]	30°

Frontring

productbestanddeel frontring	Ja
uitvoering van de frontring	hoog

materiaal van de frontring	Metaal mat
kleur van de frontring	Zandgrijs
Algemene technische gegevens	
beschermingsklasse IP	IP65, IP67
beschermingsklasse NEMA	NEMA 1, 2, 3, 3R, 4, 4X, 12, 13
schokbestendigheid <ul style="list-style-type: none"> • volgens IEC 60068-2-27 • voor toepassingen bij het spoor volgens EN 61373 	halve sinusgolf 50g / 11 ms categorie 1, klasse B
trillingsbestendigheid <ul style="list-style-type: none"> • volgens IEC 60068-2-6 • voor toepassingen bij het spoor volgens EN 61373 	10 ... 500 Hz: 5g categorie 1, klasse B
schakelfrequentie maximaal	3 600 1/h
mechanische levensduur (schakelcycli) <ul style="list-style-type: none"> • als bedrijfsduur per bedieningsrichting typisch 	500 000
referentiemarkering volgens IEC 81346-2:2009	S
referentiemarkering volgens EN 61346-2	S
Veiligheid	
B10-waarde <ul style="list-style-type: none"> • bij hoge oproepfrequentie volgens SN 31920 	250 000
aandeel gevaar opleverende uitvallen <ul style="list-style-type: none"> • bij lage oproepfrequentie volgens SN 31920 • bij hoge oproepfrequentie volgens SN 31920 	20 % 20 %
uitvalpercentage [FIT-waarde] <ul style="list-style-type: none"> • bij lage oproepfrequentie volgens SN 31920 	100 FIT
T1-waarde voor Proof-Test-interval of gebruiksduur volgens IEC 61508	20 y
Omgevingsomstandigheden	
omgevingstemperatuur <ul style="list-style-type: none"> • tijdens bedrijf • tijdens opslag 	-25 ... +70 °C -40 ... +80 °C
milieucategorie tijdens bedrijf volgens IEC 60721	3M6, 3S2, 3B2, 3C3, 3K6 (bij relatieve luchtvochtigheid van 10 ... 95%)
Inbouw/ bevestiging/ afmetingen	
hoogte	30,5 mm
breedte	30,5 mm
vorm van de inbouwopening	rond
inbouwdiameter	22,3 mm
positieve tolerantie van de inbouwdiameter	0,4 mm
inbouwhoogte	75,6 mm
inbouwbreedte	30,5 mm

inbouwdiepte

25,5 mm

Approbaties/ certificaten

General Product Approval

Declaration of Conformity

Test Certific-
ates



CSA



UL



EG-Konf.

[Miscellaneous](#)

[Type Test Certific-
ates/Test Report](#)

Marine / Shipping



ABS



LRS



PRS



RINA



RMRS



DNV-GL
DNVGL.COM/AF

other

[Confirmation](#)

Verdere informatie

Informatie- en downloadcenter (catalogi, brochures,...)

www.siemens.com/sirius/catalogs

Industry Mall (online-bestelsysteem)

<https://mall.industry.siemens.com/mall/nl/nl/Catalog/product?mfb=3SU1030-7BF10-0AA0>

CAX-online-generator

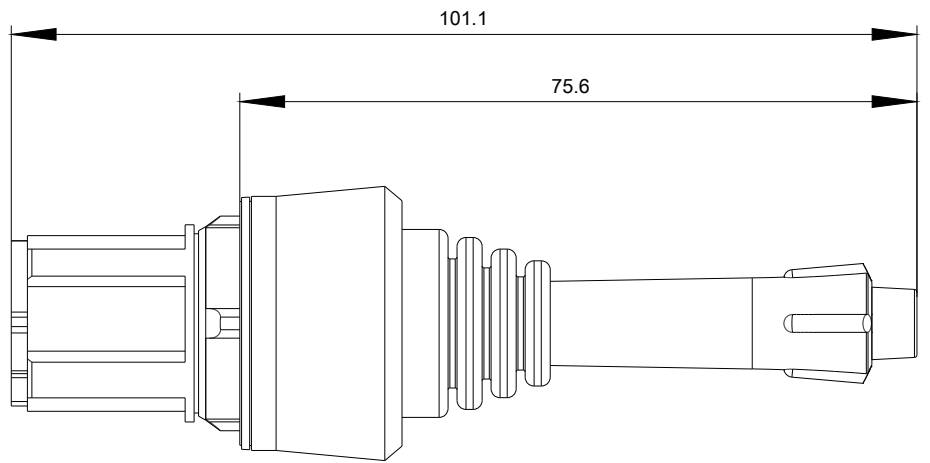
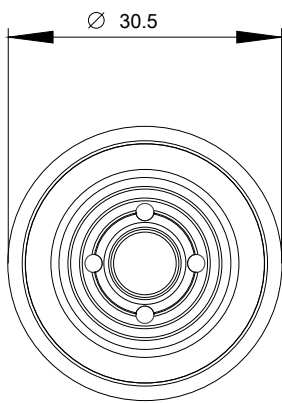
<http://support.automation.siemens.com/WW/CAXorder/default.aspx?lang=en&mfb=3SU1030-7BF10-0AA0>

Service&Support (handboeken, gebruiksaanwijzingen, certificaten, prestatiegrafieken, FAQ's,...)

<https://support.industry.siemens.com/cs/ww/nl/ps/3SU1030-7BF10-0AA0>

Fotodatabank (productfoto's, 2D-maatschetsen, 3D-modellen, apparaatschakelschema's, EPLAN macro's, ...)

http://www.automation.siemens.com/bilddb/cax_de.aspx?mfb=3SU1030-7BF10-0AA0&lang=en



Laatste wijziging:

02-10-2019