

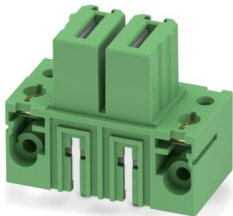
IPCV 35 HC/ 2-GF-15,00 - PCB插座

1793558

<https://www.phoenixcontact.com/cn/products/1793558>



请注意，本PDF文档中所示数据均生成自在线目录。完整数据请见用户文档。我们的一般下载使用条款已生效。



PCB插座，额定横截面: 35 mm²，颜色: 绿色，额定电流: 125 A，额定电压(III/2): 1000 V，触点表面: Ag，触点类型: 孔式插头，电位数: 2，行数: 1，位数: 2，连接量: 2，产品系列: IPCV 35 HC/..-GF，针距: 15 mm，安装: 波峰焊，针脚排列: 直线排列，焊针[P]: 4.6 mm，每个电势的焊针数量: 3，插拔系统: COMBICON PC 35，针式连接器样式对齐: 标准，互锁: 螺钉锁紧，安装方式: 螺钉法兰，包装类型: 纸箱包装

优势

- 通用型安装方式，可在全球范围内使用
- 反向插座带多个插座触点，为设备输出或PCB/PCB连接提供防触摸保护
- 双法兰，在外壳面板上以及使用连接器时可通过螺钉连接充分利用空间
- 内置的钢质双簧片提高了连接的可靠性，尤其是在有温度和功率波动的情况下

商业数据

订货号	1793558
包装单位	25 pc
最小订货量	25 pc
注意	定制（不可退回）
销售关键代码	AAESFA
产品关键代码	AAESFA
目录页面	页码593 (C-1-2013)
GTIN	4046356621298
单件重量（含包装）	66.48 g
单件重量（不含包装）	66.44 g
原产地	PL

IPCV 35 HC/ 2-GF-15,00 - PCB插座

1793558

<https://www.phoenixcontact.com/cn/products/1793558>



技术数据

产品属性

产品类型	PCB插座
产品系列	IPCV 35 HC/...-GF
产品线	COMBICON Connectors XL
类型	插座
位数	2
针距	15 mm
连接量	2
行数	1
电位数目	2
安装法兰	螺钉法兰
针脚排列	直线排列
每个电位的焊针	3

电气特性

特性

额定电流 I_N	125 A
额定电压 U_N	1000 V
接触电阻	0.1 mΩ
额定电压 (III/3)	1000 V
额定电涌电压 (III/3)	8 kV
额定电压 (III/2)	1000 V
额定电涌电压 (III/2)	8 kV
额定电压 (II/2)	1000 V
额定电涌电压 (II/2)	8 kV

安装

安装类型	波峰焊
针脚排列	直线排列

法兰

紧固扭矩	0.8 Nm
------	--------

安装到穿板式连接器

紧固扭矩	1 Nm
螺钉连接	1700368 DFK-PC 35 SS

安装在印刷电路板上

紧固扭矩	1 Nm
螺钉连接	1700368 DFK-PC 35 SS

材料规格

IPCV 35 HC/ 2-GF-15,00 - PCB插座



1793558

<https://www.phoenixcontact.com/cn/products/1793558>

材料数据 - 联系方法

注意事项	符合WEEE/RoHS，根据IEC 60068-2-82/JEDEC JESD 201的要求没有晶须
接触件材料	CU合金
触点区域金属表面（顶层）	银色 (4 - 8 μm Ag)
焊接区域金属表面（顶层）	锡 (3 - 5 μm Sn)
焊接区域金属表面（中层）	镍 (1.3 - 3 μm Ni)

材料数据 - 壳体

颜色 (外壳)	绿色 (6021)
绝缘材料	PBT
绝缘材料组	IIIa
CTI符合IEC 60112	175
阻燃等级，符合UL 94	V0

说明

操作注意事项	依据IEC 61984标准，COMBICON连接器不具备开关功能（COC）。在指定用途中，不得带电或载荷插拔。
--------	---

尺寸

尺寸图	
针距	15 mm
宽度 [w]	54.4 mm
高度 [h]	49.5 mm
长度 [l]	28.5 mm
高度	44.9 mm
焊针长度 [P]	4.6 mm
引脚尺寸	2.4 x 2.5 mm

PCB设计

孔径	3.6 mm
----	--------

机械测试

外观检查

规格	IEC 60512-1-1:2002-02
结果	已通过测试

尺寸检查

规格	IEC 60512-1-2:2002-02
结果	已通过测试

IPCV 35 HC/ 2-GF-15,00 - PCB插座

1793558

<https://www.phoenixcontact.com/cn/products/1793558>



抗擦抹性

规格	IEC 60068-2-70:1995-12
结果	已通过测试

极性保护和编码

规格	IEC 60512-13-5:2006-02
结果	已通过测试

插芯中的触点底座

规格	IEC 60512-15-1:2008-05
插芯触点支架 要求 >20 N	已通过测试

插入/拔出力

结果	已通过测试
周期数	50
每个接线位的插入强度约	14 N
每个接线位的拔出强度约	7 N

电气测试

温度测试 | 测试组C

规格	IEC 60512-5-1:2002-02
已测芯数	6

绝缘电阻

规格	IEC 60512-3-1:2002-02
绝缘电阻，相邻接线位	> 5 MΩ

电气间隙和爬电距离 |

规格	IEC 60664-1:2007-04
绝缘材料组	IIIa
比较跟踪指标 (IEC 60112)	CTI 175
额定绝缘电压 (III/3)	1000 V
额定电涌电压 (III/3)	8 kV
最小电气间隙值 – 不均匀电场 (III/3)	8 mm
最小爬电距离(III/3)	16 mm
额定绝缘电压 (III/2)	1000 V
额定电涌电压(III/2)	8 kV
最小电气间隙值 – 不均匀电场 (III/2)	8 mm
最小爬电距离(III/2)	10 mm
额定绝缘电压 (II/2)	1000 V
额定过电压 (II/2)	8 kV
最小电气间隙值 – 不均匀电场 (II/2)	8 mm
最小爬电距离(II/2)	10 mm

环境和真实条件

IPCV 35 HC/ 2-GF-15,00 - PCB插座



1793558

<https://www.phoenixcontact.com/cn/products/1793558>

振动测试

规格	IEC 60068-2-6:2007-12
频率	10 - 150 - 10 Hz
扫描速率	1倍频程/分钟
振幅	0.35 mm (10 Hz ... 60.1 Hz)
加速度	5g (60.1 Hz ... 150 Hz)
每轴的测试周期	2.5 h
测试方向	X-, Y- 与 Z-轴

耐久性测试

规格	IEC 60512-9-1:2010-03
海平面脉冲耐受电压	9.8 kV
体积电阻 R_1	0.1 m Ω
体积电阻 R_2	0.1 m Ω
插入 / 拔出周期	50
绝缘电阻, 相邻接线位	> 5 M Ω

气候测试

规格	ISO 6988:1985-02
腐蚀应力	0.2 dm ³ 的SO ₂ 气体通入容量300 dm ³ 的箱体, 温度40°C, 1周期
热应力	100 °C/168 h
大功率频率耐受电压	4.26 kV

冲击

规格	IEC 60068-2-27:2008-02
脉冲波形	半正弦
加速度	30g
电击时间	18 毫秒
测试方向	X-, Y- 与 Z-轴 (正向与负向)

环境条件

环境温度 (运行)	-40 °C ... 100 °C (取决于衰减曲线)
环境温度 (存放/运输)	-40 °C ... 70 °C
相对湿度 (存放/运输)	30 % ... 70 %
环境温度 (组装)	-5 °C ... 100 °C

包装规格

包装类型	纸箱包装
------	------

IPCV 35 HC/ 2-GF-15,00 - PCB插座

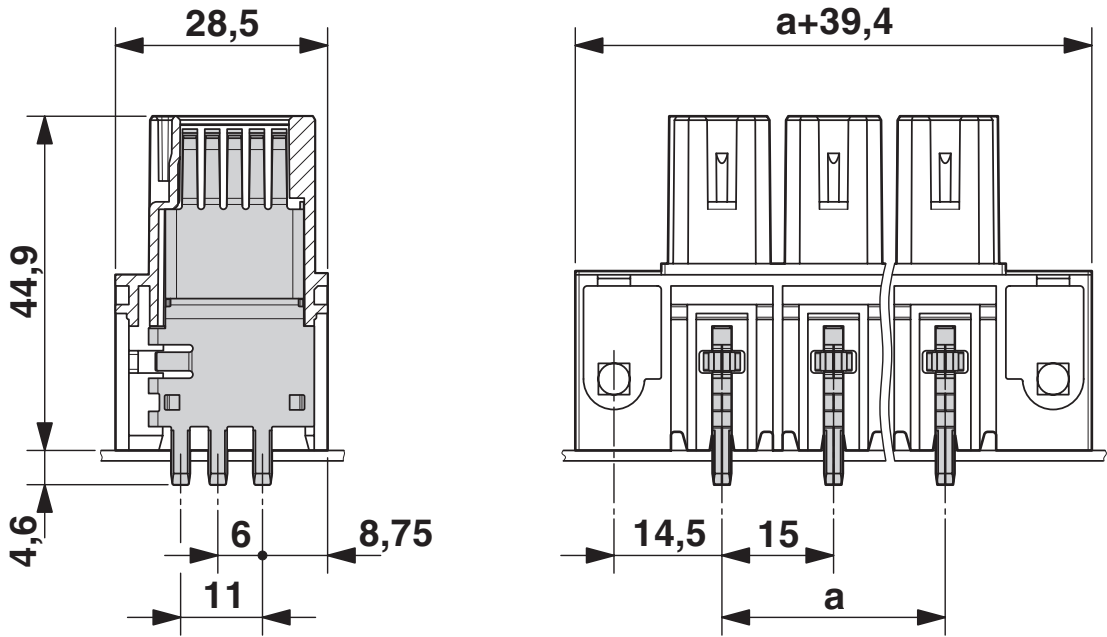
1793558

<https://www.phoenixcontact.com/cn/products/1793558>

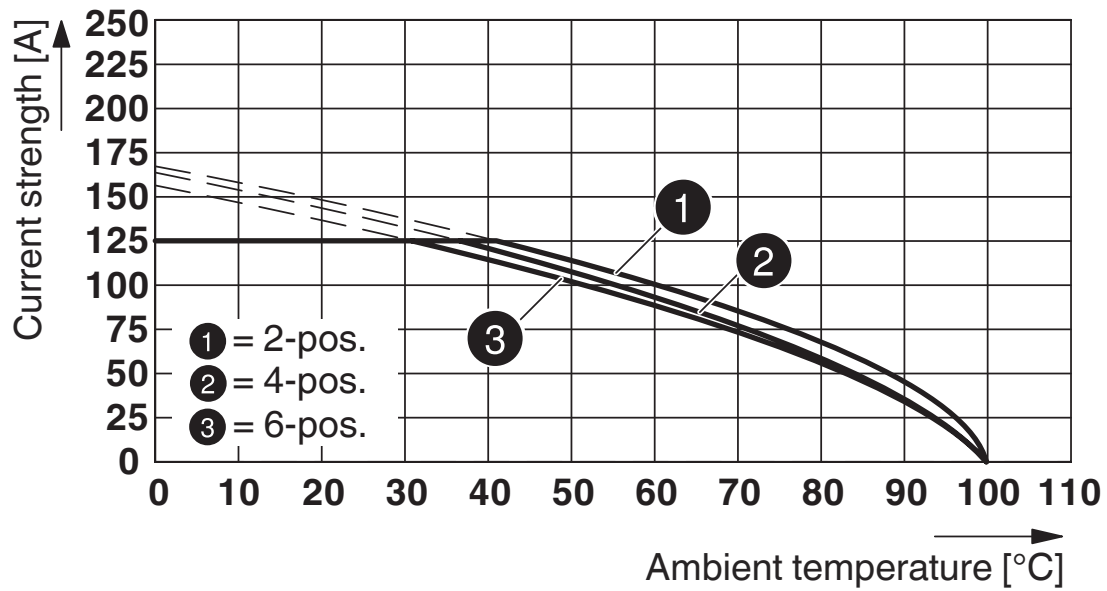


图纸

尺寸图



图表



型号：IPC 35 HC/...-STF-15,00，与IPC 35 HC/...-GF-15,00配套

IPCV 35 HC/ 2-GF-15,00 - PCB插座

1793558

<https://www.phoenixcontact.com/cn/products/1793558>



认证

To download certificates, visit the product detail page: <https://www.phoenixcontact.com/cn/products/1793558>

UL认证				
认证ID: E60425-20101007				
	额定电压U _N	额定电流I _N	接线容量AWG	接线容量mm ²
使用组 B	600 V	115 A	-	-
使用组 C	600 V	115 A	-	-

VDE报告 带生产监控				
认证ID: 40039053				
	额定电压U _N	额定电流I _N	接线容量AWG	接线容量mm ²
	1000 V	125 A	-	-

IPCV 35 HC/ 2-GF-15,00 - PCB插座



1793558

<https://www.phoenixcontact.com/cn/products/1793558>

分类

ECLASS

ECLASS-11.0	27460201
ECLASS-12.0	27460201
ECLASS-13.0	27460201

ETIM

ETIM 9.0	EC002637
----------	----------

UNSPSC

UNSPSC 21.0	39121400
-------------	----------

IPCV 35 HC/ 2-GF-15,00 - PCB插座



1793558
<https://www.phoenixcontact.com/cn/products/1793558>

产品环境合规性

EU RoHS	
符合《欧盟RoHS物质指令要求》	是, 无豁免
China RoHS	
Environment friendly use period (EFUP)	EFUP-E
	没有超过限值的危险物质
EU REACH SVHC	
《REACH候选物质注释》(CAS编号)	相关物质重量百分比不超过0.1%

Phoenix Contact 2025 Å© - 保留所有权利
<https://www.phoenixcontact.com>

菲尼克斯（中国）投资有限公司总部
南京市江宁经济开发区菲尼克斯路36号
（江宁236信箱）邮编：211100
025-52121888
phoenix@phoenixcontact.com.cn