

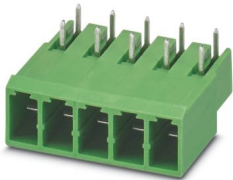
PC 4/ 5-GU-7,62 - PCB插座

1892039

<https://www.phoenixcontact.com/cn/products/1892039>



请注意，本PDF文档中所示数据均生成自在线目录。完整数据请见用户文档。我们的一般下载使用条款已生效。



PCB插座，额定横截面: 4 mm²，颜色: 绿色，额定电流: 20 A，额定电压(III/2): 630 V，触点表面: Sn，触点类型: 针式插头，电位数: 5，行数: 1，位数: 5，连接量: 5，产品系列: PC 4/..-GU，针距: 7.62 mm，安装: 波峰焊，针脚排列: 直线排列，焊针[P]: 4.26 mm，每个电势的焊针数量: 2，插拔系统: COMBICON PC 4，针式连接器样式对齐: 反向，互锁: 不带，安装方式: 不带，包装类型: 纸箱包装

优势

- 通用型安装方式，可在全球范围内使用
- 确保设备设计的高度灵活性 – 只需一个插座，便可满足运用了不同连接技术的连接器所需
- 采用插拔式模块，可轻松更换PCB
- 插拔方向平行于PCB

商业数据

订货号	1892039
包装单位	50 pc
最小订货量	50 pc
注意	定制（不可退回）
销售关键代码	AADSAC
产品关键代码	AADSAC
GTIN	4017918363697
单件重量（含包装）	9.196 g
单件重量（不含包装）	8.65 g
原产地	DE

PC 4/ 5-GU-7,62 - PCB插座

1892039

<https://www.phoenixcontact.com/cn/products/1892039>



技术数据

产品属性

产品类型	PCB插座
产品系列	PC 4/..-GU
产品线	COMBICON Connectors L
位数	5
针距	7.62 mm
连接量	5
行数	1
电位数目	5
安装法兰	不带
针脚排列	直线排列
每个电位的焊针	2

电气特性

特性

额定电流 I_N	20 A
额定电压 U_N	630 V
额定电压(III/3)	400 V
额定电涌电压(III/3)	6 kV
额定电压(III/2)	630 V
额定电涌电压(III/2)	6 kV
额定电压 (II/2)	630 V
额定电涌电压(II/2)	6 kV

安装

安装类型	波峰焊
针脚排列	直线排列

材料规格

材料数据 - 联系方法

注意事项	符合WEEE/RoHS，根据IEC 60068-2-82/JEDEC JESD 201的要求没有晶须
接触件材料	CU合金
表面特性	镀锡
触点区域金属表面（顶层）	锡 (5 - 7 μ m Sn)
触点区域金属表面（中层）	镍 (2 - 5 μ m Ni)
焊接区域金属表面（顶层）	锡 (5 - 7 μ m Sn)
焊接区域金属表面（中层）	镍 (2 - 5 μ m Ni)

材料数据 - 壳体

颜色 (外壳)	绿色 (6021)
---------	-----------

PC 4/ 5-GU-7,62 - PCB插座

1892039

<https://www.phoenixcontact.com/cn/products/1892039>



绝缘材料	PA
绝缘材料组	I
CTI符合IEC 60112	600
阻燃等级，符合UL 94	V0
符合EN 60695-2-12标准的灼热丝可燃性指数GWFI	850
符合EN 60695-2-13标准的灼热丝起燃性温度GWIT	775
符合EN 60695-10-2标准的球压试验温度	125 °C

说明

操作注意事项	依据IEC 61984标准，COMBICON连接器不具备开关功能（COC）。在指定用途中，不得带电或载荷插拔。
--------	---

尺寸

尺寸图	
针距	7.62 mm
宽度 [w]	38.1 mm
高度[h]	17.06 mm
长度[l]	29 mm
高度	12.8 mm
焊针长度[P]	4.26 mm
引脚尺寸	1 x 0.8 mm

PCB设计

引脚间距	7.62 mm
孔径	1.3 mm

电气测试

电气间隙和爬电距离 |

规格	IEC 60664-1:2007-04
绝缘材料组	I
比较跟踪指标（IEC 60112）	CTI 600
额定绝缘电压 (III/3)	400 V
额定电涌电压 (III/3)	6 kV
最小电气间隙值 – 不均匀电场 (III/3)	5.5 mm
最小爬电距离(III/3)	5.5 mm
额定绝缘电压 (III/2)	630 V
额定电涌电压(III/2)	6 kV
最小电气间隙值 – 不均匀电场 (III/2)	5.5 mm
最小爬电距离(II/2)	5.5 mm
额定绝缘电压 (II/2)	630 V

PC 4/ 5-GU-7,62 - PCB插座



1892039

<https://www.phoenixcontact.com/cn/products/1892039>

额定过电压 (II/2)	6 kV
最小电气间隙值 – 不均匀电场 (II/2)	5.5 mm
最小爬电距离(II/2)	5.5 mm

环境和真实条件

环境条件	
环境温度（运行）	-40 °C ... 100 °C (取决于衰减曲线)
环境温度（存放/运输）	-40 °C ... 70 °C
相对湿度（存放/运输）	30 % ... 70 %
环境温度（组装）	-5 °C ... 100 °C

包装规格

包装类型	纸箱包装
------	------

PC 4/ 5-GU-7,62 - PCB插座

1892039

<https://www.phoenixcontact.com/cn/products/1892039>



认证

To download certificates, visit the product detail page: <https://www.phoenixcontact.com/cn/products/1892039>

<div> cULus认证 认证ID: E60425-19920722</div>				
	额定电压U _N	额定电流I _N	接线容量AWG	接线容量mm ²
使用组 B				
	300 V	30 A	-	-
使用组 C				
	300 V	30 A	-	-

PC 4/ 5-GU-7,62 - PCB插座

1892039

<https://www.phoenixcontact.com/cn/products/1892039>



分类

ECLASS

ECLASS-11.0	27460201
ECLASS-12.0	27460201
ECLASS-13.0	27460201

ETIM

ETIM 9.0	EC002637
----------	----------

UNSPSC

UNSPSC 21.0	39121400
-------------	----------

PC 4/ 5-GU-7,62 - PCB插座

1892039

<https://www.phoenixcontact.com/cn/products/1892039>



产品环境合规性

EU RoHS	
符合《欧盟RoHS物质指令要求》	是, 无豁免
China RoHS	
Environment friendly use period (EFUP)	EFUP-E
	没有超过限值的危险物质
EU REACH SVHC	
《REACH候选物质注释》(CAS编号)	相关物质重量百分比不超过0.1%

Phoenix Contact 2025 Å© - 保留所有权利
<https://www.phoenixcontact.com>

菲尼克斯（中国）投资有限公司总部
南京市江宁经济开发区菲尼克斯路36号
（江宁236信箱）邮编：211100
025-52121888
phoenix@phoenixcontact.com.cn