



# WSE280-2P2431

W280-2

FOTOCÉLULAS COMPACTAS

**SICK**  
Sensor Intelligence.



Imagen aproximada



## Información sobre pedidos

| Tipo          | N.º de artículo |
|---------------|-----------------|
| WSE280-2P2431 | 6044745         |

Incluido en el volumen de suministro: BEF-W280 (2)

Otros modelos del dispositivo y accesorios → [www.sick.com/W280-2](http://www.sick.com/W280-2)

## Datos técnicos detallados

## Características

|  |                           |
|--|---------------------------|
| <b>Principio del sensor/ de detección</b>  | Barrera emisor-receptor   |
| <b>Dimensiones (An x Al x Pr)</b>          | 23,5 mm x 74,5 mm x 63 mm |
| <b>Forma de la carcasa (salida de luz)</b> | Rectangular               |
| <b>Alcance de detección máx.</b>           | 0 m ... 60 m              |
| <b>Distancia de conmutación</b>            | 0 m ... 50 m              |
| <b>Tipo de luz</b>                         | Luz roja visible          |
| <b>Fuente de luz</b>                       | LED <sup>1)</sup>         |
| <b>Tamaño del spot (separación)</b>        | Ø 0,6 m (20 m)            |
| <b>Ajuste</b>                              | Potenciómetro             |

<sup>1)</sup> Vida útil media de 100.000 h con T<sub>U</sub> = 25 °C.

## Mecánica/Electrónica

|                                       |                                   |
|---------------------------------------|-----------------------------------|
| <b>Tensión de alimentación</b>        | 10 V DC ... 30 V DC <sup>1)</sup> |
| <b>Ondulación</b>                     | ≤ 5 V <sub>SS</sub> <sup>2)</sup> |
| <b>Consumo de corriente, emisor</b>   | ≤ 20 mA                           |
| <b>Consumo de corriente, receptor</b> | ≤ 20 mA <sup>3)</sup>             |
| <b>Salida conmutada</b>               | PNP                               |

<sup>1)</sup> Valores límite en funcionamiento en red protegida contra cortocircuito máx. 8 A.

<sup>2)</sup> No se deben sobrepasar por exceso o por defecto las tolerancias de U<sub>y</sub>.

<sup>3)</sup> Sin carga.

<sup>4)</sup> Duración de la señal con carga óhmica.

<sup>5)</sup> Con una relación claro/oscuro de 1:1.

<sup>6)</sup> A = Conexiones U<sub>y</sub> protegidas contra polarización inversa.

<sup>7)</sup> B = Entradas y salidas protegidas contra polarización incorrecta.

<sup>8)</sup> C = Supresión de impulsos parásitos.

<sup>9)</sup> D = Salidas a prueba de sobrecorriente y cortocircuitos.

<sup>10)</sup> Los equipos CA/CC (solo -2Rxxx) cumplen las disposiciones de protección contra señales inalámbricas para ámbitos industriales (categoría de protección contra señales inalámbricas A). En ámbitos domésticos, podrían provocar radiointerferencias.

|  |  |
|--|--|
| <b>Modo de conmutación</b>                               | Conmutación en claro/oscurο  |
| <b>Tipo de conmutación seleccionable</b>                 | Opcional, por interruptor giratorio claro/oscurο                         |
| <b>Corriente de salida <math>I_{m\acute{a}x.}</math></b> | 100 mA   |
| <b>Tiempo de respuesta</b>                               | $\leq 0,5 \text{ ms}^{4)}$   |
| <b>Frecuencia de conmutación</b>                         | 1.000 Hz <sup>5)</sup>   |
| <b>Tipo de conexión</b>                                  | Conector macho M12 de 4 polos  |
| <b>Protección de circuito</b>                            | A <sup>6)</sup><br>B <sup>7)</sup><br>C <sup>8)</sup><br>D <sup>9)</sup> |
| <b>Clase de protección</b>                               | III  |
| <b>Peso</b>  | 300 g  |
| <b>Material de la carcasa</b>                            | Plástico, ABS  |
| <b>Material de elementos ópticos</b>                     | Plástico, PMMA   |
| <b>Grado de protección</b>                               | IP66<br>IP67   |
| <b>Elementos suministrados</b>                           | Escuadra de fijación BEF-W280  |
| <b>CEM</b>   | EN 60947-5-2 <sup>10)</sup>  |
| <b>Operación a temperatura ambiente</b>                  | -25 °C ... +55 °C  |
| <b>Almacenamiento a temperatura ambiente</b>             | -40 °C ... +70 °C  |
| <b>N.º de archivo UL</b>                                 | NRKH2.E300503 & NRKH8.E300503  |

1) Valores límite en funcionamiento en red protegida contra cortocircuito máx. 8 A.

2) No se deben sobrepasar por exceso o por defecto las tolerancias de  $U_V$ .

3) Sin carga.

4) Duración de la señal con carga óhmica.

5) Con una relación claro/oscurο de 1:1.

6) A = Conexiones  $U_V$  protegidas contra polarización inversa.

7) B = Entradas y salidas protegidas contra polarización incorrecta.

8) C = Supresión de impulsos parásitos.

9) D = Salidas a prueba de sobrecorriente y cortocircuitos.

10) Los equipos CA/CC (solo -2Rxxx) cumplen las disposiciones de protección contra señales inalámbricas para ámbitos industriales (categoría de protección contra señales inalámbricas A). En ámbitos domésticos, podrían provocar radiointerferencias.

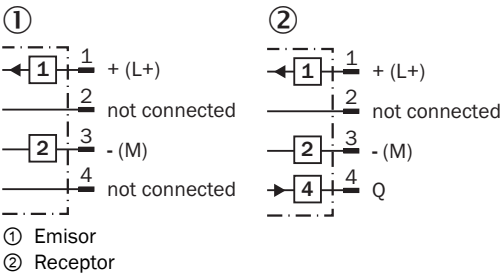
## Clasificaciones

|                     |          |
|---------------------|----------|
| <b>ECI@ss 5.0</b>   | 27270901 |
| <b>ECI@ss 5.1.4</b> | 27270901 |
| <b>ECI@ss 6.0</b>   | 27270901 |
| <b>ECI@ss 6.2</b>   | 27270901 |
| <b>ECI@ss 7.0</b>   | 27270901 |
| <b>ECI@ss 8.0</b>   | 27270901 |
| <b>ECI@ss 8.1</b>   | 27270901 |
| <b>ECI@ss 9.0</b>   | 27270901 |
| <b>ECI@ss 10.0</b>  | 27270901 |
| <b>ECI@ss 11.0</b>  | 27270901 |
| <b>ETIM 5.0</b>     | EC002716 |

|                |          |
|----------------|----------|
| ETIM 6.0       | EC002716 |
| ETIM 7.0       | EC002716 |
| UNSPSC 16.0901 | 39121528 |

Esquema de conexión

Cd-187



Curva característica

WSE280-2

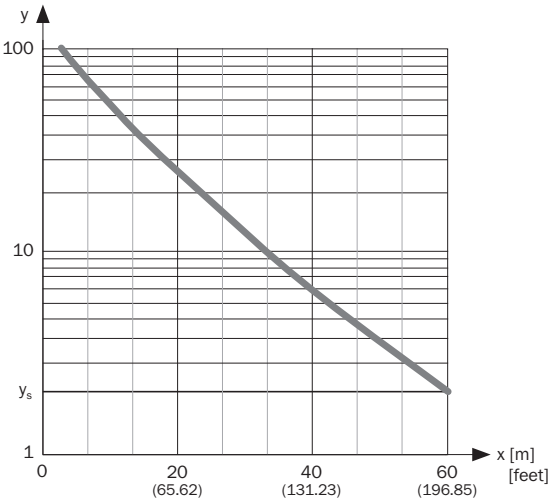
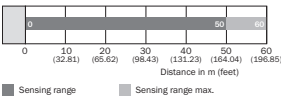


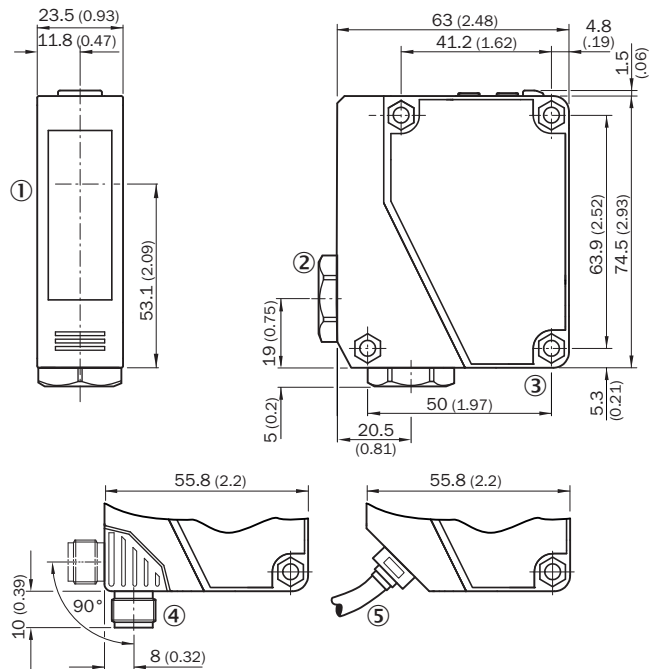
Diagrama del rango de sensibilidad

WSE280-2



## Esquema de dimensiones (Medidas en mm)



WSE280-2, DC



- ① Centro del eje óptico del transmisor y receptor
- ② Cableado 3/8" para sección de 6 a 8 mm
- ③ Agujero pasante, Ø 4,3 mm
- ④ Conector macho M12, 4 polos, giratorio 90°, con bloqueo del pasador
- ⑤ Cable, 2 m, 3 hilos, Ø 3,8 mm

## Accesorios recomendados

Otros modelos del dispositivo y accesorios → [www.sick.com/W280-2](http://www.sick.com/W280-2)

|   | Descripción breve   | Tipo               | N.º de artículo |
|---|---|--------------------|-----------------|
| Conectores y cables   |   |                    |                 |
|  | Cabezal A: Conector hembra, M12, 4 polos, recto, Con codificación A<br>Cabezal B: Extremo de cable abierto<br>Cable: Cable sensor/actuador, PVC, sin apantallar, 5 m        | YF2A14-050VB3XLEAX | 2096235         |
|   |  Cabezal A: Conector macho, M12, 4 polos, recto<br>Cabezal B: -<br>Cable: sin apantallar | STE-1204-G         | 6009932         |

## LO MÁS DESTACADO DE SICK

SICK es uno de los fabricantes líderes de sensores y soluciones de sensores inteligentes para aplicaciones industriales. Nuestro exclusivo catálogo de productos y servicios constituye la base perfecta para el control seguro y eficaz de procesos, para la protección de personas y para la prevención de accidentes y de daños medioambientales.

Nuestra amplia experiencia multidisciplinar nos permite conocer sus necesidades y procesos para ofrecer a nuestros clientes exactamente la clase de sensores inteligentes que necesitan. Contamos con centros de aplicación en Europa, Asia y Norteamérica, donde probamos y optimizamos las soluciones de sistemas específicas del cliente. Todo ello nos convierte en el proveedor y socio en el desarrollo de confianza que somos.

SICK LifeTime Services, nuestra completa oferta de servicios, garantiza la asistencia durante toda la vida útil de su maquinaria para que obtenga la máxima seguridad y productividad.

Para nosotros, esto es “Sensor Intelligence”.

## CERCA DE USTED EN CUALQUIER LUGAR DEL MUNDO:

Encontrará información detallada sobre todas las sedes y personas de contacto en nuestra página web: → [www.sick.com](http://www.sick.com)