

Flat indicator lights

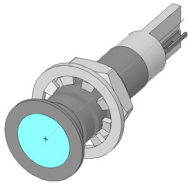
Flush-mounting
Not Waterproof

Flach-Leuchten

Oberflächenbündig montierbar
Nicht Wasserdicht

Voyants lumineux plats

Montage plat



3D Step-file
available on request



Series 193 / 194 / 198



194S018G1G51NB

198B118C1R30UB

Further specifications and options in section „F-H“ / Weitere Spezifikationen und Optionen in Kapitel „F-H“ / Autres spécifications et options au chapitre „F-H“

Type / Typ / Type	Body / Körper / Corps	Wires Litzen Fils	Accessories Zubehör Accessoires	Lens with.. Linse mit.. Lentille avec..	Light source Lichtquelle Source lum.		Voltage Spannung Tension		
					LED Ø 3mm	Code	V	mA	
193 LED terminals LED-Anschlüsse Fils des LED's	B Brass, blackened Messing, geschwärzt Laiton, noircie S Brass, nickel plated Messing, vernickelt Laiton, nickelée	0 without series 193 + 194 ohne Serie 193 + 194 sans serie 193 + 194	1	8	A1 Amber Orange Orange B1 Blue Blau Bleu C1 Clear Klar Claire G1 Green Grün Vert R1 Red Rot Rouge W3 White Weiss Blanc	Y33U 4'200 mcd Yellow Gelb Jaune	0 without ohne sans		
						Y30U 1'200 mcd	A 5 20		
						Y301 30 mcd	B 12 20		
						B71G 6'220 mcd Blue Blau Bleu	D 24 20		
						B41G 1'160 mcd	DB 24 15		
						G41N 17'600 mcd Green Grün Vert G51N 10'320 mcd G301 40 mcd	EB 28 14		
194 Solder lugs Lötösen Contact à souder	B Brass, blackened Messing, geschwärzt Laiton, noircie S Brass, nickel plated Messing, vernickelt Laiton, nickelée	1 standard stranded wire only für series 198 standard Litze nur für Serie 198 Fil multi- brins seulement pour serie 198	1	8	A1 Amber Orange Orange B1 Blue Blau Bleu C1 Clear Klar Claire G1 Green Grün Vert R1 Red Rot Rouge W3 White Weiss Blanc	R33U 4'000 mcd Red Rot Rouge			
						R30U 1'500 mcd			
						R301 8 mcd			
						W37N 13'350 mcd White Weiss Blanc W36N 6'900 mcd W32N 3'745 mcd			
						RG36 common cathode Red-Green Rot-Grün Rouge-Vert			
						only series 193 198 for 24V only 15mA for 28V only 14mA			
198 Stranded wire Litze Fil multi-brins Standard 100mm Other lengths on request Andere Längen auf Anfrage Autres longueurs sur demande	B Brass, blackened Messing, geschwärzt Laiton, noircie S Brass, nickel plated Messing, vernickelt Laiton, nickelée	1 standard stranded wire only für series 198 standard Litze nur für Serie 198 Fil multi- brins seulement pour serie 198	1	8	A1 Amber Orange Orange B1 Blue Blau Bleu C1 Clear Klar Claire G1 Green Grün Vert R1 Red Rot Rouge W3 White Weiss Blanc	R33U 4'000 mcd Red Rot Rouge			
						R30U 1'500 mcd			
						R301 8 mcd			
W37N 13'350 mcd White Weiss Blanc W36N 6'900 mcd W32N 3'745 mcd									
RG36 common cathode Red-Green Rot-Grün Rouge-Vert									
only series 193 198 for 24V only 15mA for 28V only 14mA									

Operating Temperature -30° to +85°C / Storage Temperature: -40° to +100°C

different LED's of the SLOAN range can be built in

RoHS compliant

Specifications are subject to change without notice

Änderungen die dem technischen Fortschritt dienen, sind vorbehalten

Réserve de modifications de toutes les données techniques

19..

