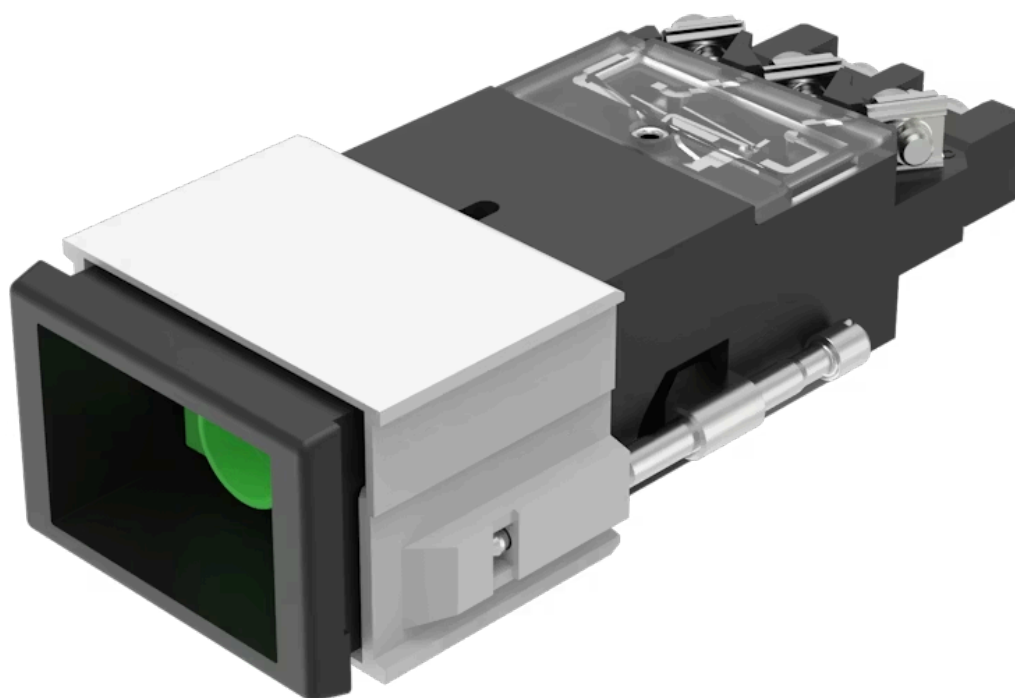


アクチュエ  
ーター

販売事業者  
Rs-online



02-198.011



<https://rs-online.eao.com/component/02-198.011...>

お客様の製品:

---



## 02-198.011 アクチュエーター

### 製品範囲

製品タイプ: Not Recommended for new design

### 前面

フロント寸法: 36 mm x 24 mm

フロント形状: 長方形

フロントベゼル 色: 黒

フロントベゼル 材質: プラスチック

### 取付け

デザイン: フラッシュ

取付け穴: 21.2 mm x 29.2 mm

取付けタイプ: パネル実装

### 電気的特性

スイッチング電圧とスイッチング電流:	250 VAC, 5 A (Ω) 250 VAC, 2 A (誘導負荷、cos(phi) = 0.7) 125 VAC, 3 A (誘導負荷、cos(phi) = 0.7) 220 VDC, 0.1 A (誘導負荷、L:R = 30 ms) 60 VDC, 0.7 A (誘導負荷、L:R = 30 ms) 24 VDC, 2 A (誘導負荷、L:R = 30 ms)
接点:	2 FS
定格絶縁電圧 <b>Ui</b> :	EN IEC 60947-1に基づく AC250V/DC
スイッチング定格:	400 V @ 10 A
規格:	スイッチは、「低電圧スイッチングデバイスの規格」EN IEC 60947-5-1に準拠
熱電流 <b>Ith</b> :	10 A

### 機械的特性

端子:	ねじ端子
接点 材質:	銀
スイッチング動作:	レスト (a) - モメンタリ
スイッチング方式:	スナップアクションスイッチングエレメント
スイッチングシステム:	長寿命、極めて短い反発時間、安定した接触抵抗を特長。 長寿命、極めて短い反発時間、安定した接触抵抗を特長。
スイッチング ポジション:	2ポジション
スイッチング角度:	90° 背面
機械的寿命:	操作回数200万回
操作力:	6 ~ 12 N
締め付けトルク:	固定ナット 最大 0.2 Nm, ねじ端子 0.8 Nm
端子詳細 1:	最大電線断面積 2 mm x 2.5 mm <sup>2</sup> 燃り線ケーブル2 x 1.5 mm <sup>2</sup> の最大線断面積
重量:	0.055 kg

### 周辺条件

IP保護等級:	IP40前面, IP65 スプレーカバー付き、IEC 60529に準拠
使用温度:	- 25 °C ~ + 55 °C, ブロックとして取り付け、熱を自由に逃がせることを確認
保存温度:	- 30 °C ... + 85 °C
耐衝撃性:	IEC 60068-2-27に準拠、11msの間に15g
耐振動性:	10 g at 10 Hz...2000 Hz, 振幅 1.0 mm (IEC 60068-2-6 に準拠)

## 認証

認証: CB (IEC 60947-5-1), CENELEC CCA-NTR (EN 60947-5-1), CSA, DNV, SEV, UL

準拠: CE, UKCA, 2011 / 65 / EC (RoHS), 2014 / 35 / EU (LVD)

REACH: REACH compliant

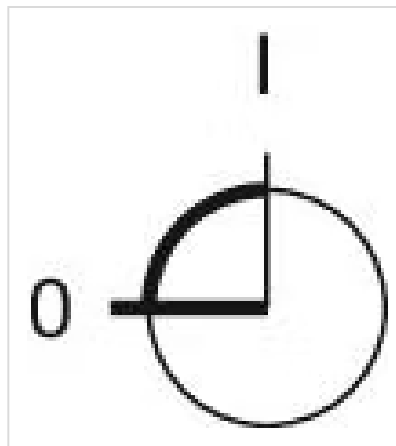
RoHS: RoHS compliant

## その他

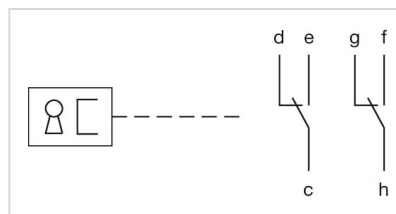
簡単な説明: アクチュエーター, 21.2 mm x 29.2 mm, 36 mm x 24 mm, 長方形, 黒, プラスチック, 2 FS, レスト (a) - モメンタリ, ねじ端子

製品属性: A = ロック可能、作動式; 保護カバーと一緒に使用可能 品番 22-925

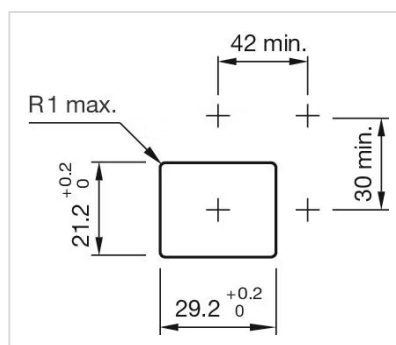
スイッチングポジション:



配線図:



マウントカットアウト:



寸法図:

