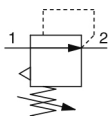


## IR1000/2000/3000, Régulateur de précision IR3120-F03

### Fiche technique

### General series information

- Régulateur de précision
- Plage de pression de réglage (MPa): 0.005 à 0.8
- Compacte et léger
- La fixation et le manomètre peuvent être montés dans 2 sens de passage
- Modèles à commande pneumatique disponibles pour les tailles 2000 et 3000.



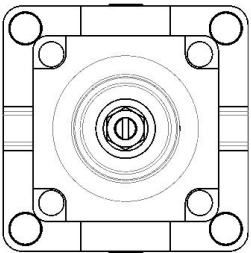
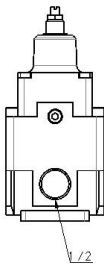
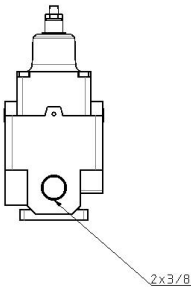
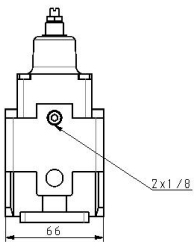
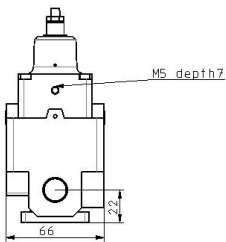
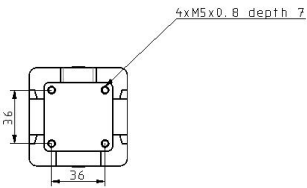
Régulateur de pression, purge de pression, réglable

### Spécifications standards

|  |   |
|--|---|
| Taille du corps                          | 3 (IR3000)  |
| Type de réglage                          | 1 (Commande pneumatique [Séries IR2000/IR3000 uniq])    |
| Pression de consigne                     | 2 (0.01~0.8 MPa [IR1000/2000] ou 0.01~0.8 MPa [IR3000]) |
| Taraudage                                | F [G (PF)]  |
| Orifice                                  | 03 (3/8 [IR3000 uniq.])                                 |
| Accessoire                               | Sans  |
| Suffixe 1                                | Standard  |
| Suffixe 2                                | Sans  |
| Exécutions spéciales                     | Sans  |
| Caractéristiques du détecteur            | Sans  |
| Pression du fluide                       | Air   |
| Température maximum du fluide            | 60 °C   |
| Température minimum du fluide            | -5 °C [Pas de gel]                                      |
| Pression maximale d'utilisation          | 1.0 MPa   |
| Pression minimale d'utilisation          | +0.1 Mpa  |
| Température ambiante max.                | 60 °C   |
| Température ambiante max. avec détection | -5 °C [Pas de gel]                                      |

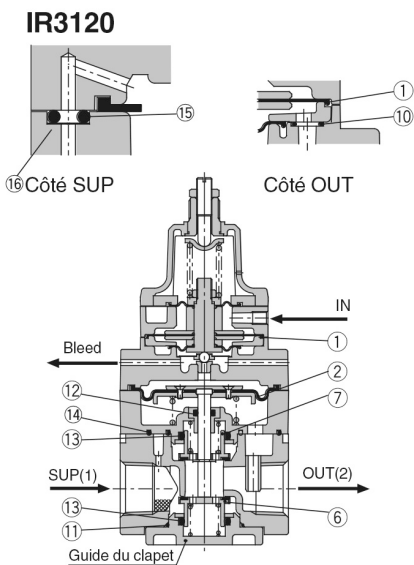
|  |                 |
|--|-----------------|
| Normes                                     | Pas besoin      |
| Sensibilité                                | 0,2%            |
| Répétitivité                               | ± 0,5%          |
| Plage de la pression de réglage            | 0.01 - 0.8 MPa  |
| Linéarité                                  | ±1%             |
| Consommation d'air (à pression de 1.0 MPa) | 11.5 NI/mn maxi |
| Pression du signal de commande             | 0.01 - 0.8 Mpa  |
| Poids                                      | 0.428 Kg        |

Dimensions



Constructions

Construction



Pièces de rechange : seuls les kits complets sont disponibles

| N   | Description           | Matière         | IR3120            |      |
|---|-----------------------|-----------------|-------------------|------|
|   |                       |                 | Référence         | Qty. |
| 1   | Assemblage diaphragme | NBR, autre      | P362020-13        | 1    |
| 2   | Assemblage diaphragme | NBR, autre      | P362030-1         | 1    |
| 3   | Diaphragme            | NBR, autre      | —                 | —    |
| 4   | Clapet                | Acier Inox, NBR | —                 | —    |
| 5   | Clapet                | Acier Inox, NBR | —                 | —    |
| 6   | Clapet                | Laiton, NBR     | P36203009#1       | 1    |
| 7   | Clapet                | Laiton, NBR     | P36203010#1       | 1    |
| 8   | Amortisseur           | NBR, autre      | —                 | —    |
| 9   | Joint torique         | H-NBR           | —                 | —    |
| 10  | Joint torique         | NBR             | ø4.5 x 1          | 1    |
| 11  | Joint torique         | NBR             | ø27.8 x 1.5       | 1    |
| 12  | Joint torique         | NBR             | JISB2401P5 Note)  | 1    |
| 13  | Joint torique         | NBR             | JISB2401P16 Note) | 2    |
| 14  | Joint (A)             | NBR             | P36203015         | 1    |
| 15  | Joint (B)             | NBR             | P36203016         | 3    |
| 16  | étranglement fixe     | Acier Inox      | P36203017         | 1    |
| Référence des kits<br>(Contenant les repères ① à ⑮ ci-dessus) |                       |                 | KT-IR3120         |      |

Note) Utiliser le modèle "mini-flick".

Les caractéristiques peuvent être modifiées sans préavis et sans obligation de la part du fabricant.

## Information supplémentaire

Catalogue [IR1000-2000-3000-B\\_FR.pdf](#)

Operation manuals  
[OM\\_IR30-OM00002EN-F.pdf](#)  
[IR10-OM00006\\_GB.pdf](#)  
[OM\\_IR20-OM00004EN-E.pdf](#)  
[OM\\_IR10\\_OM00002EN-E.pdf](#)  
[OM\\_IR20\\_OM00002EN-F.pdf](#)  
[OM\\_IR30\\_OM00004EN-F.pdf](#)