

TABLE I: SOCKET CRIMP CONTACT PART NUMBERS, SIZE & DIMENSIONS

PART NUMBER	CONTACT SIZE	A		ØB		ØC		ØD		WIRE SIZE		OVERALL OUTSIDE DIAMETER	
		mm	Inches	mm	Inches	mm	Inches	mm	Inches	mm ²	AWG	mm	Inches
10-40520LC	20	36,5	1,437	1,08	0,043	1,3	0,051	1,93	0,076	0,15-0,6	26-20	2,0	0,079
10-40588	18	34,4	1,354	1,46	0,057	1,3	0,051	1,93	0,076	0,15-0,6	26-20	2,2	0,087
10-40552	16S	26,6	1,047	1,65	0,065	1,7	0,067	2,60	0,102	1-1,5	18-16	3,2	0,126
10-40552 TU	16S	26,6	1,047	1,65	0,065	1,7	0,067	2,60	0,102	1-1,5	18-16	3,2	0,126
10-40552-12	16S	26,6	1,047	1,65	0,065	1,2	0,047	2,60	0,102	0,6	20	3,2	0,126
10-40552-13	16S	26,6	1,047	1,65	0,065	1,3	0,051	1,93	0,076	0,15-0,6	26-20	3,2	0,126
10-40552-15	16S	26,6	1,047	1,65	0,065	1,5	0,059	2,60	0,102	0,75-1	18	3,2	0,126
10-40552-20	16S	26,6	1,047	1,65	0,065	2,0	0,079	2,90	0,114	1-2	14	3,2	0,126
10-40552-26	16S	26,6	1,047	1,65	0,065	2,5	0,098	3,80	0,150	3	12	3,8	0,150
10-40556	16	36,5	1,437	1,65	0,065	1,7	0,067	2,60	0,102	1-1,5	18-16	3,2	0,126
10-40556 TU	16	36,5	1,437	1,65	0,065	1,7	0,067	2,60	0,102	1-1,5	18-16	3,2	0,126
10-40556-08	16	36,5	1,437	1,65	0,065	0,85	0,033	1,55	0,061	0,15-0,2	26-24	3,2	0,126
10-40556-12	16	36,5	1,437	1,65	0,065	1,2	0,047	2,60	0,102	0,6	20	3,2	0,126
10-40556-13	16	36,5	1,437	1,65	0,065	1,35	0,053	1,93	0,076	0,15-0,6	26-20	3,2	0,126
10-40556-15	16	36,5	1,437	1,65	0,065	1,45	0,057	2,60	0,102	0,75-1	18	3,2	0,126
10-40556-20	16	36,5	1,437	1,65	0,065	2,0	0,079	2,90	0,114	1-2	14	3,2	0,126
10-40556-26	16	36,5	1,437	1,65	0,065	2,5	0,098	3,80	0,150	3	12	3,8	0,150
10-40556-32	16	36,5	1,437	1,65	0,065	0,45	0,018	1,95	0,077	/	32-28	3,2	0,126
10-40560	12	37,65	1,482	2,48	0,098	2,5	0,098	3,9	0,154	2,5-3,0	12	4,8	0,189
10-40560 TU	12	37,65	1,482	2,48	0,098	2,5	0,098	3,9	0,154	2,5-3,0	12	4,8	0,189
10-40560-12	12	37,65	1,482	2,48	0,098	1,2	0,047	2,6	0,102	0,6	20	4,8	0,189
10-40560-15	12	37,65	1,482	2,48	0,098	1,45	0,057	3,4	0,134	0,75-1	18	4,8	0,189
10-40560-20	12	37,65	1,482	2,48	0,098	2,0	0,079	3,8	0,150	1-2	18-14	4,8	0,189
10-40560-22	12	37,65	1,482	2,48	0,098	2,1	0,083	3,8	0,150	2,5	/	4,8	0,189
10-40560-30	12	37,65	1,482	2,38	0,094	3,00	0,118	4,80	0,189	4-5	/	4,8	0,189
10-40560-30M	12	37,65	1,482	2,38	0,094	3,30	0,130	4,20	0,165	4	/	4,8	0,189
10-40560-38	12	37,65	1,482	2,38	0,094	3,60	0,142	4,80	0,189	6	10	4,8	0,189
10-40560-50	12	37,65	1,482	2,38	0,094	5,00	0,197	6,90	0,272	10	/	6,9	0,272
10-40560-58	12	37,65	1,482	2,38	0,094	5,80	0,228	7,80	0,307	13,2	6	7,8	0,307

Please consult our sales department for other contacts or crimp tooling details.

PLATING OPTIONS

G10 : Silver (Standard)

G117 : Gold

Note : Guide Pins are suggested for use with Socket sizes 12, 16, 18, 20

ITS Bayonet Connector Assemblies Socket Crimp Contacts

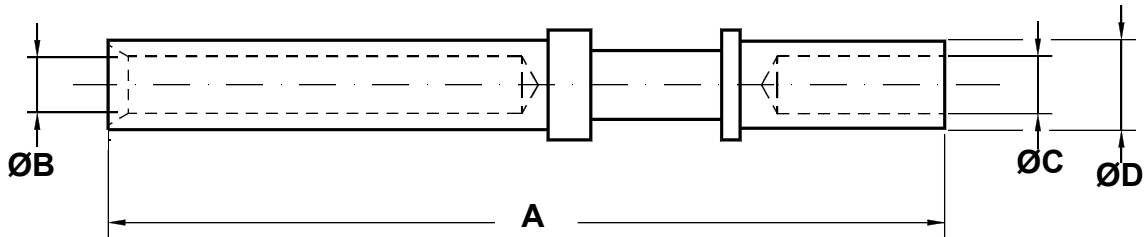


TABLE I: SOCKET CRIMP CONTACT PART NUMBERS, SIZE & DIMENSIONS

PART NUMBER	CONTACT SIZE	A		ØB		ØC		ØD		WIRE SIZE		OVERALL OUTSIDE DIAMETER	
		mm	Inches	mm	Inches	mm	Inches	mm	Inches	mm ²	AWG	mm	Inches
10-40793-1	8	40,5	1,594	3,70	0,146	4,5	0,177	6,75	0,266	9	8	7,8	0,307
10-40793-1-15	8	40,5	1,594	3,70	0,146	1,45	0,057	3,4	0,134	0,75-1	18	7,8	0,307
10-40793-1-18	8	40,5	1,594	3,70	0,146	1,8	0,071	3,8	0,150	1-2	18-14	7,8	0,307
10-40793-1-20	8	40,5	1,594	3,60	0,142	2,00	0,079	3,80	0,150	2	14	7,8	0,307
10-40793-1-26	8	40,5	1,594	3,70	0,146	2,5	0,098	3,8	0,150	3	12	7,8	0,307
10-40793-1-30	8	40,5	1,594	3,70	0,146	3,0	0,118	4,8	0,189	4-5	/	7,8	0,307
10-40793-1-38	8	40,5	1,594	3,70	0,146	3,6	0,142	6,8	0,268	6	10	7,8	0,307
10-40793-1-50	8	40,5	1,594	3,70	0,146	5,0	0,197	6,9	0,272	10	/	7,8	0,307
10-40793-1-58	8	40,5	1,594	3,70	0,146	5,5	0,217	7,8	0,307	13,2	6	7,8	0,307
10-113474-4S-1	4	41,0	1,614	5,80	0,228	7,1	0,280	9,53	0,375	22	4	11,0	0,433
10-113474-4S-1-22	4	41,0	1,614	5,80	0,228	2,2	0,087	3,8	0,150	2,5	/	11,0	0,433
10-113474-4S-1-25	4	41,0	1,614	5,80	0,228	7,80	0,307	9,50	0,374	25	/	11,0	0,433
10-113474-4S-1-26	4	41,0	1,614	5,80	0,228	2,5	0,098	3,8	0,150	3	/	11,0	0,433
10-113474-4S-1-30	4	41,0	1,614	5,80	0,228	3,0	0,118	4,8	0,189	4-5	/	11,0	0,433
10-113474-4S-1-38	4	41,0	1,614	5,80	0,228	3,6	0,142	6,8	0,268	6	10	11,0	0,433
10-113474-4S-1-50	4	41,0	1,614	5,80	0,228	5,0	0,197	7,0	0,276	10	/	11,0	0,433
10-113474-4S-1-62	4	41,0	1,614	5,80	0,228	6,2	0,244	9,5	0,374	16	/	11,0	0,433
10-113474-1S	0	44,6	1,756	9,17	0,361	11,5	0,453	14,3	0,563	50-60	0	15,1	0,594
10-113474-1S-107	0	44,6	1,756	9,17	0,361	10,7	0,421	14,35	0,565	50	/	15,1	0,594
10-113474-1S-25	0	44,6	1,756	9,17	0,361	7,8	0,307	9,5	0,374	25	/	15,1	0,594
10-113474-1S-35	0	44,6	1,756	9,17	0,361	9,0	0,354	14,35	0,565	35	/	15,1	0,594
10-113474-1S-45	0	44,6	1,756	9,17	0,361	4,55	0,179	6,8	0,268	9	8	15,1	0,594
10-113474-1S-50	0	44,6	1,756	9,17	0,361	5,0	0,197	7,0	0,276	10	/	15,1	0,594
10-113474-1S-62	0	45,3	1,783	9,17	0,361	6,2	0,244	9,5	0,374	16	/	15,1	0,594
10-113474-0S	4/0	65,9	2,594	12,7	0,500	16,5	0,650	20,0	0,787	107	4/0	20,0	0,787
10-113474-0S-78	4/0	65,9	2,594	12,7	0,500	7,8	0,307	9,5	0,374	25	/	20,0	0,787
10-113474-0S-107	4/0	65,9	2,594	12,7	0,500	16,5	0,650	20	0,787	50	/	20,0	0,787
10-113474-0S-135	4/0	65,9	2,594	12,7	0,500	13,5	0,531	16,5	0,650	67,4	2/0	20,0	0,787
10-113474-0S-144	4/0	65,9	2,594	12,7	0,500	14,5	0,571	20	0,787	70	/	20,0	0,787

Please consult our sales department for other contacts or crimp tooling details.

PLATING OPTIONS

G10 : Silver (Standard)

G117 : Gold

Note : Guide Pins are suggested for use with Socket sizes 12, 16, 18, 20