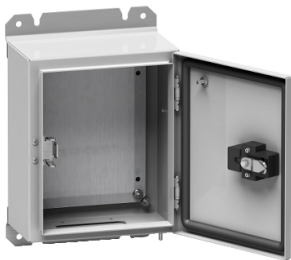


# Produktdatenblatt

Spezifikationen



## PanelSeT S3D seismic Einfache Tür mit Montageplatte - H800xW600xD300 - IP65 - IK10

NSYS3D6G8630P

EAN Code: 3606480793981

### Hauptmerkmale

Baureihe	PanelSeT
Produktname	S3D 6G
Gehäuseanwendung	Seismisch
Produkt- oder Komponententyp	Gehäuse
Gehäuse-Nennhöhe	800 mm
Gehäuse-Nennbreite	600 mm
Gehäuse-Nenntiefe	300 mm
Türtyp	Einfach
Beschreibung der Montageplatte	Verstärken
Gehäusemontage	Wandmontage
Geräteaufbau	1 Gehäuse 1 Tür 1 Schloss 2 Befestigungswinkel 1 Montageplatte 1 Erdungskomponenten Tür und Schloss 1 Kabeleinführungsplatte
Kontinuität der Erde	Erdungsanschluss zwischen Gehäuse und Tür

### Zusatzmerkmale

Gehäusetyp	Einteiliges Gehäuse Rinnenförmige Frontschiene
Anzahl der Türen	Vorderseite: 1 Tür(en)
Türöffnungsseite	Rechts (120 °)
Schlosstyp	3-Punkt-Verschluss
Typ der Verriegelung	405E
Typ des Bediengriffs	Schwenkgriff
Zugänglichkeit für den Betrieb	Frontseite
Abnehmbare Teile	Kabeleinführungsplatte durch Schrauben
Material	Stahl
Dicke	Gehäuse: 2 mm Tür: 2 mm Kabeleinführungsplatte: 1,5 mm
Oberflächenbeschaffenheit	Epoxid-Polyester-Pulver
Farbe	Grau (RAL 7035)
Produktgewicht	47 kg

Bruttopreisliste für Deutschland zuzüglich Zuschläge, Frachtkosten und Mehrwertsteuer, gültig ab dem 1. Januar 2024. Irrtum und Änderungen vorbehalten. Es gelten die AGBs der Schneider Electric GmbH.

Haftungsausschluss: Diese Dokumentation dient nicht als Ersatz für die Beurteilung der Eignung oder Verlässlichkeit dieser Produkte für bestimmte Verwendungsbereiche des Benutzers und darf nicht zu diesem Zweck verwendet werden.

## Montage

Oberflächenbehandlung	87 % dekontaminierbare Lackierung entspricht NF T 30-501
Normen	IEC 62208 EDF CRT 91 C 112 00
Schutzart (IP)	IP65 entspricht IEC 60529
Schutzart (IK)	IK10 entspricht IEC 62262
Seismische Leistung	Seismische Tests 6G entspricht EDF CRT 91 C 112 00

## Verpackungseinheiten

VPE 1 Art	PCE
VPE 1 Menge	1
VPE 1 Höhe	35,000 cm
VPE 1 Breite	62,000 cm
VPE 1 Länge	88,000 cm
VPE 1 Gewicht	36,800 kg
VPE 2 Art	PAM
VPE 2 Menge	8
VPE 2 Höhe	189,000 cm
VPE 2 Breite	100,000 cm
VPE 2 Länge	120,000 cm
VPE 2 Gewicht	306,400 kg

## Vertragliche Gewährleistung

Gewährleistung	18 Monate
----------------	-----------

Schneider Electric hat sich zum Ziel gesetzt, den Net Zero-Status bis 2050 durch Lieferkettenpartnerschaften, Materialien mit geringerer Auswirkung und Kreislaufbildung über unsere laufende Kampagne "Use Better, Use Longer, Use Again" zu erreichen, um die Lebensdauer und Recyclingfähigkeit der Produkte zu verlängern.

[Erläuterung der Environmental Data](#) >

[Wie wir die Produktnachhaltigkeit bewerten](#) >

Umweltbilanz	
CO2-Bilanz (kg CO2 eq.)	347
Veröffentlichung von Umweltinformationen	<a href="#">Produktumweltprofil</a>

Use Better

Materialien und Verpackung	
Verpackung mit Recycling-Karton	Nein
Verpackung ohne Kunststoff	Nein
<a href="#">EU-RoHS-Richtlinie</a>	Proaktive Einhaltung (Produkt fällt nicht unter die rechtlichen Bestimmungen von EU RoHS)
SCIP-Nummer	Ba0ee14c-eebb-47d8-a070-ade906247bb0
REACH-Verordnung	<a href="#">REACH-Deklaration</a>

Use Again

Reproduktion	
Kreislaufwirtschaftsprofil	Keine besonderen Recycling-Verfahren erforderlich
Rücknahme	No