

Sefram

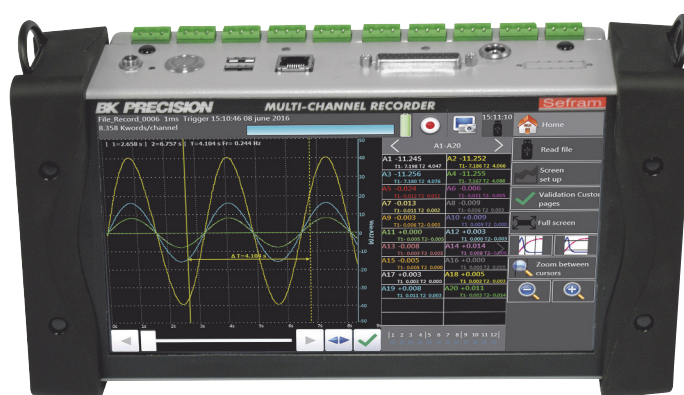
SEFRAM DAS 220

## Systeme d'acquisition de donnees portable, 10 voies multiplexees

### Performances

- 10 voies analogiques
- Entrées : tension, thermocouple, Pt100-1000, courant (avec adaptateur optionnel), resistance
- Tension: de 1mV à 200V ( $\pm 100V$ )
- Temperature: thermocouples (tous types), Pt100/Pt1000 (2 ou 3 fils)
- Résolution 16 Bits
- Vitesse d'échantillonnage: 1ms
- 12 voies logiques
- 4 sorties alarmes
- 4 entrées fonctions logiques avec compteur et fréquencemètre
- Ecran tactile couleur TFT 10"
- Disque dur interne: 32 Go
- Interfaces: USB, Ethernet, Wifi (option)
- Batterie Lithium-ion (option\*): 15h d'autonomie.
- Logiciel DasLab (fourni)
- CEI 1010 CAT I 100V

\*option usine



DAS 220

### Un systeme d'acquisition de donnees portable multi-voies pour toutes vos applications process

Le systeme d'acquisition de donnees portable DAS220 a été conçu pour répondre à toutes les applications process : mesures de tension, mesure sur les capteurs (0-10v), mesures de temperature (thermocouple, Pt100-Pt1000), mesures de courant (avec adaptateur en option), mesures de resistance, comptage, fréquence. Vous pouvez visualiser vos mesures (courbes, valeurs numériques) et réaliser vos acquisitions directement dans la mémoire interne de l'appareil ou sur clé USB. Le transfert et l'exploitation des données se fait ensuite sur PC à l'aide du logiciel DasLab fourni.

### Une utilisation intuitive

Doté d'un écran tactile (technologie capacitive) de grandes dimensions (10 pouces), l'accès aux fonctions, aux menus, sous menu est très facile et intuitif : plus besoin de se plonger dans le manuel d'utilisation, les icones et menus déroulant permettent une navigation rapide et un gain de temps appréciable

### Des applications multiples

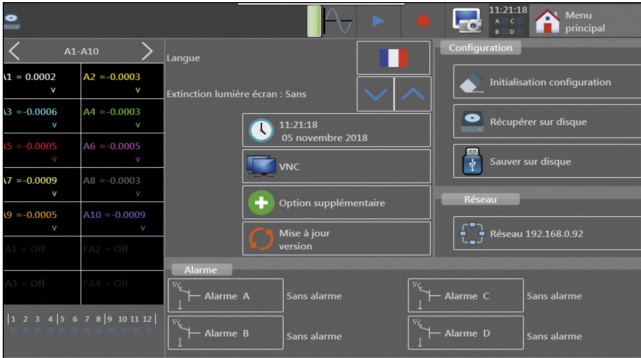
Le systeme d'acquisition de donnees portable DAS220 est polyvalent et répond à toutes les applications process :

- surveillance de temperature multi-voies
- mesures sur les capteurs 0-10V
- mesure de tension
- comptage d'impulsions
- mesure 4-20mA (avec shunt externe)

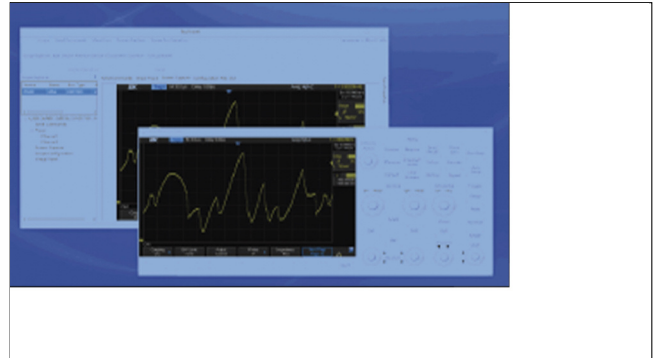
#### Guide de choix

	DAS220	DAS220BAT
10 voies multiplexées	●	●
12 voies logiques	●	●
Batterie interne (autonomie 8h)	-	●
Interface WiFi	option	option

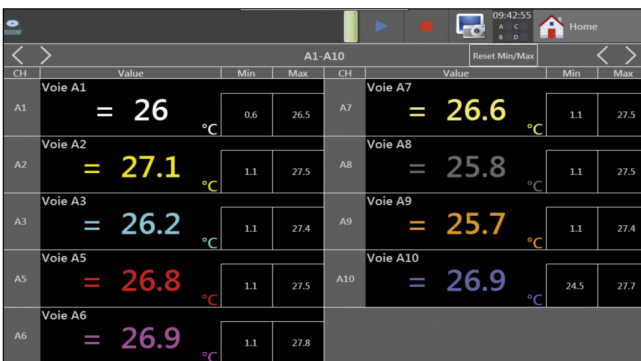




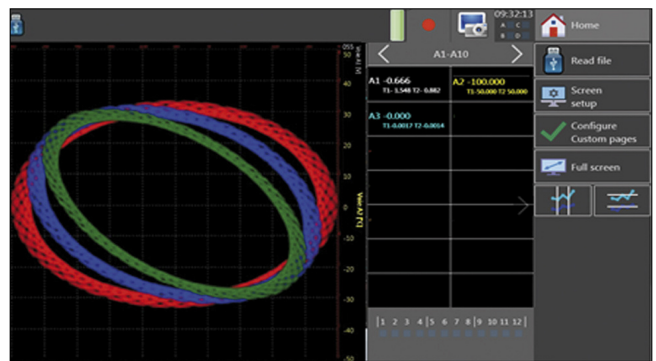
Configuration: des pictogrammes explicites pour vous guider



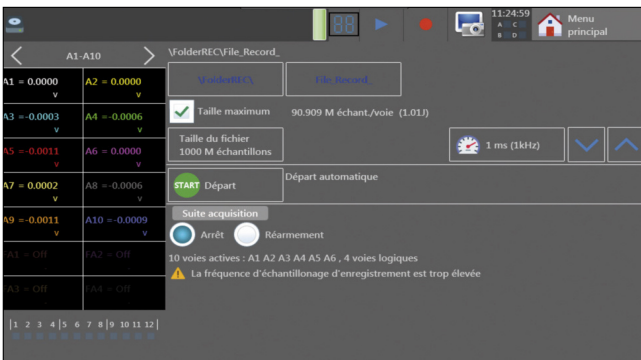
Configuration des voies: un écran qui résume tous les paramètres



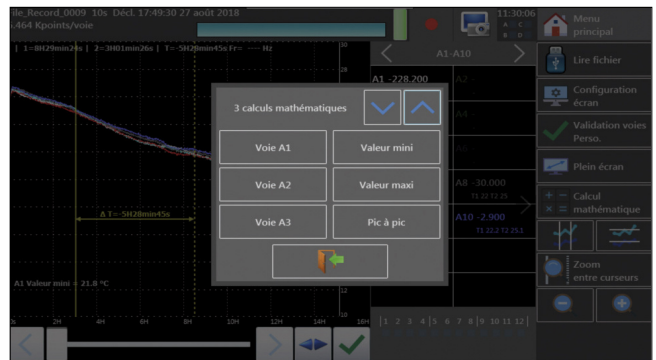
Affichage numérique des valeurs mesurées



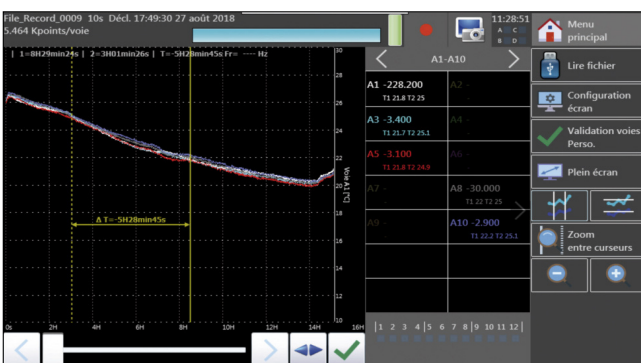
Mode XY



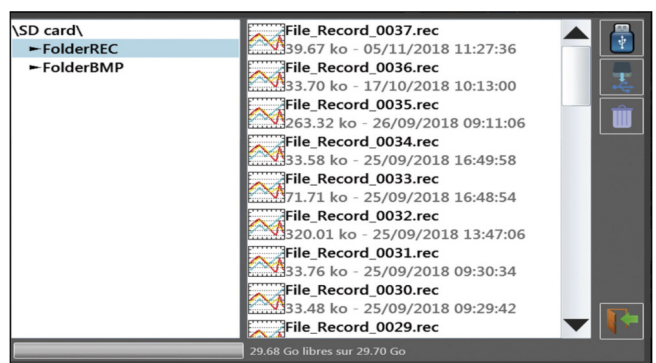
Déclenchement: de multiples possibilités: une voie, un seuil, plusieurs voies ou plusieurs seuils combinés.



Calculs mathématiques entre voies



Affichage des données enregistrées, avec zoom et curseurs.



Gestion des fichiers directement sur le DAS220

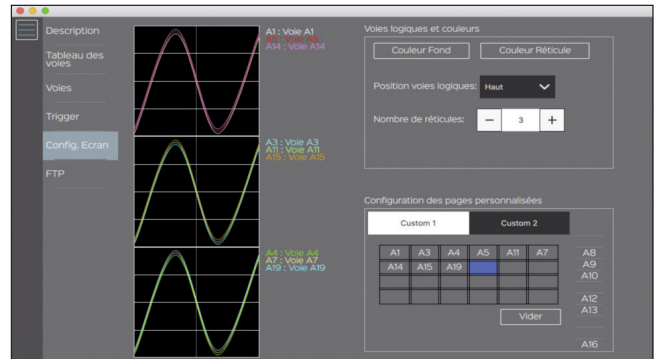
## Logiciel SEFRAM DasLab

Le nouveau logiciel DasLab sur PC est l'outil indispensable pour:

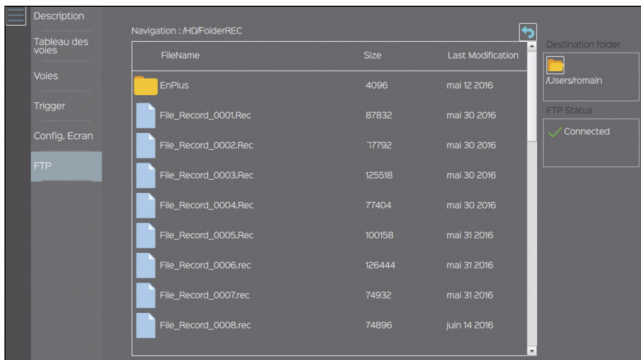
- Gérer les configurations (online et offline) du DAS220
- Configurer le DAS220 à distance
- Gérer et récupérer des fichiers (enregistrement, configuration) à distance.

**DasLab est gratuit** et en téléchargement libre sur le site web Sefram.

La connexion entre votre enregistreur DAS220 et le PC peut se faire via l'interface Ethernet ou Wifi (option).



DasLab: configuration à distance

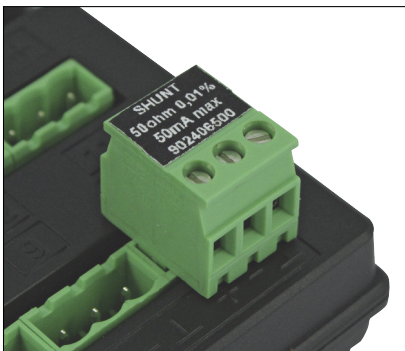


DasLab: mode FTP, gestion des fichiers

Description	CH	Channel Name	Actif	Type	Filter	Range	Zero	Position
Voies	A1	Voie A1	<input checked="" type="checkbox"/>	Tension	1.00 Hz	10 V	0 V	0 %
Voies	A2	Voie A2	<input checked="" type="checkbox"/>	Tension	100 Hz	10 V	0 V	0 %
Voies	A3	Voie A3	<input checked="" type="checkbox"/>	Shunt	1.00 Hz	10 A	0 A	0 %
Voies	A4	Voie A4	<input checked="" type="checkbox"/>	Resistance	1.00 Hz	10 Ω	0 Ω	0 %
Voies	A5	Voie A5	<input checked="" type="checkbox"/>	Tension	1.00 Hz	10 V	0 V	0 %
Voies	A6	Voie A6	<input checked="" type="checkbox"/>	P1000	1.00 Hz	10 °C	0 °C	0 %
Voies	A7	Voie A7	<input checked="" type="checkbox"/>	P100	1.00 Hz	10 °C	0 °C	0 %
Voies	A8	Voie A8	<input checked="" type="checkbox"/>	Tension	1.00 Hz	10 V	0 V	0 %
Voies	A9	Voie A9	<input checked="" type="checkbox"/>	Tension	1.00 Hz	10 V	0 V	0 %
Voies	A10	Voie A10	<input checked="" type="checkbox"/>	Thermocouple	1.00 Hz	10 °C	0 °C	0 %
Voies	A11	Voie A11	<input checked="" type="checkbox"/>	Tension	1.00 Hz	10 V	0 V	0 %

DasLab: configuration des voies

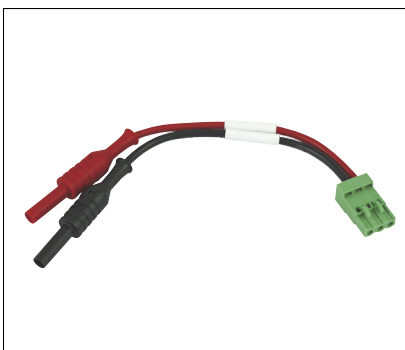
## Des accessoires en option pour toutes les utilisations



Réf: 902406500  
Shunt 50 Ohms pour les mesures de courant 4-20mA



Réf: 902407000  
Cordon type "pieuvre" pour les voies logiques



Réf: 902407100  
Cordon de liaison avec fiches bananes femelles



Réf: 902408000  
Valise de transport de l'appareil et des accessoires



# SEFRAM DAS 220

Système d'acquisition de données portable, 10 voies multipléées

## SPÉCIFICATIONS TECHNIQUES

Nombre de voies: 10 voies

## CARACTÉRISTIQUES DES ENTRÉES

### Tension DC

Calibres: 1mV ( $\pm 0,5$ mV) à 200V ( $\pm 100$ V)  
Tension maximale admissible: 100V DC  
Précision: 0,1% de la pleine échelle  $\pm 10\mu$ V

## TEMPÉRATURE THERMOCOUPLES

Capteur	Gamme
Couple J	-210°C à 1200°C
Couple K	-250°C à 1370°C
Couple T	-200°C à 400°C
Couple S	-50°C à 1760°C
Couple B	200°C à 1820°C
Couple E	-250°C à 1000°C
Couple N	-250°C à 1300°C
Couple C	0°C à 2320°C
Couple L	-200°C à 900°C

Compensation de la soudure froide:  $\pm 0,5^\circ$ C

## TEMPÉRATURE Pt100 - Pt1000

Courant: 1mA (Pt100) et 100 $\mu$ A (Pt1000)  
Gamme: -200°C à 850°C  
Mesures: 2 fils, 3 fils  
Précision (à 20°C): 0,3°C  $\pm 0,1\%$  de la valeur lue  
Résistance de correction en 2 fils: 30 ohms max.  
Résistance maximum en 3 fils: 50 ohms max

## RÉSISTANCE

Gammes: 1k $\Omega$  et 10k $\Omega$   
Précision: 1 $\Omega$  (gamme 1k $\Omega$ ) et 10 $\Omega$  (gamme 10k $\Omega$ )

## ACQUISITION - ECHANTILLONNAGE

Résolution: 16 bits  
Système d'acquisition: par scrutation, un échantillon par voie  
Cadence d'échantillonnage: 1ms à 20mn pour tension >50mV  
2ms à 20mn pour tension  $\leq 50$ mV, thermocouples et Pt100-Pt1000  
Déclencheurs: date, délai, seuils, combinaisons de seuils (and/or), mots sur voies logiques (and, or, front, niveau).  
Pré-déclenchement: variable de 0 à 100k échantillons

## ENTRÉES / SORTIES SUPPLÉMENTAIRES

### Voies logiques

Nombre de voies: 12  
Tension maximale admissible: 24V Cat I  
Impédance d'entrée: 4,7k $\Omega$   
Cadence d'échantillonnage: 1ms max.

## ENTRÉES FONCTIONS LOGIQUES

Nombre de voies: 4 (K1 à K4)  
Tension maximale admissible: 24V Cat I  
Impédance d'entrée: 4,7k $\Omega$   
Cadence d'échantillonnage: 1ms max.  
Compteur d'impulsion: 0 à 10000000  
Fréquence: 1Hz à 10kHz

## SORTIES DES ALARMES

Nombre: 4 sorties (A, B, C, D)  
Niveau de sortie: 0-5V

## STOCKAGE

Taille du disque flash interne: 32Go min  
Taille maximale d'un fichier: 2Go

## INTERFACES

USB: 2 ports USB type A  
Ethere t: 10/100 base-T sur prise RJ45  
Wifi: avec adaptateur optionnel (USB)

## CARACTERISTIQUES GÉNÉRALES

Ecran: tactile 10 pouces TFT, rétroéclairé, 1024 x 600 points  
Alimentation: 15V / 4A max par bloc secteur 100/240VAC  
Batterie: Lithium ion, 10,8V / 6,5A  
Autonomie sur batterie: 15h avec écran de veille, 10h sans écran de veille  
Température de fonctionnement: 0°C à 40°C, 80% de HR (sans condensation)  
Température de stockage: -20°C à 60°C  
Dimensions: 210 x 295 x 105mm  
Masse: 2,5kg  
Sécurité des entrées: Cat I 100V, selon CEI 61010-1  
Garantie: 2 ans

## ACCESSOIRES ET OPTIONS

Valise de transport rigide: Réf: 902408000  
Option Wifi (sur USB): Réf: 902402000  
Boitier voies logiques: Réf: 984405500  
Cordon pieuvre pour voies logiques: Réf: 902407000  
Shunt 4-20mA / 50 ohms: Réf: 902406500  
Logiciel Flexpro (base): Réf: 910008100  
Logiciel Flexpro (complet): Réf: 910008200  
Kit de montage en rack 19 pouces: Réf: 902209000  
Shunt 4-20mA / 50 ohms: Réf: 902406000  
Kit montage rail DIN: Réf: 902201000

Livré avec: adaptateur secteur 100/240V, notice (CD-ROM), 1 connecteur 25 contacts mâle et son capot et ses connecteurs rapides, 1 stylet, 1 chiffonnette.

Référence de commande du DAS220 avec batterie: DAS220 BAT



Spécifications susceptibles d'être modifiées sans préavis - FTDAS220F00



32, rue Edouard Martel - BP55- 42009 - St Etienne - cedex 2  
Tél. +33 (0) 4.77.59.01.01  
Fax. +33 (0) 4.77.57.23.23  
Web : www.sefram.fr - e-mail : sales@sefram.fr

**Partenaire Distributeur**