

ALPHA FIX Reihenklemmen

Schraubanschlussklemmen

Durchgangsklemmen 8WA

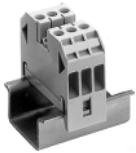
Ausführung

LK

Klemmengröße 6 mm²



8WA1 011-1DH11



8WA1 011-3DH21

Durchgangsklemme, Klemmengröße 6 mm²

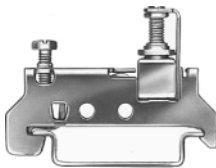
- Bemessungsdauerstrom 41 A
- Bemessungsisolationsspannung 800 V
- Baubreite 8 mm
- Klemmenhöhe 33 mm
- Klemmenlänge 41 mm
- AWG 14-8
- AWG 16-8

Varianten

- Einzelklemme
 - beige
 - blau
 - schwarz
- Klemmenblock
 - beige, 3-polig, Breite 24,5 mm

Zubehör

Zubehör	Abschnitt	Seite	
• Abdeckung			
- mit Blitzpfeil, für Klemmengröße 4 bis 6 mm ²	Zubehör	11/10	C
- weiß, beschriftbar, für Klemmengröße 4 und 6 mm ²	Zubehör	11/10	D
- für Verbindungsschienen, transparent, für Klemmengröße 2,5 bis 6 mm ²	Zubehör	11/10	D
• Brücke, für Klemmengröße 6 mm²	Zubehör	11/10	D
• Prüfbuchse	Zubehör	11/11	D
• Schaltbrücke	Zubehör	11/11	D
<i>Hinweis: Zwischen den Klemmen mit Klemmengröße 2,5 und 6 mm² sind zwei Zwischenplatten 8WH1 820 erforderlich.</i>			
• Trennscheibe, für Klemmengröße 2,5 bis 6 mm²	Zubehör	11/11	C
• Verbindungsschiene, für Klemmengröße 6 mm²			
- für zwei Klemmen	Zubehör	11/11	A
- für drei Klemmen	Zubehör	11/11	C
- für vier Klemmen	Zubehör	11/11	C
- für zehn Klemmen	Zubehör	11/11	C
• Zwischenplatte, für Klemmengröße 6 und 16 mm²	Zubehör	11/11	A



8WA1 010-1PH01

PE-Durchgangsklemme, Klemmengröße 6 mm², ein Schraubanschluss

- blank
- Baubreite 6 mm
- Klemmenhöhe 25 mm
- Klemmenlänge 44 mm
- auch als Schirmklemme zu verwenden

Zubehör

Zubehör	Abschnitt	Seite	
Zwischenplatte, für Klemmengröße 6 und 16 mm ²	Zubehör	11/11	A



8WA1 011-1PH00

PE-Durchgangsklemme, Klemmengröße 6 mm², zwei Schraubanschlüsse

- grün-gelb
- Baubreite 8 mm
- Klemmenhöhe 33 mm
- Klemmenlänge 51 mm
-

Zubehör

Zubehör	Abschnitt	Seite	
Zwischenplatte, für Klemmengröße 6 und 16 mm ²	Zubehör	11/11	A