



IME18-08BNSZW2S

IME

SENSORES DE PROXIMIDAD INDUCTIVOS

**SICK**  
Sensor Intelligence.



### Información sobre pedidos

Tipo	N.º de artículo
IME18-08BNSZW2S	1040976

Otros modelos del dispositivo y accesorios → [www.sick.com/IME](http://www.sick.com/IME)



### Datos técnicos detallados

#### Características

<b>Ejecución</b>	Diseño métrico
<b>Forma de la carcasa</b>	Standard
<b>Tamaño de rosca</b>	M18 1
<b>Díámetro</b>	Ø 18 mm
<b>Alcance de detección <math>S_n</math></b>	8 mm
<b>Distancia de conmutación asegurada <math>S_a</math></b>	6,48 mm
<b>Instalación en metal</b>	Enrasado
<b>Frecuencia de conmutación</b>	1.000 Hz
<b>Tipo de conexión</b>	Cable de 3 hilos, 2 m
<b>Salida conmutada</b>	NPN
<b>Función de salida</b>	Normalmente abierto
<b>Características eléctricas</b>	C.c. 3 hilos
<b>Grado de protección</b>	IP67 <sup>1)</sup>

<sup>1)</sup> Conforme a EN 60529.

#### Mecánica/Electrónica

<b>Tensión de alimentación</b>	10 V DC ... 30 V DC
<b>Ondulación</b>	≤ 10 %
<b>Caída de tensión</b>	≤ 2 V <sup>1)</sup>
<b>Consumo de corriente</b>	10 mA <sup>2)</sup>
<b>Demora antes de disponibilidad</b>	≤ 100 ms
<b>Histéresis</b>	5 % ... 15 %

<sup>1)</sup> Con  $I_a$  max.

<sup>2)</sup> Sin carga.

<sup>3)</sup>  $U_b$  y  $T_a$  constantes.

<sup>4)</sup> De  $S_r$ .

<b>Reproducibilidad</b>	≤ 2 % <sup>3) 4)</sup>
<b>Desviación de temperatura (de S<sub>r</sub>)</b>	± 10 %
<b>CEM</b>	Conforme a EN 60947-5-2
<b>Intensidad permanente I<sub>a</sub></b>	≤ 200 mA
<b>Material del cable</b>	PVC
<b>Protección contra cortocircuitos</b>	✓
<b>Protección frente a inversión de polaridad</b>	✓
<b>Supresión de pulso de encendido</b>	✓
<b>Resistente a impactos y oscilaciones</b>	30 g, 11 ms/10 Hz ... 55 Hz, 1 mm
<b>Operación a temperatura ambiente</b>	-25 °C ... +75 °C
<b>Material de la carcasa</b>	Metal, Latón, niquelado
<b>Material, superficie activa</b>	Plástico, Plástico
<b>Longitud de caja</b>	67 mm
<b>Longitud de rosca utilizable</b>	52 mm
<b>Par de apriete</b>	≤ 40 Nm
<b>N.º de archivo UL</b>	NRKH.E181493

1) Con I<sub>a</sub> max.

2) Sin carga.

3) U<sub>b</sub> y T<sub>a</sub> constantes.

4) De S<sub>r</sub>.

#### Factores de reducción

<b>Indicación</b>	Estos valores deben ser considerados como valores de referencia que pueden variar
<b>Acero St37 (Fe)</b>	1
<b>Acero inoxidable (V2A)</b>	Aprox. 0,8
<b>Aluminio (Al)</b>	Aprox. 0,45
<b>Cobre (Cu)</b>	Aprox. 0,4
<b>Latón (Ms)</b>	Aprox. 0,4

#### Indicación de montaje

<b>Observaciones</b>	Véase el gráfico pertinente "Indicaciones de montaje"
<b>B</b>	36 mm
<b>C</b>	18 mm
<b>D</b>	24 mm
<b>F</b>	64 mm

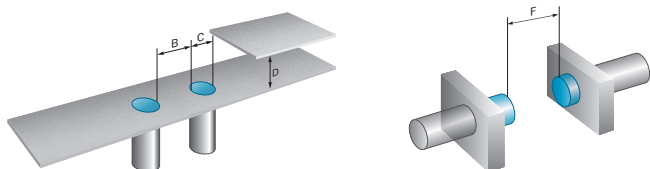
#### Clasificaciones

<b>ECl@ss 5.0</b>	27270101
<b>ECl@ss 5.1.4</b>	27270101
<b>ECl@ss 6.0</b>	27270101
<b>ECl@ss 6.2</b>	27270101
<b>ECl@ss 7.0</b>	27270101
<b>ECl@ss 8.0</b>	27270101
<b>ECl@ss 8.1</b>	27270101

<b>ECl@ss 9.0</b>	27270101
<b>ETIM 5.0</b>	EC002714
<b>ETIM 6.0</b>	EC002714
<b>UNSPSC 16.0901</b>	39122230

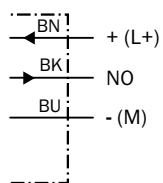
### Indicación de montaje

Montaje enrasado



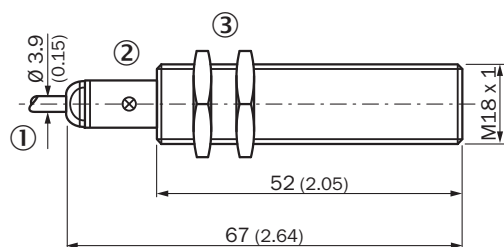
### Esquema de conexión

Cd-001



### Esquema de dimensiones (Medidas en mm)





IME18 estándar, cable, enrasado



- ① Conexión
- ② LED indicador
- ③ Tuerca de fijación (2 x); SW 24, metal

## Accesorios recomendados

Otros modelos del dispositivo y accesorios → [www.sick.com/IME](http://www.sick.com/IME)

	Descripción breve	Tipo	N.º de artículo
<b>Sistemas de fijación universales</b>			
	Soportes de fijación universal para barras de montaje con un diámetro de 12 mm, Fundición inyectada de zinc, Sin placas de sujeción ni tornillos	BEF-KHS-KH3	5322626
<b>Escuadra y placas de fijación</b>			
	Placa de fijación para sensores M18, Acero, revestimiento de cinc, Sin material de fijación	BEF-WG-M18	5321870
	Escuadra de fijación para sensores M18, Acero, revestimiento de cinc, Sin material de fijación	BEF-WN-M18	5308446
<b>Soportes de fijación y alineación</b>			
	Bloque de fijación para sensores circulares M18 sin tope fijo, Plastic (PA12), glass-fiber reinforced, Material de fijación incluido	BEF-KH-M18	2051481
	Bloque de fijación para sensores circulares M18 con tope fijo, Plastic (PA12), glass-fiber reinforced, Material de fijación incluido	BEF-KHF-M18	2051482

## LO MÁS DESTACADO DE SICK

SICK es uno de los fabricantes líderes de sensores y soluciones de sensores inteligentes para aplicaciones industriales. Nuestro exclusivo catálogo de productos y servicios constituye la base perfecta para el control seguro y eficaz de procesos, para la protección de personas y para la prevención de accidentes y de daños medioambientales.

Nuestra amplia experiencia multidisciplinar nos permite conocer sus necesidades y procesos para ofrecer a nuestros clientes exactamente la clase de sensores inteligentes que necesitan. Contamos con centros de aplicación en Europa, Asia y Norteamérica, donde probamos y optimizamos las soluciones de sistemas específicas del cliente. Todo ello nos convierte en el proveedor y socio en el desarrollo de confianza que somos.

SICK LifeTime Services, nuestra completa oferta de servicios, garantiza la asistencia durante toda la vida útil de su maquinaria para que obtenga la máxima seguridad y productividad.

**Para nosotros, esto es “Sensor Intelligence”.**

## CERCA DE USTED EN CUALQUIER LUGAR DEL MUNDO:

Encontrará información detallada sobre todas las sedes y personas de contacto en nuestra página web: → [www.sick.com](http://www.sick.com)