

# Caméras infrarouges TiS75, TiS65, TiS60, TiS55, TiS50, TiS45, TiS40, TiS20 et TiS10

## La série Fluke Performance



### BONNE QUALITÉ D'IMAGE AVEC UNE RÉOLUTION MAX. DE 320 X 240

RÉSOLUTION	CHAMP DE VISÉE (FOV)
<b>TiS75</b> 320 x 240 D:S 514:1	35,7°H x 26,8°V
<b>TiS65/60</b> 260 x 195 D:S 417:1	
<b>TiS55/50</b> 220 x 165 D:S 353:1	
<b>TiS45/40</b> 160 x 120 D:S 257:1	
<b>TiS20</b> 120 x 90 D:S 193:1	
<b>TiS10</b> 80 x 60 D:S 128:1	

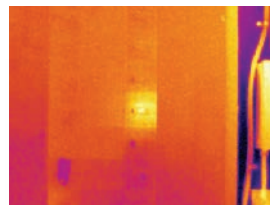


Avec fonctionnalité  
Fluke Connect®

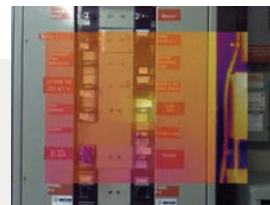
### Robustes. Précises. Performantes.

- Gagnez du temps : synchronisez des images sans fil directement à partir de votre caméra sur le système Fluke Connect® et joignez-les à un enregistrement d'équipement ou à un ordre de mission. Prenez des décisions plus rapidement en accédant aux mesures où que vous soyez. Les membres de l'équipe peuvent instantanément consulter les mêmes données, sur le site d'inspection et au bureau.
- Obtenez le contexte des détails visuels et infrarouges dans une seule image au fondu précis ou avec incrustation d'image à l'aide de la **technologie IR-Fusion®**.
- Obtenez des images nettes et précises à une distance aussi courte que 15 cm (6 po) grâce à la **mise au point manuelle** ou choisissez la **mise au point fixe** pour prendre des photos plus rapidement sans avoir à effectuer de mise au point à une distance de 45 cm (1,5 pi) ou plus.
- Surveillez la charge de votre batterie et évitez les pertes de puissance inattendues grâce à la **batterie intelligente** pourvue d'un indicateur de charge à LED.
- Accédez facilement aux images enregistrées grâce à une **carte SD amovible**.
- Documentez numériquement les informations essentielles, telles que l'emplacement des équipements ou la plaque signalétique du moteur par image infrarouge grâce à **IR-PhotoNotes™** ou aux **annotations vocales\***.

Observez le problème et son emplacement dans une seule image grâce à la technologie IR-Fusion®.



Infrarouge intégral



Fusion à 50 %, mode d'incrustation d'images



Fusion à 50 %

# Caractéristiques détaillées

	TiS75	TiS65/TiS60	TiS55/TiS50	TiS45/TiS40	TiS20	TiS10	
<b>Principales fonctions</b>							
<b>Résolution spatiale (IFOV)</b>	2,0 mRad	2,4 mRad	2,8 mRad	3,9 mRad	5,2 mRad	7,8 mRad	
Résolution du détecteur	320 x 240 (76 800 pixels)	260 x 195 (50 700 pixels)	220 x 165 (36 300 pixels)	160 x 120 (19 200 pixels)	120 x 90 (10 800 pixels)	80 x 60 (4 800 pixels)	
Champ de visée	35,7°H x 26,8°V						
Distance au point	514:1	417:1	353:1	257:1	193:1	128:1	
Système de mise au point	Mise au point manuelle, distance focale minimale : 15 cm (~6 po)	Mise au point fixe, distance focale minimale : 45 cm (~18 po)	Mise au point manuelle, distance focale minimale : 15 cm (~6 po)	Mise au point fixe, distance focale minimale : 45 cm (~18 po)	Mise au point manuelle, distance focale minimale : 15 cm (~6 po)	Mise au point fixe, distance focale minimale : 45 cm (~18 po)	
<b>Connectivité sans fil</b>							
	Oui, vers ordinateur, iPhone® et iPad® (iOS 4s et ultérieur), Android™ 4.3 et ultérieur et Wi-Fi vers LAN (si disponible)						
Compatible avec l'application Fluke Connect®	Oui*, connectez votre caméra à votre smartphone pour que les images prises soient automatiquement importées dans l'application Fluke Connect® à des fins de sauvegarde et de partage.						
Logiciel Fluke Connect® Assets en option	Oui*, affectez des images à des équipements et créez des ordres de mission. Comparez facilement différents types de mesure (mécaniques, électriques ou images infrarouges) au même endroit						
Importation instantanée dans Fluke Connect®	Oui*, connectez votre caméra au réseau Wi-Fi de votre bâtiment afin que les images prises soient automatiquement importées dans le système Fluke Connect® et deviennent consultables sur votre smartphone ou votre ordinateur.						
Compatible avec les outils Fluke Connect®	Oui*, connexion sans fil pour sélectionner les outils à fonctionnalité Fluke Connect® et afficher les résultats de mesure sur l'écran de la caméra. Prise en charge de cinq connexions simultanées						
<b>Technologie IR-Fusion®</b>							
	Oui, ajoute le contexte des détails visibles à votre image infrarouge.					–	
Mode AutoBlend™	IR à 100 %, 75 %, 50 %, 25 %, 0 % plus entièrement visible sur la caméra ; à variation continue dans le logiciel					IR à 100 %, 50 % et entièrement visible sur la caméra ; à variation continue dans le logiciel	IR à 100 % et entièrement visible sur la caméra ; à variation continue dans le logiciel
Incrustation d'image (PIP)	IR à 100 %, 75 %, 50 %, 25 %, 0 % ; à variation continue dans le logiciel					Non disponible sur la caméra, à variation continue dans le logiciel	
Ecran robuste	LCD 3,5 pouces (paysage) 320 x 240						
Conception résistante et ergonomique pour une utilisation à une seule main	Oui						
Sensibilité thermique (NETD)	≤ 0,08 °C avec une température cible de 30 °C (80 mK)			≤ 0,09 °C avec une température cible de 30 °C (90 mK)	≤ 0,10 °C avec une température cible de 30 °C (100 mK)	≤ 0,15 °C avec une température cible de 30 °C (150 mK)	
<b>Niveau et échelle</b>							
	Mise à l'échelle lissée automatique et manuelle						
Basculement automatique et rapide entre les modes manuel et auto	Oui						
Remise à l'échelle automatique et rapide en mode manuel	Oui						
Échelle minimale (en mode manuel)	2,5 °C (4,5 °F)						
Échelle minimale (en mode automatique)	5 °C (9,0 °F)						
Appareil photo numérique intégré (dans le visible)	5 mégapixels						
Fréquence d'image	Versions 30 Hz ou 9 Hz	9 Hz	Versions 30 Hz ou 9 Hz	9 Hz	Versions 30 Hz ou 9 Hz	9 Hz	
Pointeur laser	Oui					–	
<b>Stockage de données et capture d'images</b>							
Nombreuses options de mémoire	Mémoire interne de 4 Go et carte micro SD de 4 Go				Mémoire interne de 4 Go (comprend fente pour carte SD micro en option)		
Mécanisme de capture, de visualisation et de sauvegarde des images	Capture, visualisation et sauvegarde des images à une seule main						
Formats des fichiers images	Non radiométrique (.bmp ou .jpeg) ou totalement radiométrique (.is2) ; Aucun logiciel d'analyse n'est nécessaire pour les fichiers non radiométriques (.bmp et .jpeg)						
Affichage du contenu de la mémoire	–						
Logiciel	Logiciel Fluke Connect SmartView® pour poste de travail : logiciel complet d'analyse et de génération de rapports avec accès au système Fluke Connect						
Formats des fichiers exportés avec le logiciel SmartView®	Bitmap (.bmp), GIF, JPEG, PNG, TIFF						
Commentaire vocal	Durée maximale d'enregistrement de 60 secondes par image ; lecture possible sur la caméra ; Casque Bluetooth requis (vendu séparément)					–	
IR-PhotoNotes™	Oui (3 images)		Oui (1 image)		–		
Enregistrement vidéo	Standard et radiométrique		–				
Formats des fichiers vidéo	Non radiométrique (.avi avec codage MPEG) et entièrement radiométrique (.is3)		–				
Diffusion vidéo en continu (affichage à distance)	Oui, consultez l'affichage en direct de la caméra sur votre ordinateur ou smartphone. Via USB, point d'accès Wi-Fi, ou réseau Wi-Fi sur le logiciel bureautique Fluke Connect® SmartView®, via point d'accès Wi-Fi sur l'application Fluke Connect® d'un smartphone		–				
Capture automatique (température et intervalle)	Oui						

\*Le logiciel d'analyse et de création de rapports Fluke Connect® SmartView® est disponible dans tous les pays, mais ce n'est pas le cas de Fluke Connect. Vérifiez sa disponibilité auprès de votre distributeur Fluke autorisé.

## Caractéristiques détaillées

	TIS75	TIS65/TIS60	TIS55/TIS50	TIS45/TIS40	TIS20	TIS10
<b>Batterie</b>						
Batterie (remplaçable sur le terrain, rechargeable)	Deux batteries intelligentes lithium-ion avec afficheur LED cinq segments indiquant le niveau de charge de la batterie		Un pack de batterie intelligente au lithium-ion avec afficheur LED cinq segments indiquant le niveau de charge de la batterie			
Autonomie de batterie	Plus de quatre heures d'autonomie par pack de batterie					
Durée de charge de la batterie	2,5 heures pour une pleine charge					
Système de recharge de batterie	Chargeur à double baie ou chargement par la caméra. Adaptateur de charge automobile 12 V en option.		Chargement batterie par la caméra. En option : chargeur double baie ou adaptateur de charge 12 V pour véhicule vendus séparément			
Fonctionnement sur secteur	Fonctionnement sur secteur avec alimentation incluse (de 100 V AC à 240 V AC, 50/60 Hz)					
Economie d'énergie	Modes Arrêt et Veille personnalisables					
<b>Mesure de température</b>						
Gamme de mesure de la température (non étalonnée sous -10 °C)	-20 °C à +550 °C (-4 °F à 1 022 °F)		-20 °C à +450 °C (-4 °F à 842 °F)		-20 °C à +350 °C (-4 °F à 662 °F)	
Précision	± 2 °C ou 2 % (à la température nominale de 25 °C, selon la valeur la plus élevée)					
Correction de l'émissivité à l'écran	Oui (pour les chiffres et les tableaux)					
Compensation de la température d'arrière-plan réfléchie à l'écran	Oui					
Correction de la transmission à l'écran	Oui	-	Oui	-	Oui	-
<b>Palettes chromatiques</b>						
Palettes standard	8 : Acier, bleu-rouge, haut contraste, ambre, ambre inversé, métal chaud, nuances de gris, gris inversés			7 : Acier, bleu-rouge, haut contraste, ambre, métal chaud, nuances de gris, gris inversés	6 : Acier, bleu-rouge, haut contraste, ambre, métal chaud, nuances de gris	3 : Acier, bleu-rouge ou nuances de gris
Palettes Ultra Contrast™	8 : Acier ultra, bleu-rouge ultra, haut contraste ultra, ambre ultra, ambre inversé ultra, métal chaud ultra, nuances de gris ultra, gris inversé ultra			-		
<b>Caractéristiques générales</b>						
Alarmes de couleur (alarmes de température)	Haute température, basse température et isothermes (dans la plage)			Haute température, basse température		-
Bande spectrale infrarouge	7,5 µm à 14 µm					
Température de fonctionnement	-10 °C à +50 °C (14 °F à 122 °F)					
Température de stockage	-20 °C à +50 °C (-4 °F à 122 °F) sans batterie					
Humidité relative	10% à 95 % (sans condensation)					
Mesure de température du point central	Oui					
Température du point	Marqueurs des points chaud et froid					
Marqueurs des points personnalisables	3	2	1	-		
Cadre central	Cadre de mesure extensible et rétractable indiquant les températures minimale, moyenne et maximale			-		
Normes de sécurité	EN 61010-1: CAT Aucune, degré de pollution 2, EN 60825-1 : Classe 2, EN 60529, EN 62133 (batterie au lithium)					
Compatibilité électromagnétique	EN 61326-1:2006, EN 55011 : Classe A, EN 61000-4-2, EN 61000-4-3					
C-Tick	CEI/EN 61326-1					
FCC américaine	EN61326-1; FCC section 5, EN 55011 : Classe A, EN 61000-4-2					
Chocs et vibrations	2G, CEI 68-2-6 et 25G, CEI 68-2-29					
Résistance aux chutes	Conçue pour résister à une chute de 2 mètres (6,5 ft)					
Dimensions (H x l x L)	26,7 cm x 10,1 cm x 14,5 cm (10,5 in x 4,0 in x 5,7 in)					
Poids (batterie comprise)	Mise au point fixe 0,72 kg, mise au point manuelle 0,77 kg					
Niveau de protection	IP54 (protection contre la poussière, pénétration limitée ; protection contre les projections d'eau de toutes les directions)					
Garantie	Garantie standard de deux ans, extensions de garantie disponibles					
Cycle d'étalonnage recommandé	Deux ans (en supposant des conditions normales de fonctionnement et de vieillissement)					
Langues prises en charge	Allemand, anglais, chinois simplifié, chinois traditionnel, coréen, espagnol, finnois, français, hongrois, italien, japonais, néerlandais, polonais, portugais, russe, suédois, tchèque et turc					

## Informations relatives aux commandes

FLK-TiS75 30 HZ Caméra infrarouge  
 FLK-TiS75 9 HZ Caméra infrarouge  
 FLK-TiS65 30 HZ Caméra infrarouge  
 FLK-TiS65 9 HZ Caméra infrarouge  
 FLK-TiS60 9 HZ Caméra infrarouge  
 FLK-TiS55 30 HZ Caméra infrarouge  
 FLK-TiS55 9 HZ Caméra infrarouge  
 FLK-TiS50 9 HZ Caméra infrarouge  
 FLK-TiS45 30 HZ Caméra infrarouge  
 FLK-TiS45 9 HZ Caméra infrarouge  
 FLK-TiS40 9 HZ Caméra infrarouge  
 FLK-TiS20 9 HZ Caméra infrarouge  
 FLK-TiS10 9 HZ Caméra infrarouge

### Inclus

Caméra infrarouge ; alimentation AC (y compris adaptateurs universels AC) ; chargeur batterie intelligente double baie (TiS75, TiS65, TiS60 uniquement) ; batterie robuste et intelligente lithium-ion (2 batteries pour les modèles TiS75, TiS65/60 et 1 batterie pour les autres modèles) ; câble USB ; carte micro SD 4 Go (TiS75, TiS65/60, TiS55/50, TiS45 uniquement) ; malette de transport rigide et robuste (TiS75, TiS65/60, TiS55/50, TiS45/40) ; sacoche de transport ; sangle réglable (TiS75, TiS65/60, TiS55/50, TiS45/40). **Disponible en téléchargement gratuit :** Logiciel pour ordinateur de bureau SmartView® et manuel d'utilisation.

### Accessoires en option

FLK-BLUETOOTH Casque Bluetooth  
 FLK-TI-TRIPOD3 Accessoire de fixation pour trépied  
 BOOK-ITP Guide intitulé Présentation des principes de thermographie  
 FLK-TI-SBP3 Batterie intelligente supplémentaire  
 FLK-TI-SBC3B Chargeur de batteries intelligentes  
 TI-CAR CHARGER Chargeur de voiture

### Modules Fluke Connect®

FLK-a3000 FC Module de pince de courant AC  
 FLK-a3001 FC Module de pince de courant AC iFlex™  
 FLK-a3002 FC Module de courant AC/DC  
 FLK-a3003 FC Pince CC sans fil  
 FLK-a3004 FC Pince CC sans fil  
 FLK-v3000 FC Module de tension AC  
 FLK-v3001 FC Module de tension DC  
 FLK-t3000 FC Module de température type K

Le temps de connexion RF (délai de raccordement) peut nécessiter jusqu'à 1 minute.

## La Série Professionnelle

Si vous cherchez une caméra infrarouge hautes performances offrant de nombreuses fonctionnalités et fournissant des images TOUJOURS nettes d'une simple pression sur un bouton, choisissez la Série Professionnelle avec mise au point automatique LaserSharp®.



## La maintenance préventive simplifiée. Plus de travail supplémentaire.

Gagnez du temps et améliorez la fiabilité de vos données de maintenance par la synchronisation sans fil des mesures à l'aide du système Fluke Connect®.

- Evitez les erreurs de saisie de données en sauvegardant les mesures directement à partir de l'outil et en les associant à l'ordre de mission, au rapport ou à l'enregistrement d'équipement.
- Optimisez la disponibilité et prenez des décisions de maintenance en toute confiance grâce à des données fiables que vous pouvez suivre.
- Oubliez les presse-papiers, ordinateurs portables et feuilles de calcul grâce au transfert des mesures sans fil en une étape.
- Accédez aux mesures de base, historiques et actuelles par équipement.
- Partagez vos données de mesure en utilisant les e-mails et les appels vidéo ShareLive™.
- La gamme Fluke Série Performance fait partie d'un système en expansion d'instruments de test connectés et du logiciel de maintenance des équipements. Rendez-vous sur le site Internet pour en savoir plus sur le système Fluke Connect®.

En savoir plus sur [flukeconnect.com](http://flukeconnect.com)



Toutes les marques sont la propriété de leurs détenteurs respectifs. Connexion Wi-Fi ou cellulaire nécessaire pour partager des données. Smartphone, service sans fil et forfait mobile non compris. Les 5 premiers Go de stockage sont gratuits. Les informations relatives à la prise en charge des téléphones sont disponibles sur [fluke.com/phones](http://fluke.com/phones).

**Smartphone, service sans fil et forfait mobile non compris. Fluke Connect n'est pas disponible dans tous les pays.**

*Soyez à la pointe du progrès avec Fluke.*

**Fluke France SAS**  
 20 Allée des érables  
 93420 Villepinte  
 France  
 Téléphone: +33 17 080 0000  
 Télécopie: +33 17 080 0001  
 E-mail: [cs.fr@fluke.com](mailto:cs.fr@fluke.com)  
 Web: [www.fluke.fr](http://www.fluke.fr)

**Fluke Belgium N.V.**  
 Kortrijksesteenweg 1095  
 B9051 Gent  
 Belgium  
 Tel: +32 2402 2100  
 Fax: +32 2402 2101  
 E-mail: [cs.be@fluke.com](mailto:cs.be@fluke.com)  
 Web: [www.fluke.be](http://www.fluke.be)

**Fluke (Switzerland) GmbH**  
 Industrial Division  
 Hardstrasse 20  
 CH-8303 Bassersdorf  
 Tel: +41 (0) 44 580 7504  
 Fax: +41 (0) 44 580 75 01  
 E-mail: [info@ch.fluke.nl](mailto:info@ch.fluke.nl)  
 Web: [www.fluke.ch](http://www.fluke.ch)

©2016-2017 Fluke Corporation. Tous droits réservés.  
 Informations modifiables sans préavis.  
 1/2017 6005299f-fr

**La modification de ce document est interdite sans l'autorisation écrite de Fluke Corporation.**