



IMB08-02BPSVU5S

IMB

誘導型の近接センサ

SICK
Sensor Intelligence.



図は実際と異なる場合があります



注文情報

タイプ	製品番号
IMB08-02BPSVU5S	1089658

納入範囲に含まれるもの: BEF-MU-M08N (2)

その他の装置仕様・アクセサリ → www.sick.com/IMB

技術仕様詳細

特徴

形状	メトリック形状
筐体形状	標準
ネジサイズ	M8 x 1
直径	Ø 8 mm
検出距離 S_n	2 mm
安全な検出距離 S_a	1.62 mm
金属への取付	同一平面上
スイッチング周波数	4,000 Hz
接続タイプ	ケーブル、3芯、5 m
スイッチング出力	PNP
出力機能	N/O
電気仕様	DC3線式
保護等級	IP68 ¹⁾ IP69K ²⁾
特別な特徴	冷却剤と潤滑剤に対する耐性、視覚的調節インジケータ、IO-Link
特殊アプリケーション	冷却剤と潤滑剤分野、移動型作業機械、過酷な使用条件

¹⁾ EN 60529に準拠.

²⁾ ISO 20653:2013-03に準拠.

機械/電気

供給電圧	10 V DC ... 30 V DC
------	---------------------

¹⁾ I_a maxの場合.

²⁾ 負荷なし.

³⁾ U_b および T_a が一定.

⁴⁾ S_r .

⁵⁾ ナットの歯型面を使用する場合.

残留リップル	≤ 10 %
電圧降下	≤ 2 V ¹⁾
消費電流	10 mA ²⁾
ヒステリシス	3 % ... 20 %
再現性	≤ 2 % ^{3) 4)}
温度ドリフト (S _r)	± 10 %
EMC	EN 60947-5-2に準拠
連続電流 I _a	≤ 200 mA
ケーブル材料	PUR
短絡保護	✓
逆接保護	✓
パワーアップパルスサプレッション	✓
耐衝撃性・耐振性	100 g / 11 ms / 1,000サイクル; 150 g / 100万サイクル; 10 Hz ... 55 Hz、1 mm / 55 Hz ... 500 Hz / 15 g
動作時の周囲温度	−40 °C ... +100 °C
筐体材質	ステンレススチール V2A, DIN 1.4305 / AISI 303
素材、感知面	プラスチック, LCP
筐体奥行	45 mm
使用可能なネジ長さ	41 mm
最大締付トルク	Typ. 14 Nm ⁵⁾
納入範囲	固定ナット、ステンレススチールV2A、係止歯付き (2 x)
UL-File-No.	E181493

¹⁾ I_a maxの場合.

²⁾ 負荷なし.

³⁾ UbおよびTaが一定.

⁴⁾ S_r.

⁵⁾ ナットの歯型面を使用する場合.

安全性評価基準

MTTF _D	1,971 年
DC _{avg}	0%

通信インタフェース

通信インタフェース	IO-Link V1.0
通信インタフェース詳細	COM2 (38,4 kBaud)
プロセスデータ長さ	1 Byte
プロセスデータ構造	Bit 0 = S _r reached Bit 1 = S _a reached

減少因子

注意	値は基準値で、変動することがあります。
スチール St37 (Fe)	1
ステンレススチール (V2A)	約 0.74
アルミニウム (Al)	約 0.43
銅 (Cu)	約 0.33

黄銅 (Ms)	約 0.46
---------	--------

取付時の注意事項

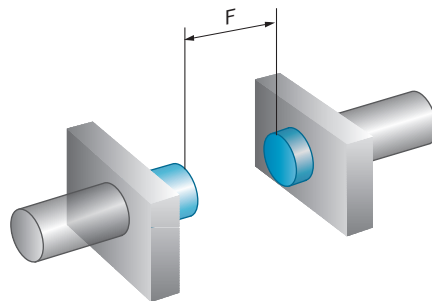
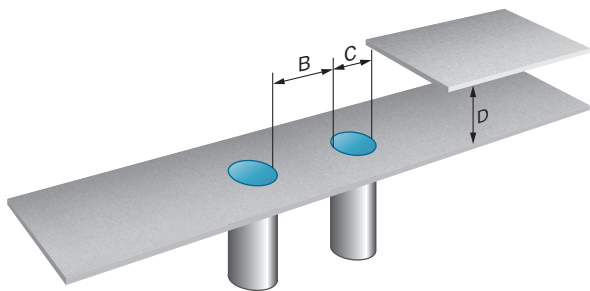
備考	関連するグラフについては「取付時の注意事項」を参照
B	6.5 mm
C	8 mm
D	6 mm
F	16 mm

分類

ECl@ss 5.0	27270101
ECl@ss 5.1.4	27270101
ECl@ss 6.0	27270101
ECl@ss 6.2	27270101
ECl@ss 7.0	27270101
ECl@ss 8.0	27270101
ECl@ss 8.1	27270101
ECl@ss 9.0	27270101
ECl@ss 10.0	27270101
ECl@ss 11.0	27270101
ETIM 5.0	EC002714
ETIM 6.0	EC002714
ETIM 7.0	EC002714
UNSPSC 16.0901	39122230

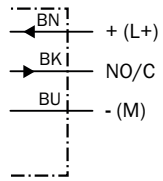
取付時の注意事項

同一平面上の取付



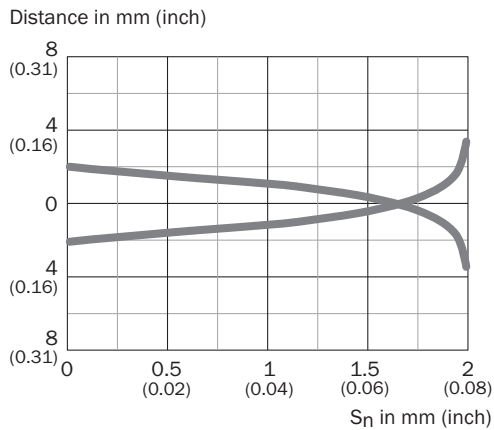
配線図

Cd-452



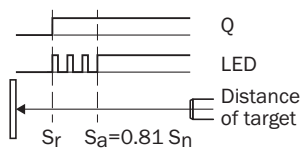
特性曲線

応答曲線



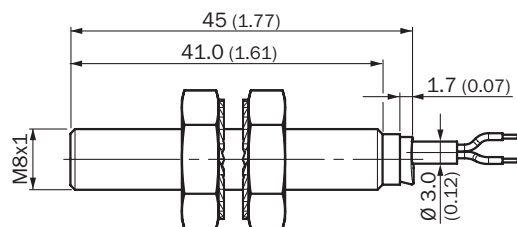
設定方法

調整インジケータ



寸法図面 (寸法 [mm])

IMB08 標準、ケーブル、同一平面上



推奨アクセサリ

その他の装置仕様・アクセサリ → www.sick.com/IMB

	概要	タイプ	製品番号
取付ブラケットおよび取付プレート			
	M8センサ用取付プレート, 亜鉛めっき鋼, 取付材料なし	BEF-WG-M08	5321722
	M8センサ用取付ブラケット, 亜鉛めっき鋼, 取付材料なし	BEF-WN-M08	5321721
プラグコネクタとケーブル			
	ヘッドA: メスコネクタ, M12, 4ピン, ストレート ヘッドB: - ケーブル: 非シールド	DOS-1204-GN	6028357
	ヘッドA: メスコネクタ, M12, 4ピン, アングル ヘッドB: - ケーブル: 非シールド	DOS-1204-WN	6028358
	ヘッドA: オスコネクタ, M12, 4ピン, ストレート ヘッドB: - ケーブル: 非シールド	STE-1204-GN	6028359
	ヘッドA: オスコネクタ, M12, 4ピン, ストレート ヘッドB: - ケーブル: 非シールド ケーブル接続2個付きデュオオスコネクタ	STE-1204-TN	6028360

おすすめサービス

その他のサービス → www.sick.com/IMB

	タイプ	製品番号
Function Block Factory		
<ul style="list-style-type: none"> 説明: Function Block Factoryは、Siemens、Beckhoff、Rockwell AutomationやB&Rなどの様々なメーカーの一般的なプログラマブルロジックコントローラ (PLC) に対応しています。FBFに関する追加情報はhttps://fbf.cloud.sick.comをご覧ください。 	Function Block Factory	応相談

SICK会社概要

SICKは、産業用アプリケーション向けのインテリジェントなセンサおよびセンサソリューションをリードするメーカーの一社です。ユニークな製品および幅広いサービスにより、人々を事故から保護し、環境破壊を防ぐため、安全で効率的なプロセス制御のためにパーフェクトな基盤を作り上げています。

当社は様々な分野で幅広い経験を積み重ねており、プロセスやニーズを熟知しています。インテリジェントセンサにより、お客様が必要とするものを正確に提供することができます。ヨーロッパ、アジアおよび北米に拠点を置くアプリケーションセンタでは、お客様向けにシステムソリューションをテストし、最適化しています。これらを徹底して実行することにより、当社は信頼あるサプライヤーそして開発パートナーとして認められるようになりました。

当社では幅広いサービスをお客様に提供しています：SICK LifeTime Servicesは、機械のライフサイクルを通してお客様をサポートし、安全性と生産性を確保できるよう努めています。

それが私たちのインテリジェントです。

世界の拠点:

その他の拠点・お問い合わせ先 - www.sick.com