

Caracteristiques

- Raccord de tuyau en acier inoxydable 316, entièrement fileté
- Raccord 150 lb
- Connexion vissée BSPT (conique)
- Connexion pour tuyau cannelé
- Différentes tailles, de 3/8" (9,5 mm) à 2" (51 mm)

RS PRO Raccord de flexible hexagonal en acier inoxydable, 1/2" R(T) mâle 2,22"

RS code commande: 499-3754



Les produits homologués par RS PRO vous apportent des pièces de qualité professionnelle dans toutes les catégories de produits. Notre gamme de produits a été testée par des ingénieurs et fournit une qualité comparable aux plus grandes marques sans avoir à payer un prix élevé.

Description du produit

Série de raccords filetés en acier inoxydable de RS PRO, adaptés pour les applications qui exigent une connexion de tuyau sûre et fiable. Largement utilisés dans l'industrie de la plomberie ; l'eau et le gaz passent à travers une structure étanche. Ces raccords de tuyaux sont fabriqués en matériau durable en acier inoxydable 316 et sont disponibles en différentes tailles pour garantir un ajustement parfait. Tous les modèles sont extrêmement fiables et d'une excellente qualité.

Caractéristiques générales

Connexion 1	Mâle R 1/2"
Connexion 2	Mâle à lit 13 mm
Forme	Hexagonal
Type de raccord	Raccord de tuyau
Taille de filetage 1	1/2in
Genre de connexion 1	Mâle
Genre de connexion 2	Mâle
Filetage standard 1	R (conique)
Poids	0.0575kg
Matériau	S/S 316
Application	Tout au long de la maison (salle de bains, cuisine, etc.). Tout bâtiment avec de l'eau courante, du chauffage ou du gaz ; réseaux d'eaux usées et souterrains ; navires et bateaux ; moteurs de voiture

Spécifications mécaniques

Longueur	2.22in
----------	--------

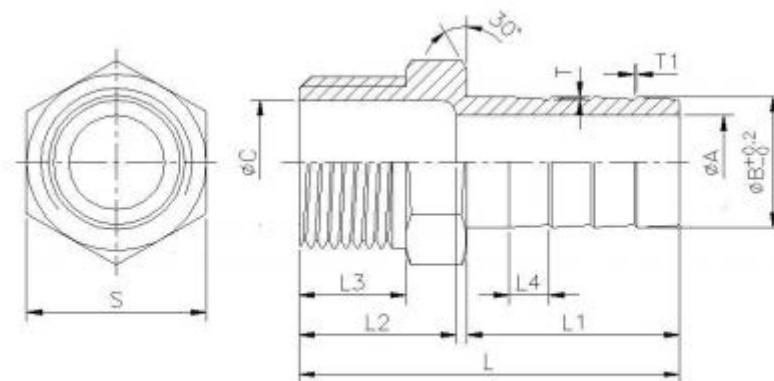


Figure 1

A	B	C	L	L1	L2	L3	L4	S	T	T1	Weight (kg)
7	13	16	56.5	32.5	19	15	6.5	23	0.5	N/A	0.0575