

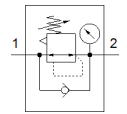
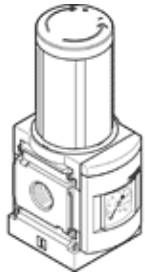
manodétendeur MS6-LR-1/2-D7-AS

N° de pièce: 529993

★ Programme standard

FESTO

Pression de sortie maximale 12 bar, avec manomètre, bouton de réglage verrouillable, sens de passage de gauche à droite.



Fiche technique

Caractéristique	Valeur
Taille	6
Série	MS
Sécurité d'actionnement	Bouton à verrouillage avec accessoires, verrouillable
Position de montage	indifférent
Conception	Détendeur avec manomètre
Fonction de détendeur	Pression de sortie constante à compensation de pression primaire avec échappement secondaire
Affichage de pression	avec manomètre
Pression de service	0,8 ... 20 bar
Plage de réglage de pression	0,5 ... 12 bar
Hystérésis de pression max.	0,25 bar
Débit nominal normal	5.500 l/min
Fluide de service	Air comprimé selon ISO8573-1:2010 [7:4:4] Gaz inertes
Note sur le fluide de commande et de pilotage	Fonctionnement avec lubrification possible (nécessaire pour un fonctionnement ultérieur)
Classe de résistance à la corrosion KBK	2 - Effets de corrosion moyens
Température de stockage	-10 ... 60 °C
Température du fluide	-10 ... 60 °C
Température ambiante	-10 ... 60 °C
Poids du produit	730 g
Mode de fixation	au choix : Montage sur face avant Pose de conduites avec accessoires
Raccord pneumatique 1	G1/2
Raccord pneumatique 2	G1/2
Note sur la matière	Conforme RoHS
Matériau élément de commande	PA POM
Matériau joints	NBR
Matériau filtre	PE
Matériau corps	Aluminium moulé sous pression
Matériau diaphragme	NBR
Matériau plateau de séparation	POM