

## Datenblatt

# RS PRO Heißversiegelung Folienschweißgerät, 220mm

Bestandsnummer: 912-9062



TYP

912-9062

912-9071

912-9074

912-9078

<b>Verschießstelle-Set</b> Inhalt: 1 Stück Teflonband oben (2), 1 Stück unten (4), 1 Stück Schweißdraht (3)	12,50 € (HA 001-334)	14,60 € (HA 001-335)	16,70 € (HA 001-336)	20,80 € (HA 001-337)
<b>Teflonband-Set</b> Inhalt: 3 Stück oben (2) , 1 Stück unten (4)	11,60 € (tset-220)	13,60 € (tset-320)	15,60 € (tset-420)	19,60 € (tset-620)
<b>Obere Teflonband pro Meter</b> Teflonband für alle Geräte der C-Serien zum selber konfektionieren	7,90 € (HA 000-578)	7,90 € (HA 000-578)	7,90 € (HA 000-578)	7,90 € (HA 000-578)
<b>Untere Teflonband pro Meter</b> Teflonband für alle Geräte der C-Serien zum selber konfektionieren	7,90 € (HA 000-606)	7,90 € (HA 000-606)	7,90 € (HA 000-606)	7,90 € (HA 000-606)
<b>Silikon Gummi - Set</b> Inhalt: 2 Stück (1)	15,70 € (HA 000-509)	17,70 € (HA 000-712)	19,70 € (HA 000-713)	23,70 € (HA 000-427)
<b>Schneldemesser-Set</b> Inhalt: 5 Stück (6)	19,90 € (HA 000-414-1)	19,90 € (HA 000-414-1)	19,90 € (HA 000-414-1)	19,90 € (HA 000-414-1)
<b>Messerschlitten</b> Komplett mit Messer	27,90 € (HA 004-352)	27,90 € (HA 004-352)	27,90 € (HA 004-352)	27,90 € (HA 004-352)
<b>Feder für Schweißarm</b> ab Seriennummer 8218	12,80 € (HA 003-635)	12,80 € (HA 003-635)	12,80 € (HA 003-635)	

**Netzstecker nach Gebrauch ziehen !  
Energie sparen !**

## Datenblatt

# RS PRO Heißversiegelung Folienschweißgerät, 220mm Bestandsnummer: 912-9062

## 1. Leistungsbeschreibung

Diese Folien können verschweißt werden:

LDPE, HDPE, PP, PVC, BOPP.

Folienstärke: 10 – 200  $\mu\text{m}$

Schweißnahtlänge (abhängig vom verwendeten Gerät): 220, 320, 420, 620, 820 mm

Schweißnahtbreite 2.5 mm

Die maximale Folienstärke ist von der verwendeten Folie abhängig.

## 2. Identifikation Ihres Gerätes

Bei technischen Fragen oder Problemen notieren Sie sich bitte zuerst die Seriennummer und Typenbezeichnung bevor Sie sich an unseren Support wenden. Sie finden diese Informationen auf dem Typenschild (Bild 1) der Rückseite (des Gerätes).

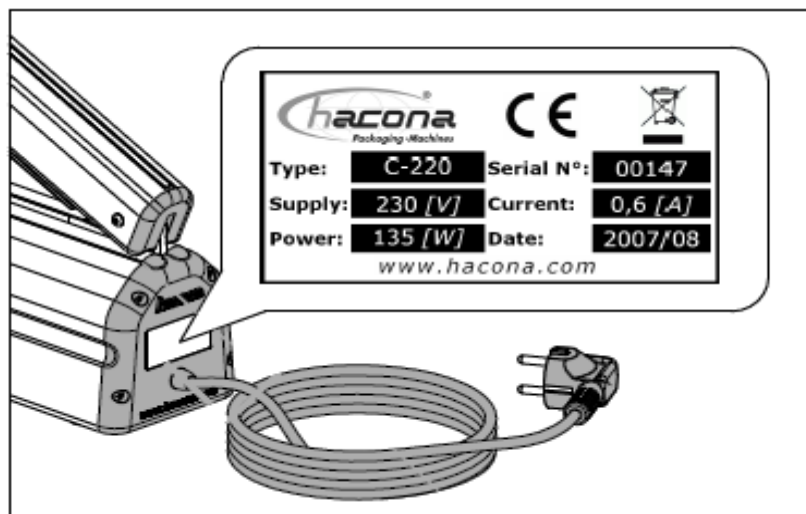


Bild 1

Die Leistungsaufnahme während des Bereitschaftszustands beträgt weniger als 8 Watt.



**Netzstecker nach Gebrauch ziehen um Energie zu sparen.**

# Datenblatt

## RS PRO Heißversiegelung Folienschweißgerät, 220mm

Bestandsnummer: 912-9062

### 3. Schnellinbetriebnahme

#### 3.1. Aufstellung

Stellen Sie das Gerät auf einen festen und sicheren Untergrund.

#### 3.2. Umgebungsbedingungen

Benutzen Sie das Gerät nur in trockenen und belüfteten Räumen. Halten Sie Abstand von brennbaren Materialien, Gasen und explosiven Gegenständen.

Ideale Umgebungsbedingungen:

Temperatur: zwischen +5°C und +40°C

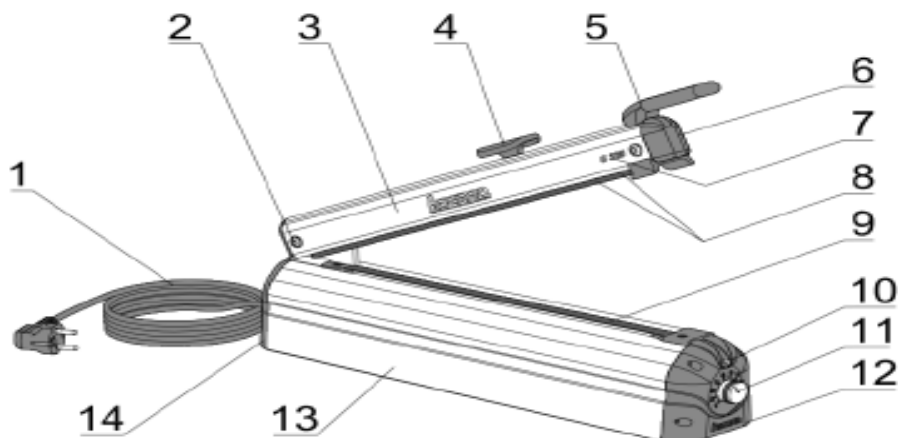
Relative Luftfeuchtigkeit: zwischen 30% und 90%

#### 3.3. Bedienung

Stecken Sie den Netzstecker ein. Stellen Sie die Schweißzeit ein. Drücken Sie den Schweißarm herunter. Die LED-Lampe leuchtet nun rot. Wenn die LED wieder gelb leuchtet ist der Schweißvorgang abgeschlossen. Lassen Sie den Schweißarm noch 2-3 Sekunden nach Beendigung der Schweißung gedrückt, sodass die erhitzte Folie wieder aushärten kann. Falls Sie Schlauchfolie verwenden, ziehen Sie nun den Messerschlitten durch, um die Folie abzuschneiden.

### 4 Technische Beschreibung

#### 4.1. Aufbau



- 1 – Netzkabel
- 2 – Hinge bolt
- 3 – Schweißarm
- 4 – Messerschlitten
- 5 – Griff
- 6 – Front Kappe (mit Magnet)
- 7 – Typenbezeichnung

Bild 2

- 8 – Silikongummi
- 9 – Schweißbacken (Schweißdraht mit oberen und unteren Teflonband)
- 10 – LED (Betriebslampe)
- 11 – Schweißzeitregler
- 12 – Vordere Abdeckung
- 13 Gehäuse
- 14 – Hintere Abdeckung

## Datenblatt

# RS PRO Heißversiegelung Folienschweißgerät, 220mm Bestandsnummer: 912-9062

## 5. Inbetriebnahme

### 5.1. Vor der Inbetriebnahme



**Überprüfen Sie das Gerät auf eventuelle Beschädigungen. Benutzen Sie das Gerät nicht wenn es Beschädigungen irgendwelcher Art aufweist. Vorsicht Stromschlaggefahr !**

### 5.2. Elektrischer Anschluss

Bevor das Gerät an das Stromnetz angeschlossen wird, muss sichergestellt werden, dass die Netzspannung mit dem auf der Rückseite des Gerätes angebrachten Typenschild (Bild 1) angegebene Spannung übereinstimmt, und dass der Erdungsanschluss den geltenden Sicherheitsvorschriften entspricht. Im Zweifelsfall hinsichtlich der Netzspannung kann das örtliche Elektrizitätswerk Auskunft geben

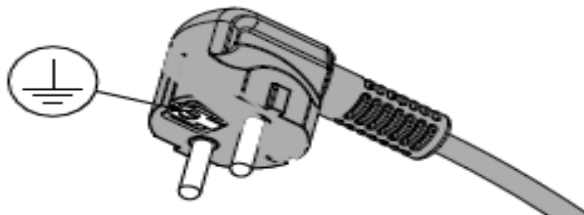


Bild 3



**Die am Arbeitsplatz geltenden Sicherheitsvorschriften müssen eingehalten werden! Das Gerät darf nicht ohne Erdungsanschluss betrieben werden !**

### 5.3. Das Gerät in Betrieb nehmen

Nach dem Einstecken des Netzsteckers ist das Gerät sofort betriebsbereit. Wenn das LED (Betriebslampe) gelb leuchtet. (Bild 4).

Die richtige Schweißzeit ist abhängig von der verwendeten Folie.

Legen Sie die Folie zwischen Schweißarm und Schweißdraht. Drücken Sie den Schweißarm herunter und lassen Sie diesen konstant und gleichmäßig gedrückt. Während des Schweißvorgangs leuchtet die LED (Betriebslampe) (Bild 4 "a") rot. Wenn die LED wieder gelb leuchtet ist der Schweißvorgang abgeschlossen. Lassen Sie den Schweißarm noch 2-3 Sekunden nach Beendigung der Schweißung gedrückt, sodass die erhitzte Folie wieder aushärten kann.

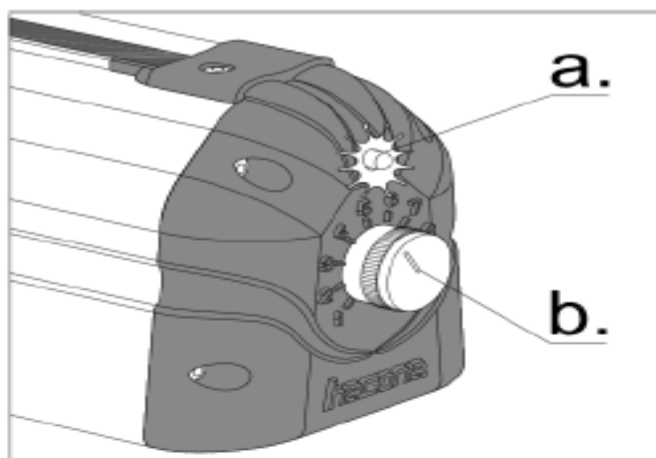
Bild 4

Falls die Schweißnaht nicht durchgängig ist oder man den Beutel zu leicht aufreißen kann erhöhen Sie die Einstellung für die Schweißzeit (Bild 4 "b"). Wenn die Schweißnaht schon durchbrennt bzw. die Folie schon durchtrennt wird reduzieren Sie den Wert für die Schweißzeit.

## Datenblatt

# RS PRO Heißversiegelung Folienschweißgerät, 220mm

Bestandsnummer: 912-9062



Wir empfehlen mit der kleinsten Einstellung des Schweißzeitreglers zu beginnen (Wert = 1). Erhöhen Sie die Schweißzeit solange bis Sie eine perfekte Schweißnaht erhalten. Eine unnötig hohe Einstellung der Schweißzeit führt zu einer schnelleren Abnutzung der Verschleißteile.



**Niemals ohne Folie schweißen.**

### 5.4. Verwendung des Schneidmessers

Das Schneidmesser ist durch einen Federmechanismus gesichert. Um die Folie durchzuschneiden schieben Sie das Schneidmesser in die Mitte des Gerätes. Drücken Sie es nun hinunter und ziehen es nach links und rechts je einmal hin und her. (Bild 5)

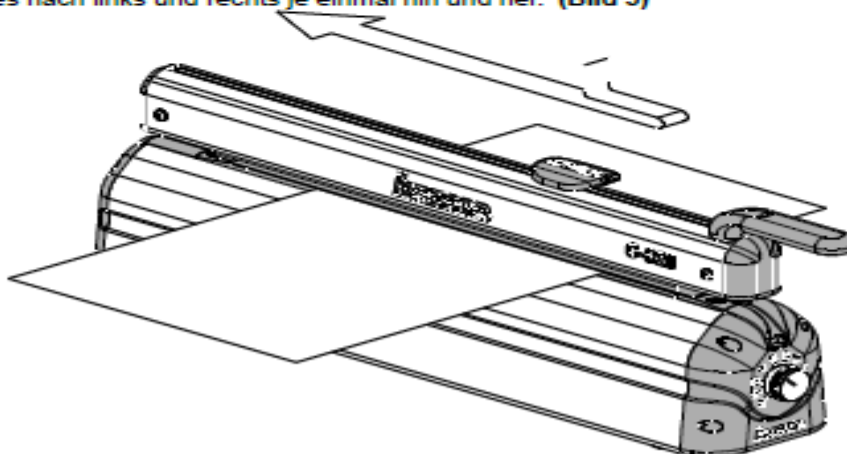


Bild 5



**Vor jedem Gebrauch des Gerätes kontrollieren Sie ob keine Beschädigungen am Schneidmesser vorliegen und die Messerklinge nicht herausragt.**



GERMAN

## Datenblatt

# RS PRO Heißversiegelung Folienschweißgerät, 220mm

Bestandsnummer: 912-9062

## 6. Bedingungen und Einschränkungen im Gebrauch

### 6.1. Technische Daten

Type	Schweißlänge [mm]	Max. Folienbreite [mm]	Max. Scheidelänge [mm]	Abmessungen [mm]	Gewicht [kg]
C - 220	220	200	200	433x100x175	3,10
C - 320	320	300	300	533x100x175	3,60
C - 420	420	400	400	633x100x175	4,05
C - 620	620	600	600	833x100x175	4,95
C - 820	820	800	800	1033x100x175	7,3
CI - 220	220	200	200	433x100x175	3,05
CI - 320	320	300	300	533x100x175	3,55
CI - 420	420	400	400	633x100x175	4,00
CI - 620	620	600	600	833x100x175	4,90
CI - 820	820	800	800	1033x100x175	7,3

Die maximale Temperatur des Schweißdrahtes beträgt 125°C.

### 6.2. Was nicht verpackt werden darf

Um das Gerät vor Beschädigungen zu schützen und zur Verhütung von Unfallrisiken des Bedieners, ist es strengstens verboten folgenden Produkte zu verpacken: Nasse Produkte, Flüssigkeiten jeder Art und feuergefährliche Produkte, explosive Produkte, und weiterhin, jegliche hier nicht aufgeführte Produkte oder Materialien, die auf irgendeine Weise das Gerät beschädigen oder den Bediener in Gefahr bringen können.

## 7. Sicherheitsbemerkungen

**Niemals direkt nach dem Schweißvorgang den Schweißdraht berühren. Es besteht Verbrennungsgefahr.**

**Wenn der Schweißdraht reißt sofort den Netzstecker ziehen und den Schweißdraht ersetzen.**

**Achten Sie auf einen festen und sicheren Stand des Gerätes.**

**Vor jedem Gebrauch des Gerätes kontrollieren Sie ob keine Beschädigungen am Schneidmesser vorliegen und die Messerklinge nicht herausragt.**

**Halten Sie das Gerät von Wasser und Flüssigkeiten fern. Es besteht Stromschlaggefahr.**

**Kontrollieren Sie regelmäßig den Zustand des Netzkabels. Es besteht Stromschlaggefahr.**



## Datenblatt

# RS PRO Heißversiegelung Folienschweißgerät, 220mm

Bestandsnummer: 912-9062

## 8. Wartung des Gerätes



**Vor jeder Wartung den Netzstecker ziehen!**

### 8.1. Reinigung

Das Gerät benötigt keine besondere Pflege. Entfernen Sie die eventuellen Folienrückstände von der Schweißbacke. Für die Reinigung der Maschine verwenden Sie ein leicht befeuchtetes Tuch, eventuell mit Fensterputzmittel. Keine Lösungsmittel enthaltende Reinigungsmittel verwenden



**Während der Reinigung auf das Schneidmesser achten. Verletzungsgefahr!**



Verwenden Sie keine Gegenstände zur Reinigung, welche das Teflonband oder den Schweißdraht beschädigen können.

### 8.2. Verschleißteilwechsel

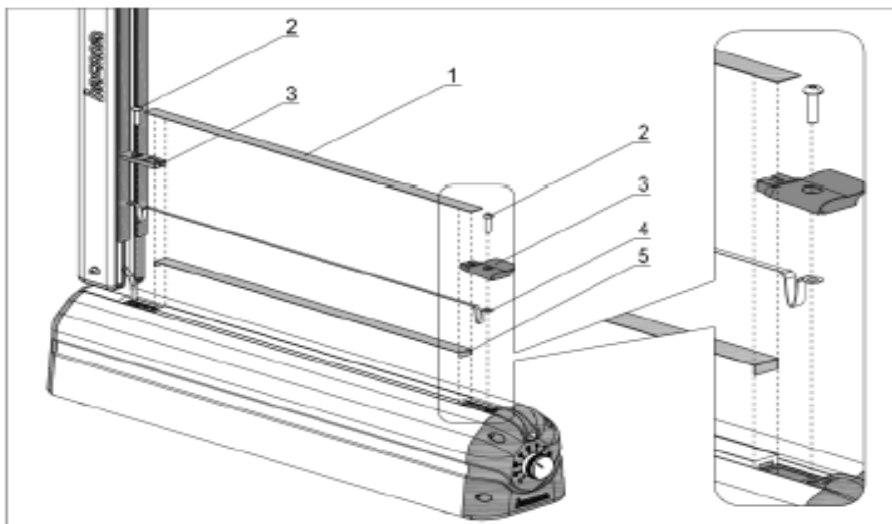


Verwenden Sie ausschließlich Originalverschleiß- und Ersatzteile. Bei Verwendung andere Teile verliert das Gerät seine Garantie.

#### 8.2.1. Austausch von Teflonband und Schweißdraht



Verbrauchtes Teflonband sofort ersetzen.  
Überprüfen Sie immer den Zustand aller Verschleißteile



## Datenblatt

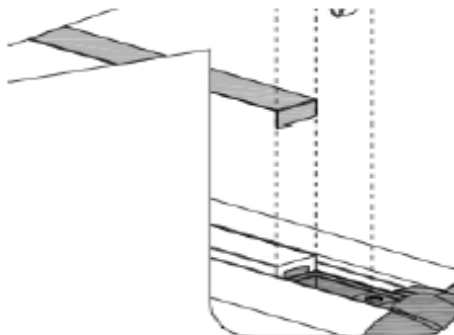
# RS PRO Heißversiegelung Folienschweißgerät, 220mm

Bestandsnummer: 912-9062

Entfernen Sie zuerst das obere Teflonband (Bild 6 "1"), dann lösen Sie die Schrauben an der Schweißdrahtaufnahme (Bild 6 "2"). Entfernen Sie die Plastikkappen (Bild 6 "3") ziehen Sie dann den Schweißdraht vorsichtig heraus (Bild 6 "4"). Entfernen Sie nun das verbrauchte untere Teflonband (Bild 6 "5").



Schneiden Sie das klebende untere Teflonband (Bild 6 "5") auf jeder Seite 4 mm länger zu und kleben es um die Ecke damit der Schweißdraht keinen Kontakt zum Gerät hat. Sonst kein ein Kurzschluß entstehen. Kleben Sie nie das untere Teflonband auf den Schweißdraht (Bild 6 "4").

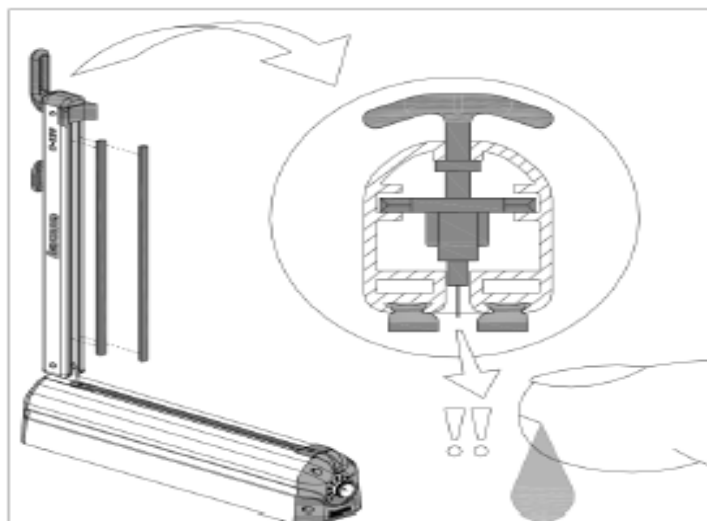


### 8.2.2. Austausch von Silikongummi

Ziehen Sie das verbrauchte Silikon einfach heraus (Bild 7).



Achten Sie beim Austausch auf den korrekten Sitz des Profils. (Bild 7).



**Achten Sie beim Austausch auf das Scheidemesser (Bild 7). Verletzungsgefahr!**



## Datenblatt

# RS PRO Heißversiegelung Folienschweißgerät, 220mm

Bestandsnummer: 912-9062

### 8.2.3. Austausch des Schneidmessers

Drücken Sie den Messerschlitten nach unten (Bild 8). Ziehen Sie das verbrauchte oder kaputte Schneidmesser mit einer Zange heraus. Setzen Sie ein neues Messer ein.

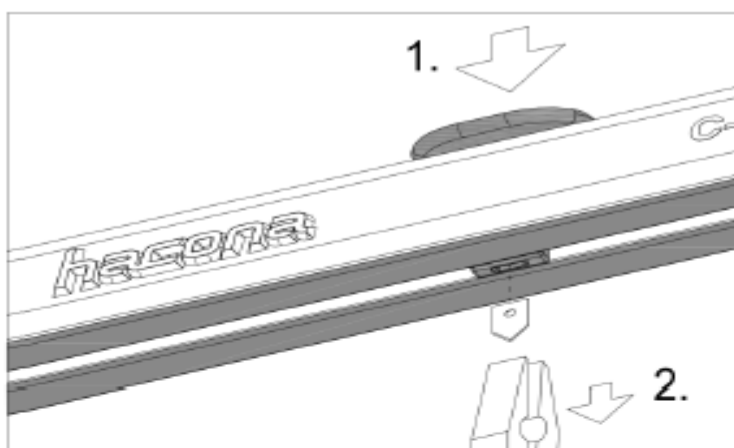


Bild 8



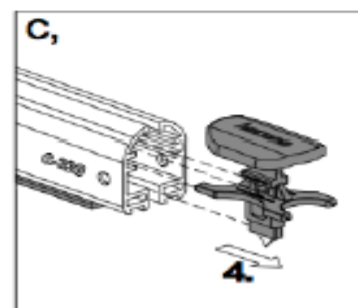
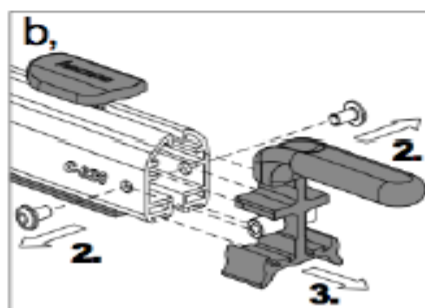
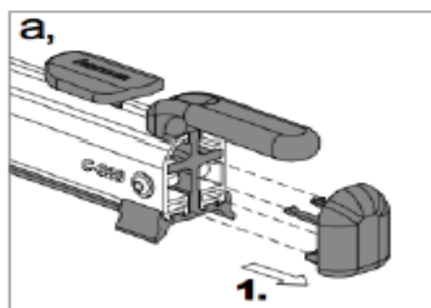
**Tragen Sie für das Wechseln des Messer Sicherheitshandschuhe. Verletzungsrisiko!**

### 8.2.4. Austausch des Messerschlittens

Ein beschädigter Messerschlitten muss ausgetauscht werden. Ziehen Sie die vordere Abdeckkappe heraus (Bild 9, a/1). Lösen Sie die beiden Schrauben des Griffes (Bild 9, b/2) und ziehen Sie die Schrauben ganz heraus. Ziehen Sie nun den Griff heraus (Bild 9, b/3). Schieben Sie den defekten Messerschlitten heraus und tauschen diesen gegen einen neuen aus (Bild 9, c/4). Setzen Sie nun das Gerät wieder zusammen.



Ohne vordere Abdeckung funktioniert das Gerät nicht!

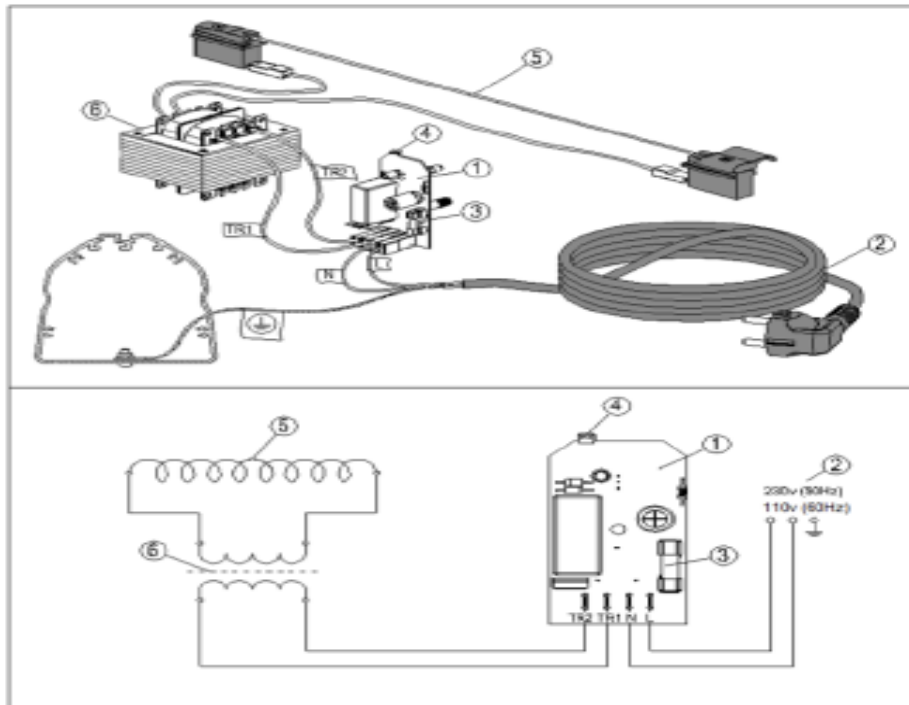


# Datenblatt

## RS PRO Heißversiegelung Folienschweißgerät, 220mm

Bestandsnummer: 912-9062

### 8.3. Elektrischer Schaltplan



#### Teilleiste:

- |                                 |                          |
|---------------------------------|--------------------------|
| 1 – Control Panel               | 4 – Switch (Hall-sensor) |
| 2 – Earthed main electric cable | 5 – Schweißdraht         |
| 3 – Sicherung (2,5 A) – 23 0V   | 6 – Safety transformer   |

#### Technische Daten

Type of transformer	Prime voltage	Leistung	Nominal current
C-220/CI-220	230 V	135 W	0.6 A
C-320/CI320	230 V	175 W	0.8 A
C-420/CI-420	230 V	220 W	1 A
C-620/CI-620	230 V	320 W	1.45 A
C-820/CI-820	230 V	450 W	2A

Die Leistungsaufnahme während des Bereitschaftszustands beträgt weniger als 8 Watt.



**Netzstecker nach Gebrauch ziehen um Energie zu sparen.**

Schutzklasse: **IP20**

## Datenblatt

# RS PRO Heißversiegelung Folienschweißgerät, 220mm Bestandsnummer: 912-9062

### 8.4. Öffnen des Gerätes



Reparaturen im Gerät dürfen nur von Fachpersonal ausgeführt werden.  
Vor dem Öffnen des Gerätes Netzstecker ziehen.

### 8.5. Austausch der Sicherung

Die Sicherung befindet sich auf der Innenseite der vorderen Abdeckung (Bild 2 "12").

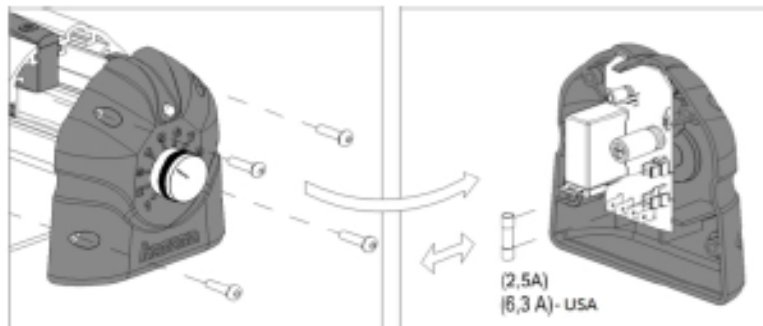


Bild 11

# Datenblatt

## RS PRO Heißversiegelung Folienschweißgerät, 220mm

Bestandsnummer: 912-9062

### 8.6. Verschleißteile

- (1) Silikongummi
- (2) Oberes Teflonband
- (3) Schweißdraht
- (4) Unteres Teflonband
- (5) Messerschlitzen
- (6) Schneidmesser

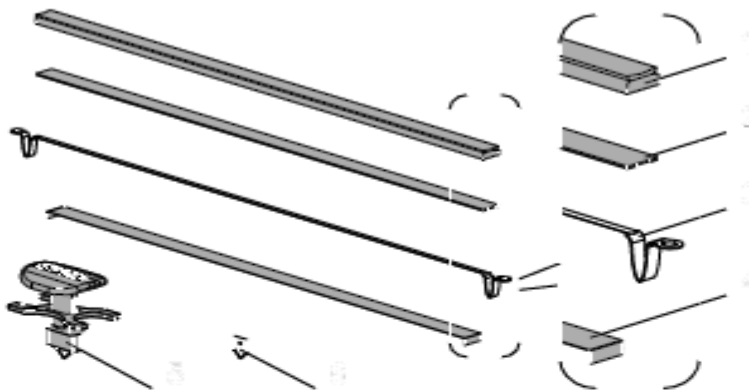


Bild 12

### Preisliste Verschleißteile für Folienschweißgeräte Stand November 2014

TYP	C/CR-220 C/ICR-220	C/CR-320 C/ICR-320	C/CR-420 C/ICR-420	C/CR-820 C/ICR-820	C/CR-820 C/ICR-820
<b>Verschleißteile-Set</b> Inhalt: 1 Stück Teflonband oben (2), 1 Stück unten (4), 1 Stück Schweißdraht (3)	12,50 € (HA 001-334)	14,60 € (HA 001-335)	16,70 € (HA 001-336)	20,80 € (HA 001-337)	26,80 € (HA 005-252)
<b>Teflonband-Set</b> Inhalt: 3 Stück oben (2) , 1 Stück unten (4)	11,60 € (tset-220)	13,60 € (tset-320)	15,60 € (tset-420)	19,60 € (tset-620)	23,60 € (tset-820)
<b>Oberes Teflonband pro Meter</b> Teflonband für alle Geräte der C-Serien zum selber konfektionieren	7,90 € (HA 000-578)	7,90 € (HA 000-578)	7,90 € (HA 000-578)	7,90 € (HA 000-578)	7,90 € (HA 000-578)
<b>Unteres Teflonband pro Meter</b> Teflonband für alle Geräte der C-Serien zum selber konfektionieren	7,90 € (HA 000-606)	7,90 € (HA 000-606)	7,90 € (HA 000-606)	7,90 € (HA 000-606)	7,90 € (HA 000-606)
<b>Silikongummi - Set</b> Inhalt: 2 Stück (1)	15,70 € (HA 000-509)	17,70 € (HA 000-712)	19,70 € (HA 000-713)	23,70 € (HA 000-427)	27,70 € (HA 000-427)
<b>Schneidmesser-Set</b> Inhalt: 5 Stück (6)	19,90 € (HA 000-414-1)	19,90 € (HA 000-414-1)	19,90 € (HA 000-414-1)	19,90 € (HA 000-414-1)	19,90 € (HA 000-414-1)
<b>Messerschlitzen</b> Komplett mit Messer	27,90 € (HA 004-352)	27,90 € (HA 004-352)	27,90 € (HA 004-352)	27,90 € (HA 004-352)	27,90 € (HA 004-352)
<b>Feder für Schweißarm</b> ab Seriennummer 8218	12,80 € (HA 003-635)	12,80 € (HA 003-635)	12,80 € (HA 003-635)		

## Datenblatt

# RS PRO Heißversiegelung Folienschweißgerät, 220mm

Bestandsnummer: 912-9062

### 8.7. Entsorgung



Diese Gerät darf nicht in der Restmülltonne entsorgt werden.  
Wenden Sie sich für die Entsorgung an Ihr örtliches Entsorgungsunternehmen.

## 9. Troubleshooting

<p>Das Gerät schweißt nicht und die LED (Betriebslampe) leuchtet weder rot noch gelb.</p>	<ul style="list-style-type: none"> <li>- Überprüfen Sie, ob das Gerät eingesteckt ist und ob die Steckdose funktioniert</li> <li>- Das control panel ist beschädigt.</li> </ul>
<p>Das Gerät schweißt nicht. Die LED (Betriebslampe) leuchtet gelb, aber nicht rot wenn Sie den Schweißarm herunter drücken.</p>	<ul style="list-style-type: none"> <li>- Vergewissern Sie sich, dass Sie den Schweißarm mit genug Druck herunter drücken. (Verkanten Sie den Schweißarm dabei nicht.)</li> <li>- Kontrollieren Sie, ob die obere Abdeckung am Gerät sitzt und ob sich darin die beiden Magneten befinden.</li> <li>- Das control panel ist beschädigt.</li> </ul>
<p>Das Gerät schweißt nicht, Die LED (Betriebslampe) leuchtet abwechselnd gelb und rot.</p>	<ul style="list-style-type: none"> <li>- Ziehen Sie sofort den Netzstecker. Kontrollieren Sie den Schweißdraht und die Teflonbänder auf Beschädigungen.</li> <li>- Der Trafo ist beschädigt.</li> </ul>
<p>Die Schweißnaht ist nicht befriedigend.</p>	<ul style="list-style-type: none"> <li>- Verändern Sie die Schweißzeit: Falls die Schweißnaht nicht durchgängig ist oder man den Beutel zu leicht aufreißen kann erhöhen Sie die Einstellung für die Schweißzeit. Wenn die Schweißnaht schon durchbrennt bzw. die Folie schon durchtrennt wird reduzieren Sie den Wert für die Schweißzeit.</li> <li>- Drücken Sie den Schweißarm herunter und lassen Sie diesen konstant und gleichmäßig gedrückt. Wenn die LED wieder gelb leuchtet ist der Schweißvorgang abgeschlossen. Lassen die den Schweißarm noch 2-3 Sekunden nach Beendigung der Schweißung gedrückt, sodass die erhitzte Folie wieder aushärten kann. Je länger die Schweißzeit, desto länger muss die Kühlungszeit sein.</li> </ul>
<p>Sofort nach dem Einstecken leuchtet die LED (Betriebslampe) rot und das Gerät beginnt zu schweißen.</p>	<ul style="list-style-type: none"> <li>- Das control panel ist beschädigt. Ziehen Sie den Netzstecker und nehmen Kontakt mit unserem Support auf</li> </ul>



GERMAN

## Datenblatt

# RS PRO Heißversiegelung Folienschweißgerät, 220mm

Bestandsnummer: 912-9062

## 10. Garantie

### 10.1. Garantie

Die Garantie gilt für einen Zeitraum von 12 Monaten ab Kaufdatum, zu den in der Bedienungsanleitung festgelegten Bedingungen

### 10.2. Garantiebedingungen

Die Garantie erstreckt sich auf den kostenlosen Austausch oder Reparatur der von uns aufgrund von Werkstoffanomalien als fehlerhaft festgestellten Teile. Die Reparaturen oder der Austausch werden normalerweise bei der Raypack KG oder im Herstellungswerk vorgenommen, wobei der Käufer die Transportkosten trägt. Sollte die Reparatur oder der Austausch beim Käufer vorgenommen werden, so trägt dieser die Reisekosten, das Tagesgeld und den Arbeitslohn. Die Garantieleistungen werden ausschließlich durch den Hersteller oder der Raypack KG durchgeführt. Um Anrecht auf Garantieleistungen zu haben, muss das defekte Teil der Raypack KG zugeschickt werden, damit die Reparatur oder der Austausch vorgenommen werden kann. Die Rücklieferung eines solchen reparierten oder ausgetauschten Teiles fällt unter die Erfüllung der Garantieleistungen.

Für Beschädigungen auf dem Transportweg die durch unsachgemäße Verpackung zurück zu führen sind, wird keine Haftung übernommen.

Die Garantie entfällt wenn:

- das Gerät falsch aufgestellt, angeschlossen, fahrlässig bedient oder gehandhabt wurde, sowie wenn die Maschine nicht in dieser Anleitung beschriebener Weise betrieben und gewartet wurde.
- nicht Original Verschleiß- und Ersatzteile verwendet wurden
- am Gerät vom Hersteller schriftlich nicht genehmigte Konstruktive Veränderungen vorgenommen wurden.

Firma Hacona Kft. weist aufgrund bestehenden Rechts jede Haftung für Schaden an Personen oder Gegenständen zurück, sollte die Maschine falsch aufgestellt, falsch an das Stromnetz oder ohne Erdung angeschlossen werde, oder falls Änderungen am Gerät vorgenommen wurden. Der Hersteller behält sich das Recht vor, aus technischen oder funktionellen Gründen Änderungen an der Maschine ohne Benachrichtigung vorzunehmen.



**Achtung! Die Garantie gilt nicht für Verschleißteile!**

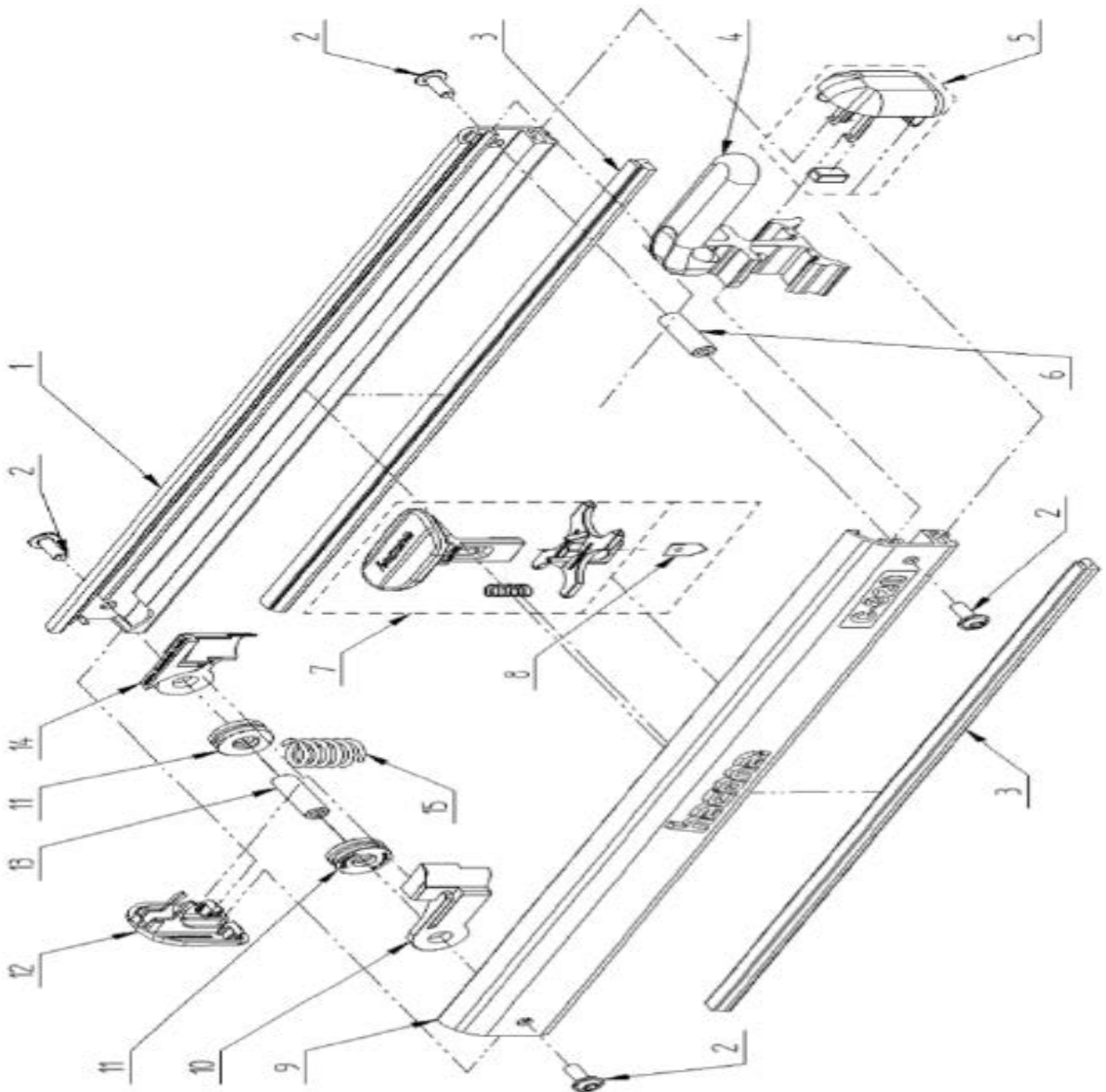


## Datenblatt

# RS PRO Heißversiegelung Folienschweißgerät, 220mm Bestandsnummer: 912-9062

## 11. Explosionszeichnung

### 11. Spare parts/ Ware parts





GERMAN

## Datenblatt

# RS PRO Heißversiegelung Folienschweißgerät, 220mm

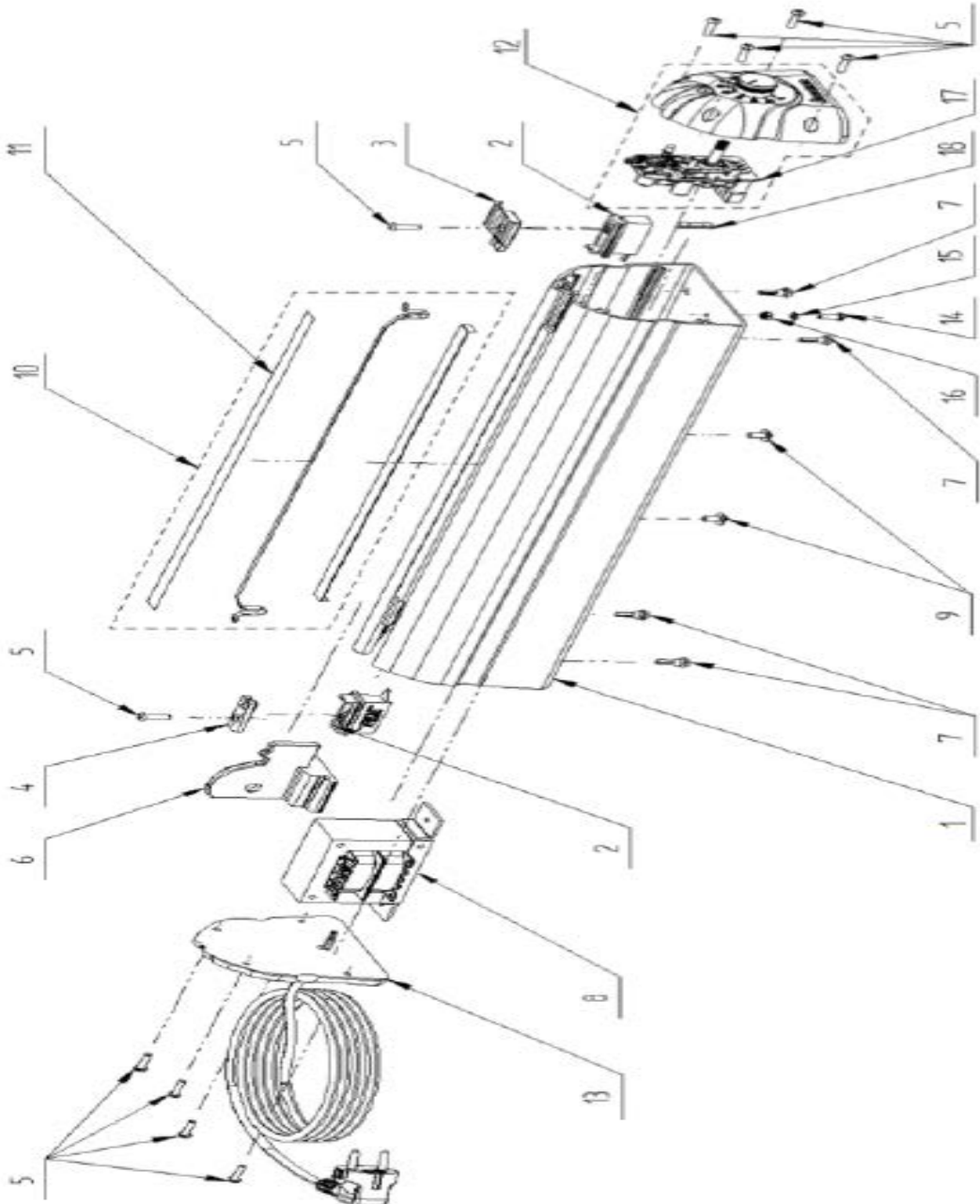
Bestandsnummer: 912-9062

Order No.							
Pos.	Description	C-220 CI-220	C-320 CI-320	C-420 CI-420	C-620 CI-620	C-820 CI-820	In meter
1	Sealing bar rear	HA 004-424 HA 005-207	HA 004-425 HA 005-210	HA 004-426 HA 005-215	HA 004-427 HA 005-218	HA 004-848 HA 005-222	-
2	Screw M6	HA 004-738					-
3	Silicone rubber kit	HA 004-453	HA 004-454	HA 004-455	HA 004-456	HA 004-457	HA 000-427
4	Plastic handle	HA 004-353					-
5	Front cap v2.0 (magnetic)	HA 004-423					-
6	Spacer shaft	HA 004-406					-
7	Knife assembly V2.0	HA 004-351					-
8	Cutting blade kit	HA 000-414 (6pcs/unit)					-
9	Sealing bar front	HA 004-753 HA 005-208	HA 004-846 HA 005-212	HA 004-858 HA 005-216	HA 004-859 HA 005-219	HA 004-860 HA 005-223	-
10	Spring housing #2	HA 004-366					-
11	Thrust ball bearing	HA 004-419					-
12	Rear cap v2.0	HA 004-368					-
13	Hinge shaft	HA 004-411					-
14	Spring housing #1	HA 004-365					-
15	Opening spring	HA 004-553	HA 004-553	HA 004-691	HA 004-691	HA 004-555	-

# Datenblatt

## RS PRO Heißversiegelung Folienschweißgerät, 220mm

Bestandsnummer: 912-9062





GERMAN

## Datenblatt

# RS PRO Heißversiegelung Folienschweißgerät, 220mm

Bestandsnummer: 912-9062

Pos.	Description	Order No.					In meter
		C-220 CI-220	C-320 CI-320	C-420 CI-420	C-620 CI-620	C-820 CI-820	
1	C-type frame v2.0	HA 004-749 HA 004-895	HA 004-892 HA 004-896	HA 004-893 HA 004-897	HA 004-894 HA 004-898	HA 004-371 HA 004-899	-
2	Thread tension housing v2.0	HA 004-422					-
3	Thread tension cap (with guidance)	HA 004-354					-
4	Thread tension cap	HA 004-364					-
5	Screw M4x16	HA 004-739					-
6	Hinge v2.0	HA 004-381					-
7	Machine feet	HA 004-208					-
8	Safety transformer	EU: HA 004-750 USA: HA 004-959	EU: HA 004-671 USA: HA 004-415	EU: HA 004-928 USA: HA 004-414	EU: HA 004-929 USA: HA 004-601	EU: HA 004-260 USA: HA 004-261	-
9	Screw M5x10	HA 004-740					-
10	Sealing wire pack *	HA 001-334	HA 001-335	HA 001-336	HA 001-337	HA 005-252	-
11	Upper teflon tape v2.0	HA 004-961	HA 004-962	HA 004-963	HA 004-964	HA 004-965	HA 000-578
12	Machine front cover kit	EU: HA 000-306; USA: HA 004-259					-
13	Machine rear cover	EU: HA 001-555; USA: HA 001-588; GB: HA 001-589					-
14	Screw M4x12	HA 000-310					-
15	Screw washer M4	HA 000-839					-
16	Self-locking nut	HA 001-670					-
17	Control panel kit	230V: HA 000-814; 110V: HA 003-074					-
18	Fuse	230V (2,5A): HA 004-333; 110V (6,3A): HA 004-334					-



GERMAN

## Datenblatt

**RS PRO Heißversiegelung Folienschweißgerät, 220mm**  
Bestandsnummer: 912-9062

## 12. CE Declaration of Conformity:

Hereby HACONA Kft.

✉ Újszász utca 45/B, „T“-building

H-1165 Budapest,

HUNGARY

☎ +36 (1) 401-3030

☎ +36 (1) 401-3031

@ [mail@hacona.com](mailto:mail@hacona.com)

🌐 [www.hacona.com](http://www.hacona.com)

declares being fully aware of the legal liability, that the following Impulse sealing machine

Type: .....

Serial number: .....

complies with the following provisions and their modifications:

98/37/CE

89/336/CEE

73/23/CEE

and state that the provisions of the following standards were taken into account:

EN 292-2:1993

EN 292-2:1991/A1:1997

EN 60204-1:1995

EN 60204-1

Budapest, .....

Lajos Nagy

Mechanical engineer MSc  
Managing director