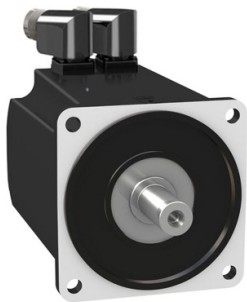


# Produktdatenblatt

Spezifikationen



Servomotor, Lexium BMH, 140mm,  
22,5Nm, Passfeder IP54, Singeltorn  
16P/U, 2xM23 abgewinkelt

BMH1403P16A2A

EAN Code: 3606485208237

## Hauptmerkmale

Kurzbezeichnung des Geräts	BMH
Produkt- oder Komponententyp	Servomotor
Max. mechanische Geschwindigkeit	4000 U/min
Dauermoment im Stillstand	24 Nm für LXM32.D72N4 bei 24 A, 400 V, 3-phasige Versorgung 24 Nm für LXM32.D72N4 bei 24 A, 480 V, 3-phasige Versorgung
Spitzenmoment im Stillstand	71,8 Nm für LXM32.D72N4 bei 24 A, 400 V, 3-phasige Versorgung 71,8 Nm für LXM32.D72N4 bei 24 A, 480 V, 3-phasige Versorgung
Nennleistung am Ausgang	4700 W für LXM32.D72N4 bei 24 A, 400 V, 3-phasige Versorgung 4700 W für LXM32.D72N4 bei 24 A, 480 V, 3-phasige Versorgung
Neendrehmoment	13,92 Nm für LXM32.D72N4 bei 24 A, 400 V, 3-phasige Versorgung 13,92 Nm für LXM32.D72N4 bei 24 A, 480 V, 3-phasige Versorgung
Neendrehzahl	3000 U/Min für LXM32.D72N4 bei 24 A, 400 V, 3-phasige Versorgung 3000 U/Min für LXM32.D72N4 bei 24 A, 480 V, 3-phasige Versorgung
Produktkompatibilität	LXM32.D72N4 bei 400-480 V 3-phasige Versorgung
Wellenende	Passfeder
Schutzart (IP)	IP54 Standard
Auflösung Geschwindigkeitsfeedback	32768 points/turn
Haltebremse	Ohne
Montagehalterung	Internationaler Standardflansch
Elektrischer Anschluss	Drehbare Winkelstecker

## Zusatzmerkmale

Kompatible Produktfamilie	Lexium 32
[UH,nom] Bemessungs-Betriebsspannung	480 V
Anzahl der Netzphasen	3-phasige Versorgung
Dauerstrom im Stillstand	18 A
Dauerleistung	4,8 W
maximaler Strom I <sub>rms</sub>	62,3 A für LXM32.D72N4
Max. Dauerstrom	62,3 A
zweite Welle	Ohne zweites Wellenende
Wellendurchmesser	24 mm
Wellenlänge	50 mm
Breite Passfeder	40 mm

Bruttopreisliste für Deutschland zuzüglich Zuschläge, Frachtkosten und Mehrwertsteuer, gültig ab dem 1. Januar 2024. Irrtum und Änderungen vorbehalten. Es gelten die AGBs der Schneider Electric GmbH.

Haftungsausschluss: Diese Dokumentation dient nicht als Ersatz für die Beurteilung der Eignung oder Verlässlichkeit dieser Produkte für bestimmte Verwendungsbereiche des Benutzers und darf nicht zu diesem Zweck verwendet werden.

Art der Rückkopplung	SinCos Hiperface Singleturn
Motorflanschgröße	140 mm
Anzahl der Motorstufen	3
Drehmomentkonstante	1,34 Nm/A bei 120 °C
Gegen-EMK konstant	85,9 V/krpm bei 120 °C
Anzahl Motorpole	5,0
Rotorträgheit	47,5 kg.cm²
Statorwiderstand	0,22 Ohm bei 20 °C
Statorinduktivität	3 mH bei 20 °C
Stator elektrische Zeitkonstante	13,6 ms bei 20 °C
maximale Radialkraft Fr	2420 N bei 1000 U/min 1920 N bei 2000 U/min 1680 N bei 3000 U/min
max. Axialkraft Fa	0,2 x Fr
Kühlungstyp	Natürliche Konvektion
Länge	232 mm
Zentrieren des Bunddurchmessers	130 mm
Zentrierbundtiefe	3,5 mm
Anzahl der Montagebohrungen	4
Durchmesser der Montagebohrungen	11 mm
Kreisdurchmesser der Montagebohrungen	165 mm
Produktgewicht	16 kg
Bemessungsreferenz	BMH1403P
Phasenzahl Netz	3
Genauigkeitsfehler (winkelförmig)	4,8 °
Kupfertemperatur heiß	135 °C
Magnettemperatur heiß	100 °C
Magnettemperatur RT	20 °C

## Verpackungseinheiten

VPE 1 Art	PCE
VPE 1 Menge	1
VPE 1 Höhe	20,500 cm
VPE 1 Breite	27,000 cm
VPE 1 Länge	60,000 cm
VPE 1 Gewicht	17,576 kg
VPE 2 Art	P06
VPE 2 Menge	12
VPE 2 Höhe	105,000 cm
VPE 2 Breite	60,000 cm
VPE 2 Länge	80,000 cm

VPE 2 Gewicht	220,000 kg
---------------	------------

## Vertragliche Gewährleistung

Gewährleistung	18 months
----------------	-----------

Schneider Electric hat sich zum Ziel gesetzt, den Net Zero-Status bis 2050 durch Lieferkettenpartnerschaften, Materialien mit geringerer Auswirkung und Kreislaufbildung über unsere laufende Kampagne "Use Better, Use Longer, Use Again" zu erreichen, um die Lebensdauer und Recyclingfähigkeit der Produkte zu verlängern.

[Erläuterung der Environmental Data](#) >


[Wie wir die Produktnachhaltigkeit bewerten](#) >

Umweltbilanz	
CO2-Bilanz (kg CO2 eq.)	5187
Veröffentlichung von Umweltinformationen	<a href="#">Produktumweltprofil</a>

Use Better

Materialien und Verpackung	
Verpackung mit Recycling-Karton	Ja
Verpackung ohne Kunststoff	Nein
<a href="#">EU-RoHS-Richtlinie</a>	Proaktive Einhaltung (Produkt fällt nicht unter die rechtlichen Bestimmungen von EU RoHS)
SCIP-Nummer	A7df881f-135f-4256-b8c2-ea55d4c9a151
REACH-Verordnung	<a href="#">REACH-Deklaration</a>
PVC-frei	Ja

Use Again

Reproduktion	
Kreislaufwirtschaftsprofil	Keine besonderen Recycling-Verfahren erforderlich
Rücknahme	No
WEEE	 Das Symbol der durchgestrichenen Mülltonne weist darauf hin, dass Elektro- bzw. Elektronik(alt)geräte nicht im Hausmüll entsorgt werden dürfen, sondern vom Besitzer einer getrennten Sammlung für Elektro- und Elektronikaltgeräte zugeführt werden müssen.