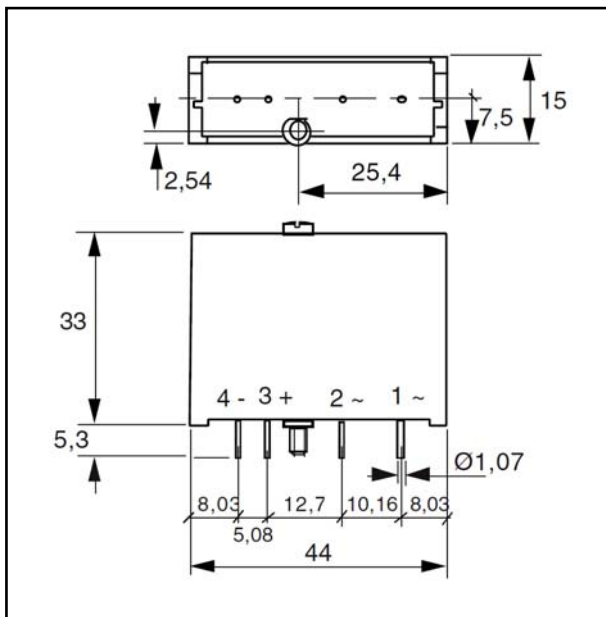


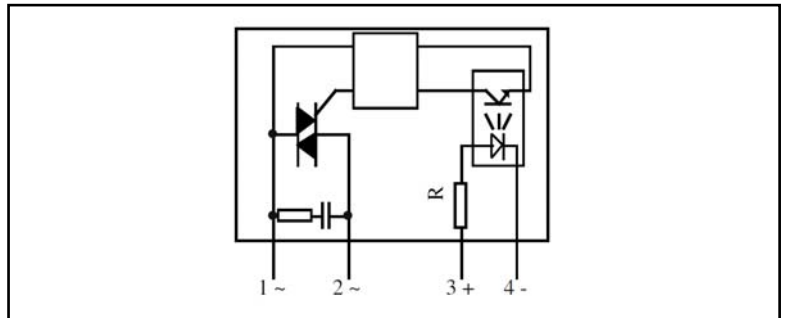
MODULE STATIQUE DE SORTIE ALTERNATIVE AC SOLID STATE OUTPUT MODULE

SSA05320
3A 60VDC
4A 230VAC

- HAUTE IMMUNITÉ
- FAIBLE COURANT DE FUITE
- HOMOLOGUE UL & VDE
- CARTE SUPPORT disponible (EBS)
-
- LOW LEAKAGE CURRENT
- HIGH IMMUNITY
- UL & VDE APPROVED
- SOCKET available (EBS)



REFERENCE	OUTPUT VOLTAGE	OUTPUT CURRENT	CONTROL
SSA05320	12-280VAC	4A (zero cross)	5V



Cartes support disponible / Available mounting rack:

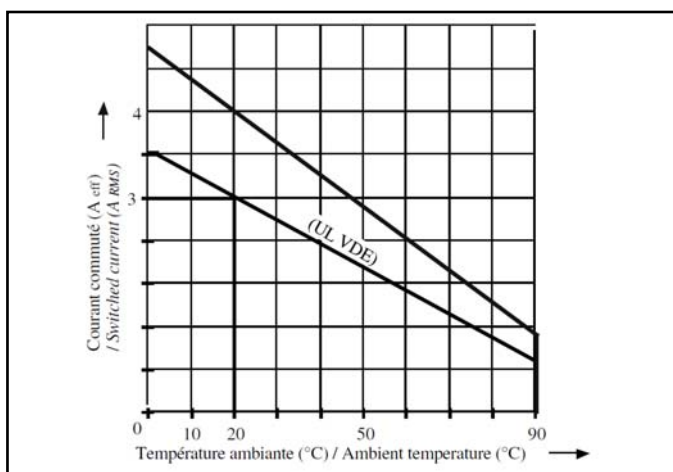
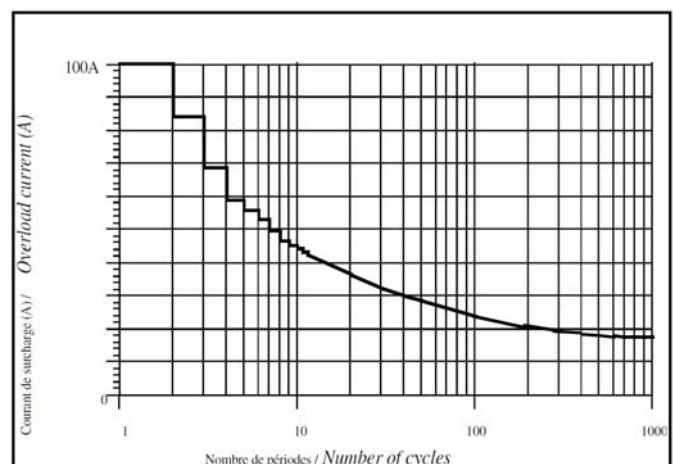
-EBS01000 : SUPPORT UNITAIRE / FOR ONE MODULE

Caractéristiques générales / General characteristics		
Température de stockage / Storage temperature	- 40 à/to +150	°C
Température de fonctionnement / Operating temperature	-40 à/to +90	°C
Tension d'isolement entrée-sortie / Input-output isolation voltage	4000	VRMS
Capacité entrée-sortie/ Input-output capacity	8	pF
Poids/Weight	30	g

Proud to serve you

celduc®
r e l a i s

Caractéristiques d'entrée (à 20°C) / Input characteristics (at 20°C)		
Modèles / References		
Tension nominale / Nominal voltage	5	VDC
Tension maximum de commande / Maximum control voltage	8	VDC
Plage de tension de commande / Control voltage range	2,5-8	VDC
Courant de fonctionnement/Operating current	3	mADC
Courant maximum de commande / Maximum control current	30	mADC
Tension de relachement/Release voltage	1	VDC
Résistance interne R/ Input internal resistor	220	Ω
Caractéristiques de sortie (à 20°C) / Output characteristics (at 20°C)		
Modèles / References		
Tension nominale / Nominal voltage	230	VRMS
Plage tension de fonctionnement / Operating range	12 à/to 280	VRMS
Tension crête / Peak voltage	600	VPEAK
Niveau de synchronisation / Synchronizing level	± 50	V
Courant nominal (voir les caractéristiques thermiques) / Nominal current (see thermal curves)	3	ARMS
Courant de surcharge accidentel admissible maximum (10 ms) : ITSM / Maximum accidental overload current (10 ms) : ITSM	100	APEAK
Chute tension directe (3A) / On state voltage drop (3A)	1,6	VDC
Courant de fuite état bloqué (à Unominal/50Hz) / Off state leakage current (at Unominal/50Hz)	1	mARMS
Courant de charge minimum / Minimum load current	100	mARMS
Courant de maintien / Holding current	50	mA
Temps de fermeture (50Hz) / Turn on time (50Hz)	10	ms
Temps d'ouverture (50Hz) / Turn off time (50Hz)	10	ms
Fréquence d'utilisation / Operating frequency	47 à/to 63	Hz
dv/dt état bloqué / Off state dv/dt	200	V/ μ s
I^2t (<10ms)	50	A ² s
di/dt non répétitif / No repetitive di/dt	100	A/ μ s
Homologation / Approval	UL & VDE	

Caractéristiques thermiques/ thermal curves :**Courant de surcharge non répétitif :ITSM**/ Non repetitive surge peak on-state current : ITSM

celduc®
r e l a i s

www.celduc.com

5, Rue Ampère BP30004 42290 SORBIERS - FRANCE E-mail : celduc-relais@celduc.com
 Fax +33 (0) 4 77 53 85 51 Service Commercial France Tél. : +33 (0) 4 77 53 90 20
 Sales Dept.For Europe Tel. : +33 (0) 4 77 53 90 21 Sales Dept. Asia : Tél. +33 (0) 4 77 53 90 19