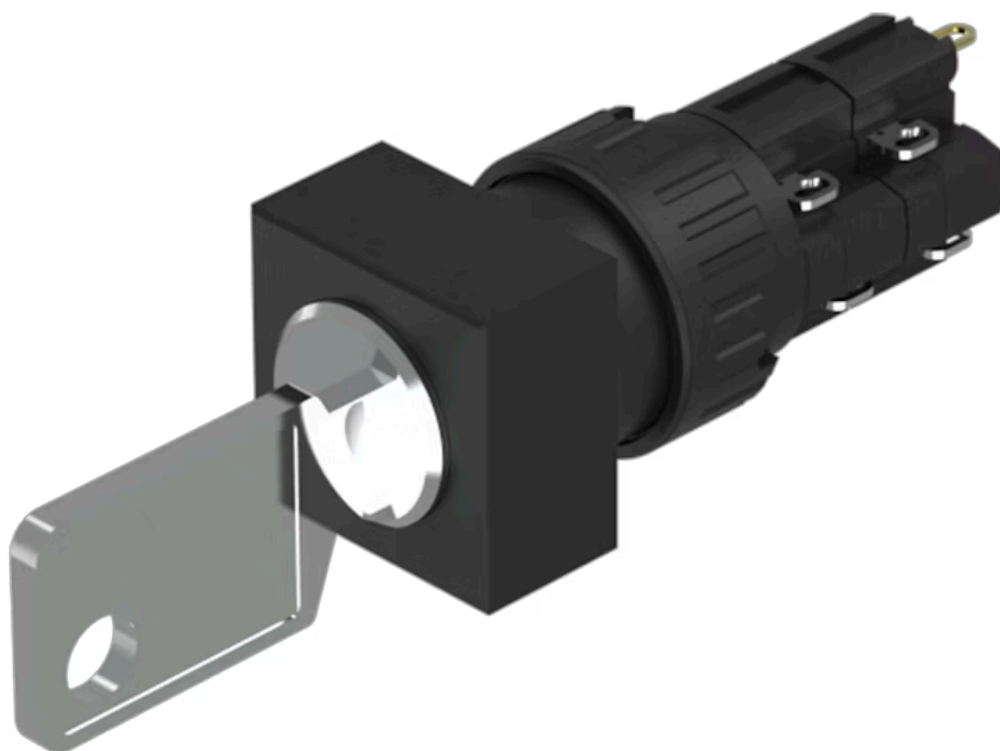


操作器

51-
356.025D2F

分销方
Rs-online



<https://rs-online.eao.com/component/51-356.02...>

您的产品:



51-356.025D2F 操作器

正面

正面尺寸: 18 mm x 18 mm

正面形式: 方形

安装

设计: 平面的

安装开孔: 21 mm x 21 mm

安装类型: 面板安装

电气特性

开关电压和电流:

- 250 VAC, 5 A (阻性)
- 250 VAC, 3 A (焊接端子)
- 250 VAC, 2 A (感性, $\cos(\phi) = 0.7$)
- 125 VAC, 3 A (感性, $\cos(\phi) = 0.7$)
- 220 VDC, 0.1 A (感性, L:R = 30 ms)
- 110 VDC, 0.2 A (感性, L:R = 30 ms)
- 60 VDC, 0.7 A (感性, L:R = 30 ms)
- 24 VDC, 2 A (感性, L:R = 30 ms)

触点: 2 NC / 2 NO

额定工作电压 **U_e**: 250 VAC/DC 根据 EN IEC 60947-1

开关额定值: 250 V @ 5 A

电气寿命: 50 000 cycles of operation

耐电强度: 2500 VAC, 50 Hz, 所有端子与地之间1 min, 根据 IEC 61058-1, 部分 15

防护等级: II

标准: 根据 EN / IEC 61058-1

热电流 **I_{th}**: 5 A, 根据 EN / IEC 60947-5-1
连续运行和环境温度下的最大电流, 不超过引用的最大值

机械特性

| | |
|----------|---|
| 端子: | 焊接端子 |
| 触点材质: | 金 |
| 开关动作: | 复位 - 自锁 (a) |
| 开关系统: | 快动开关元件 |
| 开关系统: | 自洁, 双断快动开关系统 每个元件1个常闭1个常开 |
| 旋转位置: | 2位置 |
| 开关角度: | 90°右 |
| 机械寿命: | 50 000 次 |
| 操作力: | 1,8 ... 6 N, 取决于开关元件的数量 |
| 拧紧力矩: | 固定 最大 0.5 Nm |
| 电线横截面面积: | 快动开关元件两侧有镀锡端子 最大电缆直径 2×1.2 mm 最大细多股导线线径 1×1 mm ² |
| 重量: | 0.018 kg |

环境条件

| | |
|---------|---|
| 正面IP等级: | IP65, 符合DIN EN 60529标准 |
| 工作温度: | - 25 °C ... + 55 °C |
| 储存温度: | - 40 °C ... + 85 °C |
| 抗冲击能力: | 10 ... 500 Hz, 振幅 1.5 mm p-p 根据 IEC 60068-2-6 |
| 耐振动能力: | 10 g, 10 Hz ... 1500 Hz, 振幅 0.75 mm (正弦曲线), 根据 DIN EN 60512-4-4, DIN EN 60068-2-6 |
| 耐候性: | 标准条件, 根据 DIN EN 60068-2-30 变化条件, 根据 DIN EN 60068-2-14 |

证书

| | |
|--------|---|
| 标准认证: | CB (IEC 61058-1), CQC, CSA, DNV, ENEC (EN 61058-1), UL |
| 符合标准: | CE, UKCA, 2011 / 65 / EC (RoHS), 2014 / 30 / EU (EMC), 2014 / 35 / EU (LVD) |
| REACH: | REACH compliant |
| RoHS: | RoHS compliant |

其他

简述:

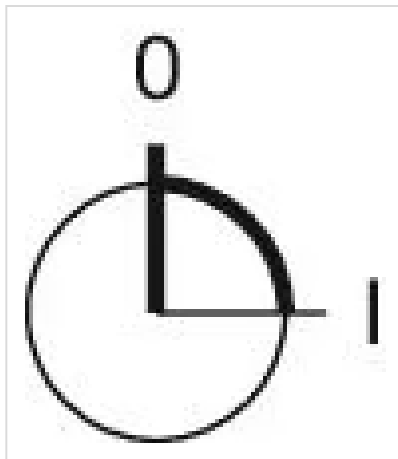
操作器, 21 mm x 21 mm, 18 mm x 18 mm, 方形, 2 NC / 2 NO, 复位 - 自锁 (a), 焊接端子, IP65, 符合DIN EN 60529标准

外壳颜色: 黑色

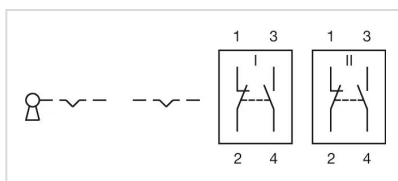
提示: 标准锁: DOM 311

最大开关单元的数量: 4

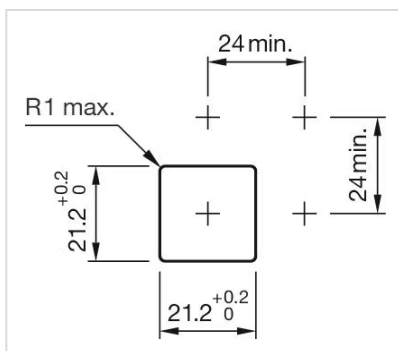
切换位置:



接线图:



安装开孔:



外形尺寸:



- A = 焊接端子
- B = 插入式端子 2.8 mm x 0.5 mm
- C = 通用端子 2.0 mm x 0.5 mm