



Ampèremètres analogiques AC

Indicateurs et transducteurs



Autres réalisations

- > Déviation 240°
- > Fréquence d'emploi entre 65 et 450 Hz
- > Ampèremètres modulaires

Conformité aux normes

- > CEI 60051-1
- > CEI 60414
- > NF EN 60051-1
- > DIN 43780
- > NF C 42-010
- > VDE 0410
- > BS 5448
- > BS 89



Fonction

Les ampèremètres ferromagnétiques SOCOMEC assurent la mesure de courant alternatif de tout circuit électrique. Ils s'encastrent en façade d'armoires, coffrets ou autres équipements.

Caractéristiques

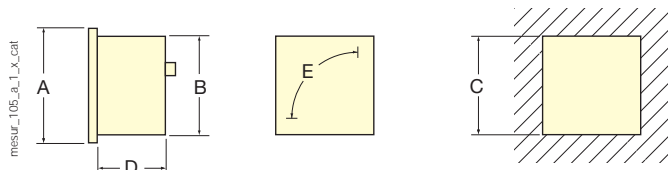
- Déviation : 90°.
- Indicateurs DIN et ROTEX.
- Tension d'isolement 660 V.
- Qualité diélectrique : 2 kV - 50 Hz - 1 mn.
- Consommation :
 - 1,1 VA
 - 0,5 VA (en 240°) avec boîtier additionnel.
- Fréquence d'emploi : 45/65 Hz.
- Échelle moteur 5 I_n : utilisation sur départs moteurs jusqu'à 8 I_n.
- Raccordement :
 - par vis,
 - par cosses fast-on pour tout calibre ≤ 15 A.
- Cadran : interchangeable guidé (protection de l'aiguille).

Composition de la gamme

	Boîtier	DIN 48-72-96-144			ROTEX 72-96		
		90°	240°	90° / 240°	90°	240°	90° / 240°
Échelle normale (I _n)	Échelle moteur (5 I _n)						
Calibre	Calibre						
0 - 1 A	0 - 1 A - 5 A	•	•	•	•	•	•
0 - 5 A	0 - 5 A - 25 A	•	•	•	•	•	•
0 - 10 A	0 - 10 A - 50 A	•	•	•	•	•	•
0 - 15 A	0 - 15 A - 75 A	•	•	•	•	•	•
0 - 20 A	0 - 20 A - 100 A	•	•	•	•	•	•
0 - 25 A	0 - 25 A - 125 A	•	•	•	•	•	•
0 - 30 A	0 - 30 A - 150 A	•	•	•	•	•	•
0 - 40 A	0 - 40 A - 200 A	•	•	•	•	•	•
0 - 50 A	0 - 50 A - 250 A	•	•	•	•	•	•
0 - 60 A	0 - 60 A - 300 A	•	•	•	•	•	•
0 - 75 A	0 - 75 A - 375 A	•	•	•	•	•	•
0 - 100 A	0 - 100 A - 500 A	•	•	•	•	•	•
0 - 150 A - 10 kA	0 - 150 A - 50 kA	•	•	•	•	•	•

Boîtier

DIN

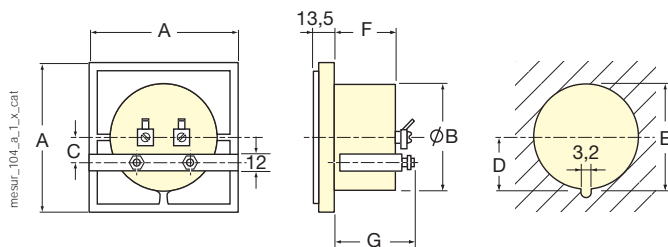


(1) Sur demande.

Déviation 90°				
A	B	C	D	E
48 x 48	44,5 x 44,5	45 ^{+0.6}	59	38
72 x 72	66,5 x 66,5	68 ^{+0.7}	58	65
96 x 96	89 x 89	92 ^{+0.8}	58	100
144 x 144 ⁽¹⁾	135 x 135	138 ⁻¹	59	140

Déviation 240° (sur demande)				
A	B	C	D	E
48 x 48	44,5 x 44,5	45 ^{+0.6}	85	72
72 x 72	66,5 x 66,5	68 ^{+0.7}	80	101
96 x 96	89 x 89	92 ^{+0.8}	65	140
144 x 144	135 x 135	138 ⁻¹	83	220

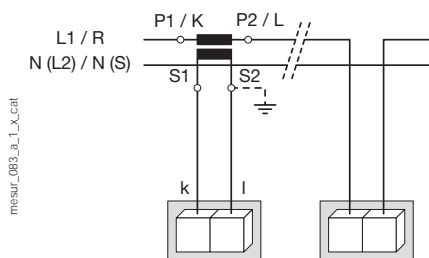
ROTEX



Déviation 90°						
A	B	C	D	E	F	G
72 x 72	54,5	11	28,5	56 ^{+0.5}	34,5	50,8
96 x 96	68	21,6	35,5	70 ^{+0.5}	34,5	50,8

Déviation 240° (sur demande)						
A	B	C	D	E	F	G
72 x 72	54,5	11	28,5	56 ^{+0.5}	53,2	69,5
96 x 96	68	21,6	35,5	70 ^{+0.5}	53,2	69,5

Raccordements



Références

Échelle normale (I_n) en déviation 90°

Raccordement direct					
	DIN 48x48 D48A90-A	DIN 72x72 D72A90-A	DIN 96x96 D96A90-A	ROTEX 72x72 R72A90-A	ROTEX 96x96 R96A90-A
Calibre	Référence	Référence	Référence	Référence	Référence
0 - 5 A	192A 1200	192A 1300	192A 1400	192C 1300	192C 1400
0 - 10 A	192A 1201	192A 1301	192A 1401	192C 1301	192C 1401
0 - 15 A	192A 1202	192A 1302	192A 1402	192C 1302	192C 1402
0 - 25 A	192A 1203	192A 1303	192A 1403	192C 1303	192C 1403
0 - 40 A	192A 1204	192A 1304	192A 1404	192C 1304	192C 1404
0 - 60 A	192A 1205	192A 1305	192A 1405	192C 1305	192C 1405
0 - 75 A		192A 1317	192A 1417	192C 1317	192C 1417
0 - 80 A		192A 1318	192A 1418	192C 1318	192C 1418
0 - 100 A		192A 1310	192A 1410	192C 1310	192C 1410

Raccordement sur TC 5 A					
Calibre	Référence	Référence	Référence	Référence	Référence
0 - 5 A	192A 2200	192A 3300	192A 4400	192C 3300	192C 4400
0 - 10 A	192A 2201	192A 3301	192A 4401	192C 3301	192C 4401
0 - 15 A	192A 2202	192A 3302	192A 4402	192C 3302	192C 4402
0 - 20 A	192A 2235	192A 3335	192A 4435	192C 3335	192C 4435
0 - 25 A	192A 2203	192A 3303	192A 4403	192C 3303	192C 4403
0 - 30 A	192A 2236	192A 3336	192A 4436	192C 3336	192C 4436
0 - 40 A	192A 2204	192A 3304	192A 4404	192C 3304	192C 4404
0 - 50 A	192A 2222	192A 3322	192A 4422	192C 3322	192C 4422
0 - 60 A	192A 2205	192A 3305	192A 4405	192C 3305	192C 4405
0 - 75 A	192A 2223	192A 3323	192A 4423	192C 3323	192C 4423
0 - 100 A	192A 2206	192A 3306	192A 4406	192C 3306	192C 4406
0 - 125 A	192A 2224	192A 3324	192A 4424	192C 3324	192C 4424
0 - 150 A	192A 2207	192A 3307	192A 4407	192C 3307	192C 4407
0 - 200 A	192A 2220	192A 3320	192A 4420	192C 3320	192C 4420
0 - 250 A	192A 2208	192A 3308	192A 4408	192C 3308	192C 4408
0 - 300 A	192A 2221	192A 3321	192A 4421	192C 3321	192C 4421
0 - 400 A	192A 2209	192A 3309	192A 4409	192C 3309	192C 4409
0 - 500 A	192A 2225	192A 3325	192A 4425	192C 3325	192C 4425
0 - 600 A	192A 2210	192A 3310	192A 4410	192C 3310	192C 4410
0 - 750 A	192A 2230	192A 3330	192A 4430	192C 3330	192C 4430
0 - 800 A	192A 2226	192A 3326	192A 4426	192C 3326	192C 4426
0 - 1000 A	192A 2211	192A 3311	192A 4411	192C 3311	192C 4411
0 - 1200 A	192A 2227	192A 3327	192A 4427	192C 3327	192C 4427
0 - 1250 A	192A 2231	192A 3331	192A 4431	192C 3331	192C 4431
0 - 1500 A	192A 2212	192A 3312	192A 4412	192C 3312	192C 4412
0 - 2000 A	192A 2228	192A 3328	192A 4428	192C 3328	192C 4428
0 - 2500 A	192A 2213	192A 3313	192A 4413	192C 3313	192C 4413
0 - 3000 A	192A 2229	192A 3329	192A 4429	192C 3329	192C 4429
0 - 4000 A	192A 2214	192A 3314	192A 4414	192C 3314	192C 4414

Accessoires

	Référence	Référence	Référence	Référence	Référence
Capot de protection de bornes		192Z 1000	192Z 1011		
2 capuchons	192Z 1016	192Z 1016	192Z 1016	192Z 1016	192Z 1016
Étrier + Visserie	179Z 5000	179Z 5010	179Z 5010	179Z 5021	179Z 5022
Joint d'étanchéité	192Z 0007	192Z 0008	192Z 0009	192Z 0011	192Z 0012
Vitre de remplacement	179Z 2000	179Z 2010	179Z 2020	179Z 2030	179Z 2040

Références

Échelle moteur (5 I_n) en déviation 90°

Raccordement direct					
	DIN 48x48 D48A90-A	DIN 72x72 D72A90-A	DIN 96x96 D96A90-A	ROTEX 72x72 R72A90-A	ROTEX 96x96 R96A90-A
Calibre	Référence	Référence	Référence	Référence	Référence
0 - 5 A - 25 A	192B 1200	192B 1300	192B 1400	192D 1300	192D 1400
0 - 10 A - 50 A	192B 1201	192B 1301	192B 1401	192D 1301	192D 1401
0 - 15 A - 75 A	192B 1202	192B 1302	192B 1402	192D 1302	192D 1402
0 - 25 A - 125 A	192B 1203	192B 1303	192B 1403	192D 1303	192D 1403
0 - 40 A - 200 A	192B 1204	192B 1304	192B 1404	192D 1304	192D 1404
0 - 60 A - 300 A	192B 1205	192B 1305	192B 1405	192D 1305	192D 1405
0 - 75 A - 375 A		192B 1317	192B 1417	192D 1317	192D 1417
0 - 80 A - 400 A		192B 1318	192B 1418	192D 1318	192D 1418
0 - 100 A - 500 A		192B 1310	192B 1410	192D 1310	Nous consulter

Raccordement sur TC 5 A					
Calibre	Référence	Référence	Référence	Référence	Référence
0 - 5 A - 25 A	192B 2200 ⁽¹⁾	192B 3300	192B 4400	192D 3300	192D 4400
0 - 10 A - 50 A	192B 2201	192B 3301	192B 4401	192D 3301	192D 4401
0 - 15 A - 75 A	192B 2202	192B 3302	192B 4402	192D 3302	192D 4402
0 - 20 A - 100 A	192B 2215	192B 3315	192B 4415	192D 3315	192D 4415
0 - 25 A - 125 A	192B 2203	192B 3303	192B 4403	192D 3303	192D 4403
0 - 30 A - 150 A	192B 2216	192B 3316	192B 4416	192D 3316	192D 4416
0 - 40 A - 200 A	192B 2204	192B 3304	192B 4404	192D 3304	192D 4404
0 - 50 A - 250 A	192B 2222	192B 3322	192B 4422	192D 3322	192D 4422
0 - 60 A - 300 A	192B 2205	192B 3305	192B 4405	192D 3305	192D 4405
0 - 75 A - 375 A	192B 2223	192B 3323	192B 4423	192D 3323	192D 4423
0 - 100 A - 500 A	192B 2206	192B 3306	192B 4406	192D 3306	192D 4406
0 - 125 A - 625 A	192B 2224	192B 3324	192B 4424	192D 3324	192D 4424
0 - 150 A - 750 A	192B 2207	192B 3307	192B 4407	192D 3307	192D 4407
0 - 200 A - 1000 A	192B 2220	192B 3320	192B 4420	192D 3320	192D 4420
0 - 250 A - 1250 A	192B 2208	192B 3308	192B 4408	192D 3308	192D 4408
0 - 300 A - 1500 A	192B 2221	192B 3321	192B 4421	192D 3321	192D 4421
0 - 400 A - 2000 A	192B 2209	192B 3309	192B 4409	192D 3309	192D 4409
0 - 500 A - 2500 A	192B 2225	192B 3325	192B 4425	192D 3325	192D 4425
0 - 600 A - 3000 A	192B 2210	192B 3310	192B 4410	192D 3310	192D 4410
0 - 750 A - 3750 A	192B 2217	192B 3317	192B 4417	192D 3317	192D 4417
0 - 800 A - 4000 A	192B 2226	192B 3326	192B 4426	192D 3326	192D 4426
0 - 1000 A - 5000 A	192B 2211	192B 3311	192B 4411	192D 3311	192D 4411

(1) Autres calibres : veuillez nous consulter.

Accessoires

	Référence	Référence	Référence	Référence	Référence
2 capuchons	192Z 1016	192Z 1016	192Z 1016	192Z 1016	192Z 1016
Étrier + Visserie	179Z 5000	179Z 5010	179Z 5010	179Z 5051	179Z 5022
Joint d'étanchéité	192Z 0007	192Z 0008	192Z 0009	192Z 0011	192Z 0012
Vitre de remplacement	179Z 2000	179Z 2010	179Z 2020	179Z 2030	179Z 2040
Capot de protection de bornes		192Z 1000	192Z 1011		

Produits adaptés

Besoin d'un indicateur non standard ?

Notre laboratoire d'adaptation réalise des indicateurs sur spécification : déviation particulière, couleur d'échelle, calibre, etc. N'hésitez pas à nous faire part de vos besoins !

Contactez votre agence SOCOMEC pour tout renseignement.