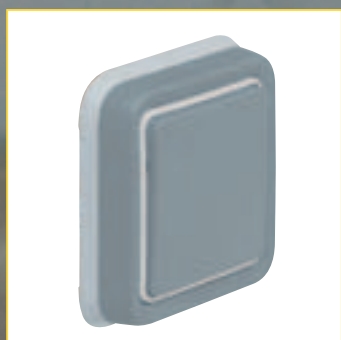


Nouveau programme

**Plexo™**

la souplesse du composable



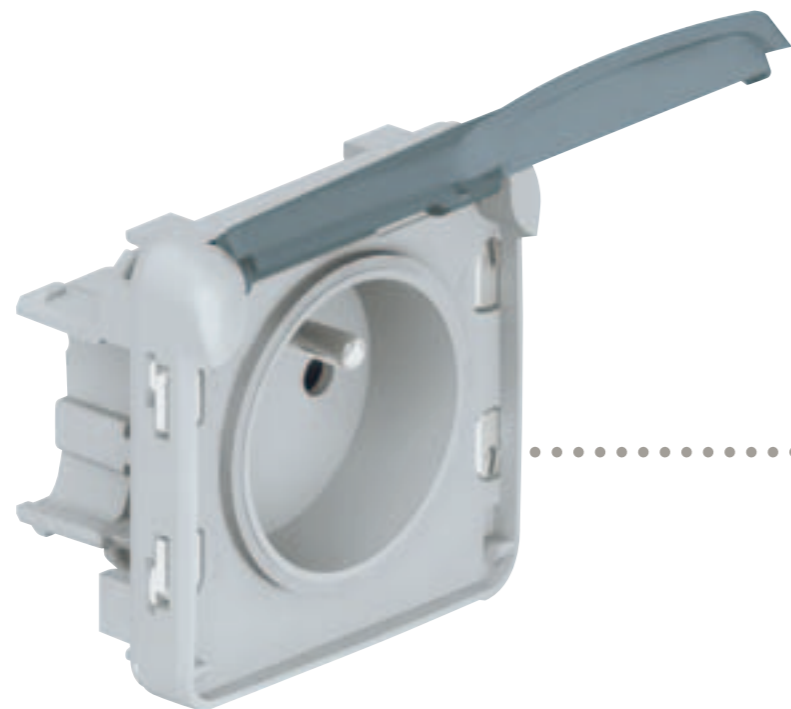
SAILLIE/ENCASTRÉE LA MÊME GAMME

 **legrand®**



NOUVEAU PROGRAMME PLEXO

# La souplesse du composable à essayer, à comparer\*



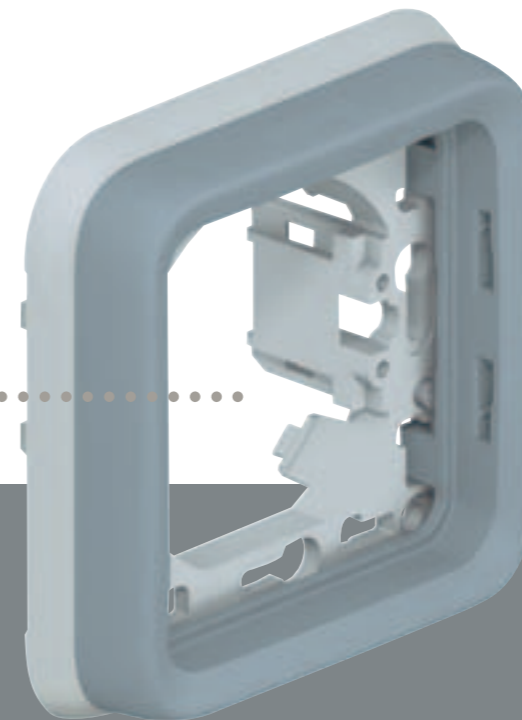
Mécanisme **commun** à la pose saillie et encastrée.

Pose saillie >



Boîtier Plexo saillie IP 55 avec **volume de câblage optimal**.

Pose encastrée >



Support plaque Plexo encastré : une intégration esthétique réussie et un **IP 55 garanti**.



Plexo saillie gris.



Plexo encastré gris.



Plexo saillie blanc.



Plexo encastré blanc.

\* Voir le tarif joint

## Choisissez entre saillie et encastré sur les chantiers, au dernier moment

Le nouveau Programme Plexo est modulaire : vous n'avez plus à stocker dans votre camionnette que trois références : un mécanisme commun aux deux types de pose, un boîtier pour la pose saillie et un support pour la pose encastrée. Et vous êtes sûr d'avoir toujours le bon produit, paré pour tous les chantiers.



Le Programme Plexo offre aussi des produits complets, au prix du composable, dans les finitions gris et blanc.



NOUVEAU PROGRAMME PLEXO

# Profilé Plexo : mise en œuvre simplifiée, gain de temps assuré

Lyre

Profilé Plexo

Accessoire de liaison étanche

Appareillage Plexo

## Nouveau profilé Plexo : la garantie IP 55 de l'appareillage

Grâce à son profilé étanche, le Programme Plexo vous propose un nouveau mode de pose de l'appareillage en saillie, plus pratique, plus rapide, avec une finition plus esthétique. Lors de l'installation, les câbles ou conducteurs sont maintenus par le couvercle semi-ouvert. Une fois celui-ci refermé, vous avez gagné près de 15% de temps. Et l'ensemble offre une parfaite unité esthétique.

## Une pose pratique et rapide



1/ Mise en place de la **lyre** et de l'appareillage sur le mur.



2/ Tenue des fils dans le profilé grâce au **couvercle** semi-ouvert.



3/ Accessoire de **liaison étanche** assurant l'IP 55 pour une étanchéité parfaite.



4/ Un système complet pour une meilleure **intégration esthétique**.



NOUVEAU PROGRAMME PLEXO

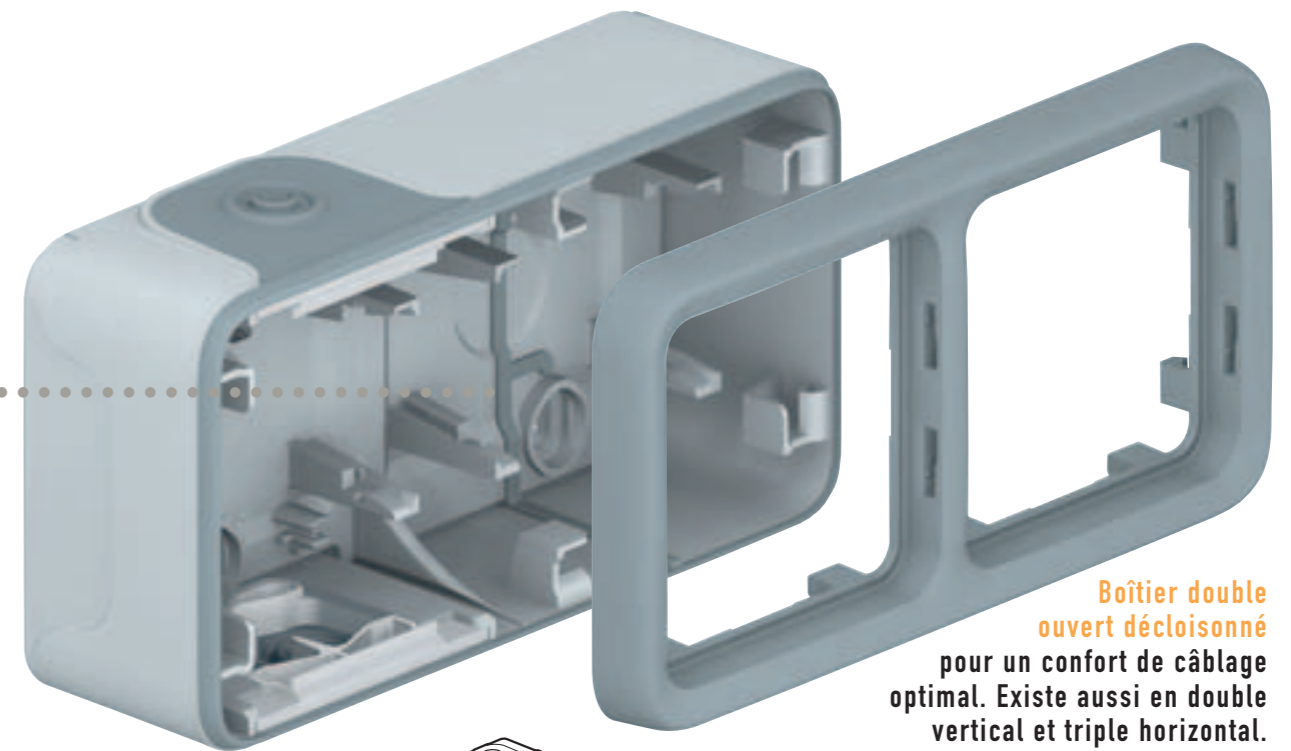
# Multipostes : encore plus de confort de câblage



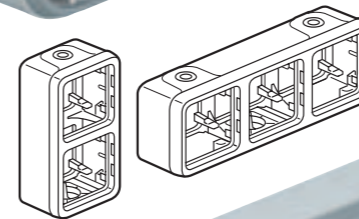
Mécanisme prise double précâblée\* (horizontale ou verticale).  
Existe aussi en triple horizontale.

\* Pour pose encastrée, boîtes d'encastrement doubles ou triples disponibles janvier 2007.

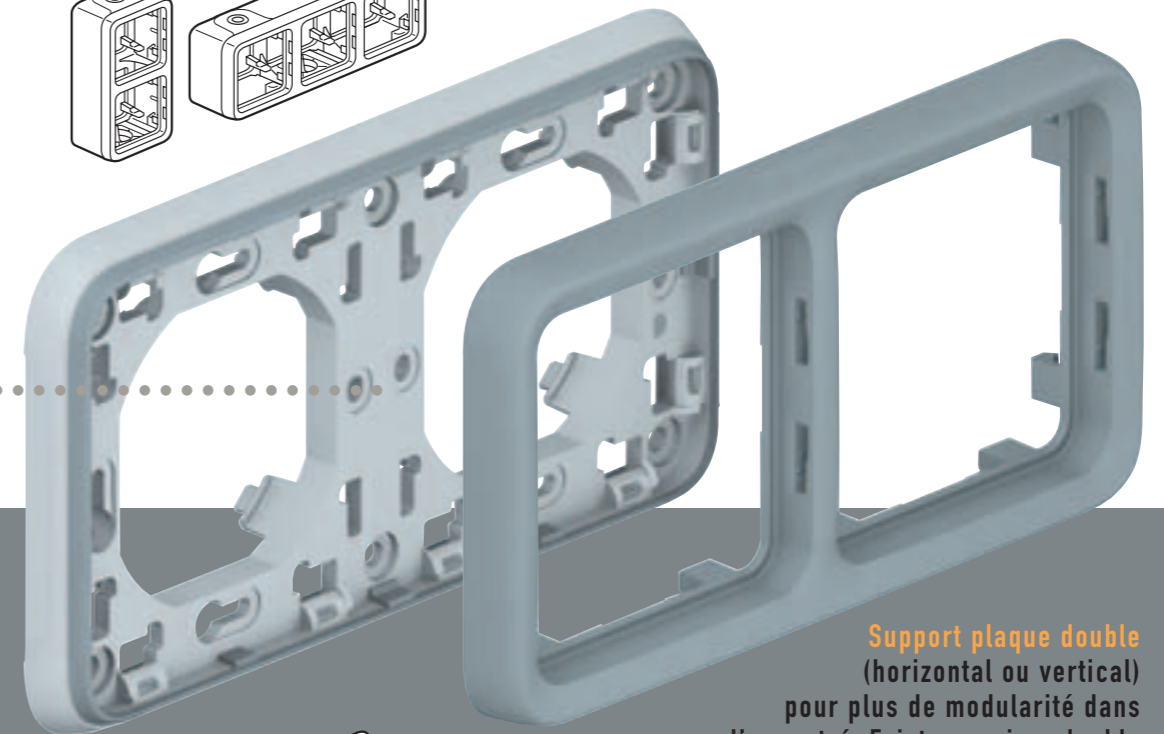
Pose saillie >



Boîtier double ouvert décloisonné pour un confort de câblage optimal. Existe aussi en double vertical et triple horizontal.

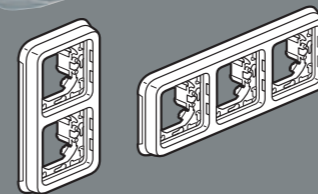


Pose encastrée >



Support plaque double (horizontal ou vertical) pour plus de modularité dans l'encastré. Existe aussi en double vertical et triple horizontal\*.

\* Disponible janvier 2007



## La rapidité du précâblé et du raccordement automatique

Les prises du nouveau Programme Plexo sont précâblées et comportent, en plus, des bornes de raccordement automatiques. Associés à la souplesse du composable, le précâblé et les bornes automatiques vous apportent un progrès très sensible dans le confort de câblage et la sécurité. Ils vous font également gagner du temps au montage. Beaucoup de temps.

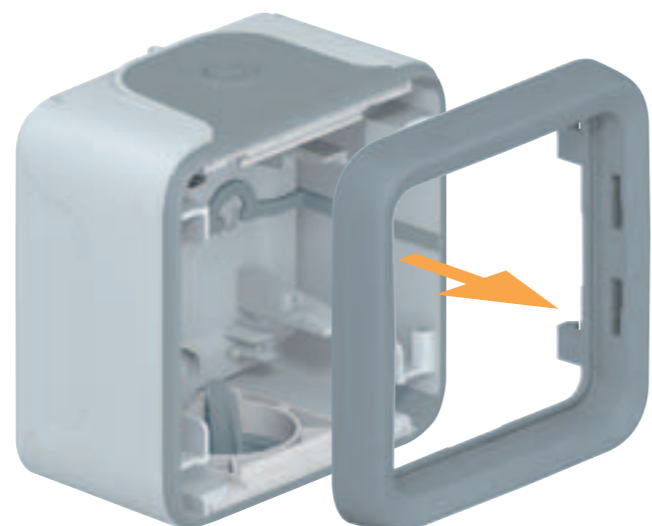


Sécurité et rapidité de connexion avec les bornes auto sur tout le Programme Plexo.

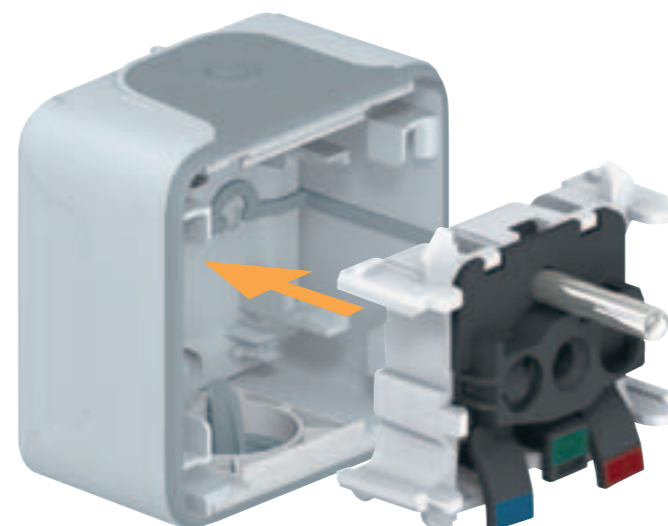


# Montage saillie et encastré : les bons gestes

## Montage saillie >



1/ Déclipser la plaque du boîtier

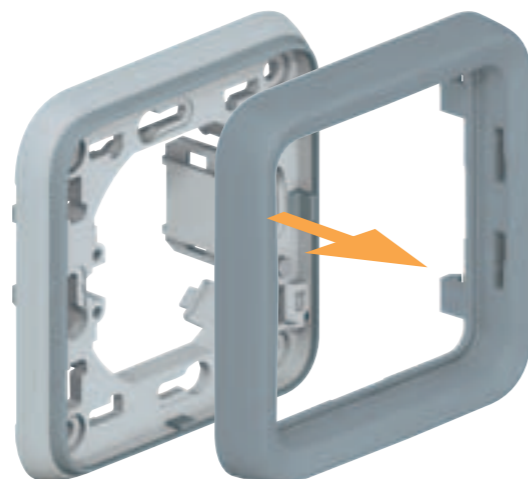


2/ Fixer le mécanisme par la face avant

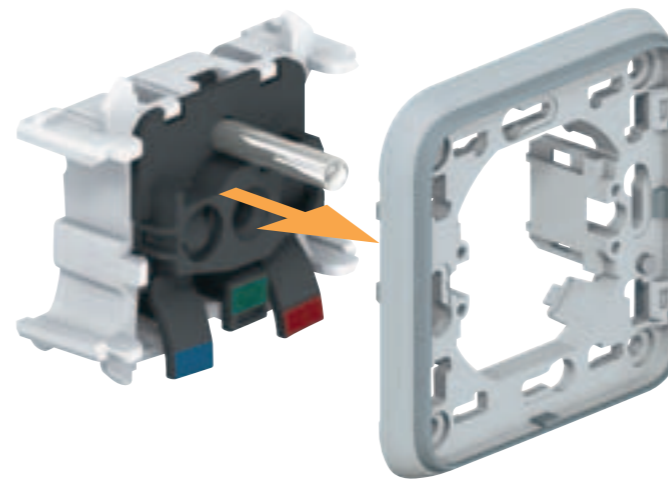


3/ Repositionner la plaque sur le boîtier ou sur le support, puis verrouiller l'enjoliveur.

## Montage encastré >



1/ Déclipser la plaque du support



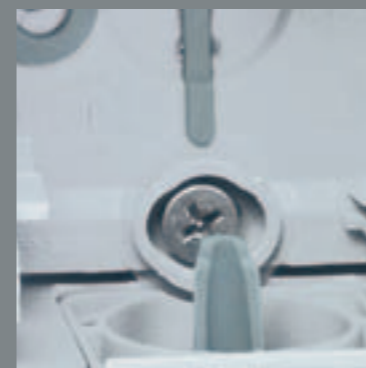
2/ Fixer le mécanisme par la face arrière

## Encore plus d'astuces au montage

Le Programme Plexo apporte de nombreuses nouvelles astuces de montage. Comme, par exemple, les quatre 1/4 de tour, ou encore les points de fixation visibles, etc.



Tous les boîtiers composables sont équipés d'un **Nylbloc** auto pour un éventuel repiquage.



Points de fixation **visibles et accessibles** ; identiques au Plexo 55.

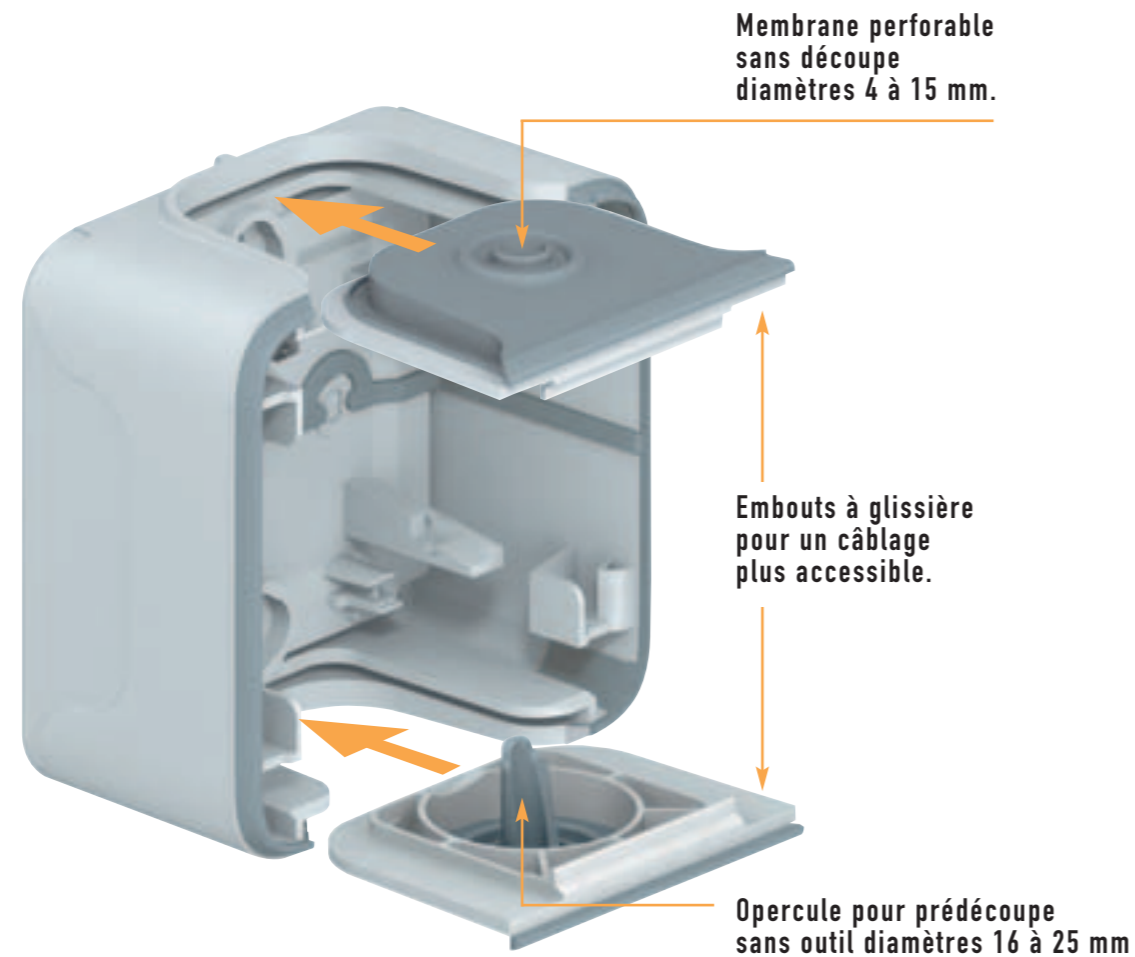


Verrouillage par **quatre 1/4 de tour**.



NOUVEAU PROGRAMME PLEXO

# Pratique : un embout à membrane pour un IP 55 garanti



## Passage des câbles diamètres 4 à 15 mm



1/ Perforation de l'embout à l'aide d'un tournevis.



2/ Passage du câble dans l'embout.



3/ La membrane de l'embout assure l'IP 55 de l'installation.

## Passage des tubes diamètres 16 à 25 mm



1/ Prédécoupe de l'embout en tirant sur l'opercule.



2/ Passage du tube dans l'embout.



3/ La membrane de l'embout rattrape le désaxage éventuel du tube et assure l'IP 55 de l'installation.

## Gain de temps assuré avec les embouts à membrane perforable sans découpe

De 4 jusqu'à 25 mm de diamètre, les fils et les câbles perforent sans outil de découpe et sans effort, les embouts à glissière des boîtiers.

- Pour le passage des fils diamètres 4 à 15 mm, un seul coup de tournevis suffit.

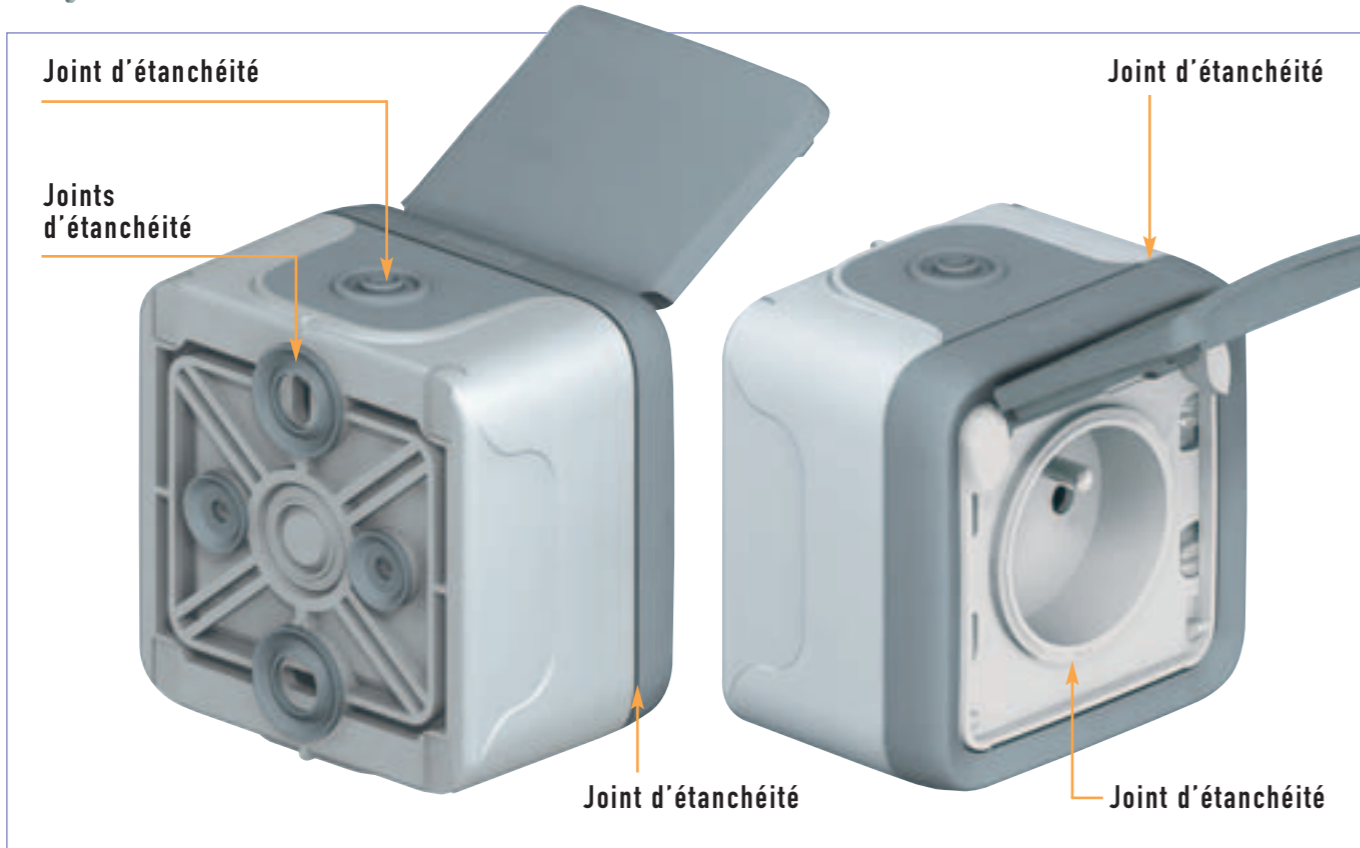
- Pour le passage des tubes diamètres 16 à 25 mm, ou de l'accessoire de liaison, il suffit de tirer sur l'opercule pour perforer l'embout.

Un système assurant l'IP 55 dans les deux configurations.

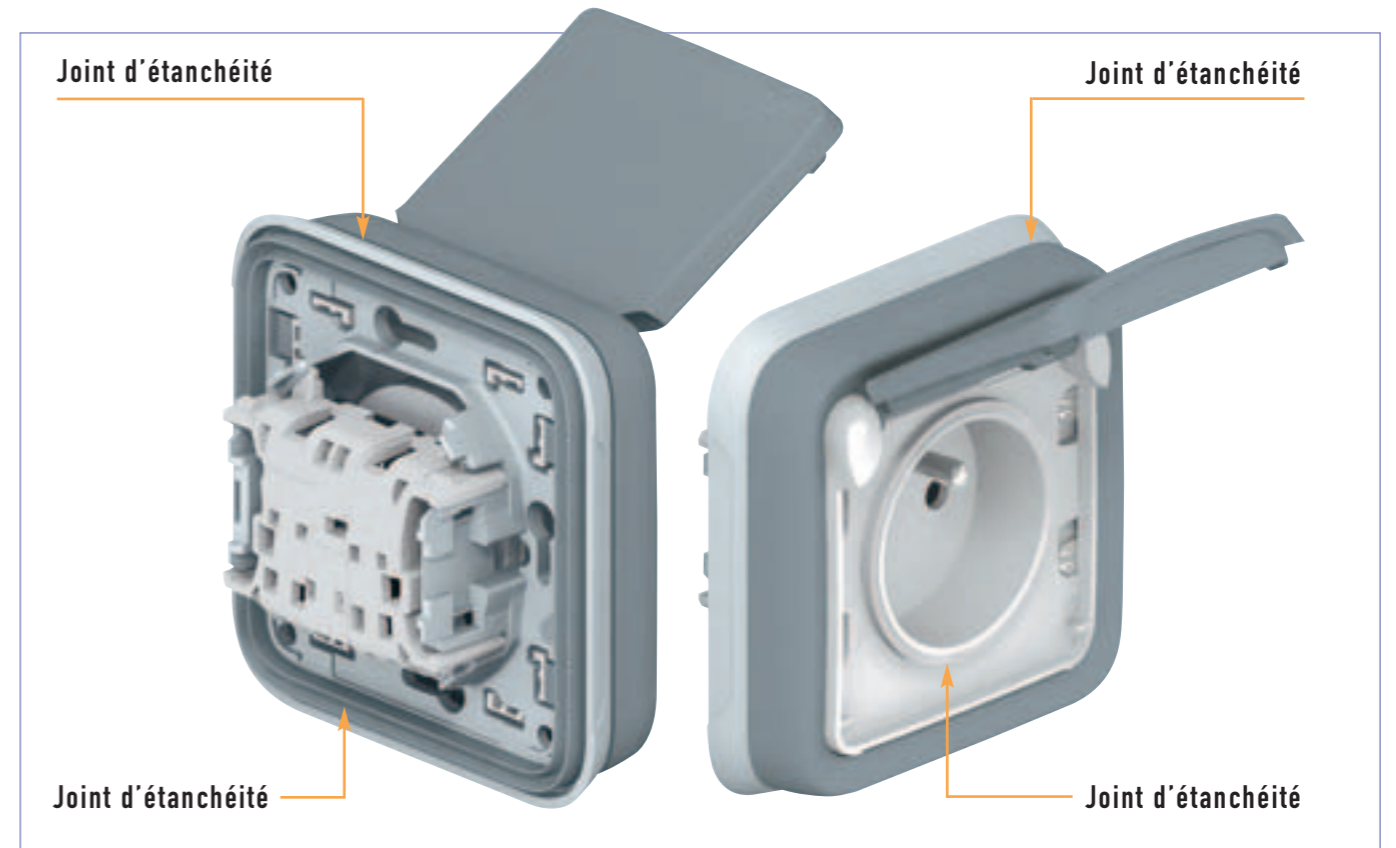


# Une étanchéité encore plus visible

## Saillie



## Encastré



## La tranquillité sur les chantiers exigeants

Certains chantiers exigent une étanchéité maximale, même en encastré.  
Le nouveau Programme Plexo, avec des joints d'étanchéité multipliés sur tous ses appareils, vous garantit la tranquillité de l'IP 55 sur toute la gamme.  
Pour éviter d'avoir à retourner sur certains chantiers.



Au final, une  **finition**  parfaite.



Au final, une  **finition**  parfaite.



NOUVEAU PROGRAMME PLEXO

# Les nouveautés qui font de Plexo un vrai programme



Inter automatique 2 fils sans dérogation. Réf. 695 00



Inter temporisé toutes charges. Réf. 695 04.




Lampe autonome de balisage. Réf. 695 09.



Prise VDI cat 6 FTP. Réf. 695 60.



Inter scénario 4 touches  Réf. 695 06.



Inter automatique 3 fils sans dérogation réf. 695 02.



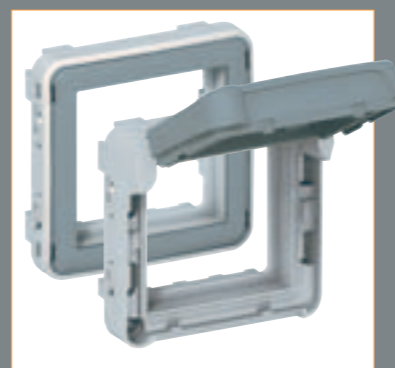
Poussoir déverrouillage par 1/4 de tour encastré. Réf. 695 49.



Alignement des fonctions en multiposte

## Le Programme Plexo évolue pour vous

De nombreuses nouvelles fonctions viennent compléter le Programme Plexo, pour répondre à toutes les configurations, quel que soit votre chantier.  
De plus, tous les mécanismes de commande à voyant (lumineux, témoin) sont livrés avec leur lampe à brocher.  
Simple et pratique!



Adaptateurs Plexo pour finition Mosaic **avec ou sans volet** pour venir fixer toutes les fonctions Mosaic.



Les prises Plexo encastré s'intègrent sur les **coffrets et armoires industriels**.