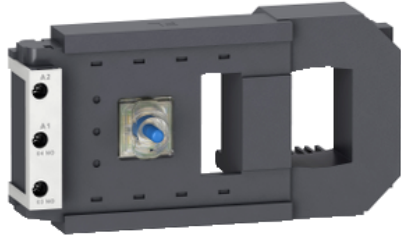


Produktdatenblatt

Spezifikationen



Schützspule, 220-240V40-400Hz

LX1FL220

EAN Code : 3389110082425

Hauptmerkmale

Baureihe	TeSys
Produkt- oder Komponententyp	Schützspule
Kurzbezeichnung des Geräts	LX1FL
Kompatible Produktfamilie	TeSys (TeSys F) LC1F Schütz
Produktkompatibilität	LC1F630 LC1F1250
Steuerstromkreis-Typ	AC bei 40 - 400 Hz
[Uc] Steuerkreisspannung	220 - 240 V AC 40 - 400 Hz
Induktivität des geschlossenen Stromkreises	3,35 H
Mittlerer Widerstand	25,5 Ohm Einschaltstrom bei 20 °C 730 Ohm Halten bei 20 °C
Betriebszeit	100 - 200 ms Öffnung 40 - 80 ms Schließung
Mechanische Lebensdauer	5 Mcycles
Länge des Lichtleiters	1200 cyc/h bei <55 °C

Zusatzmerkmale

Spulentechnologie	Ohne integriertes Beschaltungsmodul
Steuerkreisspannungsgrenzen	Betrieb: 0,85 - 1,1 Uc 40 - 400 Hz 55 °C) Abfallspannung: 0,25 - 0,5 Uc 40 - 400 Hz 55 °C)
Anzugsleistung in VA	1650 VA 40 - 400 Hz cos phi 0,9 (bei 20 °C)
Halteleistungsaufnahme in VA	22 VA 40 - 400 Hz cos phi 0,3 (bei 20 °C)
Wärmeableitung	20 W bei 40 - 400 Hz

Montage

Umgebungstemperatur bei Betrieb	-5...55 °C
Produktgewicht	1,5 kg

Verpackungseinheiten

VPE 1 Art	Db
VPE 1 Menge	1

VPE 1 Höhe	10,000 cm
VPE 1 Breite	11,500 cm
VPE 1 Länge	23,000 cm
VPE 1 Gewicht	1,410 kg
VPE 2 Art	Doboz
VPE 2 Menge	6
VPE 2 Höhe	30,000 cm
VPE 2 Breite	30,000 cm
VPE 2 Länge	40,000 cm
VPE 2 Gewicht	9,027 kg
VPE 3 Art	P06
VPE 3 Menge	48
VPE 3 Höhe	75,000 cm
VPE 3 Breite	60,000 cm
VPE 3 Länge	80,000 cm
VPE 3 Gewicht	83,036 kg

Nachhaltigkeit

Angebotsstatus nachhaltiges Produkt	Green Premium Produkt
REACH-Verordnung	REACH-Deklaration
Frei von REACH-SVHC	Ja
EU-RoHS-Richtlinie	Übererfüllung der Konformität (außerhalb EU RoHS-Scope) EU-RoHS-Deklaration
Frei von giftigen Schwermetallen	Ja
Quecksilberfrei	Ja
RoHS-Richtlinie für China	RoHS-Erklärung für China
Informationen zu RoHS-Ausnahmen	Ja
Umweltproduktdeklaration	Produktumweltprofil
Circular Economy-Eignung	Entsorgungsinformationen

Vertragliche Gewährleistung

Garantie	18 months
----------	-----------

Empfohlene(s) Ersatzprodukt(e)