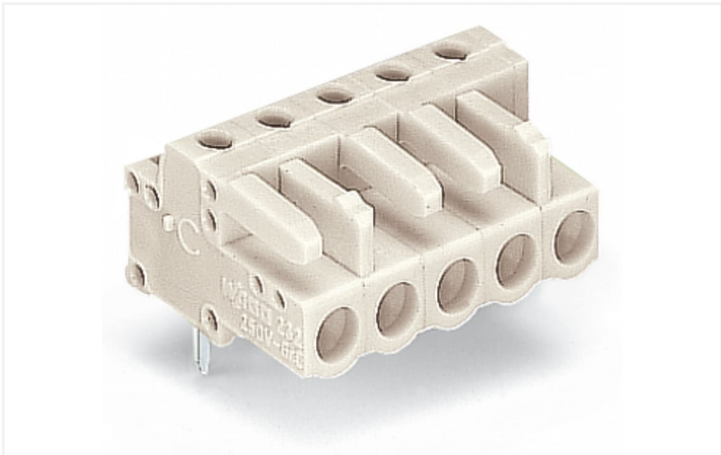


Fiche technique | Référence: 722-239

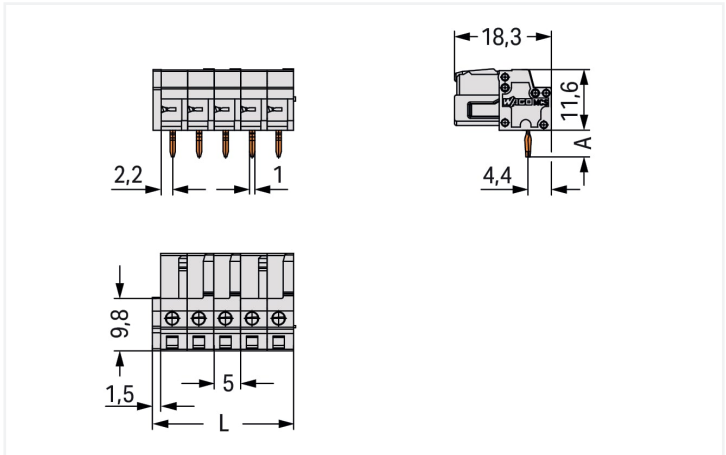
Connecteur femelle THT; Coudé; Pas 5 mm; 9 pôles; 100% protégé contre l'inversion; Broche à souder 0,6 x 1,0 mm; gris clair

<https://www.wago.com/722-239>

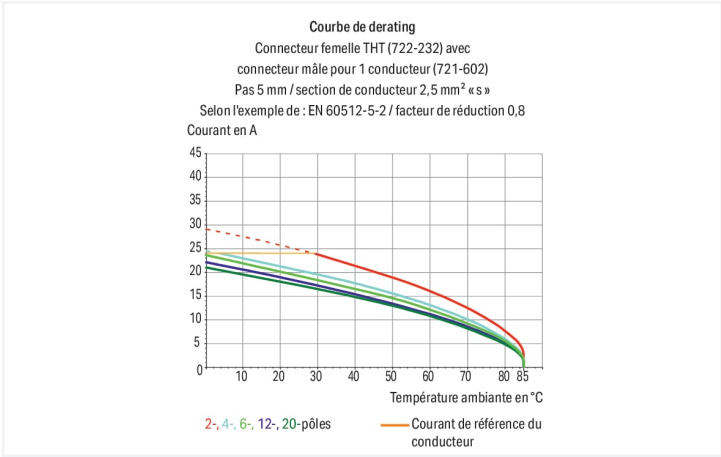


Couleur: ■ gris clair

Identique à la figure



Dimensions en mm
L = (nombre de pôles x pas) + 1,5 mm
Connecteurs femelles à 2 pôles – seulement 1 crochet d'arrêt



Connecteur femelle série 722 avec dimensions de la goupille de soudage 0,6 x 1 mm

Avec ce connecteur femelle (numéro d'article 722-239) l'objectif principal est de mettre en place une installation électrique sans faille. Optez pour une sécurité infaillible lors de la conception de votre appareil : nos connecteurs pour circuits imprimés pour circuits imprimés vous font bénéficier de possibilités d'utilisation polyvalentes. Le courant et la tension nominaux sont des critères essentiels lors du choix de connecteurs pour circuits imprimés : ils fournissent des informations sur les domaines d'application possibles et les utilisations prévues. Pour ce produit, la tension nominale est de 320 V et le courant nominal de 12 A. Les dimensions sont de largeur x hauteur x profondeur 46,5 x 16,6 x 18,25 mm. Les contacts sont constitués en alliage de cuivre et le boîtier gris clair en Polyamide (PA66) assure l'isolation. De l'Étain a été utilisé dans la surface des contacts. Le soudage des connecteurs pour circuits imprimés s'effectue par procédé THT. Les broches à souder, mesurant 0,6 x 1 mm et d'une longueur de 5 mm, sont rangées en série sur tout le connecteur femelle. Il y a une goupille de soudage par potentiel.

Remarques	
Remarque de sécurité 1	Le MCS – MULTI CONNECTION SYSTEM – est selon DIN EN 61984 un connecteur sans capacité de coupure. Conformément aux prescriptions d'utilisation, il faut éviter la connexion/déconnexion des connecteurs sous tension ou en charge. Dans la direction du flux d'énergie dans le câblage du circuit, les connecteurs doivent être appliqués de sorte que les connecteurs mâles dans l'état non enfiché, pouvant être touchés, ne soient pas sous tension.
Variantes pour Ex i :	autres nombres de pôles Dépassement de broche de 3,8 mm pour connecteurs mâles avec broches à souder droites Surfaces du contact dorées ou partiellement dorées. D'autres variantes peuvent être demandées au service commercial de WAGO ou, si nécessaire, configurées sur https://configurator.wago.com .



Données électriques

Données de référence selon	IEC/EN 60664-1		
Overvoltage category	III	III	II
Pollution degree	3	2	2
Tension de référence	320 V	320 V	630 V
Tension assignée de tenue aux chocs	4 kV	4 kV	4 kV
Courant de référence	12 A	12 A	12 A

Données d'approbation selon	UL 1059		
Use group	B	C	D
Tension de référence	300 V	-	300 V
Courant de référence	15 A	-	10 A

Données d'approbation selon	UL 1977
Tension de référence	600 V
Courant de référence	15 A

Données d'approbation selon	CSA		
Use group	B	C	D
Tension de référence	300 V	-	300 V
Courant de référence	15 A	-	10 A

Données de raccordement

Points de serrage	9
Nombre total des potentiels	9
Nombre de types de connexion	1
nombre des niveaux	1

Connexion 1	
Nombre de pôles	9

Données géométriques

Pas	5 mm / 0.197 inch
Largeur	46,5 mm / 1.831 inch
Hauteur	16,6 mm / 0.654 inch
Hauteur utile	11,6 mm / 0.457 inch
Profondeur	18,25 mm / 0.719 inch
Longueur de la broche à souder	5 mm
Dimensions broche à souder	0,6 x 1 mm
Diamètre de perçage avec tolérance	1,3 ^(+0,1) mm

Données mécaniques

codage variable	Oui
Protection contre une éventuelle torsion	Oui

Connexion

Version de contact dans le domaine des connecteurs	Connecteur femelle
Type de connexion de connecteur	pour circuit imprimé
Protection contre l'inversion	Oui
Sens d'enfichage au circuit imprimé	0 °

Contacts circuits imprimés

Contacts circuits imprimés	THT
Affectation broche à souder	en série sur toute l'embase femelle
Nombre de broches à souder par potentiel	1



Données du matériau		
Remarque Données du matériau	Vous trouverez ici des informations sur les spécifications de matériel	
Couleur	gris clair	
Groupe du matériau isolant	I	
Matière isolante Boîtier principal	Polyamide (PA66)	
Classe d'inflammabilité selon UL94	V0	
Matériau du contact	Alliage de cuivre	
Surface du contact	Étain	
Charge calorifique	0,14 MJ	
Poids	8,3 g	

Conditions d'environnement		
Plage de températures limites	-60 ... +85 °C	Test d'environnement (conditions environnementales)
Température d'utilisation	-35 ... +60 °C	
		Spécification de test Applications ferroviaire Véhicules Matériel électronique
		DIN EN 50155 (VDE 0115-200):2022-06
		Exécution de test Applications ferroviaires - Matériels d'ex- ploitation de véhicules ferroviaires - Tests pour vibrations et chocs
		DIN EN 61373 (VDE 0115-0106):2011-04
		Spectre/site de montage
		Test de durée de vie catégorie 1, classe A/B
		Test de fonctionnement avec oscillations sous forme de bruit
		Test réussi selon le point 8 de la norme.
		Fréquence
		f ₁ = 5 Hz bis f ₂ = 150 Hz f ₁ = 5 Hz bis f ₂ = 150 Hz
		Accélération
		0,101g (niveau de test le plus élevé utilisé pour tous les axes) 0,572g (niveau de test le plus élevé utilisé pour tous les axes) 5g (niveau de test le plus élevé utilisé pour tous les axes)
		Durée de test par axe
		10 min. 5 h
		Directions de test
		Axes X, Y et Z Axes X, Y et Z Axes X, Y et Z
		Surveillance des défauts de contact/in- terruptions de contact
		réussi
		Mesure de la chute de tension avant et après chaque axe
		réussi
		Test de durée de vie simulé grâce à des niveaux accrus d'oscillations sous forme de bruit
		Test réussi selon le point 9 de la norme.
		Champ d'application élargi : surveillance des défauts de contact/interruptions de contact
		réussi réussi
		Champ d'application élargi : mesure de la chute de tension avant et après chaque axe
		réussi réussi
		Essai de choc
		Test réussi selon le point 10 de la norme
		Forme du choc
		Demi-sinusoïdal
		Durée du choc
		30 ms
		Nombre de chocs de l'axe
		3 pos. et 3 neg.
		Résistance aux vibrations et aux chocs sur les équipements des véhicules ferro- viaires
		réussi



Données commerciales		
Product Group	3 (Connecteurs multisystèmes)	
eCl@ss 10.0	27-44-04-02	
eCl@ss 9.0	27-44-04-02	
ETIM 9.0	EC002637	
ETIM 8.0	EC002637	
Unité d'emb. (SUE)	50 pce(s)	
Type d'emballage	Carton	
Pays d'origine	DE	
GTIN	4044918580748	
Numéro du tarif douanier	85366990990	

Conformité environnementale du produit		
État de conformité RoHS	Compliant, No Exemption	

Approbations / certificats

Homologations générales			Déclarations de conformité et de fabricant		
Homologation	Norme	Nom du certificat	Homologation	Norme	Nom du certificat
CB DEKRA Certification B.V.	IEC 61984	NL-39756/A1	Railway WAGO GmbH & Co. KG	-	Railway Ready
KEMA/KEUR DEKRA Certification B.V.	EN 61984	71-121453			
UR Underwriters Laboratories Inc.	UL 1977	E45171			

Homologations pour le secteur marine

Homologation	Norme	Nom du certificat
ABS American Bureau of Ship- ping	-	19-HG1869876-PDA
DNV DNV GL SE	-	TAE000016Z
LR Lloyds Register	IEC 61984	96/20035 (E5)



Téléchargements

Conformité environnementale du produit

Recherche de conformité

Environmental Product Compliance 722-239

Download icon

Documentation

Informations complémentaires

Technical Section

03.04.2019

pdf

2027.26 KB

Download icon

Données CAD/CAE

Données CAD

2D/3D Models 722-239

Download icon

Données CAE

EPLAN Data Portal 722-239

Download icon

ZUKEN Portal 722-239

Download icon

PCB Design

Symbol and Footprint via SamacSys 722-239

Download icon

Symbol and Footprint via Ultra Librarian 722-239

Download icon

1 Produits correspondants

1.1 Produit complémentaire

1.1.1 Connecteur mâle



Réf.: [721-609](#)
Connecteur mâle pour 1 conducteur; CA-GE CLAMP®; 2,5 mm²; Pas 5 mm; 9 pôles; 100% protégé contre l'inversion; 2,50 mm²; gris clair



Réf.: [721-609/019-000](#)
Connecteur mâle pour 1 conducteur; CA-GE CLAMP®; 2,5 mm²; Pas 5 mm; 9 pôles; 100% protégé contre l'inversion; Bride de fixation; 2,50 mm²; gris clair



Réf.: [721-609/000-034](#)
Connecteur mâle pour 1 conducteur; CA-GE CLAMP®; 2,5 mm²; Pas 5 mm; 9 pôles; 100% protégé contre l'inversion; Impression directe; 2,50 mm²; gris clair



Réf.: [721-609/000-044](#)
Connecteur mâle pour 1 conducteur; CA-GE CLAMP®; 2,5 mm²; Pas 5 mm; 9 pôles; 100% protégé contre l'inversion; Impression directe; 2,50 mm²; gris clair

1.2 Accessoires en option

1.2.1 Repérage

1.2.1.1 Bande de repérage

**Réf.: 210-833**

Bandes de marquage; 25 m sur rouleau;
Largeur 6 mm; vierge; autocollant; blanc

**Réf.: 210-834**

Bandes de marquage; sur rouleau; Lar-
geur 5 mm; vierge; autocollant; blanc

1.2.2 Tester et mesurer

1.2.2.1 Accessoire de test

**Réf.: 231-661**

Fiche de contrôle pour connecteurs fe-
melles; pour les pas de 5 mm et 5,08 mm;
2,50 mm²; gris clair

**Réf.: 210-136**

Fiche de contrôle; Ø 2 mm; avec câble de
longueur 500 mm; rouge