

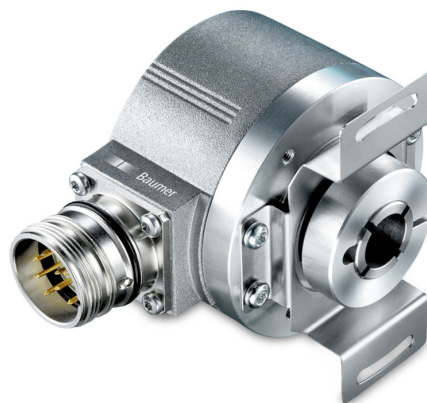
EIL580-T - M23 CW

Axe creux traversant, embase mâle M23 CW

100...5000 impulsions par tour

Vue d'ensemble

- Taille ø58 mm
- Précise détection optique
- Niveau signal de sortie TTL ou HTL
- Axe creux traversant, ø8...15 mm
- Raccordement embase mâle M23 CW radial
- Impulsions par tour jusqu'à 5000
- Haute protection jusqu'à IP 67
- Haute résistance aux chocs et aux vibrations



Caractéristiques techniques

Caractéristiques électriques

Alimentation	5 VDC $\pm 5\%$ 8...30 VDC 4,75...30 VDC
Protection contre l'inversion de polarité	Oui
Protection court-circuit	Oui (HTL) Oui (TTL, max. 1 s et 1 signal)
Courant de service à vide	≤ 70 mA
Impulsions par tour	100 ... 5000
Mode de déphasage	$90^\circ \pm 10^\circ$
Période	40...60 %
Signal de référence	Top zéro, largeur $90^\circ \pm 10\%$
Principe de détection	Optique
Fréquence de sortie	≤ 300 kHz (TTL) ≤ 160 kHz (HTL)
Signaux de sortie	A+, B+, R+, A-, B-, R-
Etage de sortie	TTL/RS422 HTL/Push-pull
Immunité	EN 61000-6-2
Emission	EN 61000-6-3
Certificat	UL 508 / CSA 22.2

Caractéristiques mécaniques

Taille (bride)	ø58 mm
Type d'axe	ø8...15 mm (axe creux traversant) ø9,52 mm (traversant) ø12,7 mm (traversant)
Protection EN 60529	IP 65 (sans joint) IP 67 (avec joint)
Vitesse de rotation	≤ 3000 t/min (+20 °C, IP 67) ≤ 6000 t/min (+20 °C, IP 65)
Couple de démarrage	$\leq 0,025$ Nm (+20 °C, IP 65) $\leq 0,03$ Nm (+20 °C, IP 67)
Matière	Boîtier: fonte d'aluminium Bride: aluminium
Température d'utilisation	-40...+85 °C
Humidité relative	90 % sans condensation
Résistance	EN 60068-2-6 Vibrations 30 g, 10-2000 Hz EN 60068-2-27 Choc 250 g, 6 ms
Raccordement	Embase mâle M23, 12 points
Poids	300 g

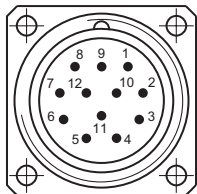
EIL580-T - M23 CW

Axe creux traversant, embase mâle M23 CW
100...5000 impulsions par tour

Affectation des bornes

Embase mâle M23, 12 points, dans le sens horaire (CW)

Borne	Désignation
1	B-
2	—
3	R+
4	R-
5	A+
6	A-
7	—
8	B+
9	—
10	0 V alimentation
11	—
12	+U alimentation



Embase mâle M23, 12 points,
dans le sens horaire (CW)

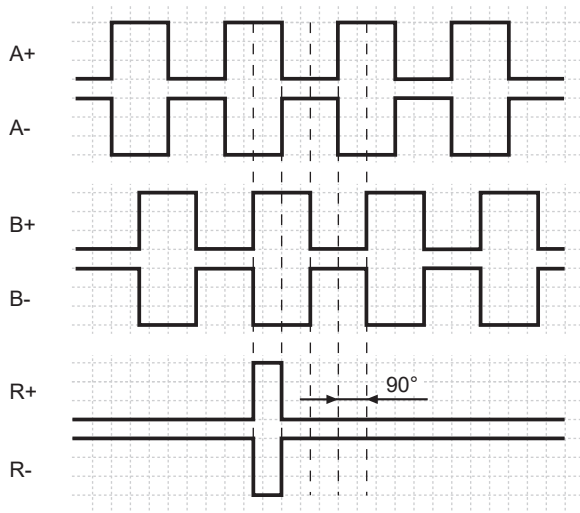
Niveaux électriques

Sorties	TTL/RS422
Niveau Haut	$\geq 2,5 \text{ V}$
Niveau Bas	$\leq 0,5 \text{ V}$
Charge	$\leq 20 \text{ mA}$

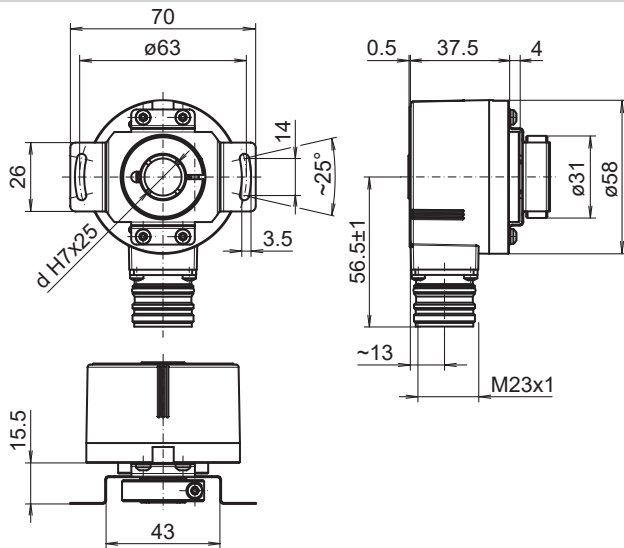
Sorties	HTL/Totem pôle
Niveau Haut	$\geq U_{\text{alim.}} - 3 \text{ V}$
Niveau Bas	$\leq 1,5 \text{ V}$
Charge	$\leq 20 \text{ mA}$

Signaux de sortie

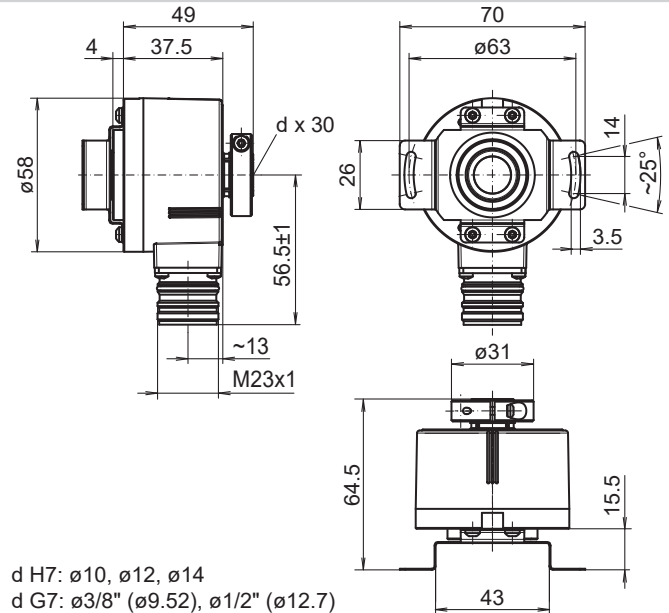
Pour une rotation en sens horaire et vue sur l'axe.



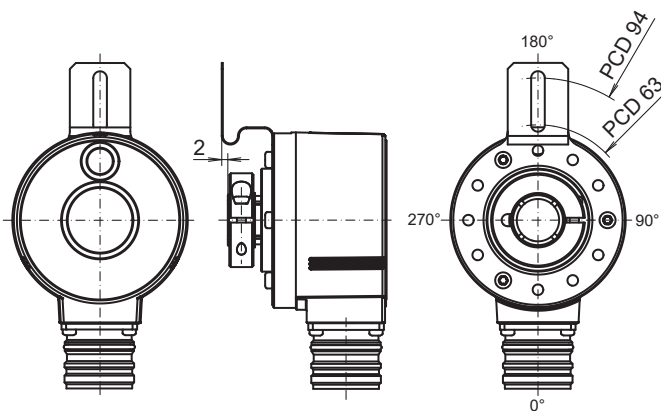
Dimensions



Bague de serrage coté bride: Axe creux traversant, embase M23 radial



Bague de serrage coté boîtier: Axe creux traversant, embase M23 radial

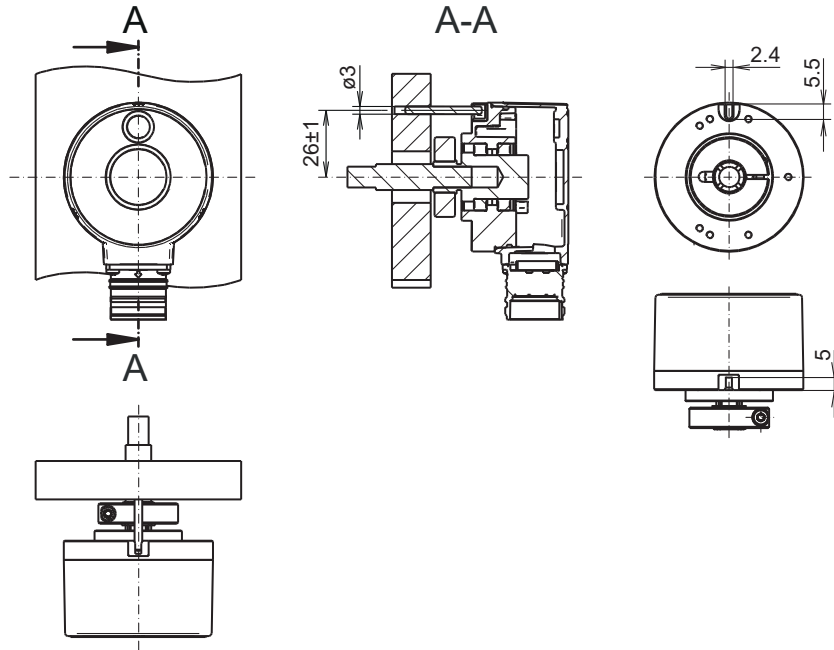


Bride version M: Position de montage du bras de couple

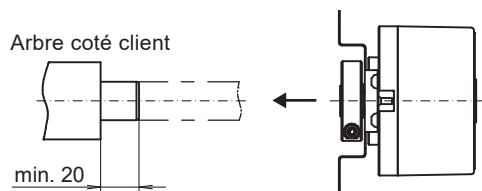
EIL580-T - M23 CW

Axe creux traversant, embase mâle M23 CW
100...5000 impulsions par tour

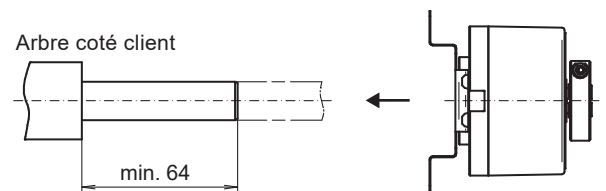
Dimensions



Bride version P: Pige anti-rotation axiale, bague de serrage coté bride



Bague de serrage coté bride: axe creux traversant



Bague de serrage coté boîtier: axe creux traversant

EIL580-T - M23 CW

Axe creux traversant, embase mâle M23 CW

100...5000 impulsions par tour

Référence de commande

	EIL580	-	T	#	##	.	#	E	#	.	####	.	A
Produit	EIL580												
Type d'axe													
Axe creux traversant			T										
Bride (Axe creux traversant)													
Sans ressort anti-rotation				N									
Avec ressort, diamètre trous de fixation 63...94 mm, M4 position de montage 180°				M									
Avec ressort anti-rotation Ø63				T									
Pour pige anti-rotation, 3 mm, axiale/radiale				P									
Axe creux traversant													
Ø8 mm, bague de serrage coté bride					08								
Ø3/8" (Ø9,52 mm), bague de serrage coté bride					U3								
Ø10 mm, bague de serrage coté bride					10								
Ø12 mm, bague de serrage coté bride					12								
Ø1/2" (Ø12,7 mm), bague de serrage coté bride					U4								
Ø14 mm, bague de serrage coté bride					14								
Ø15 mm, bague de serrage coté bride					15								
Ø3/8" (Ø9,52 mm), bague de serrage coté boîtier					V3								
Ø10 mm, bague de serrage coté boîtier					B0								
Ø12 mm, bague de serrage coté boîtier					B2								
Ø1/2" (Ø12,7 mm), bague de serrage coté boîtier					V4								
Ø14 mm, bague de serrage coté boîtier					B4								
Indice de protection													
IP 65								5					
IP 67								7					
Raccordement													
Embase M23 radiale, 12 points, mâle, CW								E					
Alimentation / Sorties													
5 VDC, TTL/RS422, 6 canaux								E					
8...30 VDC, TTL/RS422, 6 canaux (Vout=5V)								H					
8...30 VDC, HTL/totem pôle, 6 canaux								N					
4,75...30 VDC, HTL/totem pôle, 6 canaux (Vout=Vin)								Q					

EIL580-T - M23 CW

Axe creux traversant, embase mâle M23 CW

100...5000 impulsions par tour

Référence de commande

	EIL580	-	T	#	##	.	#	E	#	.	####	.	A
Nombre d'impulsions													
100													100
120													120
150													150
200													200
250													250
256													256
300													300
360													360
400													400
500													500
512													512
600													600
720													720
800													800
900													900
1000													1000
1024													1024
1200													1200
1250													1250
1440													1440
1500													1500
1800													1800
2000													2000
2048													2048
2500													2500
3000													3000
3600													3600
4000													4000
4096													4096
5000													5000

Température d'utilisation

-40...+85 °C

Accessoires

Accessoires de montage

11066083	Ressort anti-rotation à un bras (kit de montage 006)
11073119	Ressort anti-rotation à un bras (kit de montage 021)
11067367	Ressort anti-rotation à un bras (kit de montage 028)
11100198	Stator anti-rotation à 2 bras (kit de montage 046)
11113210	Ressort anti-rotation à un bras (kit de montage 047)
11124300	Ressort anti-rotation à un bras (kit de montage 048)
11155325	Plaque de montage rigide à un bras (montage 099)
11106627	Clip cage de ventilateur 8 mm
11094674	Bague de serrage 12/31/ 8 M3 8.8
11094675	Bague de serrage 17/31/ 8 M3 8.8
11123483	Bague de serrage 16/31/ 8 M3 8.8
11116921	Douille d'isolation ø10 mm/ø12 mm/25 mm long
11116923	Douille d'isolation ø12 mm/ø14 mm/25 mm long