

INDUSTRIE- STECKVERBINDER

Auswahlhilfe





EINFÜHRUNG

RS PRO Heavy Duty Steckverbinder sind für industrielle Anwendungen konzipiert, insbesondere für Licht & Ton, Robotik und Maschinen. Neben führenden Marken bieten sie unseren Kunden eine Wertwahl.

Diese Produkte unterstützen Maschinen- und Schaltanlagenbauer, Wartungsingenieure und preisbewusste Käufer.

Das RS PRO-Gütesiegel bedeutet, dass die Produkte nach Industriestandards getestet wurden, was Ihnen zusätzliches Vertrauen in die Qualität der Produkte gibt. Das Sortiment bietet hervorragenden elektrischen und mechanischen Schutz. Es sind UL-zertifizierte Ausführungen (ML Zertifikat Nummer E500382) mit

Schraub- und Käfigzugfederanschlüssen erhältlich. Die Inserts haben einen geerdeten Kontakt, um falsche Polarisation zu vermeiden. Die Kontakte sind im Insert montiert. Das bedeutet auch, dass keine zusätzlichen Werkzeuge benötigt werden. Inserts sind in den gängigsten Größen 3PE, 4PE, 6PE, 10PE, 16PE und 24PE erhältlich.

Abdeckungen und Gehäuse sind aus Zinkdruckguss mit IP65 Zertifizierung gefertigt. Alle Produkte haben Verriegelungshebel aus Metall für sicheren Zusammenhalt. Es sind Versionen mit senkrechtem Ausgang, seitlichem Ausgang, und für bündige Montage und Frontplattenmontageausführung in den Größen 3A, 6B, 10B, 16B und 24B erhältlich.

INHALT

Serie A - Gehäuse	3
Serie A - Inserts	4
Serie B - Gehäuse	5
Serie A - Inserts	7

Serie A - Gehäuse



Technische Daten

Material

- Zinkdruckguss

Farbe

- RAL 7036

Oberfläche

- Pulverbeschichtet

Vierregelungselement

- Verzinkter Stahl

Hebelart

- Metall

Material (Dichtung)




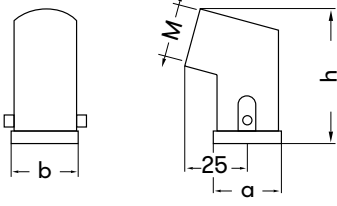
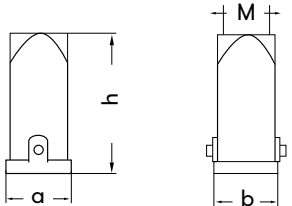
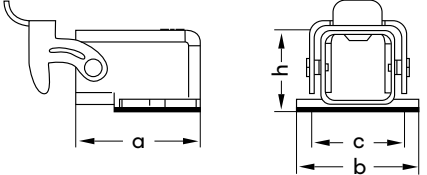



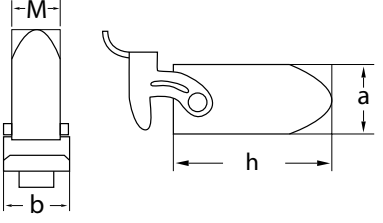
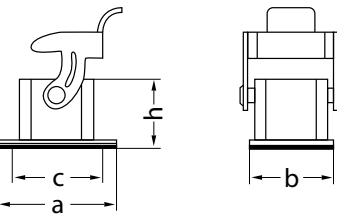
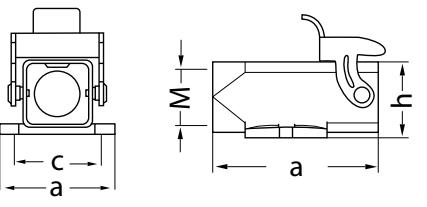
- NBR

Betriebstemperatur

- -40 °C bis +125 °C

Schutzart

- IP44

		Seitlicher Ausgang 	Senkrechter Ausgang 	Frontplattenmontage 
				
RS Lagernummer		171-5690	171-5689	171-5688
Maße (mm)	a	28	28	41
	b	27	27	40
	c	-	-	30
	h	54.3	60	23
	M	M20	M20	-
		Kabel zu Kabel, senkrechter Ausgang oben 	Frontplattenmontage, seitlicher Ausgang 	Bündige Montage, senkrechter Ausgang unten 
				
RS Lagernummer		171-5691	171-5687	171-5692
Maße (mm)	a	24	40	58
	b	34	28	40
	c	-	30	30
	h	57	23	24.5
	M	M20	-	M20

Serie A - Inserts



RS Lagernummer	171-5720	171-5721	171-5722	171-5723
Anschlussart	Schraubklemme	Schraubklemme	Schraubklemme	Schraubklemme
Anzahl der Kontakte	3 + ⊕	3 + ⊕	4 + ⊕	4 + ⊕
Elektrische Daten (EN 61 984)	10 A 230/400 V 4 kV 3 600 V	10 A 230/400 V 4 kV 3 600 V	10 A 230/400 V 4 kV 3 600 V	10 A 230/400 V 4 kV 3 600 V
Drahtstärke (mm²)	1 bis 1,5	1 bis 1,5	1 bis 1,5	1 bis 1,5
Größe	RS Pro 3A	RS Pro 3A	RS Pro 4A	RS Pro 4A
Male / Female	M	F	M	F

Technische Daten

Isolationswiderstand

- $\geq 10^{10} \Omega$

Entflammbarkeit gemäß UL 94

- V-0

Betriebstemperatur

- -40 °C bis +125 °C

Steckzyklen

- ≥ 500

Material (Insert)

- Polycarbonat

Farbe (Insert)

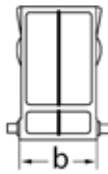
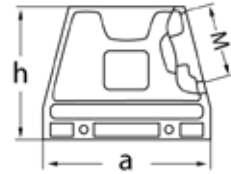
- RAL 7032

Zulassungen und Technische Daten

- EN 60664-1, IEC 61984, UL 1977 ECBT2



Serie B - Gehäuse



Technische Daten

Betriebstemperatur

- -40 °C bis +125 °C

Schutzart

- IP65

Material

- Aluminiumguss

Oberfläche

- Pulverbeschichtet

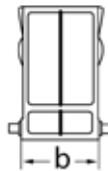
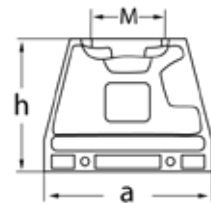
Farbe

- RAL 7036

Material (Dichtung)

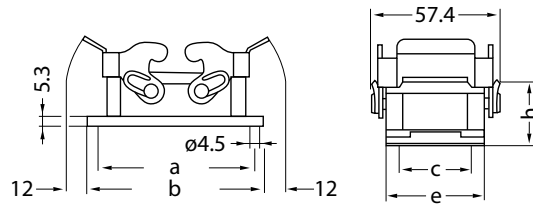
- NBR

		Seitlicher Ausgang, Einfachhebel			Seitlicher Ausgang, Doppelter Hebel			
RS Lagernummer		171-5694	171-5700	171-5701	171-5708	171-5709	171-5715	171-1516
		RS Pro 6B	RS Pro 10B		RS Pro 16B		RS Pro 24B	
Maße (mm)	a	60	72,6	72,6	93,5	93,5	120	120
	b	43	43	43	43	43	43	43
	h	57	60	60	74,5	74,5	74,5	74,5
	M	M25	M25	M32	M25	M32	M32	M40



		Senkrechter Ausgang oben, Einfachhebel			Senkrechter Ausgang oben, doppelter Hebel			
RS Lagernummer		171-5693	171-5698	171-5699	171-5706	171-5707	171-5713	171-5714
		RS Pro 6B	RS Pro 10B		RS Pro 16B		RS Pro 24B	
Maße (mm)	a	60	72,6	72,6	93,5	93,5	120	120
	b	43	43	43	43	43	43	43
	h	57	60	60	74,5	74,5	74,5	74,5
	M	M25	M25	M32	M25	M32	M32	M40

Serie B - Gehäuse



		Frontplattenmontage ausführung, Einfachhebel		Frontplattenmontageausführung, doppelter Hebel			
RS Lagernummer		171-5695	171-5702	171-5710	171-5717		
		RS Pro 6B	RS Pro 10B	RS Pro 16B	RS Pro 24B		
Maße (mm)	a	70	83	103	130		
	b	80	93	113	140		
	c	32	32	32	32		
	e	43	43,5	43	43,5		
	h	28,5	28,5	28,5	28,5		

Technische Daten

Betriebstemperatur

- -40 °C bis +125 °C

Schutzart

- IP65

Material

- Aluminiumguss

Oberfläche

- Pulverbeschichtet

Farbe

- RAL 7036

Material (Dichtung)

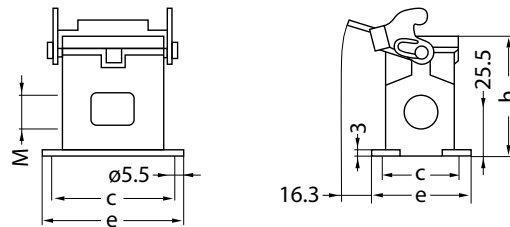
- NBR

Vierregelungselement

- Verzinkter Stahl

Hebelart

- Metall



		Bündige Montage, Einfachhebel		Bündige Montage, doppelter Hebel					
RS Lagernummer		171-5697	171-5704	171-5705	171-5711	171-5712	171-5718	171-5719	
		RS Pro 6B	RS Pro 10B		RS Pro 16B		RS Pro 24B		
Maße (mm)	a	70	82	82	105	105	132	132	
	b	82	94	94	117	117	144	144	
	c	40	45	45	45	45	45	45	
	e	52	57	57	57	57	57	57	
	h	54	74	74	56	81	81	81	
	M		2 x M20	1 x M25	2 x M25	1 x M25	2 x M25	1 x M32	2 x M32

Serie B - Inserts



RS Lagernummer	171-5724	171-5726	171-5729	171-5730
Anschlussart	Schraubklemme	Schraubklemme	Schraubklemme	Schraubklemme
Anzahl der Kontakte	6 +	6 +	10 +	10 +
Elektrische Daten (EN 61984)	16 A 500 V 6 kV 3 600 V	16 A 500 V 6 kV 3 600 V	16 A 500 V 6 kV 3 600 V	16 A 500 V 6 kV 3 600 V
Drahtstärke (mm²)	0,75 bis 2,5	0,75 bis 2,5	0,75 bis 2,5	0,75 bis 2,5
Größe	RS Pro 6 E	RS Pro 6 E	RS Pro 10 E	RS Pro 10 E
Male / Female	M	F	M	F

Technische Daten

Isolationswiderstand

- $\geq 10^{10} \Omega$

Entflammbarkeit gemäß UL 94

- V-0

Betriebstemperatur

- -40 °C bis +125 °C

Steckzyklen

- ≥ 500

Material (Insert)

- Polycarbonat

Farbe (Insert)

- RAL 7032

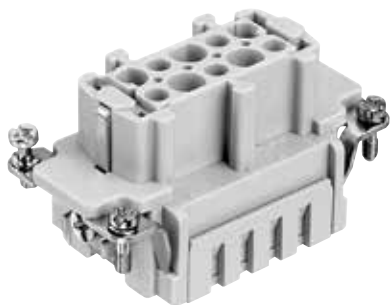
Zulassungen und Technische Daten

- EN 60664-1, IEC 61984, UL 1977 ECBT2



RS Lagernummer	171-5734	171-5735	171-5738	171-5739
Anschlussart	Schraubklemme	Schraubklemme	Schraubklemme	Schraubklemme
Anzahl der Kontakte	16 +	16 +	24	24
Elektrische Daten (EN 61984)	16 A 500 V 6 kV 3 600 V	16 A 500 V 6 kV 3 600 V	16 A 500 V 6 kV 3 600 V	16 A 500 V 6 kV 3 600 V
Drahtstärke (mm²)	0,75 bis 2,5	0,75 bis 2,5	0,75 bis 2,5	0,75 bis 2,5
Größe	RS Pro 16 E	RS Pro 16 E	RS Pro 24 E	RS Pro 24 E
Male / Female	M	F	M	F

Serie B - Inserts



RS Lagernummer	171-5727	171-5728	171-5732	171-5733
Anschlussart	Zugfederklemme mit Drahtschutz	Zugfederklemme mit Drahtschutz	Zugfederklemme mit Drahtschutz	Zugfederklemme mit Drahtschutz
Anzahl der Kontakte	6 +	6 +	10 +	10 +
Elektrische Daten (EN 61984)	16 A 500 V 6 kV 3 600 V	16 A 500 V 6 kV 3 600 V	16 A 500 V 6 kV 3 600 V	16 A 500 V 6 kV 3 600 V
Drahtstärke (mm²)	0,14 bis 2,5	0,14 bis 2,5	0,14 bis 2,5	0,14 bis 2,5
Größe	RS Pro 6 E	RS Pro 6 E	RS Pro 10 E	RS Pro 10 E
Male / Female	M	F	M	F

Technische Daten

Isolationswiderstand

- $\geq 10^{10} \Omega$

Entflammbarkeit gemäß UL 94

- V-0

Betriebstemperatur

- -40 °C bis +125 °C

Steckzyklen

- ≥ 500

Material (Insert)

- Polycarbonat

Farbe (Insert)

- RAL 7032

Zulassungen und Technische Daten

- EN 60664-1, IEC 61984, UL 1977 ECBT2

RS Lagernummer	171-5736	171-5737	171-5740	171-5741
Anschlussart	Zugfederklemme mit Drahtschutz	Zugfederklemme mit Drahtschutz	Zugfederklemme mit Drahtschutz	Zugfederklemme mit Drahtschutz
Anzahl der Kontakte	16 +	16 +	24 +	24 +
Elektrische Daten (EN 61984)	16 A 500 V 6 kV 3 600 V	16 A 500 V 6 kV 3 600 V	16 A 500 V 6 kV 3 600 V	16 A 500 V 6 kV 3 600 V
Drahtstärke (mm²)	0,14 bis 2,5	0,14 bis 2,5	0,14 bis 2,5	0,14 bis 2,5
Größe	RS Pro 16 E	RS Pro 16 E	RS Pro 24 E	RS Pro 24 E
Male / Female	M	F	M	F

Das RS PRO -Gütesiegel – Ein sicheres Zeichen für Qualität



KONTROLLIERT
Erfüllt Industriestandards



GEPRÜFT
Für garantierte Qualität und
Leistung



GETESTET
Von führenden Ingenieuren



Seit 1937 hat RS PRO eine Leidenschaft für Industrieteile. Wichtiger ist jedoch: Wir glauben, dass jedes Teil zählt, da die Qualität Ihrer Anwendungen immer mit der Qualität jedes verwendeten Teils verknüpft ist.