

Istruzione d'uso TVM



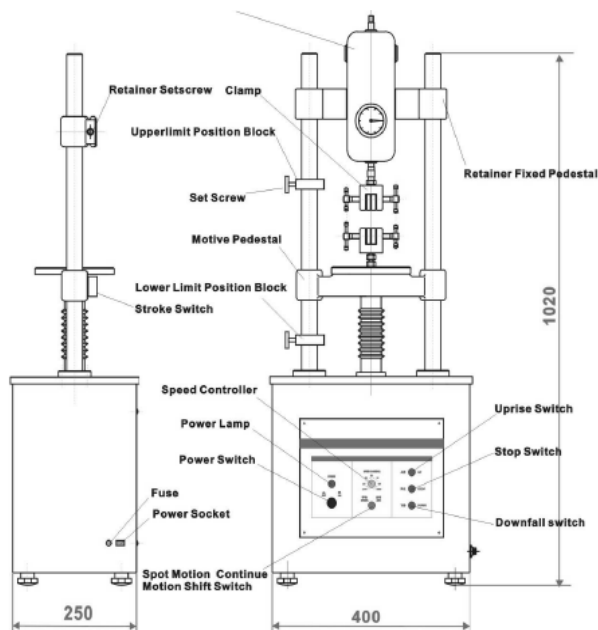
Complimenti per l'acquisto di un banco di prova SAUTER. Ci auguriamo che con il nostro impegno accresca la vostra fiducia per contribuire al successo dei vostri clienti. Se avete domande, richieste o suggerimenti siamo sempre a vostra disposizione.

1. Consegna

- SAUTER TVM
- Vari ganci

2. Illustrazione

Dimensioni in millimetri (mm)

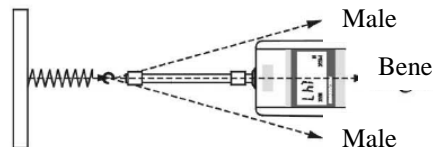


3. Avvertenze

Misurazioni effettuate in modo non corretto possono causare gravi lesioni alle persone o danni agli oggetti.

Pertanto le misurazioni possono essere eseguite solo da personale qualificato o con esperienza lavorativa.

In particolare evitare, che le forze del banco di prova che agiscono sullo strumento di misura non superino le massime consentite e che non agiscano in modo assiale dal banco di prova sullo strumento.



4. Specifiche tecniche

Capacità massimo carico : 5000 N

Scorrimento lunghezza massimo:

214 mm (con interruttori di sicurezza arresto d'emergenza)

Velocità di scorrimento: da 0 fino a 240 mm / min

Tensione 3 A

Fusibile del circuito principale 3 A

Fusibile del circuito di comando 0,5 A

Temperatura operativa da 10 fino a 30 °C

5. Azionamento

Accendere il dispositivo con l'interruttore di alimentazione

Regolazione del limite superiore e inferiore degli anelli di sicurezza

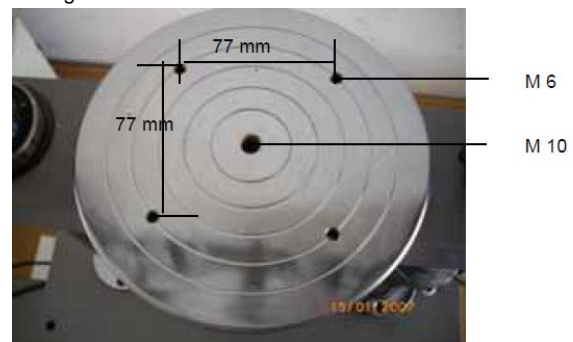
Possibilità di scelta tra „Spot Motion“ (scorrimento manuale) e „Continoues Motion“ (scorrimento automatico)

Selezione della velocità di scorrimento attraverso „Speed dial“.

6. Fissaggio dello strumento di misura

Vedi sotto una fotografia della piastra rotonda:

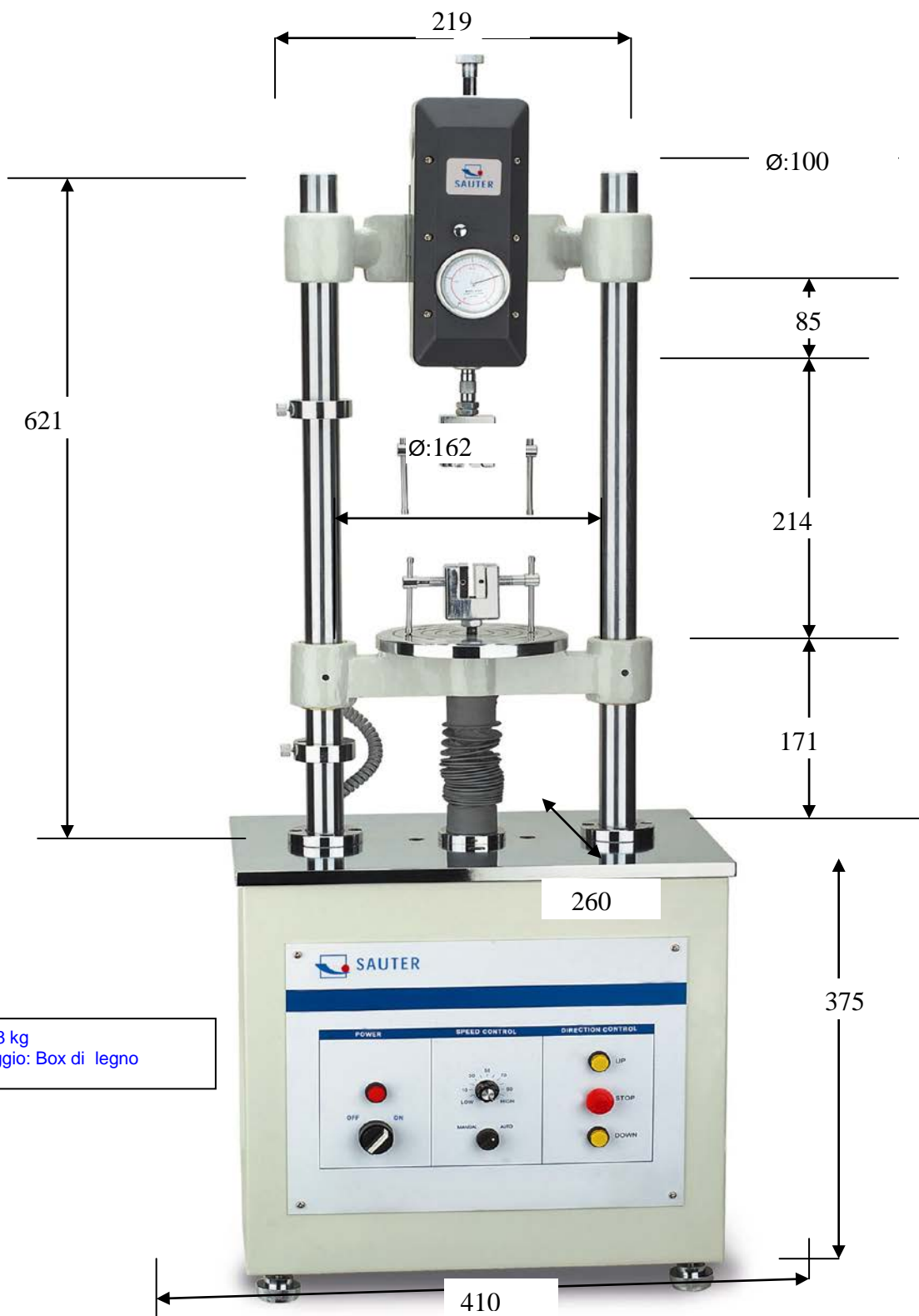
Fissaggio con 4 viti M6 o/ e un vite M10



Incipiente in 2012: alesaggio al centro → M12 filettatura

Istruzione d'uso TVM

7. Dimensioni dettagliate



Peso: 58 kg
 Imballaggio: Box di legno

Istruzione d'uso TVM

8. Dichiarazione di Conformità



SAUTER GmbH
D-72336 Balingen
E-Mail: info@sauter.eu


Tel: 0049-07433-9933-0
Fax: 0049-07433-9933-149
Internet: www.sauter.eu

Konformitätserklärung

Declaration of conformity for apparatus with CE mark
Konformitätserklärung für Geräte mit CE-Zeichen
Déclaration de conformité pour appareils portant la marque CE
Declaración de conformidad para aparatos con marca CE
Dichiarazione di conformità per apparecchi contrassegnati con la marcatura CE

English We hereby declare that the product to which this declaration refers conforms to the following standards.
Deutsch Wir erklären hiermit, dass das Produkt, auf das sich diese Erklärung bezieht, mit den nachstehenden Normen übereinstimmt.
Français Nous déclarons avec cela responsabilité que le produit, auquel se rapporte la présente déclaration, est conforme aux normes citées ci-après.
Español Manifestamos en la presente que el producto al que se refiere esta declaración está de acuerdo con las normas siguientes
Italiano Dichiariamo con ciò che il prodotto al quale la presente dichiarazione si riferisce è conforme alle norme di seguito citate.

TEST STAND: SAUTER TVM, TVM-N, TVO

Mark applied	EU Directives	Standards
		EN 61326:1998+A1:1998+A2:2001

Date: 15.09.2011

Signature: 

SAUTER GmbH
Management

SAUTER GmbH, Ziegenlei 1, 72336 Balingen, Tel: +49 (0) 7433 99330, Fax: +49 (0) 7433 9933149
