

# BC 107,6 DEV-KIT KMGY - 外壳组件

2202525

<https://www.phoenixcontact.com/cn/products/2202525>



请注意，本PDF文档中所示数据均生成自在线目录。完整数据请见用户文档。我们的一般下载使用条款已生效。



DEV-KIT BC 107,6：包括1 x BC 107,6外壳和PCB接线端子（MKDS），提供单个部件

## 优势

- 符合DIN 43880标准的外壳，总宽度为107.6 mm
- 针距5 mm的固定式连接器，横截面为1.5 mm²
- 可选的孔矩阵PCB，用于手动焊接THT部件
- 借助可选的HBUS通过DIN导轨将各个外壳模块相互连接

## 商业数据

订货号	2202525
包装单位	1 pc
最小订货量	1 pc
销售关键代码	ACHBAC
产品关键代码	ACHBAC
GTIN	4055626141756
单件重量（含包装）	173.2 g
单件重量（不含包装）	24.98 g
原产地	DE

# BC 107,6 DEV-KIT KMGY - 外壳组件



2202525

<https://www.phoenixcontact.com/cn/products/2202525>

## 套件包括

### BC 107,6 UT HBUS BK - 安装基座壳体

2896270

<https://www.phoenixcontact.com/cn/products/2896270>

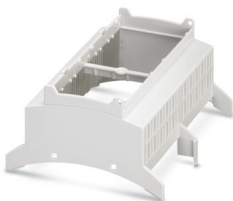


DIN导轨壳体，可用于符合DIN 43880标准要求的配电板，带基座锁扣的下部壳体，宽度: 107.6 mm，高度: 89.7 mm，深度: 48.9 mm，颜色: 黑色 (类似 RAL 9005)，交叉连接: DIN导轨总线连接器 (可选)，横向连接器的位置编号: 16

### BC 107,6 OT U11 KMGY - 上部壳体

2896076

<https://www.phoenixcontact.com/cn/products/2896076>



DIN导轨壳体，可用于符合DIN 43880标准要求的配电板，上部壳体(U11)带通风槽，连接技术安装深度: 11.1 mm，宽度: 107.6 mm，高度: 89.7 mm，深度: 54.85 mm，颜色: 浅灰 (类似 RAL 7035)

# BC 107,6 DEV-KIT KMGY - 外壳组件

2202525

<https://www.phoenixcontact.com/cn/products/2202525>



## BC 107,6 DKL R KMGY - 外壳盖板

2896173

<https://www.phoenixcontact.com/cn/products/2896173>



DIN导轨壳体，可用于符合DIN 43880标准要求的配电板，盖板（不可拆卸），宽度: 107.6 mm，高度: 45 mm，深度: 8 mm，颜色: 浅灰 (类似 RAL 7035)

---

## BC 53,6 BS U11 KMGY - 空位插头

2896225

<https://www.phoenixcontact.com/cn/products/2896225>



DIN导轨壳体，可用于符合DIN 43880标准要求的配电板，用于未使用的接线点的空位插头(U11)，宽度: 53.6 mm，高度: 27.27 mm，深度: 11.05 mm，颜色: 浅灰 (类似 RAL 7035)

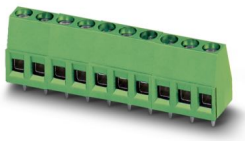
2202525

<https://www.phoenixcontact.com/cn/products/2202525>

## MKDS 1,5/ 3 - PCB端子

1715035

<https://www.phoenixcontact.com/cn/products/1715035>

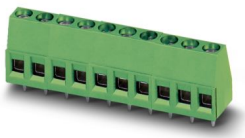


印制电路板终端，额定电流: 17.5 A，额定电压(III/2): 400 V，额定横截面: 1.5 mm<sup>2</sup>，电位数: 3，行数: 1，每行位数: 3，产品系列: MKDS 1,5，针距: 5 mm，接线方式: 带压片的螺钉连接，螺钉头规格: L 开槽，安装: 波峰焊，导线/PCB连接方向: 0°，颜色: 绿色，针脚排列: 直线排列，焊针[P]: 3.5 mm，每个电势的焊针数量: 1，包装类型: 纸箱包装。该产品可组成不同位数的连接器!

## MKDS 1,5/ 4 - PCB端子

1715048

<https://www.phoenixcontact.com/cn/products/1715048>



印制电路板终端，额定电流: 17.5 A，额定电压(III/2): 400 V，额定横截面: 1.5 mm<sup>2</sup>，电位数: 4，行数: 1，每行位数: 4，产品系列: MKDS 1,5，针距: 5 mm，接线方式: 带压片的螺钉连接，螺钉头规格: L 开槽，安装: 波峰焊，导线/PCB连接方向: 0°，颜色: 绿色，针脚排列: 直线排列，焊针[P]: 3.5 mm，每个电势的焊针数量: 1，包装类型: 纸箱包装。该产品可组成不同位数的连接器!

# BC 107,6 DEV-KIT KMGY - 外壳组件



2202525  
<https://www.phoenixcontact.com/cn/products/2202525>

## 技术数据

### 产品属性

产品类型	多层外壳设置
外壳类型	DIN导轨壳体，可用于符合DIN 43880标准要求的配电板
壳体系列	BC
产品系列	BC 107,6..
带通风口	是

### 尺寸

宽度	107.6 mm
长度	89.7 mm

### 材料规格

颜色 (下部壳体)	黑色 (RAL 9005)
颜色 (上部壳体)	浅灰 (RAL 7035)
阻燃等级，符合UL 94	V0
外壳材料	PC
表面特性	未处理

### 环境和真实条件

环境条件	
要达到的最大IP编码	IP20
环境温度（运行）	-40 °C ... 105 °C (根据功率损耗)

### PCB数据

PCB安装类型	锁扣
---------	----

### 安装

安装类型	卡接
------	----

# BC 107,6 DEV-KIT KMGY - 外壳组件



2202525

<https://www.phoenixcontact.com/cn/products/2202525>

## 分类

### ECLASS

ECLASS-11.0	27182702
ECLASS-13.0	27190301

### ETIM

ETIM 9.0	EC001031
----------	----------

### UNSPSC

UNSPSC 21.0	31261500
-------------	----------

# BC 107,6 DEV-KIT KMGY - 外壳组件

2202525

<https://www.phoenixcontact.com/cn/products/2202525>



## 产品环境合规性

EU RoHS	
符合《欧盟RoHS物质指令要求》	是, 无豁免
China RoHS	
Environment friendly use period (EFUP)	EFUP-E
	没有超过限值的危险物质
EU REACH SVHC	
《REACH候选物质注释》( CAS编号 )	相关物质重量百分比不超过0.1%

Phoenix Contact 2025 Å© - 保留所有权利  
<https://www.phoenixcontact.com>

菲尼克斯（中国）投资有限公司总部  
南京市江宁经济开发区菲尼克斯路36号  
（江宁236信箱）邮编：211100  
025-52121888  
[phoenix@phoenixcontact.com.cn](mailto:phoenix@phoenixcontact.com.cn)