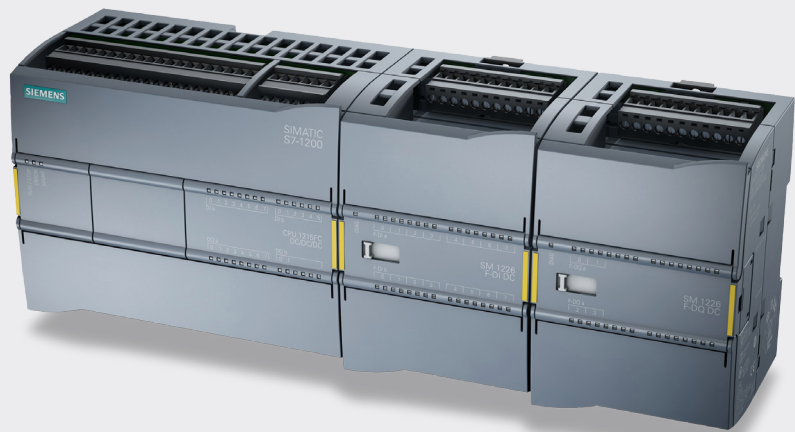


SPS S7-1200 - NACHFOLGER DER S7-200

Wenngleich die SPS S7-200 weiterhin zu den aktiven Produkten zählt, ermutigt Siemens die Benutzer, auf seine ideale Nachfolgerreihe S7-1200 aufzurüsten.



Warum wechseln?

Warum sollte so früh wie möglich zur Reihe SIMATIC S7-1200 und dem TIA-Portal-Engineering gewechselt werden?

- Sie sparen bis zu 30 % Entwicklungszeit durch die Verwendung von globalen Bibliotheken, modularer Codestruktur und intelligentem Drag & Drop
- Sie sparen Zeit dank des Konzepts von Querverweisen und integrierter Projekte
- Sie reduzieren Ausfallzeiten um bis zu 60 % – integrierte Systemdiagnosen, moderne Systemarchitektur

Siemens S7-1200 – die Hauptmerkmale auf einen Blick

Mit der STEP 7 Basic Engineering Software im TIA-Portal konfiguriert (TIA = Totally Integrated Automation)	Benutzer haben Zugriff auf ein standardisiertes, umfassendes Engineering-Tool für Logikoperationen, HMI und Netzwerkbetrieb mit einem gemeinsam verwendeten Editor	ERFAHREN SIE MEHR!
Integrierte Diagnosefunktionen	In das System integrierte Diagnosefunktionen ohne zusätzliches Programmieren. Ein einheitliches Anzeigekonzept ermöglicht die identische Visualisierung von Fehlermeldungen als Klartextinformation im TIA-Portal, auf dem HMI und dem Webserver	ERFAHREN SIE MEHR!
Integrierter PROFINET/Ethernet-Anschluss	Keine zusätzlichen proprietären Programmierkabel oder Erweiterungsmodule nötig, sodass Sie Platz sparen	ERFAHREN SIE MEHR!
Konzept mit modularer Platine	Durch eine Signalplatine an der Vorderseite der CPU können digitale und analoge I/Os problemlos hinzugefügt werden, ohne dass die physische Größe der Steuerung geändert werden muss	ERFAHREN SIE MEHR!

Abnehmbare Steckverbinder	Dank der Austauschbarkeit der Steckverbinder an der Oberseite der CPU können digitale und analoge I/Os zwischen verschiedenen CPUs ausgetauscht werden, ohne neues Kabel	ERFAHREN SIE MEHR!
Skalierbare und flexible Anwendungen	Skalierbarkeit und Flexibilität der Anwendung werden durch die integrierte PROFINET-Schnittstelle für das Programmieren, HMI-Verbindungen, verteilte Peripheriegeräte und Laufwerke erreicht. Außerdem können CPU-zu-CPU sowie Master-Slave Architekturen schnell und einfach über die I-Device Funktion implementiert werden. PROFIBUS, Modbus RTU/TCP, CANopen und TCP/IP sind für die offene Kommunikation verfügbar. Fernstationen können ebenfalls über das GPRS-Modul angeschlossen werden	ERFAHREN SIE MEHR!
Integrierter Webserver	Zugriff auf System- und Prozessmeldungen sowie auf Systemdiagnosen aller konfigurierten Module. Benutzer können ihre eigenen Websites zu Steuerungs- und Diagnosezwecken erstellen	ERFAHREN SIE MEHR!
PID-Steuerung	Integrierte kompakte Steuerungen für vielfältige spezifische Aufgaben: Universell einsetzbare PID-Steuerungen für Betätigungselemente mit kontinuierlichen oder pulsweitenmodulierten Signalen, Schrittreger sowie ein spezieller Temperaturregler zum aktiven Beheizen oder Kühlen eines Prozesses	ERFAHREN SIE MEHR!
Bewegungssteuerungsfunktionen	Positionierfunktionen für positionsgesteuerte Achsen. Damit können Schrittmotor-Antriebe, Frequenzwandler oder Servoantriebe über die integrierten Impulsschnittstellen, analogen Ausgänge oder PROFINET / PROFIBUS betrieben werden	ERFAHREN SIE MEHR!

DIE SPEZIFIKATIONEN AUF EINEN BLICK:

Hinsichtlich des Wechsels zu einer CPU S7-1200 sollten Sie die wichtigsten, im Folgenden benannten technischen Spezifikationen kennen:

- Min. Betriebstemperatur: -20° C
- Max. Betriebstemperatur: +60° C
- Nennspannung: 24 Vdc (20,4 bis 28,8 Vdc), oder Nennspannung: 115 bzw. 230 Vac (85 bis 264 Vac) je nach Version
- Eingangstyp: analog, digital
- Ausgangstyp: Relais oder Transistor
- Netzwerktyp: Ethernet
- Kommunikationsanschluss: Ethernet, Profinet, UDP
- Programmierschnittstelle: Profinet
- Max. Eingänge/Ausgänge: 14/10
- Montage: Wand/DIN-Schiene
- Verwendete Programmiersprache: FBD, LAD, SCL

ZUSÄTZLICHE RESSOURCEN

Sie benötigen weitere Einzelheiten zum Upgrade auf S7-1200?

KLICKEN SIE HIER



Weitere Vorteile des Upgrades erfahren

KLICKEN SIE HIER



Detaillierte Upgrade-Anweisungen

KLICKEN SIE HIER



Zum vollständigen S7-1200 Angebot von RS

KLICKEN SIE HIER

