

# Fiche technique du produit

Spécifications



## Harmony XB4 - bouton poussoir à impulsion - Ø22 - marqué - vert - 1F - push in

XB4BA33115

Statut commercial: Commercialisé

### Principales

Gamme de produit	Harmony XB4
Nom de l'appareil	XB4
Type de produit ou équipement	Bouton-poussoir
Matériau de la collerette	Métal chromé
Matière de l'embase de fixation	Zamak
Diamètre de fixation	22,5 mm
Vente par quantité indivisible	1
Forme de la tête de l'unité de signalisation	Rond
Type de commande	rappel à ressort
Profil de fonctionnement	Vert affleurant, I (blanc)
Type de tête	Standard
Type et composition des contacts	1 NO
Fonctionnement des contacts	Coupure lente
Mode de raccordement	Push-in, $\leq 2 \times 1,5 \text{ mm}^2$ avec embout de fil se conformer à CEI 60947-1 Push-in, $\geq 1 \times 0,34 \text{ mm}^2$ sans embout se conformer à CEI 60947-1

### Complémentaires

Hauteur	47 mm
Largeur	30 mm
Profondeur	43,2 mm
Description des bornes ISO n°1	(13-14)NO
Poids Net	0,076 kg
Tenue au nettoyage haute pression	7000000 Pa à 55 °C, distance : 0,1 m
Utilisation des contacts	Contacts standards
Ouverture positive	Sans
Course d'actionnement	2,05 mm (état électrique modifié NO) 4,3 mm (course totale)
Force d'actionnement	2,45 N état électrique modifié NO
Durée de vie mécanique	10000000 cycle
Matière des contacts	Alliage d'argent (Ag/Ni)
Protection contre les courts-circuits	10 A cartouche fusible type gG se conformer à CEI 60947-5-1
[Ith] courant thermique conventionnel	10 A se conformer à CEI 60947-5-1

<b>[Ui] tension assignée d'isolement</b>	300 V (degré de pollution 3) se conformer à CEI 60947-1
<b>[Uimp] tension assignée de tenue aux chocs</b>	4 kV se conformer à CEI 60947-1
<b>[Ie] courant assigné d'emploi</b>	6 A à 120 V, AC-15, A300 se conformer à CEI 60947-5-1 3 A à 240 V, AC-15, A300 se conformer à CEI 60947-5-1 0,55 A à 125 V, DC-13, Q300 se conformer à CEI 60947-5-1 0,27 A à 250 V, DC-13, Q300 se conformer à CEI 60947-5-1
<b>Présentation du produit</b>	Produit complet

## Environnement

<b>Traitement de protection</b>	TH
<b>Température ambiante pour le stockage</b>	-40...70 °C
<b>Température de l'air ambiant en fonctionnement</b>	-40...70 °C
<b>Catégorie de surtension</b>	Classe I conforming to CEI 60536
<b>Degré de protection IP</b>	IP66 se conformer à CEI 60529 IP67 IP69 IP69K
<b>Degré de protection NEMA</b>	NEMA 13 NEMA 4X
<b>Tenue aux chocs IK</b>	IK06 se conformer à CEI 50102
<b>Normes</b>	CEI 60947-1 CEI 60947-5-1 CEI 60947-5-4 CEI 60947-5-5 UL 60947-1 UL 60947-5-1 UL 60947-5-5 UL 1059 UL 486E CSA C22.2 No 60947-1 CSA C22.2 No 60947-5-1 CSA C22.2 No 158 CSA C22.2 No 65 IACS E10
<b>Certifications du produit</b>	EAC IECEE CB Scheme CCC UL CSA
<b>Tenue aux vibrations</b>	5 gn (f= 10...500 Hz) conforming to CEI 60068-2-6 25 mm crête à crête (f= 2...10 Hz) conforming to CEI 60068-2-6
<b>Tenue aux chocs mécaniques</b>	25 gn (durée = 6 ms) pour 1000 chocs sur chaque axe se conformer à CEI 60068-2-27 30 gn (durée = 18 ms) pour accélération d'une demi-onde sinusoïdale se conformer à CEI 60068-2-27 50 gn (durée = 11 ms) pour accélération d'une demi-onde sinusoïdale se conformer à CEI 60068-2-27

## Emballage

<b>Type d'emballage 1</b>	PCE
<b>Nombre d'unité par paquet</b>	1
<b>Hauteur de l'emballage 1</b>	3,000 cm
<b>Largeur de l'emballage 1</b>	5,000 cm
<b>Longueur de l'emballage 1</b>	8,500 cm
<b>Poids de l'emballage (Kg)</b>	79,000 g

Type d'emballage 2	S02
Nb produits dans l'emballage 2	50
Hauteur de l'emballage 2	15,000 cm
Largeur de l'emballage 2	30,000 cm
Longueur de l'emballage 2	40,000 cm
Poids de l'emballage 2	4,210 kg
Type d'emballage 3	P06
Nb produits dans l'emballage 3	800
Hauteur de l'emballage 3	75,000 cm
Largeur de l'emballage 3	80,000 cm
Longueur de l'emballage 3	60,000 cm
Poids de l'emballage 3	75,360 kg

## Garantie contractuelle

Garantie (en mois)	18
--------------------	----

Schneider Electric vise à atteindre le statut de Net Zero d'ici 2050 grâce à des partenariats avec la chaîne logistique, des matériaux à faible impact et une circularité via notre campagne en cours "Use Better, Use Longer, Use Again" pour prolonger la durée de vie des produits et leur recyclabilité.

[Environmental Data expliquées >](#)

### Empreinte environnementale

Empreinte carbone du cycle de vie total **1**

Profil environnemental [Profil environnemental du Produit](#)

### Use Better

#### Matières et Substances

Emballage avec carton recyclé **Oui**

Emballage sans plastique **Oui**

[Directive RoHS UE](#) Conformité pro-active (Produit en dehors du scope légal RoHS UE)

Régulation REACH [Déclaration REACH](#)

### Use Longer

#### Prolongation de vie

Réparation **Non**

Index de réparation du produit **A**

### Use Again

#### Réemballer et réusiner

Profil de circularité [Informations de fin de vie](#)

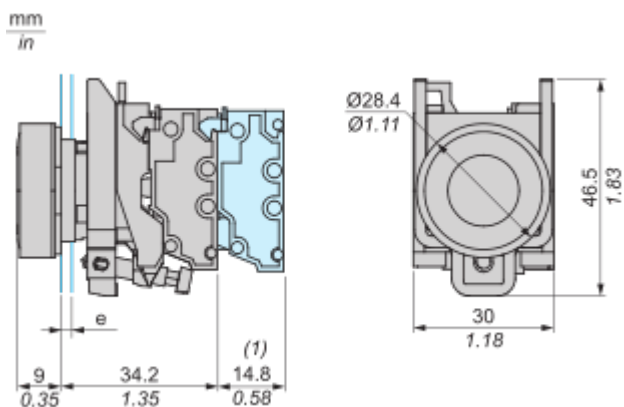
Reprise **Oui**

Label DEEE  **Sur le marché de l'Union Européenne, le produit doit être mis au rebut selon un protocole spécifique de collecte des déchets et ne jamais être jeté dans une poubelle d'ordures ménagères.**

## Encombrements

### Dimensions

---



e : Épaisseur du dispositif de serrage : 1 à 6 mm / 0,04 à 0,24 po.

(1) : Niveau de contact supplémentaire ou contact double

Montage et périmètre de sécurité

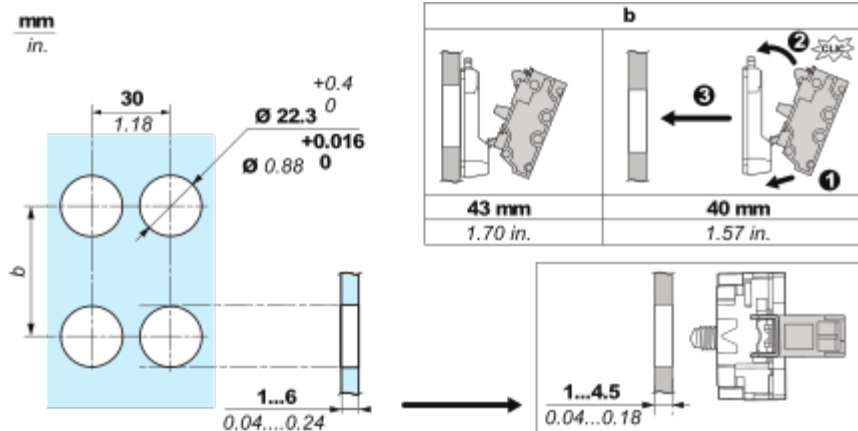
## Montage

---

### Montage et démontage



### Dimension de découpe



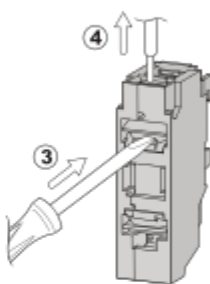
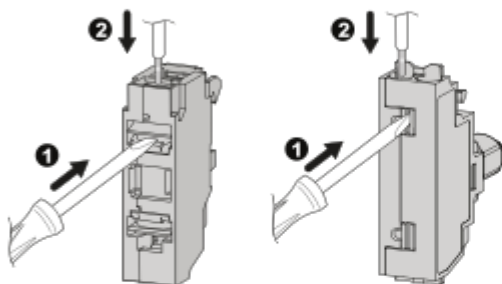
## Schémas de raccordement

### Câblage

#### Câblage et décâblage



mm	8
in.	0.32
mm <sup>2</sup>	0.34...1.5
AWG	22...16

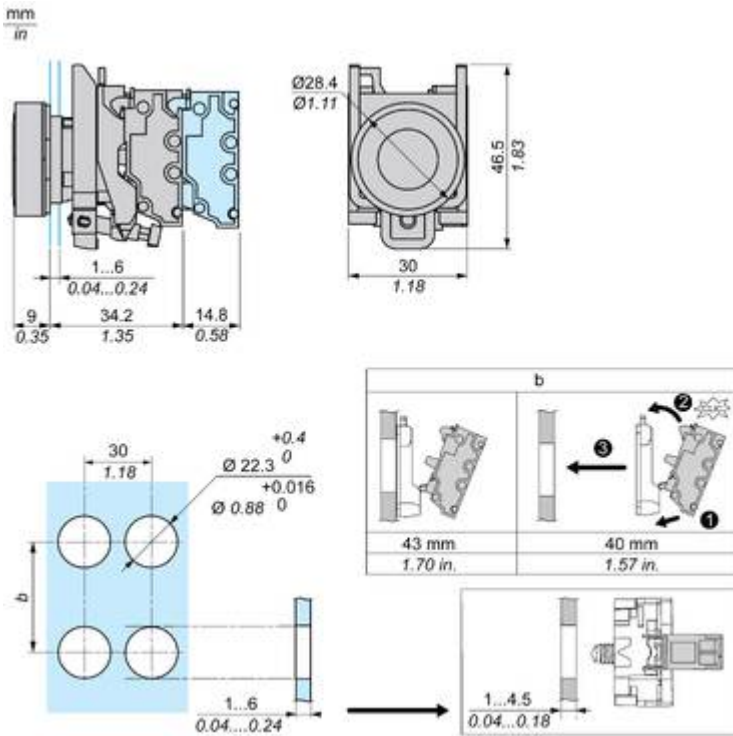


mm	8	8	8
in.	0.32	0.32	0.32
mm <sup>2</sup>	0.34...1.5	0.34...1	0.34...1.5
AWG	22...16	22...18	22...16



## Technical Illustration

### Dimensions



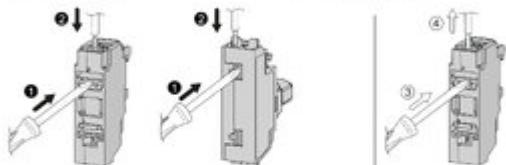
## Technical Illustration

### Wiring diagram



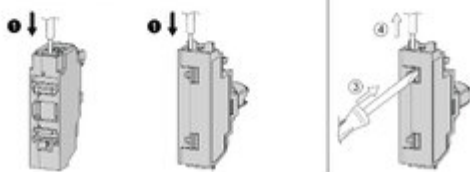
mm	8
in.	0.32
mm <sup>2</sup>	0.34...1.5
AWG	22...18

Max	0.8 mm
	0.031 in.
	2.4 mm
	0.09...0.157 in.



mm	8	8	8
in.	0.32	0.32	0.32
mm <sup>2</sup>	0.34...1.5	0.34...1.5	0.34...1.5
AWG	22...18	22...18	22...18

Max	1.9 mm
	0.07 in.
	2.4 mm
	0.09 in.



Offer Marketing Illustration

Product benefits / Features

### Bouton poussoir en métal Harmony XB4



- 

Montage et démontage rapides et faciles
- 

Excellente connexion mécanique avec la tête de commande
- 

Différents types de connexions : borniers à vis-étrier, Push-in, connecteur Faston & broches pour circuit imprimé
- 

Large choix d'accessoires pour personnaliser vos panneaux
- 

Robustesse pour résister aux environnements difficiles

Offer Marketing Illustration

Product benefits / Features

## Caractéristiques techniques

### Boutons poussoirs en metal Harmony XB4



Image of product / Alternate images

Alternative

---

