

Einbaubuchse XE...-1...

Isoliert, starr, Ø 4 mm, geeignet zur Aufnahme federnder Ø 4 mm-Stecker mit starrer Isolierhülse. Messingdrehteile. Montage durch Festschrauben in Bohrungen von Platten oder Gehäusen aus Kunststoff, Metall etc.

Verschiedene Metallteile/Anschlüsse.

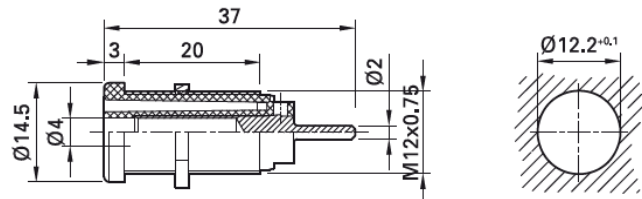
XES-1R




Panel-mount Socket XE...-1...

Insulated, rigid, Ø 4 mm, accepting spring-loaded Ø 4 mm plugs with rigid insulating sleeve. Machined brass. The sockets are screwed into pre-drilled panels of plastic, metal, etc.

Various metal parts/connections.



Typ Type	Bestell-Nr. Order No.	Bemessungsspannung/-strom Rated voltage/current	Anschluss Connection		*Farben ¹⁾ *Colors ¹⁾
XES-1R	66.9661-*	1000 V, CAT IV / 24 A	Lötstift Ø 2,0 mm Solder pin Ø 2.0 mm	Ni  us	21 22 23