



Leistungsschütz, AC-3e/AC-3 150 A, 75 kW / 400 V ohne Antrieb 3-polig,  
Hilfskontakte 2 S + 2 Ö ohne Antrieb Hauptstr.: Schiene Steuer- und  
Hilfsstromkreis: Schraubanschluss

Produkt-Markennamen	SIRIUS
Produkt-Bezeichnung	Leistungsschütz
Produkttyp-Bezeichnung	3RT1
Allgemeine technische Daten	
Baugröße des Schützes	S6
Produkterweiterung	
• Funktionsmodul für Kommunikation	Nein
• Hilfsschalter	Ja
Verlustleistung [W] bei Bemessungswert Strom	
• bei AC bei warmem Betriebszustand	27 W
• bei AC bei warmem Betriebszustand je Pol	9 W
Art der Verlustleistungsberechnung polabhängig	quadratisch
Isolationsspannung	
• des Hauptstromkreises bei Verschmutzungsgrad 3 Bemessungswert	1 000 V
• des Hilfsstromkreises bei Verschmutzungsgrad 3 Bemessungswert	500 V
Stoßspannungsfestigkeit	
• des Hauptstromkreises Bemessungswert	8 kV
• des Hilfsstromkreises Bemessungswert	6 kV
maximal zulässige Spannung für sichere Trennung zwischen Spule und Hauptkontakten gemäß EN 60947-1	690 V
Schockfestigkeit bei Rechteckstoß	
• bei AC	8,5g / 5 ms, 4,2g / 10 ms
• bei DC	8,5g / 5 ms, 4,2g / 10 ms
Schockfestigkeit bei Sinusstoß	
• bei AC	13,4g / 5 ms, 6,5g / 10 ms
• bei DC	13,4g / 5 ms, 6,5g / 10 ms
mechanische Lebensdauer (Schaltspiele)	
• des Schützes typisch	10 000 000
• des Schützes mit aufgesetztem elektronikgerechtem Hilfsschalterblock typisch	5 000 000
• des Schützes mit aufgesetztem Hilfsschalterblock typisch	10 000 000
Referenzkennzeichen gemäß IEC 81346-2:2009	Q
RoHS-Richtlinie (Datum)	05/01/2012
SVHC Stoffname	Blei - 7439-92-1
Bruttogewicht pro ME	2,855 kg
Umgebungsbedingungen	
Aufstellungshöhe bei Höhe über NN maximal	2 000 m
Umgebungstemperatur	
• während Betrieb	-25 ... +60 °C

• während Lagerung	-55 ... +80 °C
<b>relative Luftfeuchte minimal</b>	10 %
<b>relative Luftfeuchte bei 55 °C gemäß IEC 60068-2-30 maximal</b>	95 %
<b>Hauptstromkreis</b>	
<b>Polzahl für Hauptstromkreis</b>	3
<b>Anzahl der Schließer für Hauptkontakte</b>	3
<b>Anzahl der Öffner für Hauptkontakte</b>	0
<b>Betriebsspannung</b>	
• bei AC-3 Bemessungswert maximal	1 000 V
• bei AC-3e Bemessungswert maximal	1 000 V
<b>Betriebsstrom</b>	
• bei AC-1 bei 400 V bei Umgebungstemperatur 40 °C Bemessungswert	185 A
• bei AC-1	
— bis 690 V bei Umgebungstemperatur 40 °C Bemessungswert	185 A
— bis 690 V bei Umgebungstemperatur 60 °C Bemessungswert	160 A
— bis 1000 V bei Umgebungstemperatur 40 °C Bemessungswert	90 A
— bis 1000 V bei Umgebungstemperatur 60 °C Bemessungswert	90 A
• bei AC-3	
— bei 400 V Bemessungswert	150 A
— bei 500 V Bemessungswert	150 A
— bei 690 V Bemessungswert	150 A
— bei 1000 V Bemessungswert	65 A
• bei AC-3e	
— bei 400 V Bemessungswert	150 A
— bei 500 V Bemessungswert	150 A
— bei 690 V Bemessungswert	150 A
— bei 1000 V Bemessungswert	65 A
• bei AC-4 bei 400 V Bemessungswert	132 A
• bei AC-5a bis 690 V Bemessungswert	162 A
• bei AC-5b bis 400 V Bemessungswert	124 A
• bei AC-6a	
— bis 230 V bei Stromscheitelwert n=20 Bemessungswert	150 A
— bis 400 V bei Stromscheitelwert n=20 Bemessungswert	150 A
— bis 500 V bei Stromscheitelwert n=20 Bemessungswert	150 A
— bis 690 V bei Stromscheitelwert n=20 Bemessungswert	150 A
— bis 1000 V bei Stromscheitelwert n=20 Bemessungswert	65 A
• bei AC-6a	
— bis 230 V bei Stromscheitelwert n=30 Bemessungswert	105 A
— bis 400 V bei Stromscheitelwert n=30 Bemessungswert	105 A
— bis 500 V bei Stromscheitelwert n=30 Bemessungswert	105 A
— bis 690 V bei Stromscheitelwert n=30 Bemessungswert	105 A
— bis 1000 V bei Stromscheitelwert n=30 Bemessungswert	65 A
Mindestquerschnitt im Hauptstromkreis bei maximalem AC-1 Bemessungswert	95 mm <sup>2</sup>
<b>Betriebsstrom für ca. 200000 Schaltspiele bei AC-4</b>	
• bei 400 V Bemessungswert	68 A
• bei 690 V Bemessungswert	57 A
<b>Betriebsstrom</b>	
• bei 1 Strombahn bei DC-1	
— bei 24 V Bemessungswert	160 A

— bei 60 V Bemessungswert	160 A
— bei 110 V Bemessungswert	18 A
— bei 220 V Bemessungswert	3,4 A
— bei 440 V Bemessungswert	0,8 A
— bei 600 V Bemessungswert	0,5 A
<b>• bei 2 Strombahnen in Reihe bei DC-1</b>	
— bei 24 V Bemessungswert	160 A
— bei 60 V Bemessungswert	160 A
— bei 110 V Bemessungswert	160 A
— bei 220 V Bemessungswert	20 A
— bei 440 V Bemessungswert	3,2 A
— bei 600 V Bemessungswert	1,6 A
<b>• bei 3 Strombahnen in Reihe bei DC-1</b>	
— bei 24 V Bemessungswert	160 A
— bei 60 V Bemessungswert	160 A
— bei 110 V Bemessungswert	160 A
— bei 220 V Bemessungswert	160 A
— bei 440 V Bemessungswert	11,5 A
— bei 600 V Bemessungswert	4 A
<b>• bei 1 Strombahn bei DC-3 bei DC-5</b>	
— bei 24 V Bemessungswert	160 A
— bei 60 V Bemessungswert	7,5 A
— bei 220 V Bemessungswert	0,6 A
— bei 440 V Bemessungswert	0,17 A
— bei 600 V Bemessungswert	0,12 A
<b>• bei 2 Strombahnen in Reihe bei DC-3 bei DC-5</b>	
— bei 24 V Bemessungswert	160 A
— bei 60 V Bemessungswert	160 A
— bei 110 V Bemessungswert	160 A
— bei 220 V Bemessungswert	2,5 A
— bei 440 V Bemessungswert	0,65 A
— bei 600 V Bemessungswert	0,37 A
<b>• bei 3 Strombahnen in Reihe bei DC-3 bei DC-5</b>	
— bei 24 V Bemessungswert	160 A
— bei 60 V Bemessungswert	160 A
— bei 110 V Bemessungswert	160 A
— bei 220 V Bemessungswert	160 A
— bei 440 V Bemessungswert	1,4 A
— bei 600 V Bemessungswert	0,75 A
<b>Betriebsleistung</b>	
<b>• bei AC-3</b>	
— bei 230 V Bemessungswert	45 kW
— bei 400 V Bemessungswert	75 kW
— bei 500 V Bemessungswert	90 kW
— bei 690 V Bemessungswert	132 kW
— bei 1000 V Bemessungswert	90 kW
<b>• bei AC-3e</b>	
— bei 230 V Bemessungswert	45 kW
— bei 400 V Bemessungswert	75 kW
— bei 500 V Bemessungswert	90 kW
— bei 690 V Bemessungswert	132 kW
— bei 1000 V Bemessungswert	90 kW
<b>Betriebsleistung für ca. 200000 Schaltspiele bei AC-4</b>	
• bei 400 V Bemessungswert	38 kW
• bei 690 V Bemessungswert	55 kW
<b>Betriebsscheinleistung bei AC-6a</b>	
• bis 230 V bei Stromscheitelwert n=20 Bemessungswert	60 kVA
• bis 400 V bei Stromscheitelwert n=20 Bemessungswert	100 kVA
• bis 500 V bei Stromscheitelwert n=20 Bemessungswert	130 kVA
• bis 690 V bei Stromscheitelwert n=20 Bemessungswert	170 kVA
• bis 1000 V bei Stromscheitelwert n=20 Bemessungswert	110 kVA

<b>Betriebsscheinleistung bei AC-6a</b>	
• bis 230 V bei Stromscheitelwert n=30 Bemessungswert	40 kVA
• bis 400 V bei Stromscheitelwert n=30 Bemessungswert	70 kVA
• bis 500 V bei Stromscheitelwert n=30 Bemessungswert	90 kVA
• bis 690 V bei Stromscheitelwert n=30 Bemessungswert	120 kVA
• bis 1000 V bei Stromscheitelwert n=30 Bemessungswert	110 kVA
<b>Kurzzeitstromfestigkeit bei kaltem Betriebszustand bis 40 °C</b>	
• befristet auf 1 s stromlos schaltend maximal	2 727 A; Mindestquerschnitt entsprechend AC-1 Bemessungswert verwenden
• befristet auf 5 s stromlos schaltend maximal	1 831 A; Mindestquerschnitt entsprechend AC-1 Bemessungswert verwenden
• befristet auf 10 s stromlos schaltend maximal	1 300 A; Mindestquerschnitt entsprechend AC-1 Bemessungswert verwenden
• befristet auf 30 s stromlos schaltend maximal	850 A; Mindestquerschnitt entsprechend AC-1 Bemessungswert verwenden
• befristet auf 60 s stromlos schaltend maximal	703 A; Mindestquerschnitt entsprechend AC-1 Bemessungswert verwenden
<b>Leerschalthäufigkeit</b>	
• bei AC	2 000 1/h
• bei DC	2 000 1/h
<b>Schalthäufigkeit</b>	
• bei AC-1 maximal	800 1/h
• bei AC-2 maximal	300 1/h
• bei AC-3 maximal	750 1/h
• bei AC-3e — maximal	750 1/h
• bei AC-4 maximal	130 1/h
<b>Steuerstromkreis/ Ansteuerung</b>	
<b>Spannungsart der Speisespannung</b>	AC
<b>Schließverzögerung</b>	
• bei AC	20 ... 95 ms
• bei DC	20 ... 95 ms
<b>Öffnungsverzögerung</b>	
• bei AC	40 ... 60 ms
• bei DC	40 ... 60 ms
<b>Lichtbogendauer</b>	10 ... 15 ms
<b>Ausführung der Ansteuerung des Schaltantriebs</b>	ohne Antrieb
<b>Hilfsstromkreis</b>	
Anzahl der Öffner für Hilfskontakte unverzüglich schaltend	2
Anzahl der Schließer für Hilfskontakte unverzüglich schaltend	2
Betriebsstrom bei AC-12 maximal	10 A
<b>Betriebsstrom bei AC-15</b>	
• bei 230 V Bemessungswert	6 A
• bei 400 V Bemessungswert	3 A
• bei 500 V Bemessungswert	2 A
• bei 690 V Bemessungswert	1 A
<b>Betriebsstrom bei DC-12</b>	
• bei 24 V Bemessungswert	10 A
• bei 48 V Bemessungswert	6 A
• bei 60 V Bemessungswert	6 A
• bei 110 V Bemessungswert	3 A
• bei 125 V Bemessungswert	2 A
• bei 220 V Bemessungswert	1 A
• bei 600 V Bemessungswert	0,15 A
<b>Betriebsstrom bei DC-13</b>	
• bei 24 V Bemessungswert	10 A
• bei 48 V Bemessungswert	2 A
• bei 60 V Bemessungswert	2 A
• bei 110 V Bemessungswert	1 A
• bei 125 V Bemessungswert	0,9 A
• bei 220 V Bemessungswert	0,3 A
• bei 600 V Bemessungswert	0,1 A
<b>Kontaktzuverlässigkeit der Hilfskontakte</b>	Eine Fehlschaltung pro 100 Mio. (17 V, 1 mA)
<b>UL/CSA Bemessungsdaten</b>	
<b>Volllaststrom (FLA) für 3-phasigen Drehstrommotor</b>	

<ul style="list-style-type: none"> <li>• bei 480 V Bemessungswert</li> <li>• bei 600 V Bemessungswert</li> </ul>	156 A 144 A
<b>abgegebene mechanische Leistung [hp]</b> <ul style="list-style-type: none"> <li>• für 1-phasigen Drehstrommotor <ul style="list-style-type: none"> <li>— bei 230 V Bemessungswert</li> </ul> </li> <li>• für 3-phasigen Drehstrommotor <ul style="list-style-type: none"> <li>— bei 200/208 V Bemessungswert</li> <li>— bei 220/230 V Bemessungswert</li> <li>— bei 460/480 V Bemessungswert</li> <li>— bei 575/600 V Bemessungswert</li> </ul> </li> </ul>	30 hp  50 hp 60 hp 125 hp 150 hp
<b>Kontaktbelastbarkeit der Hilfskontakte gemäß UL</b>	A600 / Q600
<b>Kurzschluss-Schutz</b>	
Ausführung des Leitungsschutzschalters für Kurzschlussschutz des Hilfsstromkreises bis 230 V	C-Charakteristik: 10 A; 0,4 kA
<b>Ausführung des Sicherungseinsatzes</b> <ul style="list-style-type: none"> <li>• für Kurzschlussschutz des Hauptstromkreises <ul style="list-style-type: none"> <li>— bei Zuordnungsart 1 erforderlich</li> <li>— bei Zuordnungsart 2 erforderlich</li> </ul> </li> <li>• für Kurzschlussschutz des Hilfsschalters erforderlich</li> </ul>	gG: 355 A (690 V, 100 kA) gG: 315 A (690 V, 100 kA), aM: 200 A (690 V, 50 kA), BS88: 315 A (415 V, 50 kA) gG: 10 A (500 V, 1 kA)
<b>Einbau/ Befestigung/ Abmessungen</b>	
<b>Einbaulage</b>	bei senkrechter Montageebene +/-90° drehbar, bei senkrechter Montageebene +/- 22,5° nach vorne und hinten kippbar
Befestigungsart Reiheneinbau	Ja
<b>Befestigungsart</b>	Schraubbefestigung
<b>Höhe</b>	172 mm
<b>Breite</b>	120 mm
<b>Tiefe</b>	170 mm
<b>einzuhaltender Abstand</b> <ul style="list-style-type: none"> <li>• bei Reihenmontage <ul style="list-style-type: none"> <li>— vorwärts</li> <li>— aufwärts</li> <li>— abwärts</li> <li>— seitwärts</li> </ul> </li> <li>• zu geerdeten Teilen <ul style="list-style-type: none"> <li>— vorwärts</li> <li>— aufwärts</li> <li>— seitwärts</li> <li>— abwärts</li> </ul> </li> <li>• zu spannungsführenden Teilen <ul style="list-style-type: none"> <li>— vorwärts</li> <li>— aufwärts</li> <li>— abwärts</li> <li>— seitwärts</li> </ul> </li> </ul>	20 mm 10 mm 10 mm 0 mm  20 mm 10 mm 10 mm 10 mm  20 mm 10 mm 10 mm 10 mm
<b>Anschlüsse/ Klemmen</b>	
<b>Ausführung des elektrischen Anschlusses</b> <ul style="list-style-type: none"> <li>• für Hauptstromkreis</li> <li>• für Hilfs- und Steuerstromkreis</li> <li>• am Schütz für Hilfskontakte</li> <li>• der Magnetspule</li> </ul>	Anschlussschiene Schraubanschluss Schraubanschluss Schraubanschluss
<b>Breite der Anschlussschiene</b>	17 mm
<b>Dicke der Anschlussschiene</b>	3 mm
<b>Durchmesser der Bohrung</b>	9 mm
<b>Anzahl der Bohrungen</b>	1
<b>Art der anschließbaren Leiterquerschnitte</b> <ul style="list-style-type: none"> <li>• bei AWG-Leitungen für Hauptkontakte</li> </ul>	4 ... 250 kcmil
<b>anschließbarer Leiterquerschnitt für Hauptkontakte</b> <ul style="list-style-type: none"> <li>• mehrdrähtig</li> </ul>	25 ... 120 mm²
<b>anschließbarer Leiterquerschnitt für Hilfskontakte</b> <ul style="list-style-type: none"> <li>• eindrätig oder mehrdrätig</li> <li>• feindrätig mit Aderendbearbeitung</li> </ul>	0,5 ... 4 mm² 0,5 ... 2,5 mm²

<b>Art der anschließbaren Leiterquerschnitte</b>	
<ul style="list-style-type: none"> <li>für Hilfskontakte <ul style="list-style-type: none"> <li>eindrätig</li> <li>eindrätig oder mehrdrätig</li> <li>feindrätig mit Aderendbearbeitung</li> </ul> </li> <li>bei AWG-Leitungen für Hilfskontakte</li> </ul>	2x (0,5 ... 1,5 mm²), 2x (0,75 ... 2,5 mm²), max. 2x (0,75 ... 4 mm²) 2x (0,5 ... 1,5 mm²), 2x (0,75 ... 2,5 mm²), max. 2x (0,75 ... 4 mm²) 2x (0,5 ... 1,5 mm²), 2x (0,75 ... 2,5 mm²) 2x (20 ... 16), 2x (18 ... 14), 1x 12
<b>AWG-Nummer als kodierter anschließbarer Leiterquerschnitt für Hilfskontakte</b>	
18 ... 14	
<b>Sicherheitsrelevante Kenngrößen</b>	
<b>Produktfunktion</b>	
<ul style="list-style-type: none"> <li>Spiegelkontakt gemäß IEC 60947-4-1</li> <li>Zwangsführung gemäß IEC 60947-5-1</li> <li>geeignet für Sicherheitsfunktion</li> </ul>	Ja Nein Ja
Eignung zur Verwendung sicherheitsgerichtetes Ausschalten	Ja
<b>Gebrauchsdauer maximal</b>	20 a
<b>Prüfung verschleißbedingter Gebrauchsdauer notwendig</b>	Ja
<b>Anteil gefahrbringender Ausfälle</b>	
<ul style="list-style-type: none"> <li>bei niedriger Anforderungsrate gemäß SN 31920</li> <li>bei hoher Anforderungsrate gemäß SN 31920</li> </ul>	40 % 73 %
<b>B10-Wert bei hoher Anforderungsrate gemäß SN 31920</b>	1 000 000
<b>Ausfallrate [FIT] bei niedriger Anforderungsrate gemäß SN 31920</b>	100 FIT
<b>ISO 13849</b>	
<b>Gerätetyp gemäß ISO 13849-1</b>	3
<b>Überdimensionierung gemäß ISO 13849-2 notwendig</b>	Ja
<b>IEC 61508</b>	
<b>Sicherheitsgerätetyp gemäß IEC 61508-2</b>	Typ A
<b>Elektrische Sicherheit</b>	
<b>Schutzart IP frontseitig gemäß IEC 60529</b>	IP00; IP20 mit Rahmenklemme/Abdeckung
<b>Berührungsschutz frontseitig gemäß IEC 60529</b>	fingersicher bei senkrechter Berührung von vorne mit Rahmenklemme/Abdeckung
<b>Approbationen Zertifikate</b>	
allgemeine Produktzulassung	



KC



EMV	Funktionale Sicherheit	Prüfbescheinigungen	Maritime Anwendung
-----	------------------------	---------------------	--------------------



[Baumusterprüfbescheinigung](#)

[spezielle Prüfbescheinigungen](#)

[Typprüfbescheinigung / Werkzeugezeugnis](#)



Maritime Anwendung	Sonstige
--------------------	----------



[Sonstige](#)



[Bestätigung](#)

Sonstige	Railway	Umwelt
----------	---------	--------

[Sonstige](#)

[spezielle Prüfbescheinigungen](#)

[Umweltbestätigung](#)

## Weitere Informationen

### Informationen zur Verpackung

<https://support.industry.siemens.com/cs/ww/de/view/109813875>

### Informationen zur Datengenerierung und Speicherung

<https://support.industry.siemens.com/cs/ww/de/view/109995012>

### Information- and Downloadcenter (Kataloge, Broschüren,...)

<https://www.siemens.de/ic10>

### Industry Mall (Online-Bestellsystem)

<https://mall.industry.siemens.com/mall/de/de/Catalog/product?mlfb=3RT1055-6LA06>

### CAX-Online-Generator

<http://support.automation.siemens.com/WW/CAXorder/default.aspx?lang=de&mlfb=3RT1055-6LA06>

### Service&Support (Handbücher, Betriebsanleitungen, Zertifikate, Kennlinien, FAQs,...)

<https://support.industry.siemens.com/cs/ww/de/ps/3RT1055-6LA06>

### Bilddatenbank (Produktfotos, 2D-Maßzeichnungen, 3D-Modelle, Geräteschaltpläne, EPLAN Makros, ...)

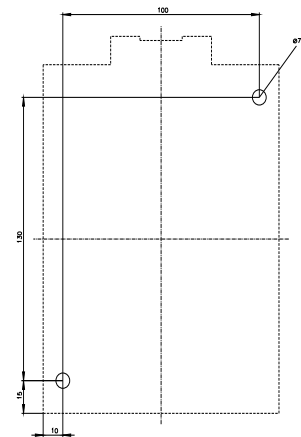
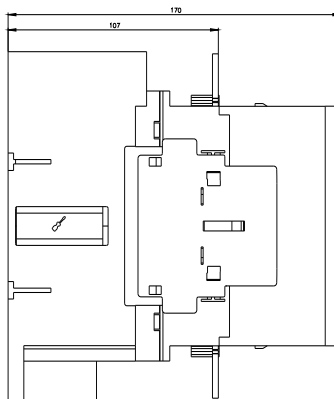
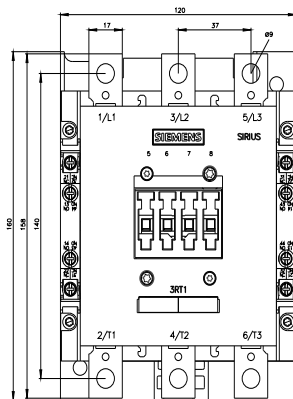
[http://www.automation.siemens.com/bilddb/cax\\_de.aspx?mlfb=3RT1055-6LA06&lang=de](http://www.automation.siemens.com/bilddb/cax_de.aspx?mlfb=3RT1055-6LA06&lang=de)

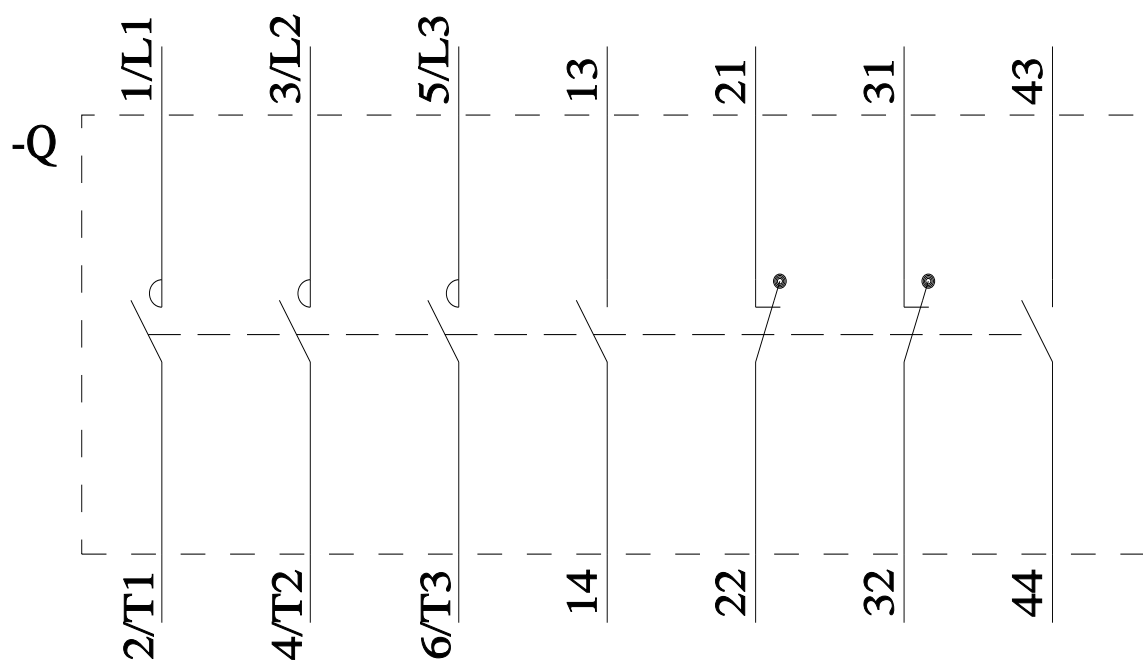
### Kennlinien: Auslöseverhalten, $I^2t$ , Durchlassstrom

<https://support.industry.siemens.com/cs/ww/de/ps/3RT1055-6LA06/char>

### Weitere Kennlinien (z. B. Elektrische Lebensdauer, Schalthäufigkeit)

<http://www.automation.siemens.com/bilddb/index.aspx?view=Search&mlfb=3RT1055-6LA06&objecttype=14&gridview=view1>





letzte Änderung:

21.10.2025 