

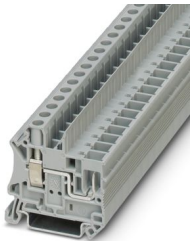
UT 6/1P - 直通式接线端子

3060539

<https://www.phoenixcontact.com/cn/products/3060539>



请注意，本PDF文档中所示数据均生成自在线目录。完整数据请见用户文档。我们的一般下载使用条款已生效。



直通式接线端子，标称工作电压: 1000 V，额定电流: 41 A，连接量: 2，接线方式: 螺钉/插拔式连接，额定接线容量: 6 mm²，横截面: 0.2 mm² - 10 mm²，安装方式: NS 35/7,5，NS 35/15，颜色: 灰色

商业数据

订货号	3060539
包装单位	50 pc
最小订货量	50 pc
销售关键代码	BE1141
产品关键代码	BE1141
目录页面	页码355 (C-1-2019)
GTIN	4046356599535
单件重量（含包装）	13.27 g
单件重量（不含包装）	13.27 g
原产地	CN

UT 6/1P - 直通式接线端子

3060539
<https://www.phoenixcontact.com/cn/products/3060539>



技术数据

说明

概述	*使用的插头决定电流和电压。
概述	
注意事项	采用悬空引线连接时，请务必将绝缘膜片置于插头连接处与导电表面之间。

产品属性

产品类型	插拔式端子
产品系列	UT
连接量	2
行数	1
电位	1

绝缘特性

过电压类别	III
污染等级	3

电气特性

额定浪涌电压	8 kV
额定条件下的最大功耗	1.31 W

连接数据

每层的连接数量	2
额定横截面	6 mm²
额定接线容量AWG	8

层 1 上 1 下 1

螺纹	M4
紧固扭矩	1.5 ... 1.8 Nm
剥线长度	10 mm
塞规	A5
连接符合标准	IEC 61984
刚性导线横截面	0.2 mm² ... 10 mm²
横截面 AWG	24 ... 8 (按IEC标准修订)
柔性导线横截面	0.2 mm² ... 10 mm²
导线横截面，柔性[AWG]	24 ... 8 (按IEC标准修订)
柔性导线横截面（套管不带塑料绝缘管）	0.25 mm² ... 6 mm²
柔性导线横截面（带塑料绝缘管的套管）	0.25 mm² ... 6 mm²
2根横截面相同的导线，刚性导线	0.2 mm² ... 2.5 mm²
2根横截面相同的导线，柔性导线	0.2 mm² ... 2.5 mm²
2根具有相同横截面的导线，柔性，带套管但不带塑料套管	0.25 mm² ... 1.5 mm²
2根具有相同横截面的导线，柔性，带TWIN套管及塑料套管	0.5 mm² ... 4 mm²

UT 6/1P - 直通式接线端子



3060539
<https://www.phoenixcontact.com/cn/products/3060539>

标称电流	41 A
最大负载电流	41 A (当连接截面积为10 mm²的导线时)
额定电压	1000 V
额定横截面	6 mm²

尺寸

宽度	8.2 mm
端板宽度	2.2 mm
高度	49.1 mm
NS 35/7,5深度	47.5 mm
NS 35/15深度	55 mm

材料规格

颜色	灰色 (RAL 7042)
阻燃等级，符合UL 94	V0
绝缘材料组	I
绝缘材料	PA
低温下的静态绝缘材料应用	-60 °C
绝缘材料相对温度指数（电气，UL 746 B）	130 °C
铁路车辆的防火保护 (DIN EN 45545-2) R22	HL 1 - HL 3
铁路车辆的防火保护 (DIN EN 45545-2) R23	HL 1 - HL 3
铁路车辆的防火保护 (DIN EN 45545-2) R24	HL 1 - HL 3
铁路车辆的防火保护 (DIN EN 45545-2) R26	HL 1 - HL 3
表面可燃性NFPA 130 (ASTM E 162)	通过
烟雾比光密度NFPA 130 (ASTM E 662)	通过
烟气毒性NFPA 130 (SMP 800C)	通过

电气测试

电涌电压测试	
测试电压设定值	9.8 kV
结果	已通过测试
短时耐受电流 6 mm²	0.72 kA
结果	已通过测试
工频耐受电压	
测试电压设定值	2.2 kV
结果	已通过测试

机械特性

机械参数	
开口式侧板	是

机械测试

载体上的附件	
--------	--

UT 6/1P - 直通式接线端子



3060539

<https://www.phoenixcontact.com/cn/products/3060539>

结果	已通过测试
----	-------

环境和真实条件

使用寿命

插入 / 拔出周期	100
-----------	-----

针焰测试

暴露时间	30 s
结果	已通过测试

振荡/宽频带噪音

规格	DIN EN 50155 (VDE 0115-200):2022-06
频谱	1类, B级使用寿命测试, 在车体上进行
频率	$f_1 = 5 \text{ Hz}$ 到 $f_2 = 150 \text{ Hz}$
ASD等级	$0.964 \text{ (m/s}^2\text{)}^2/\text{Hz}$
加速度	0.58g
每轴的测试周期	5 h
测试方向	X-, Y- 与 Z-轴
结果	已通过测试

冲击

规格	DIN EN 50155 (VDE 0115-200):2022-06
脉冲波形	半弦
加速度	5g
电击时间	30 ms
每个方向的电击次数	3
测试方向	X-, Y- 与 Z-轴 (正向与负向)
结果	已通过测试

环境条件

环境温度 (运行)	-60 °C (最高工作温度参考衰减曲线)
环境温度 (存放/运输)	-25 °C ... 60 °C (短期内 (不超过24 小时), -60 °C到+70 °C)
环境温度 (组装)	-5 °C ... 70 °C
环境温度 (执行)	-5 °C ... 70 °C
允许湿度 (运行)	20 % ... 90 %
允许湿度 (存放/运输)	30 % ... 70 %

标准和规范

连接符合标准	IEC 61984
--------	-----------

安装

安装类型	NS 35/7,5
	NS 35/15

UT 6/1P - 直通式接线端子

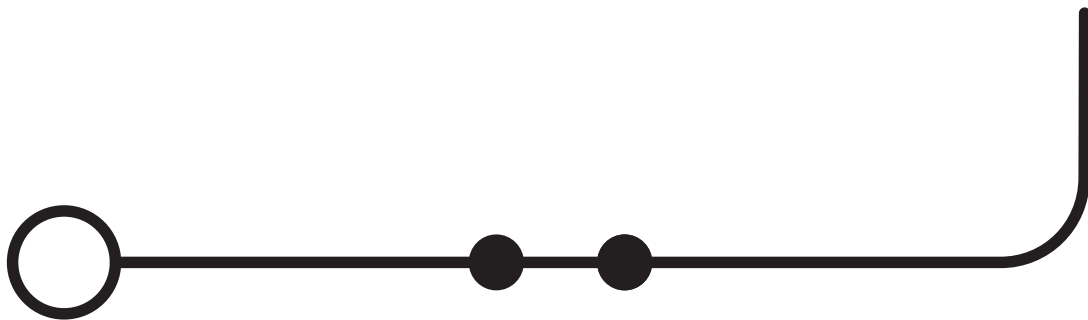
3060539

<https://www.phoenixcontact.com/cn/products/3060539>



图纸

电路图




UT 6/1P - 直通式接线端子



3060539
<https://www.phoenixcontact.com/cn/products/3060539>

认证

To download certificates, visit the product detail page: <https://www.phoenixcontact.com/cn/products/3060539>




CSA
认证ID: 13631

	IECEE-CB方案			
	认证ID: DE1-62748			
	额定电压U _N	额定电流I _N	接线容量AWG	接线容量mm ²
	1000 V	41 A	-	0.2 - 10

	cULus认证			
	认证ID: E60425			
	额定电压U _N	额定电流I _N	接线容量AWG	接线容量mm ²
使用组 B				
	600 V	40 A	24 - 8	-
使用组 C				
	600 V	40 A	24 - 8	-

	VDE报告 带生产监控			
	认证ID: 40034876			
	额定电压U _N	额定电流I _N	接线容量AWG	接线容量mm ²
	1000 V	41 A	-	0.2 - 10



CSA
认证ID: 13631

UT 6/1P - 直通式接线端子

3060539

<https://www.phoenixcontact.com/cn/products/3060539>



分类

ECLASS

ECLASS-11.0	27141120
ECLASS-13.0	27250117

ETIM

ETIM 9.0	EC000897
----------	----------

UNSPSC

UNSPSC 21.0	39121400
-------------	----------

UT 6/1P - 直通式接线端子

3060539
<https://www.phoenixcontact.com/cn/products/3060539>



产品环境合规性

EU RoHS	
符合《欧盟RoHS物质指令要求》	是, 无豁免
China RoHS	
Environment friendly use period (EFUP)	EFUP-E
	没有超过限值的危险物质
EU REACH SVHC	
《REACH候选物质注释》(CAS编号)	相关物质重量百分比不超过0.1%

Phoenix Contact 2025 Å© - 保留所有权利
<https://www.phoenixcontact.com>

菲尼克斯（中国）投资有限公司总部
南京市江宁经济开发区菲尼克斯路36号
（江宁236信箱）邮编：211100
025-52121888
phoenix@phoenixcontact.com.cn